

LEGENDA:

- 1 - Priključni vodovod NL DN100 PN10
- 2 - Prirobnični reducirni kos FFR DN100/50 L200 PN10
- 3 - Prirobnica, navojna, DN50 PN10
- 4 - Čistilni kos DN50 PN10
- 5 - Krogelni ventil DN50 PN10
- 6 - Vodomer, navojni DN40 PN10
- 7 - Protipovratni ventil DN50
- 8 - Praznilna pipa 1/2" PN10
- 9 - T-kos DN50 PN10

Projektant:

PROJEKT
NOVA GORICA

Investitor:

Občina Ajdovščina
Cesta 5. maja 6a, 5270 Ajdovščina

Risba:

VODOMERNI JAŠEK
VODOVOD IN KANALIZACIJA

Merilo: NI V MERILU

Objekt:

GLASBENA ŠOLA AJDOVŠČINA

Odgovorni vodja projekta:

Teja Savelli, univ. dipl. inž. arh.

Id. št.:

ZAPS A-1389

Odgovorni projektant:

Matjaž Makarovič, univ. dipl. inž. str.

Id. št.:

IZS S-1392

Vrsta načrta:

5 - NAČRT STROJNIH INSTALACIJ IN STROJNE OPREME

Sodelavci:

Blaž Krašček, univ. dipl. inž. str.

Id. št.:

Vrsta projektne dokumentacije:

PZI

Številka načrta:

13711_5

Številka projekta:

13711

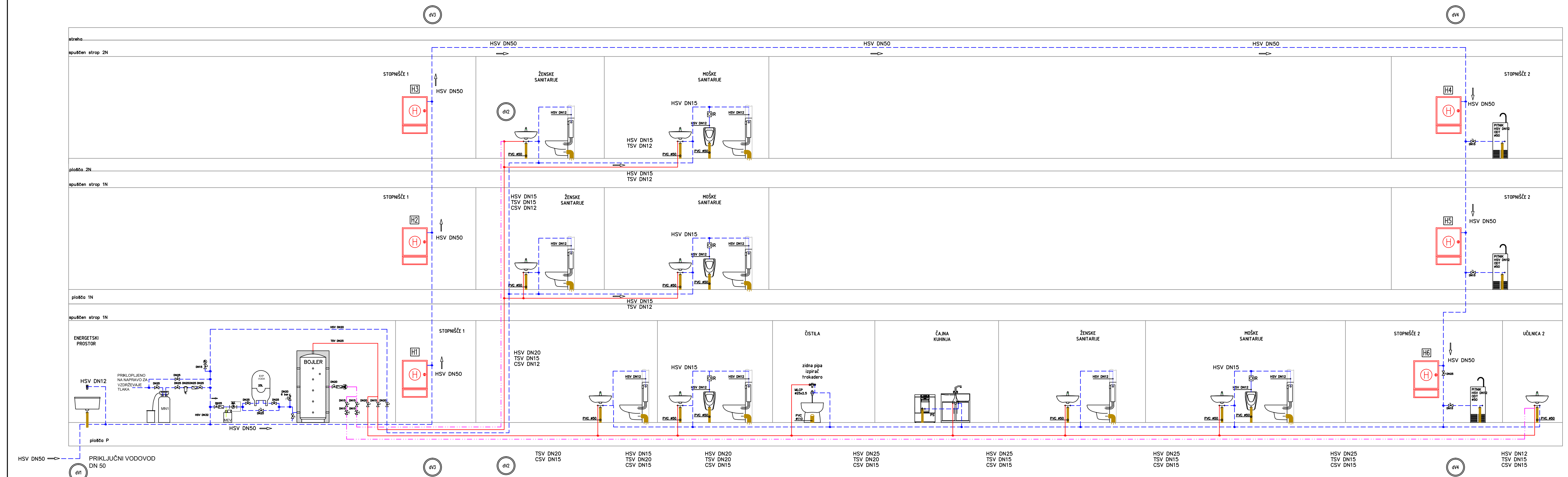
Datum:

oktober 2016

Številka lista:

5.5.3

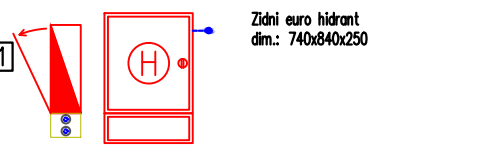
Spremembe:



LEGENDA VODOVOD IN KANALIZACIJA

- Hladna sanitarna voda
- Topla sanitarna voda
- Gravelacija sanitarne vode
- Kanalizacija
- Kanalizacija - odvod kondenzata

- dVxx dvžni vod vodovod
- dKxx dvžni vod kanalizacija



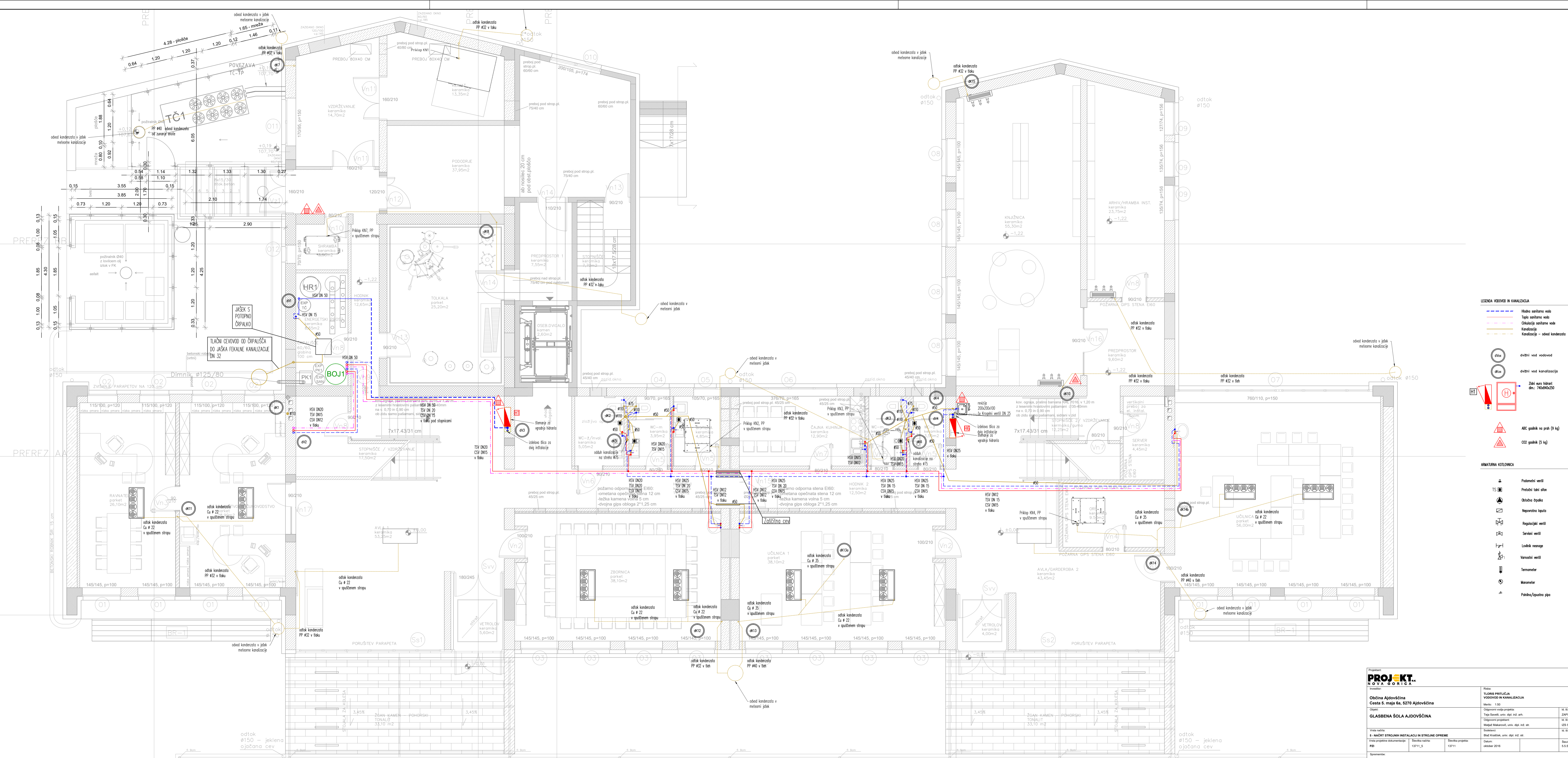
- ▲ ABC gasilnik na prah (9 kg)
- ▲ CO2 gasilnik (5 kg)

ARMATURNI KOTLOVNICA

- Podomni ventil
- Preložni talni sifon
- Obložna črpalka
- Nepovratna loputa
- Regulacijski ventil
- Servisni ventil
- Lovnik nesnoge
- Varnostni ventil
- Termometer
- Manometer
- Polnilna/izpustna pipa

Projektant: PROJEKT NOVA GORICA		Rišba: SHEMA DVIŽNIH VODOV VODOVOD IN KANALIZACIJA	
Investitor: Občina Ajdovščina Cesta 5. maja 6a, 5270 Ajdovščina		Merilo: NI V MERILU	
Objekt: GLASBENA ŠOLA AJDOVŠČINA		Odgovorni vodja projekta: Teja Savelli, univ. dipl. inž. arh.	Id. št.: ZAPS A-1389
		Odgovorni projektant: Matjaž Makarovič, univ. dipl. inž. str.	Id. št.: IZS S-1392
Vrsta načrta: 5 - NAČRT STROJNIH INSTALACIJ IN STROJNE OPREME		Sodelavec: Blaž Krašček, univ. dipl. inž. str.	Id. št.:
Vrsta projektno dokumentacije: PZI	Številka načrta: 13711_5	Številka projekta: 13711	Datum: oktober 2016
Spremembe:		Številka lista: 5.5.4	

AD3-59M1261
A: 0,75 m²
12.09.2016
13711_P02_5_34_VODOVOD_KANALIZACIJA_05_AJDOVŠČINA.dwg

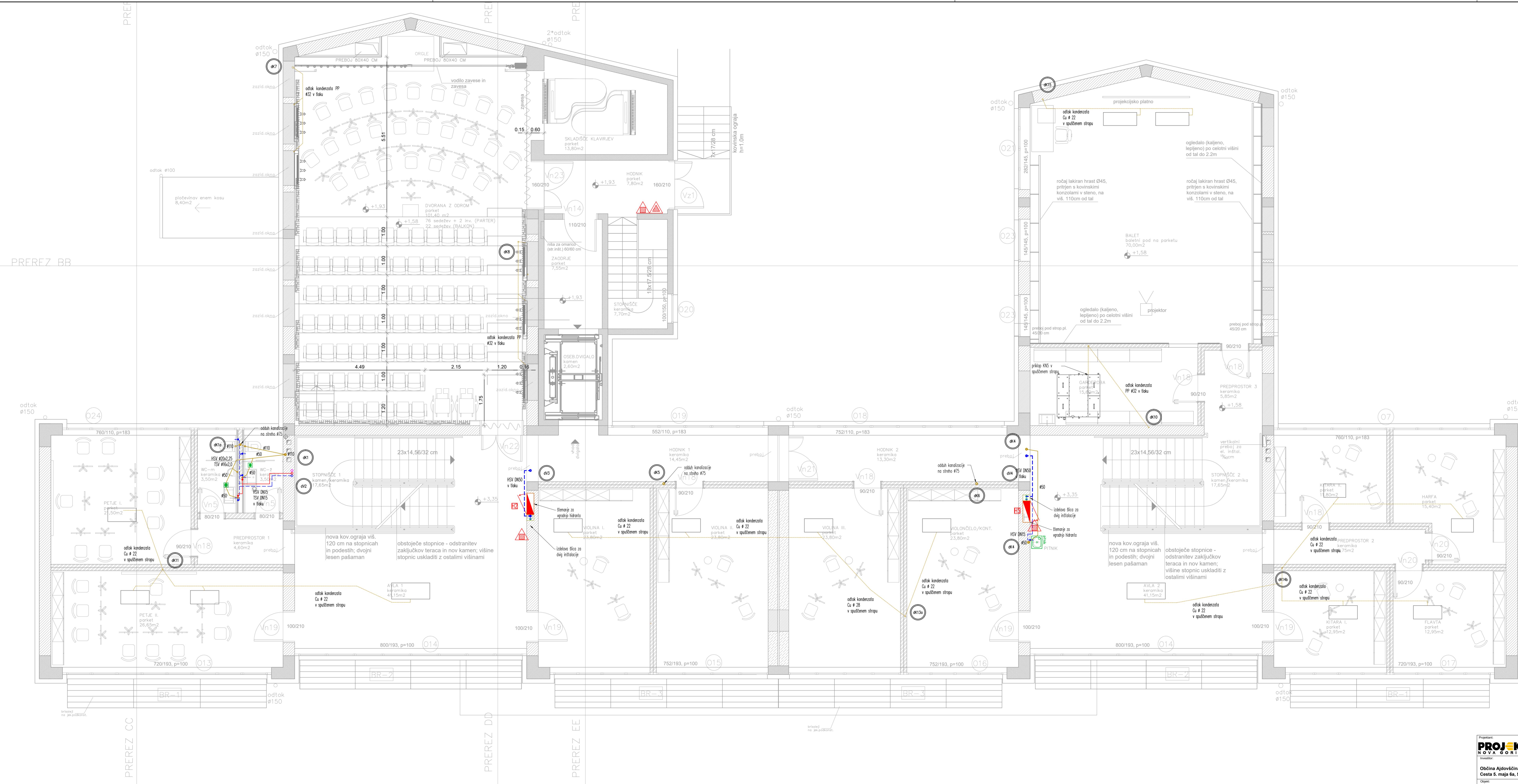


- LEGENDA VODOVODI IN KANALIZACIJA**
- Modra sanitarna voda
 - Rdeča sanitarna voda
 - Označitev sanitarne vode
 - Kanalizacija
 - Kondenzacija - odtok kondenzata
- Legenda simbolov:**
- Ø150 - dvižni vod vodovoda
 - Ø150 - dvižni vod kanalizacije
 - HT - Zlata avto hidrant dim: 140x120x250
 - ABC - gnilnik na preh (5 kg)
 - OOZ - gnilnik (5 kg)

- ARMATURA KOTLOVNICA**
- Podmetni ventil
 - Preločni tlaki sifon
 - Oblodna črpalka
 - Nepovratna loputa
 - Regulacijski ventil
 - Serijski ventil
 - Ložnik nenopne
 - Varnostni ventil
 - Termoster
 - Manometer
 - Pokalnica/izpušna pipe

PROJEKT NOVA BORICA		RISKA: TUMOR PIVTLUČJA VODOVODI IN KANALIZACIJA	
Investitor: Občina Ajdovščina Cesta 5. maja 6a, 5270 Ajdovščina	Merilo: 1:50	Arh. št.: ZAR 61-1369	
Objavitelj: GLASBENA ŠOLA AJDOVŠČINA	Objavljeno vodenje projekta: Pav. Štepec, univ. dipl. inž. str.	Objavljeno vodenje projekta: Majda Makarovič, univ. dipl. inž. str.	Arh. št.: 025 S-1392
Univ. nadz.: S. NACHT STROJNIH INSTALACIJ IN STROJNE OPREME	Univ. nadz.: Blaž Kraljčič, univ. dipl. inž. str.	Datum: oktober 2016	Številka lista: 5.5.5
Univ. projektne dokumentacije: PZI	Številka računa: 13711_5	Številka projekta: 13711	Sprejemnik:

A303_59M41261
A: 0,75 m²
12.09.2016
13711_P21_5_34_VODOVOD IN KANALIZACIJA_05_AJDOVŠČINA.dwg



LEGENDA VODOV IN KANALIZACIJA

- Hladna sanitarna voda
- Tople sanitarna voda
- Okoliščinska sanitarna voda
- Kanalizacija
- Kanalizacija - odtok kondenzata

Ø100 - Ø150 - Ø200 - Ø250 - Ø300 - Ø350 - Ø400 - Ø450 - Ø500 - Ø550 - Ø600 - Ø650 - Ø700 - Ø750 - Ø800 - Ø850 - Ø900 - Ø950 - Ø1000
 Ø100 - Ø150 - Ø200 - Ø250 - Ø300 - Ø350 - Ø400 - Ø450 - Ø500 - Ø550 - Ø600 - Ø650 - Ø700 - Ø750 - Ø800 - Ø850 - Ø900 - Ø950 - Ø1000
 ABC gasnik na pritisk (8 kg)
 CO2 gasnik (5 kg)

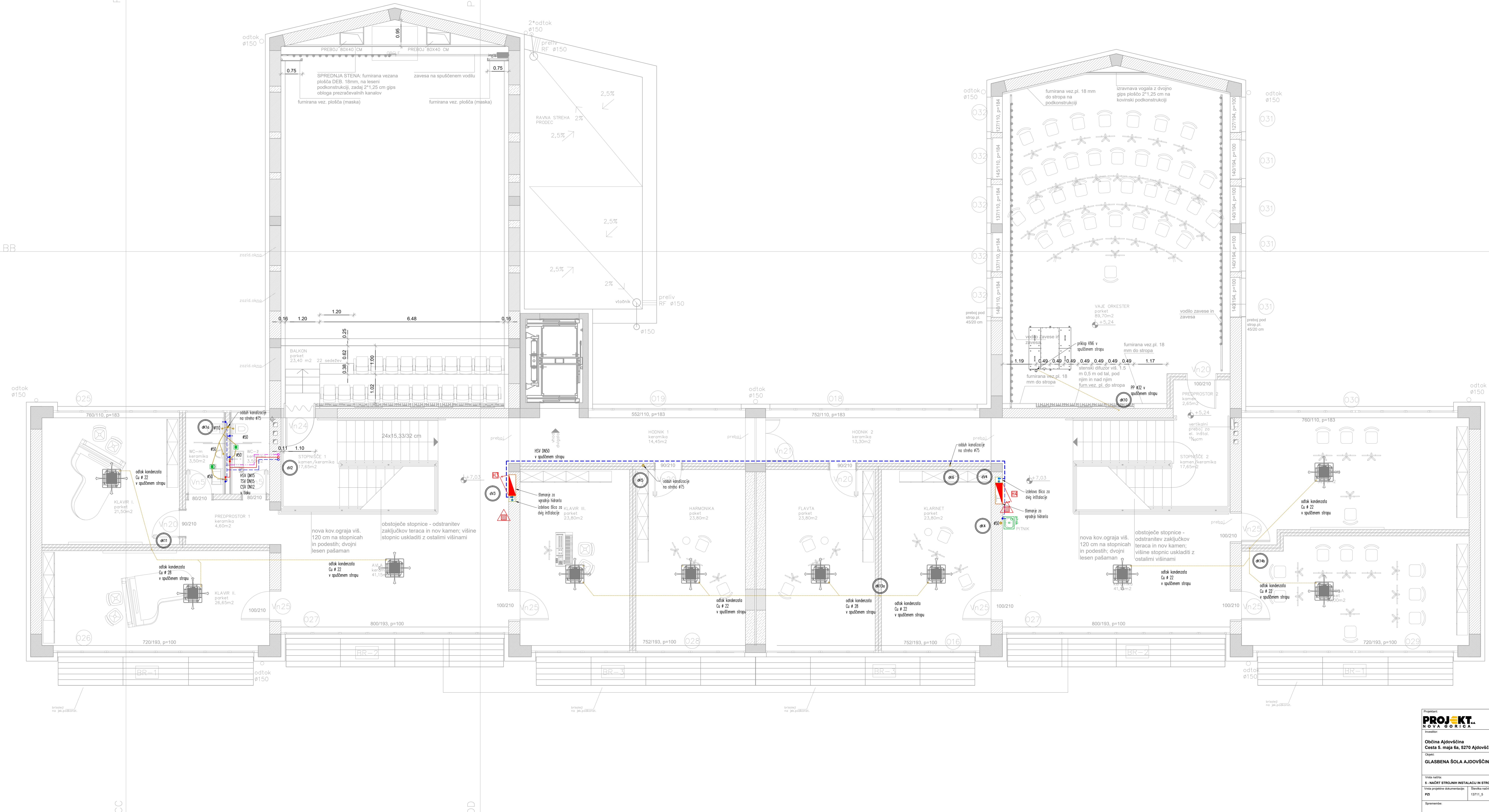
ARMATURA KOTLOVNICA

- Podmetni ventil
- Prelobovi lažni silos
- Okoliščinska ventil
- Nemeritna loputa
- Regulacijski ventil
- Serijski ventil
- Ložnik nesloge
- Varnostni ventil
- Manometer
- Pahljina/lopatna pipa

PROJEKT NOVA BORICA		Projekt: TLOVNA I. NADSTROPJA VODOVOD IN KANALIZACIJA	
Investitor:	Občina Ajdovščina	Merilo:	1:50
Objekt:	Cesta 5. maja 6a, 5270 Ajdovščina	Objavljeno vodenje projekta:	10.01.2016
GLASBENA ŠOLA AJDOVŠČINA		Projektiralec:	ZARJA A-1369
Veljavna:		Objavljeno pripravljenost:	02.05.2016
5. NACRT STROJNIH INŠTALACIJ IN STROJNE OPREME		Projektiralec:	02.05.2016
Veriga projekta:	Številka računa:	Dokumentacija:	Številka lista:
P21	13711_5	Datum:	5.5.6
Sprejemnik:			

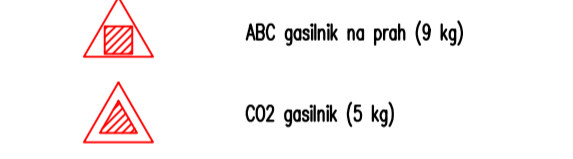
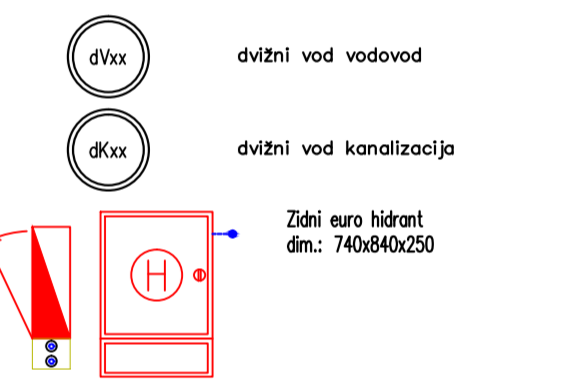
AD3-594x1261
A: 0,75 m²
12.09.2016
13711_P2_5_3_1_000006_KANALIZACIJA_05_AJDOVŠČINA.dwg

PREREZ BB



LEGENDA VODOVOD IN KANALIZACIJA

- Hladna sanitarna voda
- Topla sanitarna voda
- Okolišnje sanitarna voda
- Kanalizacija
- Kanalizacija - odvod kondenzata

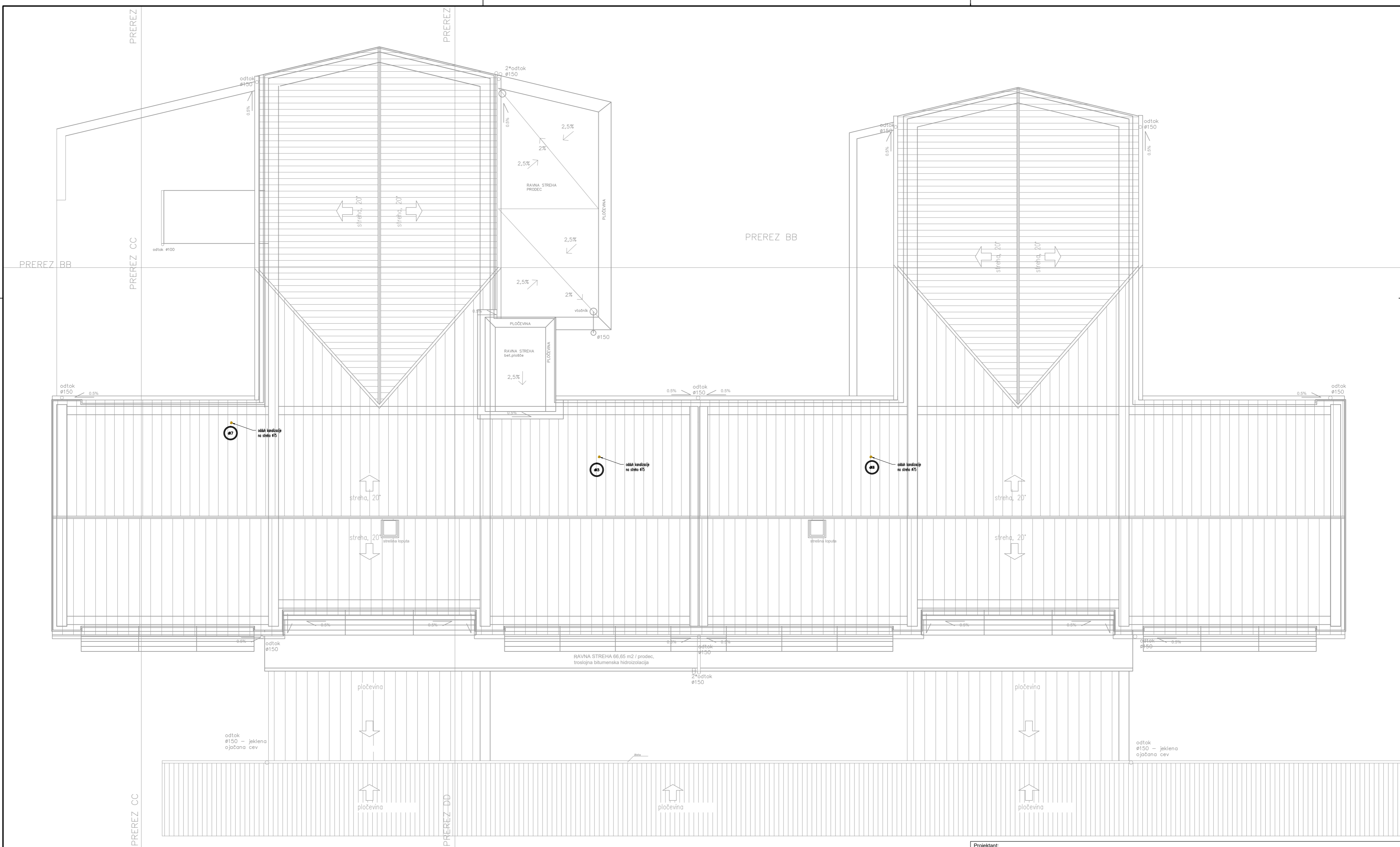


ARMATURA KOTLOVNICA

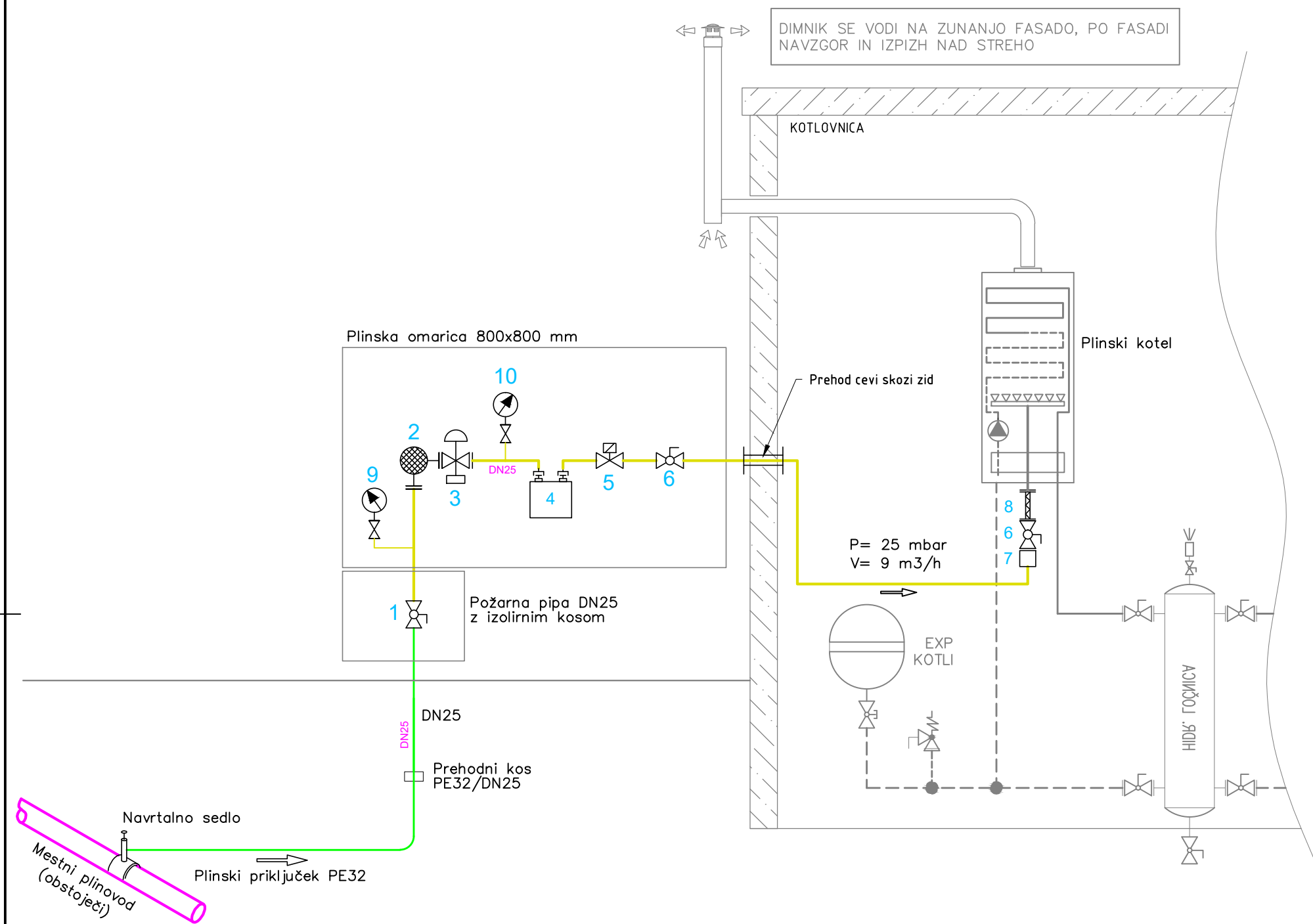


PROJEKT NOVA GORICA		Projekt: Občina Ajdovščina Cesta 5. maja 6a, 5270 Ajdovščina		Raba: TLOVA 2. NADSTROPJA VODOVOD IN KANALIZACIJA	
Občina Ajdovščina Cesta 5. maja 6a, 5270 Ajdovščina		Mera: 1:50 Odgovorni vodja projekta: Tjaša Števelc, univ. dipl. inž. st.		M. št.: ZARJA-A-1369	
GLASBENA ŠOLA AJDOVŠČINA		Odgovorni projektant: Matjaž Makarovič, univ. dipl. inž. st.		M. št.: 025-B-1392	
Vrsta načrta: 5. NAČRT STROJNIH INSTALACIJ IN STROJNE OPREME		Sposobnost: Blaž Križanek, univ. dipl. inž. st.		M. št.: 5.5.7	
Vrsta projektno dokumentacije: PZ		Številka račna: 13711_5		Datum: oktober 2016	
Spremembe:		Številka projekta: 13711		Številka lista: 5.5.7	

A2: 420x594
 A: 0.25 m²
 24.03.2009
 13711_PZ1_5_3-8_VODOVOD_KANALIZACIJA_GŠ_AJDOVŠČINA.dwg



Projektant: PROJEKT. NOVA GORICA		
Investitor: Občina Ajdovščina Cesta 5. maja 6a, 5270 Ajdovščina		Risba: TLORIS STREHE VODOVOD IN KANALIZACIJA
Objekt: GLASBENA ŠOLA AJDOVŠČINA		Merilo: 1:100
Vrsta načrta: 5 - NAČRT STROJNIH INSTALACIJ IN STROJNE OPREME		Odgovorni vodja projekta: Teja Savelli, univ. dipl. inž. arh. Id. št.: ZAPS A-1389
Vrsta projektne dokumentacije: PZI		Odgovorni projektant: Matjaž Makarovič, univ. dipl. inž. str. Id. št.: IZS S-1392
Številka načrta: 13711_5		Sodelavci: Blaž Krašček, univ. dipl. inž. str. Id. št.:
Številka projekta: 13711		Datum: oktober 2016
Spremembe:		Številka lista: 5.5.8



LEGENDA

1. Krogelna pipa, navojna z izolirnim kosom, ročica, DN25, PN6
2. Plinski filter, navojni, DN25, tip DUNGS GF 510/1
3. Regulator tlaka, navojni, DN25, DUNGS FRS510
4. Mehovni plinomer, navojni, G6, DN25
5. Elektromagnetni ventil, navojni, DN25, DUNGS MVD 210
6. Krogelna pipa, navojna, DN25, PN1, ročica
7. Termovarovalo, DN25, PN1
8. Gibliv priključek, DN25, armirana
9. Manometer Ø100 z man. impulznim ventilom 1/2", območje 0-400 mbar
10. Manometer Ø100 z man. impulznim ventilom 1/2", območje 0-60 mbar

- Obstoječi mestni plinovod
- Predvideni priključni plinovod Ø32x3,7, PE100, SDR11,
- Predvideni jekleni plinovod DN25

Projektant:

PROJEKT
NOVA GORICA

Investitor:

Občina Ajdovščina
Cesta 5. maja 6a, 5270 Ajdovščina

Risba:

SHEMA
PLIN

Merilo: -

Objekt:

GLASBENA ŠOLA AJDOVŠČINA

Odgovorni vodja projekta:

Teja Savelli, univ. dipl. inž. arh.

Id. št.:

ZAPS A-1389

Odgovorni projektant:

Matjaž Makarovič, univ. dipl. inž. str.

Id. št.:

IZS S-1392

Vrsta načrta:

5 - NAČRT STROJNIH INSTALACIJ IN STROJNE OPREME

Sodelavci:

Blaž Krašček, univ. dipl. inž. str.

Id. št.:

Vrsta projektna dokumentacije:

PZI

Številka načrta:

13771_5

Številka projekta:

13771

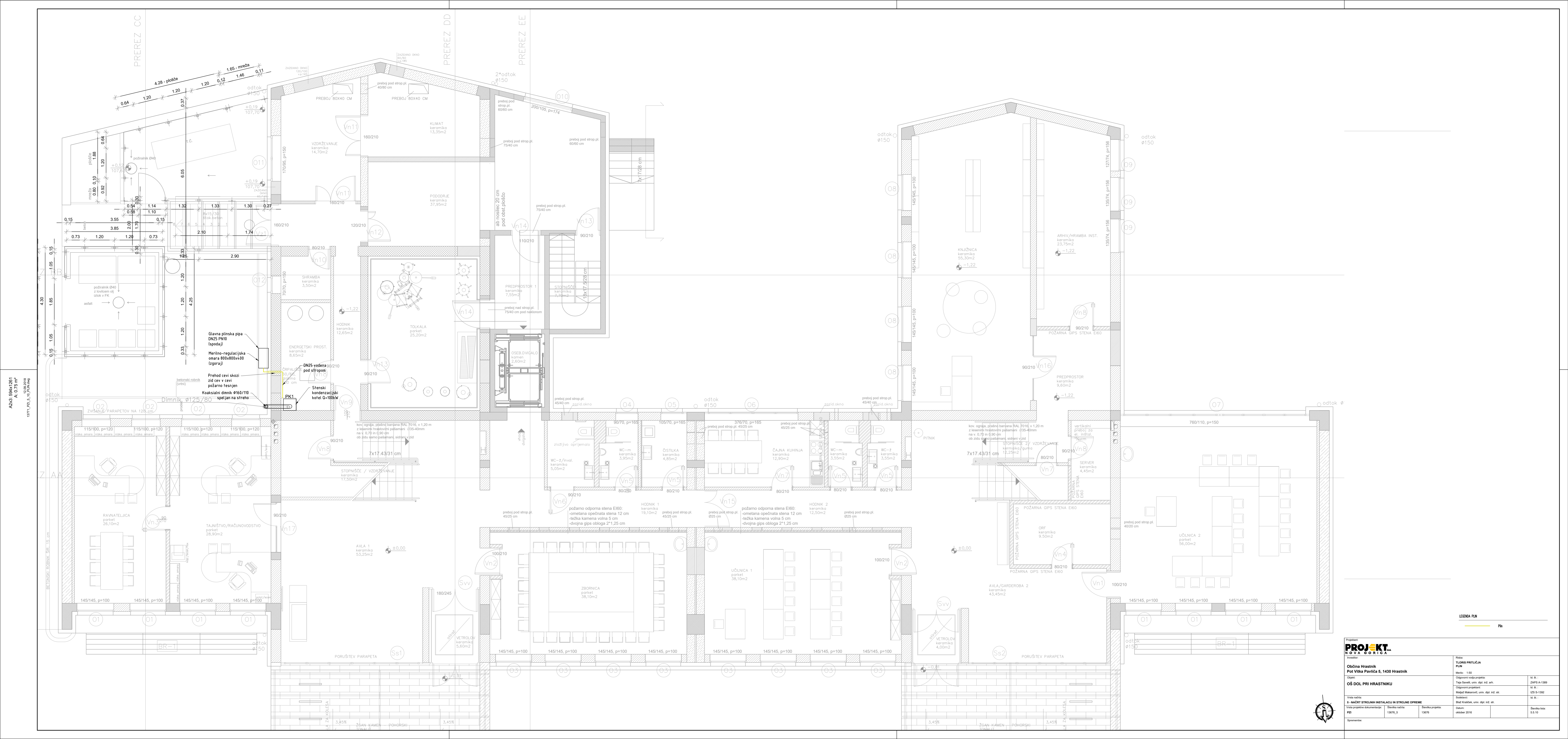
Datum:

oktober 2016

Številka lista:

5.5.9

Spremembe:



AD3-59M41261
12.09.2018
A: 0,75 m²
137M_Plo_3_00_2018.dwg

PREREZ CC

PREREZ DD

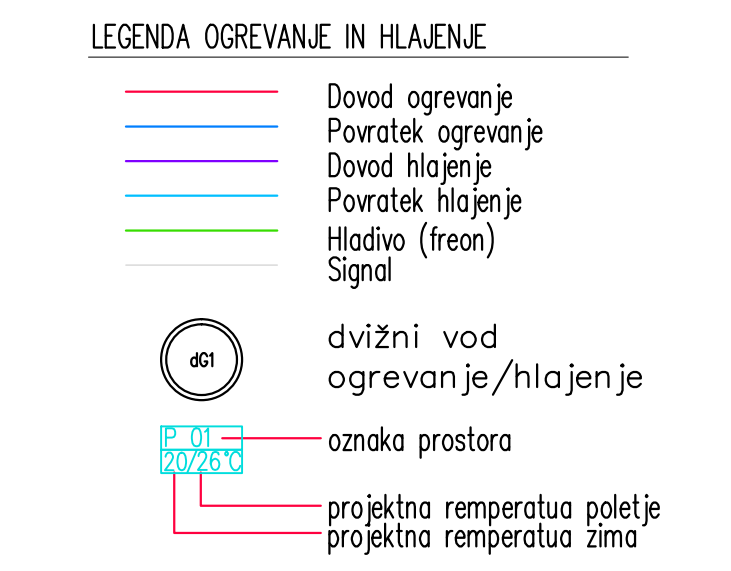
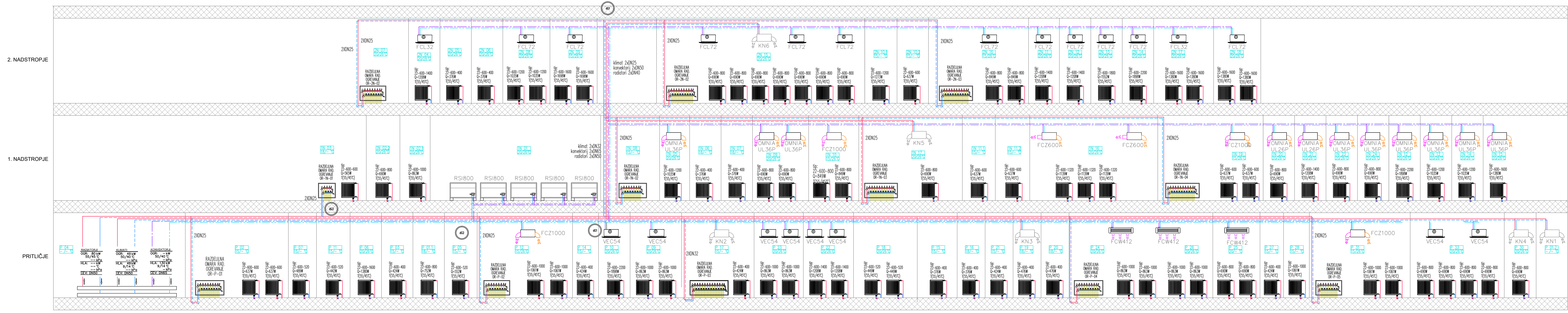
PREREZ EE

LEGENDA PUN
— PUN

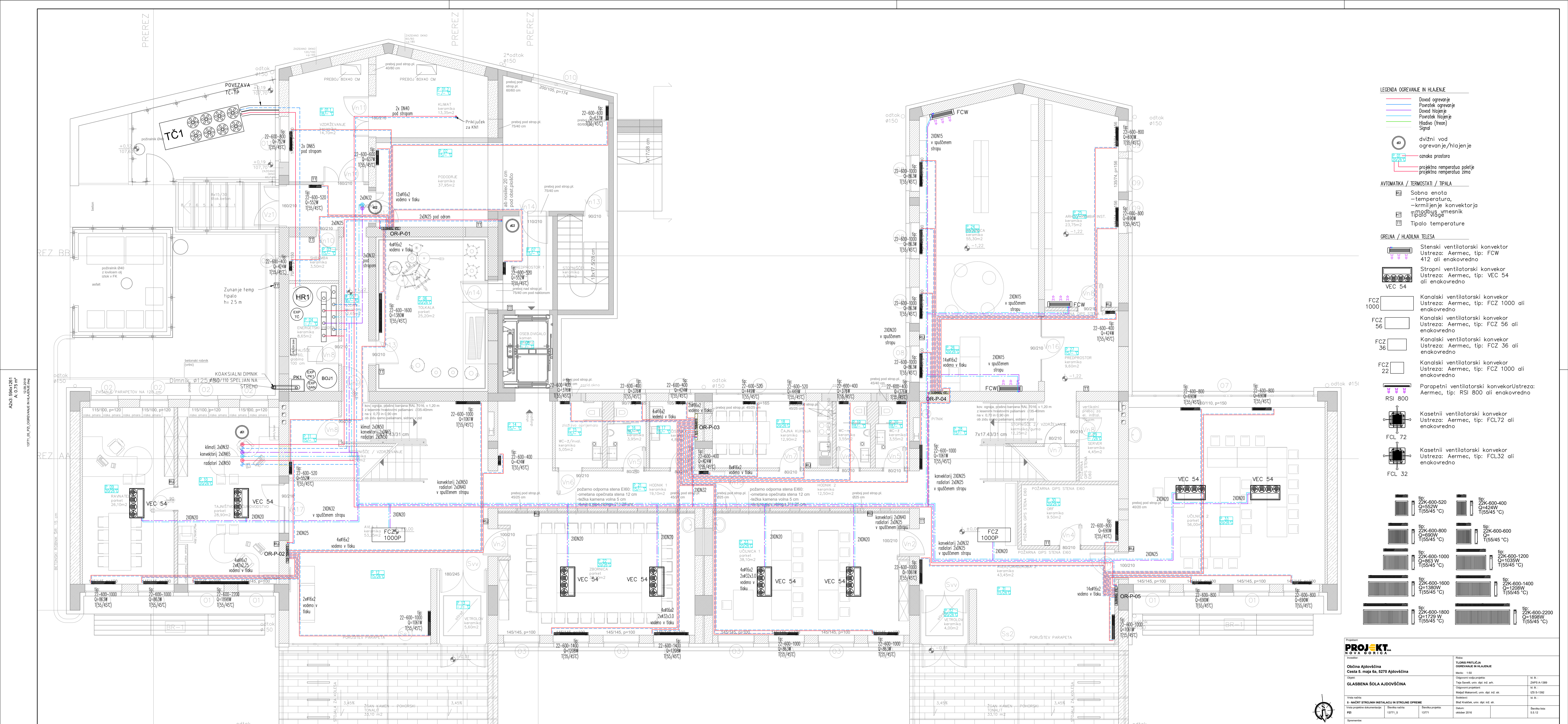
PROJEKT NOVA BORICA		Rina: TURNA PRITUČJA PUN	
Občina Hrastnik Pot Vitka Pavliča 5, 1430 Hrastnik		Merilo: 1:50 Odgovorni vodja projekta: Pao Štepec, univ. dipl. inž. arh.	
OS DOL PRI HRASTNIKU		Odbornik projekta: Matjaž Makarovič, univ. dipl. inž. arh.	
Vrsta načrta: 5. NAČRT STROJNIH INSTALACIJ IN STROJNE OPREME		Datum: oktober 2016	
Vrsta projektna dokumentacije: PZI		Številka račna: 13676_5	
Spremembe:		Številka projekta: 13676	
Izdelal: Biser Kraljček, univ. dipl. inž. arh.		Številka lista: 5.5.10	



A3x5: 420x1486
A: 0,62 m²
30.09.2016
13771_05_PZL_OGREVANJE IN HLAJENJE.dwg



PROJEKT. NOVA GORICA Investitor: Občina Ajdovščina Cesta 5. maja 6a, 5270 Ajdovščina Občinska uprava Občina Ajdovščina		Projekt: SHEMA DVIŠNIH VODOV OGREVANJE IN HLAJENJE Merilo: - Odgovorni vodja projekta: Taja Šavari, univ. dipl. inž. arh. Odgovorni projektant: Mitjaž Makarovič, univ. dipl. inž. str. Sodelavci: Blaž Kraljček, univ. dipl. inž. str. Datum: oktober 2016 Številka lista: S.5.11	
Vrsta načrta: 5 - NAČRT STROJNIH INSTALACIJ IN STROJNE OPREME Vrsta projektnih dokumentacij: PZ		Številka načrta: 13771_5 Številka projekta: 13771	II. št.: ZAPS A-1389 III. št.: IZS S-1392 IV. št.: Brodarica V. št.: Številka lista: S.5.11

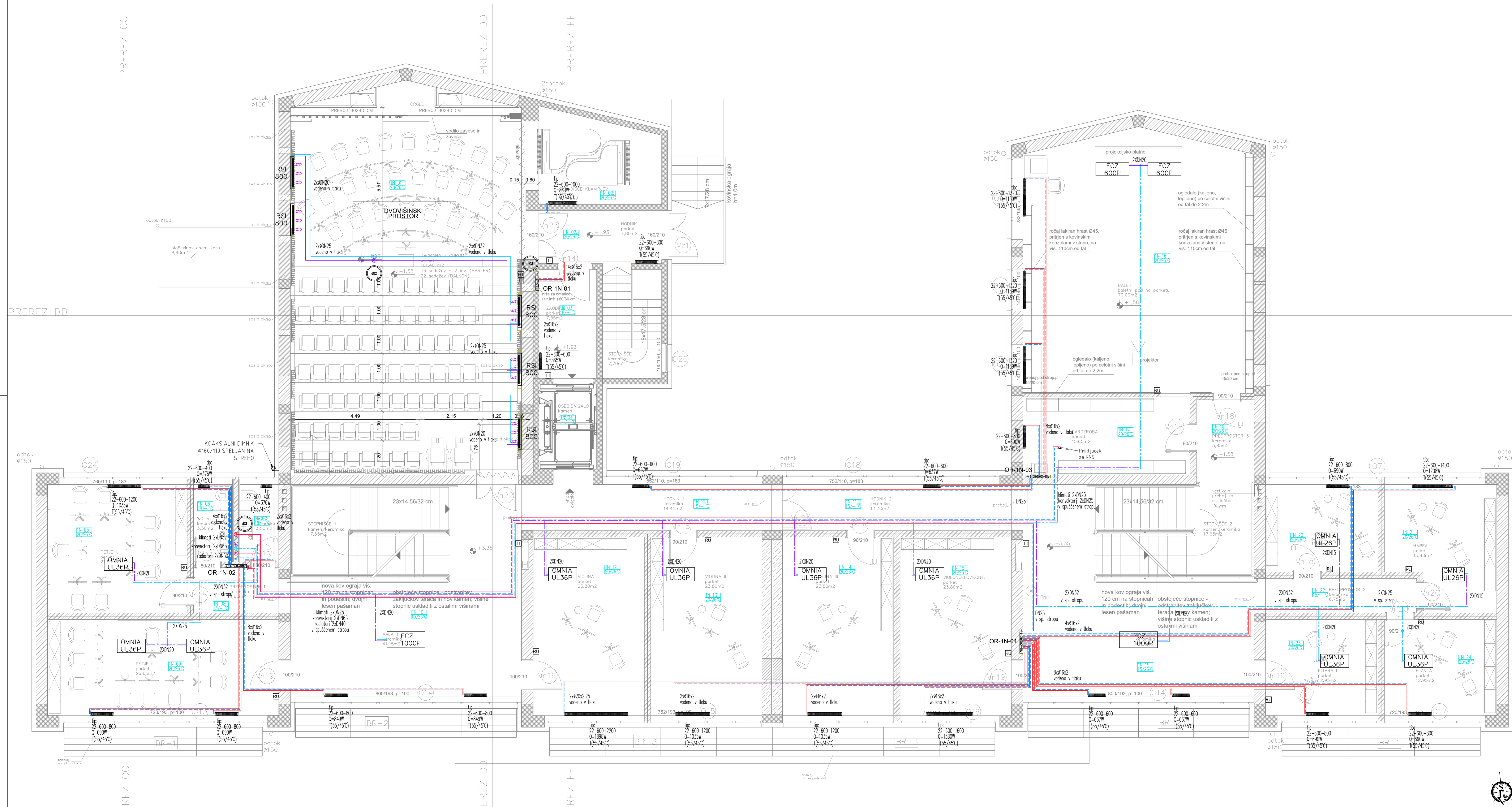


LEGENDA OGREVANJE IN HLAJENJE

- Dovod ogrevanje
- Povratek ogrevanje
- Dovod hlajenje
- Povratek hlajenje
- Hladiva (freon)
- Signal
- an dvilini vod ogrevanje/hlajenje
- P-1 oznaka prostora
- P-2 projektna temperatura poletje
- P-3 projektna temperatura zima
- AVTOMATIKA / TERMOSTATI / TIPALA**
- RU Sobna enota
- TT — krmiljenje konvektorja
- TT — pogluben vmesnik
- TT Tipalo temperature
- GRELNA / HLAJILNA TELESNA**
- FCZ 1000 Stenski ventilatorski konvektor
Ustreza: Aermec, tip: FCW 412 ali enakovredno
- FCZ 56 Stropni ventilatorski konvektor
Ustreza: Aermec, tip: VEC 54 ali enakovredno
- FCZ 36 Kanalski ventilatorski konvektor
Ustreza: Aermec, tip: FCZ 36 ali enakovredno
- FCZ 22 Kanalski ventilatorski konvektor
Ustreza: Aermec, tip: FCZ 1000 ali enakovredno
- RSI 800 Parapetni ventilatorski konvektor
Ustreza: Aermec, tip: RSI 800 ali enakovredno
- FCL 72 Kasnetni ventilatorski konvektor
Ustreza: Aermec, tip: FCL72 ali enakovredno
- FCL 32 Kasnetni ventilatorski konvektor
Ustreza: Aermec, tip: FCL32 ali enakovredno
- VEC 54 tip: 22K-600-520
Q=552W
T(55/45°C)
- VEC 54 tip: 22K-600-400
Q=424W
T(55/45°C)
- VEC 54 tip: 22K-600-800
Q=690W
T(55/45°C)
- VEC 54 tip: 22K-600-600
Q=600W
T(55/45°C)
- VEC 54 tip: 22K-600-1000
Q=863 W
T(55/45°C)
- VEC 54 tip: 22K-600-1200
Q=1035W
T(55/45°C)
- VEC 54 tip: 22K-600-1600
Q=1380W
T(55/45°C)
- VEC 54 tip: 22K-600-1400
Q=1209W
T(55/45°C)
- VEC 54 tip: 22K-600-1800
Q=1729 W
T(55/45°C)
- VEC 54 tip: 22K-600-2200
Q=1898W
T(55/45°C)

PROJEKT NOVA BORICA		Rina: TUDJA PRITLIČA	
Občina Ajdovščina Cesta 5. maja 6a, 5270 Ajdovščina		Merilo: 1:50	
Glasbena šola Ajdovščina		Datum: oktober 2016	
Vrsta projekta: 5 - NACRT STROJNIH INŠTALACIJ IN STROJNE OPREME		Številka projekta: 13771_5	
Vrsta projekta dokumentacije: PZI		Datum: oktober 2016	
Sprejemben:		Številka lista: 5.12	

AD3-594x1261
12.09.2018
1377_LB_DPL_OGREVANJE IN HLAJENJE.dwg



- LEGENDA OGREVANJE IN HLAJENJE**
- Dovod ogrevanje
 - Povratek ogrevanje
 - Dovod hlajenje
 - Povratek hlajenje
 - Hladivo (freon)
 - Signal
 - dvilžni vod ogrevanje/hlajenje
 - oznaka prostora
 - projektna temperatura paletje
 - projektna temperatura zima
- AVTOMATIKA / TERMOSTATI / TIPALA**
- RU Sobna enota — temperatura, — krmiljenje konvektorja tipa FCZ
 - TI Ploščni vmesnik tipa Vasec
 - TT Tipalo temperature
- GRELNA / HLAJILNA TELES**
- FCZ 1000 Stenski ventilatorski konvektor
Ustreza: Aermec, tip: FCW 412 ali enakovredno
 - FCZ 56 Stropni ventilatorski konvektor
Ustreza: Aermec, tip: VEC 54 ali enakovredno
 - FCZ 36 Kanalski ventilatorski konvektor
Ustreza: Aermec, tip: FCZ 1000 ali enakovredno
 - FCZ 22 Kanalski ventilatorski konvektor
Ustreza: Aermec, tip: FCZ 36 ali enakovredno
 - RSI 800 Parapetni ventilatorski konvektor
Ustreza: Aermec, tip: RSI 800 ali enakovredno
 - FCL 72 Kasetni ventilatorski konvektor
Ustreza: Aermec, tip: FCL 72 ali enakovredno
 - FCL 32 Kasetni ventilatorski konvektor
Ustreza: Aermec, tip: FCL 32 ali enakovredno
- | | |
|---|---|
| tip: 22K-600-520
Q=552W
T(55/45 °C) | tip: 22K-600-400
Q=424W
T(55/45 °C) |
| tip: 22K-600-800
Q=690W
T(55/45 °C) | tip: 22K-600-600
Q=516W
T(55/45 °C) |
| tip: 22K-600-1000
Q=863W
T(55/45 °C) | tip: 22K-600-1200
Q=1035W
T(55/45 °C) |
| tip: 22K-600-1600
Q=1380W
T(55/45 °C) | tip: 22K-600-1400
Q=1209W
T(55/45 °C) |
| tip: 22K-600-1800
Q=1729W
T(55/45 °C) | tip: 22K-600-2200
Q=1898W
T(55/45 °C) |

Projektant: **PROJEKT. NOVA BORCA**

Investitor: Občina Ajdovščina
Cesta 5. maja 6a, 5270 Ajdovščina

Objekt: GLASBENA ŠOLA AJDOVŠČINA

Urejenost: 1. NACRT STROJNIH INSTALACIJ IN STROJNE OPREME

Skizma: Tloris 1. nadstropja ogrevanje in hlajenje

Merilo: 1:50

Objavljeno v: Projekt. Nova Borca, univ. dipl. inž. str.

Objavljeno v: Projekt. Nova Borca, univ. dipl. inž. str.

Objavljeno v: Projekt. Nova Borca, univ. dipl. inž. str.

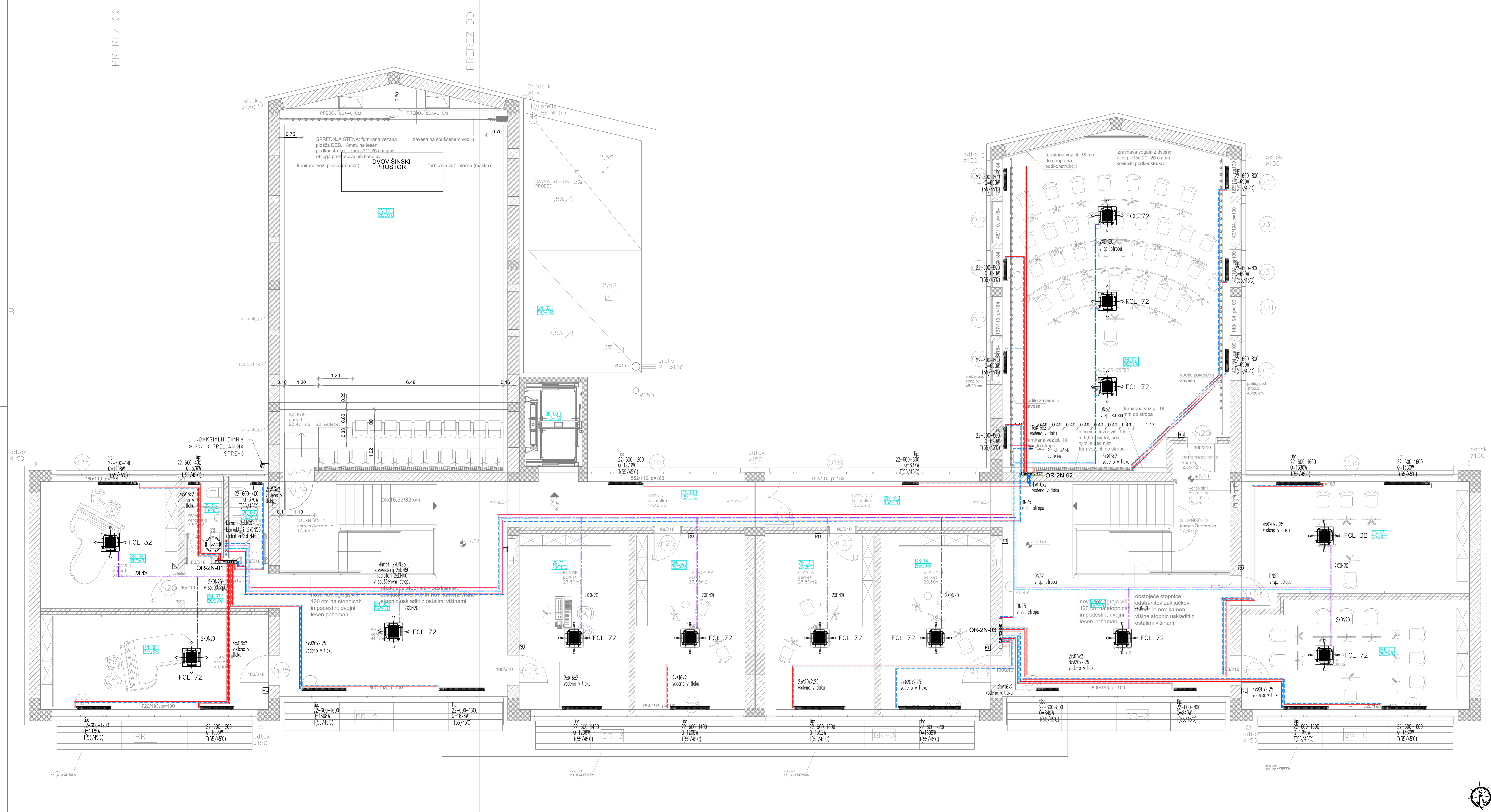
Datum: oktober 2016

Številka račna: 13771_5

Številka projekta: 13771

Številka lista: 5.5.13

AD3-5941261
12.09.2018
1977_LB_LB2_OGREVANJE IN HLAJENJE.dwg



- LEGENDA OGREVANJE IN HLAJENJE**
- Dovod ogrevanje
 - Povratek ogrevanje
 - Dovod hlajenje
 - Povratek hlajenje
 - Hladivo (freon)
 - Signal
 - Øn dvišni vod ogrevanje/hlajenje
 - n oznaka prostora
 - T projektna temperatura poletje
 - Z projektna temperatura zima
- AVTOMATIKA / TERMOSTATI / TIPALA**
- RU Sobna enota
 - TR – temperatura,
 - TV – krmiljenje konvektorja
 - TI tipološki vmesnik
 - TT Tipalo temperature
- GRELNA / HLADILNA TELESA**
- FCZ 1000 Stenski ventilatorski konvektor
Ustreza: Aermec, tip: FCW 412 ali enakovredno
 - FCZ 56 Stropni ventilatorski konvektor
Ustreza: Aermec, tip: VEC 54 ali enakovredno
 - FCZ 36 Kanalski ventilatorski konvektor
Ustreza: Aermec, tip: FCZ 1000 ali enakovredno
 - FCZ 22 Kanalski ventilatorski konvektor
Ustreza: Aermec, tip: FCZ 56 ali enakovredno
 - RSI 800 Parapetni ventilatorski konvektor
Ustreza: Aermec, tip: RSI 800 ali enakovredno
 - FCL 72 Kasetni ventilatorski konvektor
Ustreza: Aermec, tip: FCL 72 ali enakovredno
 - FCL 32 Kasetni ventilatorski konvektor
Ustreza: Aermec, tip: FCL 32 ali enakovredno
- | | |
|---|---|
| 22K-600-520
Q=552W
T(55/45°C) | 22K-600-400
Q=424W
T(55/45°C) |
| 22K-600-800
Q=690W
T(55/45°C) | 22K-600-600
Q=516W
T(55/45°C) |
| 22K-600-1000
Q=863W
T(55/45°C) | 22K-600-1200
Q=1035W
T(55/45°C) |
| 22K-600-1600
Q=1309W
T(55/45°C) | 22K-600-1400
Q=1209W
T(55/45°C) |
| 22K-600-1800
Q=1729W
T(55/45°C) | 22K-600-2200
Q=1898W
T(55/45°C) |

Projektant: **PROJEKT. NOVA BORICA**

Investitor: **Občina Ajdovščina**
Cesta 5. maja 6a, 5270 Ajdovščina

Objekt: **GLASBENA ŠOLA AJDOVŠČINA**

Vrsta projekta: **5. NAČRT STROJNIH INSTALACIJ IN STROJNE OPREME**

Vrsta projektna dokumentacije: **PZ**

Sprejemnik:

Referenca: **TURNA 2. NASTROJNJA OGREVANJE IN HLAJENJE**

Merilo: 1:50

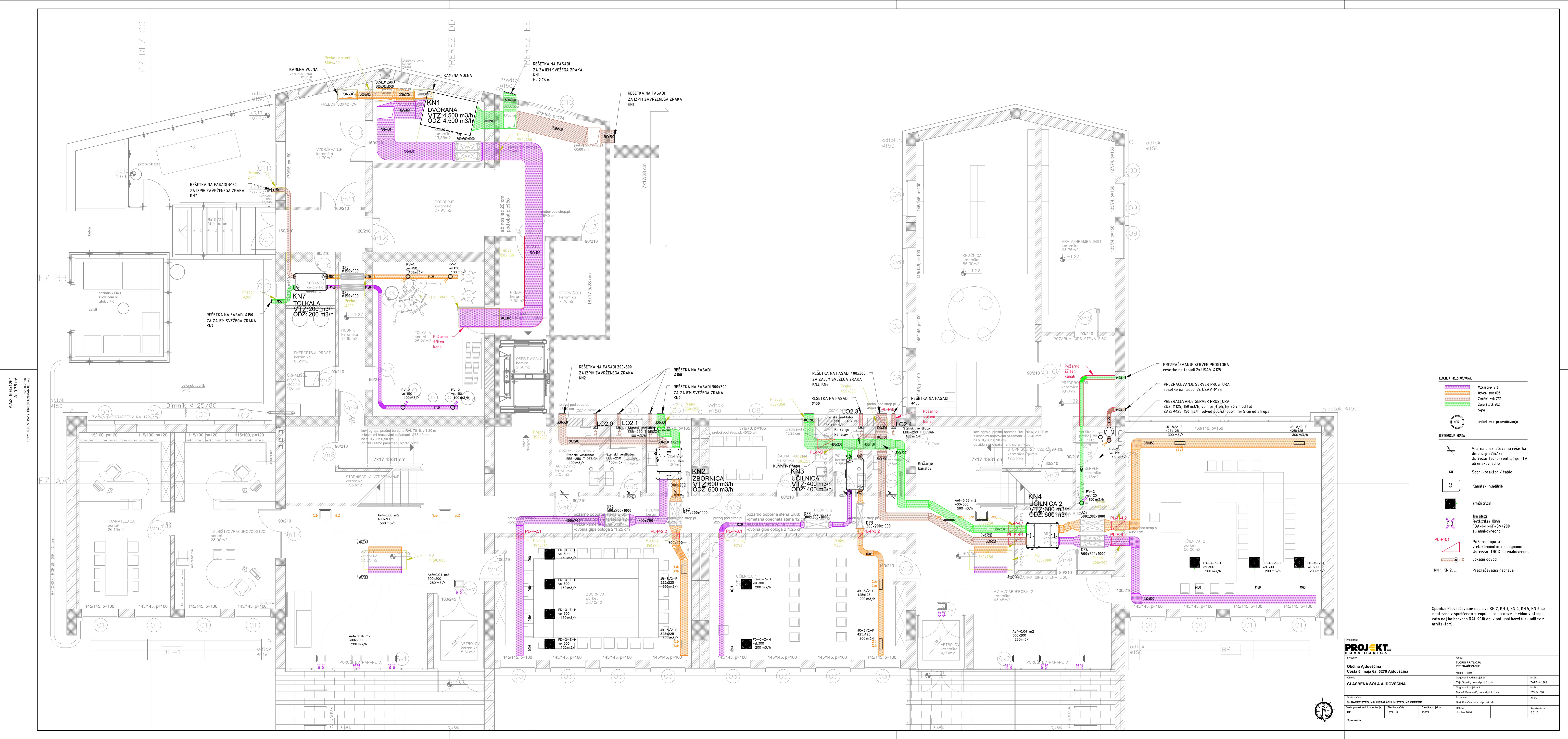
Objavljeno v: **ZARJA 1390**

Objavljeno v: **ZARJA 1392**

Objavljeno v: **ZARJA 1392**

Datum: oktober 2016

Številka lista: 5.5.14

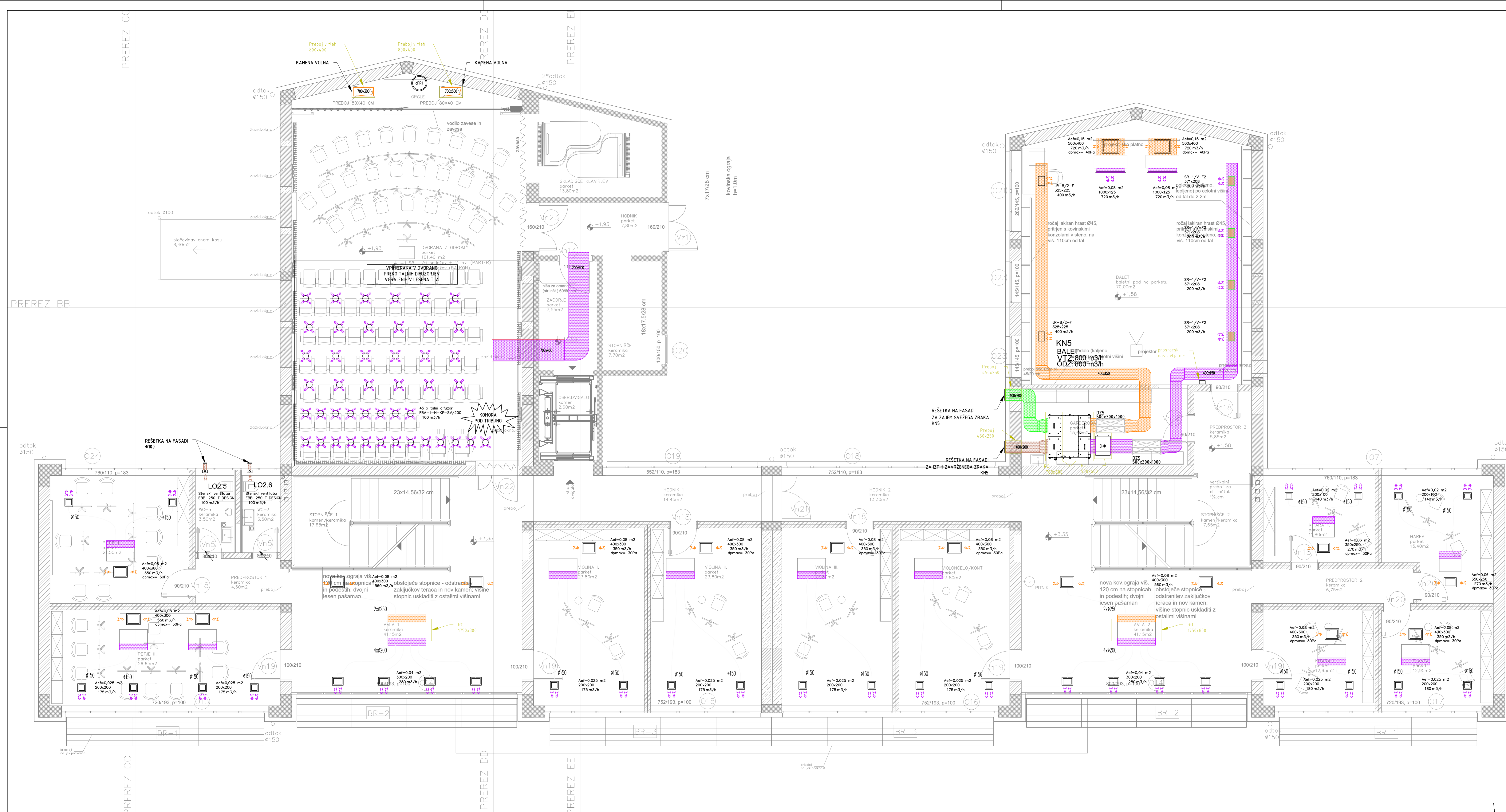


- LEGENDA PREZRAČEVANJE**
- Vloži zrak VTZ
 - Odoleti zrak ODZ
 - Zavejni zrak ZAZ
 - Izloži zrak IZZ
 - Signal
 - dvilni vod prezračevanja
- DISTRIBUCIJA ZRAKA**
- Vratna prezračevalna rešetka dimenzij 425x125
Ustreza Tecno-ventil, tip: TTA ali enakovredno
 - Sobni korektor / fablo
 - Kanalski hladilnik
 - Vrtični filter
 - Talni filter
Preh: akrilni/MeH
FBA-1-H-KF-SV/200 ali enakovredno
 - Požarna loputa z elektromotornim pogonom
Ustreza: TRÜX ali enakovredno.
 - Lokalni odvod
 - KN 1, KN 2, ...
 - Prezračevalna naprava

Opomba: Prezračevalne naprave KN 2, KN 3, KN 4, KN 5, KN 6 so montirane v spuščnem stropu. Lise naprave je vidno v stropu, zato naj bo barvano RAL 9010 oz. v poljubni barvi (uskladitev z arhitektom).

PROJEKT NOVA GORICA		Projekt: TLOVA PRTLJUČKA PREZRAČEVANJE	
Investitor:	Občina Ajdovščina	Merilo:	1:50
Objekt:	Cesta 5. maja 6a, 5270 Ajdovščina	Opisni vod projekta:	Pre-Sloveni, univ. dipl. inž. arh.
Veljavna do:	5. NACRT STROJNIH INŠTALACIJ IN STROJNE OPREME	Opisni projekat:	Matej Makovec, univ. dipl. inž. arh.
Veljavna projektna dokumentacija:	IPZ	Šifra projekta:	13771_5
Številka račna:	13771_5	Datum:	oktober 2016
Številka projekta:	13771	Številka lista:	5.5.15
Sprejemnik:			

AD-3-5941261
12.09.2016
1371_P01_5_teh_nacrt_prezracivane.dwg

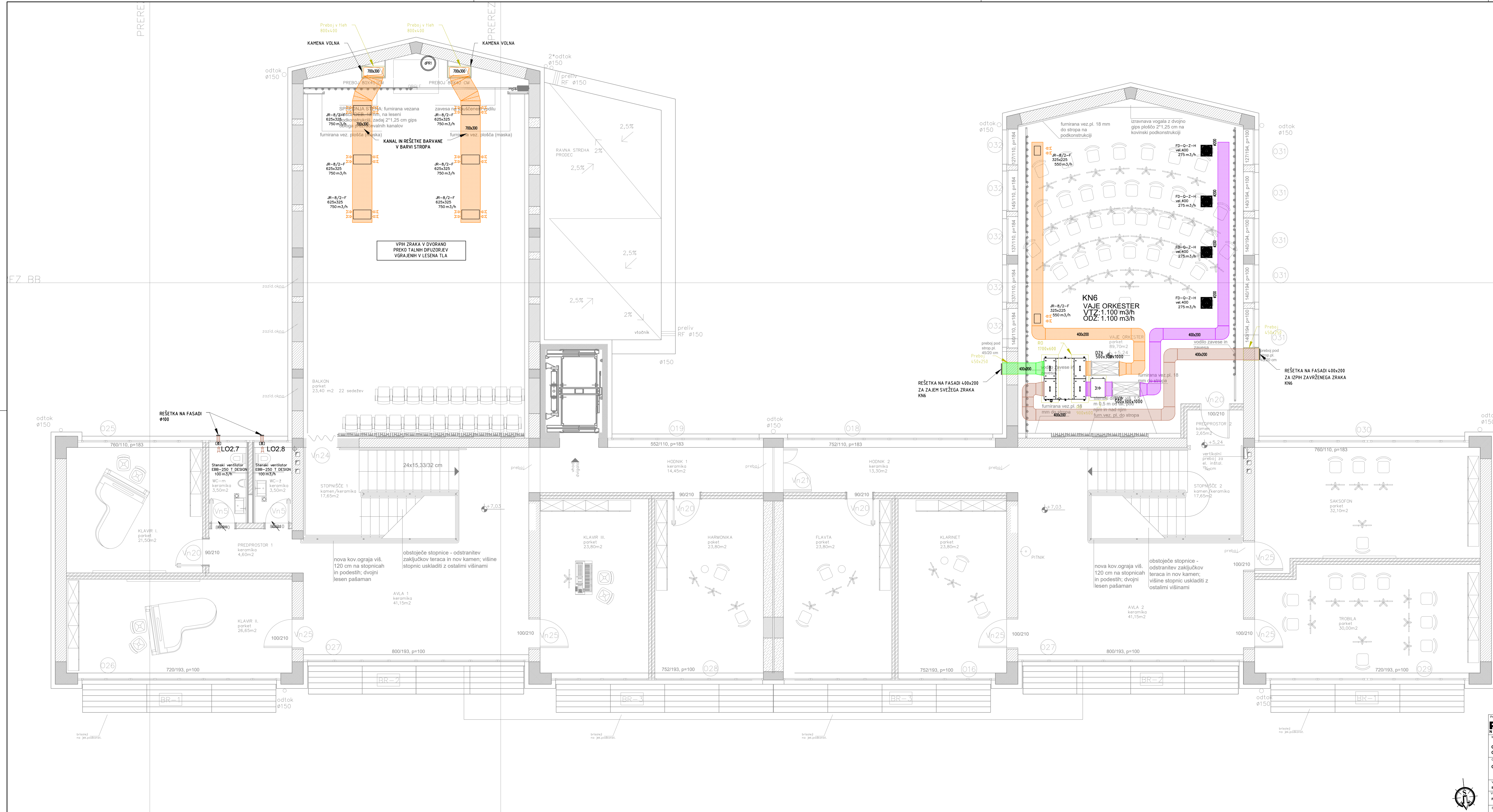


- LEGENDA PREZRAČEVANJE**
- Vlojni znak VTZ
 - Zorjeni znak ZJZ
 - Zonni znak ZUZ
 - Signal
 - dvilini vod prezočevanje
- DISTRIBUCIJA ZRAKA**
- Vratna prezračevalna rešetka dimenzij 425x125 Ustreza Tecno-ventil, tip TTA ali enakovredno
 - Sobni korektor / tablo
 - Kanalski hladilnik
 - Vtični difuzor
 - Tahni difuzor Prehrazavilna FBA-1-H-KF-SV/200 ali enakovredno
 - Požarna loputa z električnim motorjem pogonom Ustreza: TROX ali enakovredno
 - Lokalni odvod
 - KN 1, KN 2, ... Prezračevalna naprava

Opomba: Prezračevalne naprave KN 2, KN 3, KN 4, KN 5, KN 6 so montirane v spuženem stropu. Lice naprave je vidno v stropu, zato naj bo barvano RAL 9010 oz. v poljubni barvi luskiditev z arhitektomi.

PROJEKT NOVA BORICA		Rina: TUDOR 1, MADSTROPIJA PREZRAČEVANJE	
Občina Ajdovščina Cesta 5. maja 6a, 5270 Ajdovščina	Merilo: 1:50 Odgovorni vodja projekta: Pao Štepec, univ. dipl. inž. arh.	10. št.: ZARFA-1390	11. št.: 025-S-1392
GLASBENA ŠOLA AJDOVŠČINA		Odgovorni projektant: Matjaž Makarovič, univ. dipl. inž. arh.	12. št.:
Vrsta načrta: 5 - NAČRT STROJNIH INŠTALACIJ IN STROJNE OPREME		Sodelavec: Blaž Kraljček, univ. dipl. inž. arh.	13. št.:
Vrsta projekta: PZI	Številka računa: 13771_5	Datum: oktober 2016	Številka lista: 5.5.16
Sprejemben:		Slika:	

AD3-594K1261
12.09.2018
1371_P01_5_100_PREGLEDNA_VERZIJA

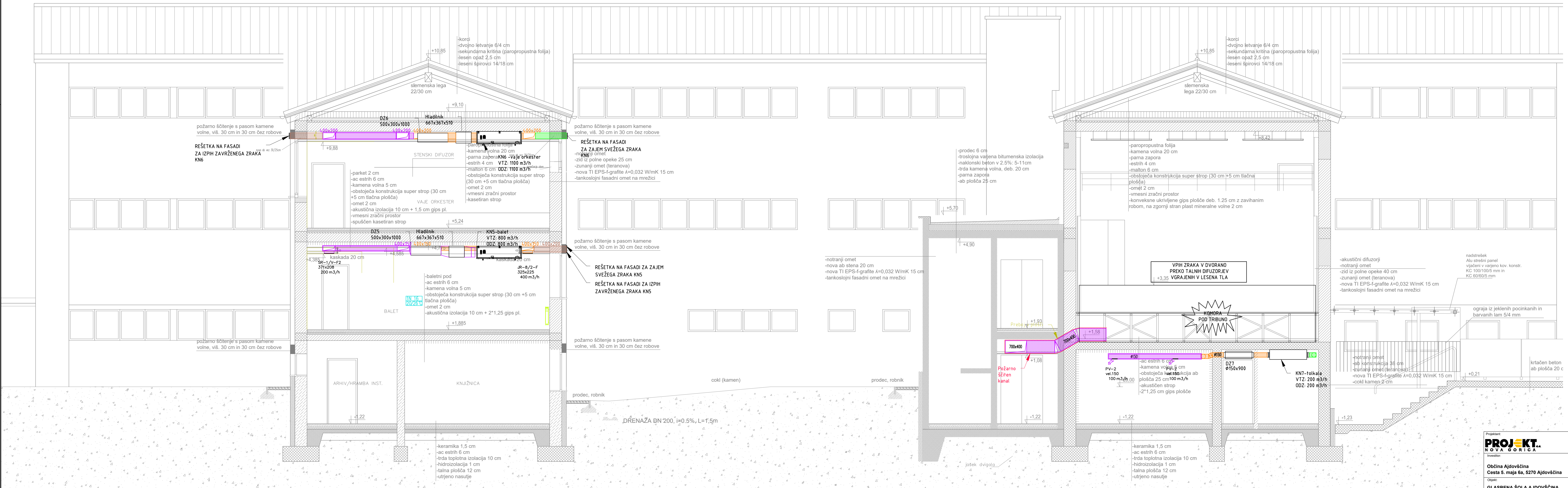


- LEGENA PREZRAČEVANJE**
- Vlojni zrak VIZ
 - Odlojni zrak OZ
 - Završni zrak ZAZ
 - Signajl
 - dvilini vod prezojevanje
- DISTRIBUCIJA ZRAKA**
- Vratna prezračevalna rešetka dimenzij 425x125 Ustreza Tecno-ventil, tip TTA ali enakovredno
 - Sobni korektor / f ablo
 - Kanalski hladilnik
 - Vlečni dizel
 - Tehniški dizel Prek zrak v 100 m³/h FBA-1-H-KF-SV/200 ali enakovredno
 - Požarna loputa z električnim pogonom Ustreza TROX ali enakovredno
 - Lokalni odvod
 - KN 1, KN 2, ... Prezračevalna naprava

Opomba: Prezračevalne naprave KN 2, KN 3, KN 4, KN 5, KN 6 so montirane v spuščnem stropu. Lica naprave je vidno v stropu, zato naj bo barvano RAL 9010 oz. v poljubni barvi luskaditev z arhitektom.

PROJEKT NOVA GORICA		Projektant: TURNA 2. NADSTROPJA PREZRAČEVANJE	
Občina Ajdovščina Cesta 5. maja 6a, 5270 Ajdovščina	Inveštor: Turna 2. nadstropja Prezračevanje	Merilo: 1:50	10. št.: ZARSA-1369
Glasbena šola Ajdovščina	Odgovorni vodja projekta: Tjaša Štepec, univ. dipl. inž. arh.	Datum: oktober 2016	11. št.: 025-S-1392
Vrsta načrta: 5. NAČRT STROJNIH INSTALACIJ IN STROJNE OPREME	Številka račna: 13771_5	Številka projekta: 13771	12. št.: 5.5.17
Sprejeto:	Datum:	Datum:	Datum:

A3x4-420x1188
A_030.mif
13771_PZL_5_15_PZ_PREZRAČEVANJE



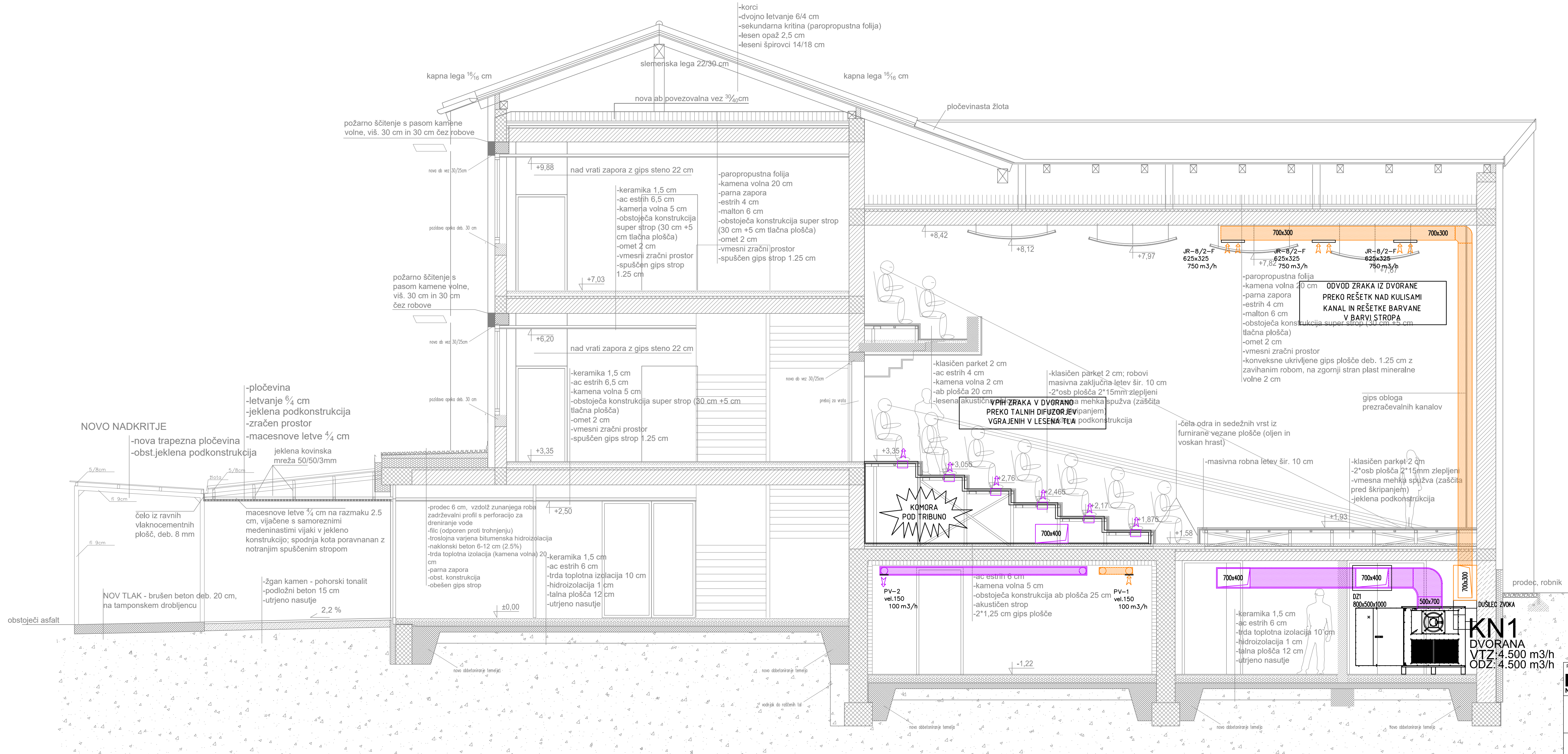
- LEGENDA PREZRAČEVANJE**
- Vlošni zrak VZ
 - Odtokni zrak ODZ
 - Završni zrak ZAZ
 - Zunanji zrak ZUZ
 - Signal
- OSTALI SIMBOLI**
- P dvigni vod prezračevanje
- DISTRIBUCIJA ZRAKA**
- Vratna prezračevalna rešetka dimenzij: 425x125
Ustreza: Tecno-ventil, tip: TTA ali enakovredno
 - Sobni korektor / tablo
 - Kanalski hladilnik
 - Vrtni difuzor
 - Talni difuzor
Pretek zraka V=10m³/h
FBA-1-H-KF-SV/200 ali enakovredno
 - Požarna loputa z elektromotornim pogonom
Ustreza: TROX ali enakovredno
 - Lokalni odvod
 - KN 1, KN 2, ... Prezračevalna naprava

Opomba: Prezračevalne naprave KN 2, KN 3, KN 4, KN 5, KN 6 so montirane v spuščnem stropu. Lice naprave je vidno v stropu, zato naj bo barvano RAL 9010 oz. v poljubni barvi (uskladitev z arhitektom).

PROJEKT NOVA GORICA		Ribar: PREZRAČEVANJE	
Občina Ajdovščina Cesta 5. maja 6a, 5270 Ajdovščina		Merilo: 1:50	
Glasbena šola Ajdovščina		Datum: 13.11.2016	
Vrednotenje: 5 - NAČRT STROJNINE INSTALACIJ IN STROJNE OPREME		Številka projekta: 13771	
Vrednotenje: PZI		Datum: oktober 2016	
Vrednotenje:		Številka lista: 5.5.18	



A3x3: 420x891
A: 0.38 m²
13771_PZL_5_15-19_PREZRAČEVANJE DWG

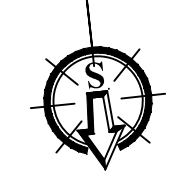


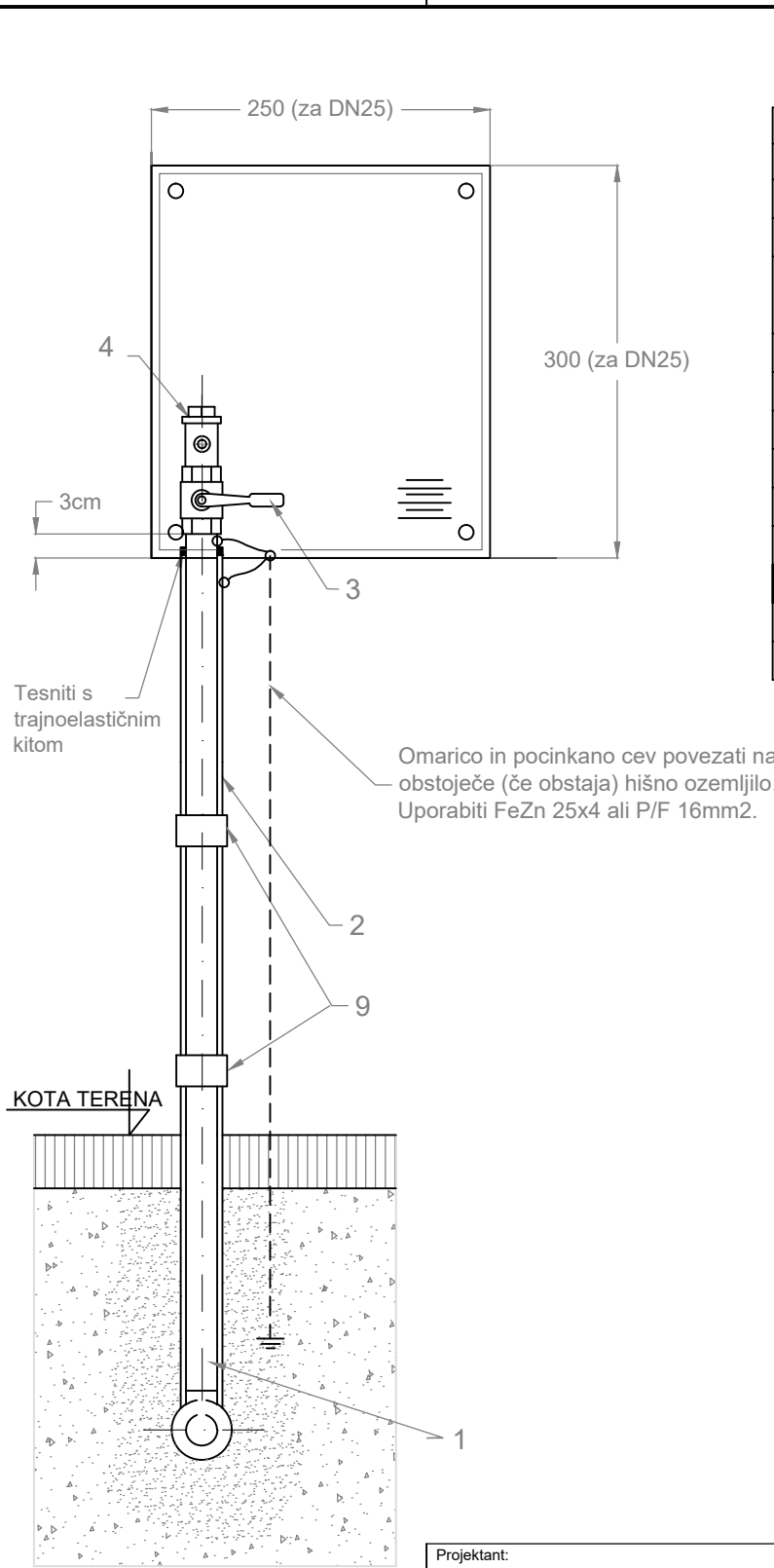
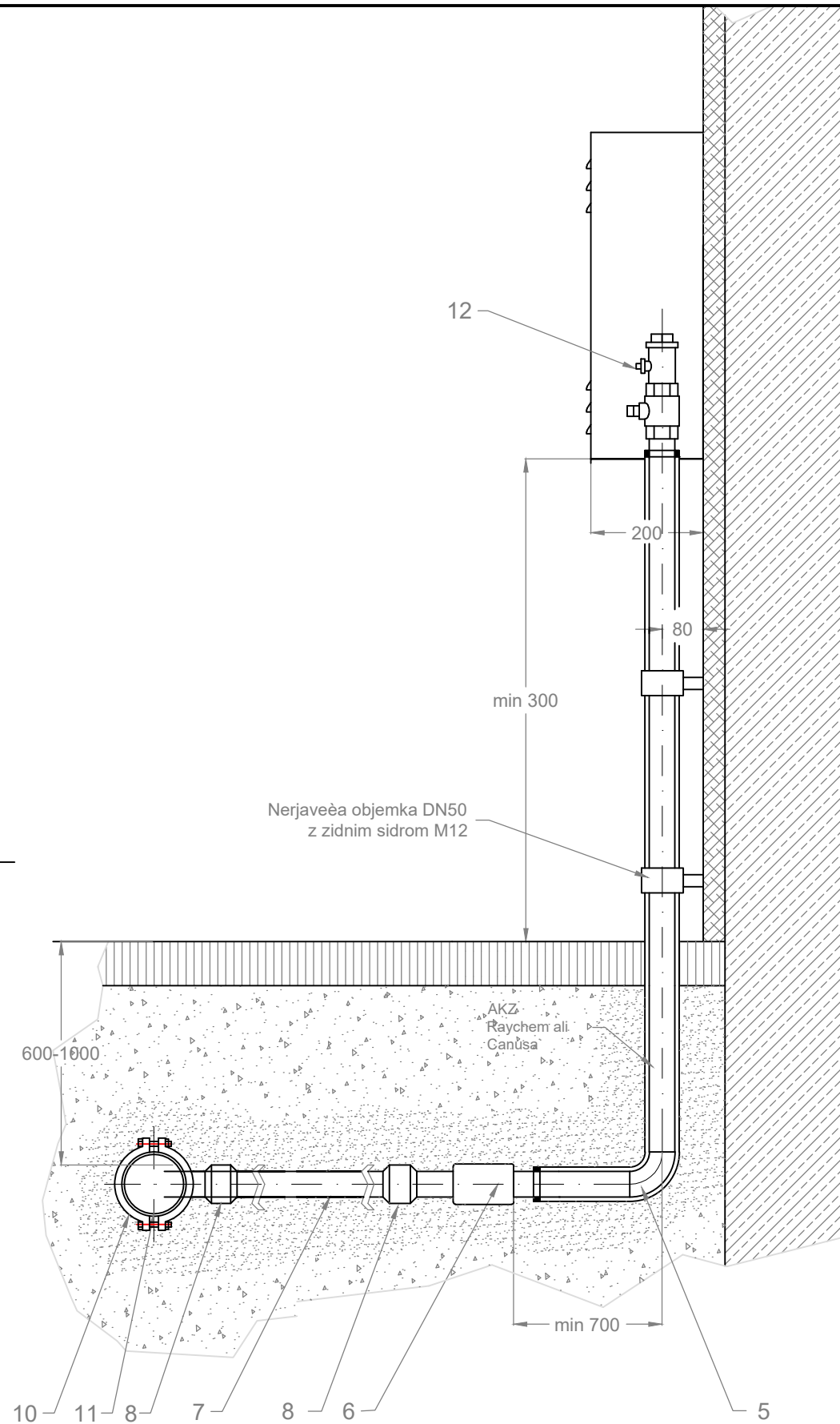
- LEGENDA PREZRAČEVANJE**
- Vločni zrak VTZ
 - Odtočni zrak ODZ
 - Zavrtni zrak ZAZ
 - Zunanji zrak ZUZ
 - Signal
 - dvilčni vod prezračevanje
- DISTRIBUCIJA ZRAKA**
- Vratna prezračevalna rešetka dimenziji: 425x125
Ustreza: Tecno-ventil, tip: TTA ali enakovredno
 - Sobni korektor / fabelo
 - Kanalski hladilnik
 - Vrtinčni difuzor
 - Talni difuzor
Pretek zraka V=10m/h
FBA-1-H-KF-SV/200 ali enakovredno
 - Požarna loputa z električnim pogonom
Ustreza: TROX ali enakovredno
 - Lokalni odvod
 - KN 1, KN 2, ... Prezračevalna naprava

Opomba: Prezračevalne naprave KN 2, KN 3, KN 4, KN 5, KN 6 so montirane v spuščnem stropu. Lice naprave je vidno v stropu, zato naj bo barvano RAL 9010 oz. v poljubni barvi (uskladitev z arhitektom).

Projektant: PROJEKT. NOVA GORICA		Risa: PREREZ D-D PREZRAČEVANJE	
Investitor: Občina Ajdovščina Cesta 5. maja 6a, 5270 Ajdovščina		Merilo: 1:50	
Objekt: GLASBENA ŠOLA AJDOVŠČINA		Odgovorni vodja projekta: Teja Savelli, univ. dipl. inž. arh.	Id. št.: ZAPS A-1389
Vrsta načrta: 5 - NAČRT STROJNIH INSTALACIJ IN STROJNE OPREME		Odgovorni projektant: Matjaž Makarovič, univ. dipl. inž. str.	Id. št.: IZS S-1392
Vrsta projektna dokumentacije: PZI		Sodelavci: Blaž Krašček, univ. dipl. inž. str.	Id. št.:
Številka načrta: 13771_5		Številka projekta: 13771	
Datum: oktober 2016		Številka lista: 5.5.19	
Spremembe:			

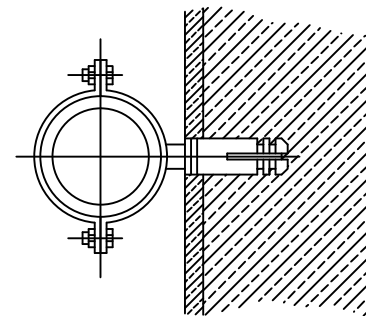
PREREZ DD



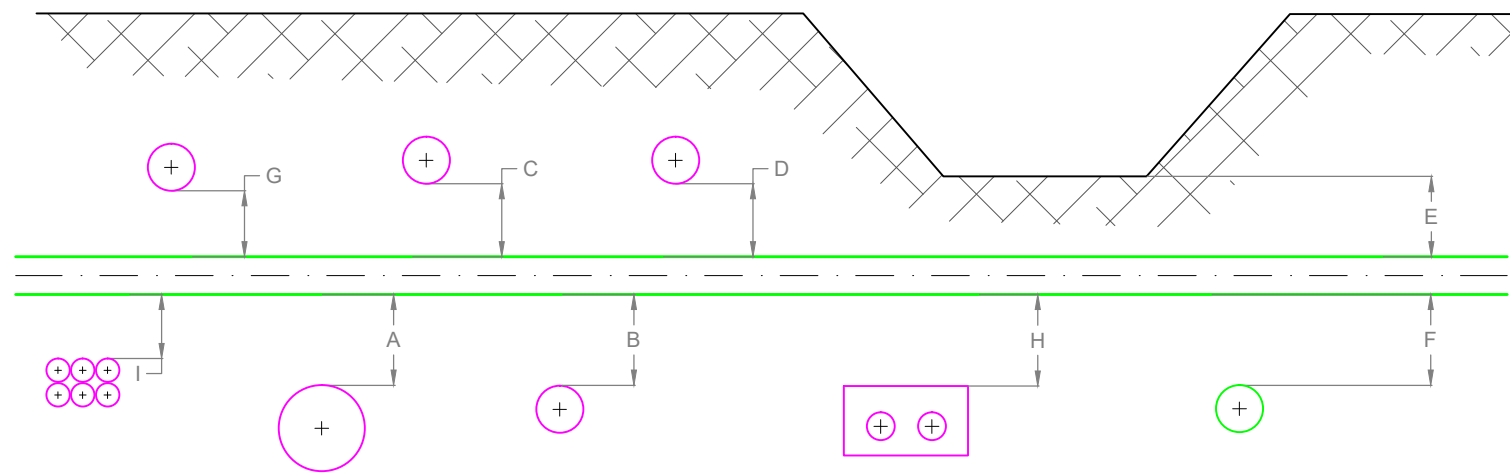


PRIKLJUČEK DN25 (1")				
POZ	NAZIV	KOS	DIM	MATERIAL
1.	Jeklena cev		Ø33,7x3,25	St.37
2.	Jeklena pocinkana cev		Ø60,3x3,65	St.37
3.	Krogelna pipa, navojne izvedbe z izolacijskim elementom	1	DN25/PN6	Č 1330
4.	Navojni čep	1	R1"	C22N
5.	Koleno 90	1	Ø33.7x2.6	St.37
6.	Prehodni kos PE-jeklo	1	PE32/DN25	
7.	Cev PE		PEHD 32	PEHD
8.	Obojka za PE cev z varilno žico		PEHD	
9.	Objemka DN50	2		
10.	Priključek z varilno žico	1	PExx/PE32	
11.	PE cev distribucijskega plinovoda	1		
12.	Nastavek M10 s čepom	1		

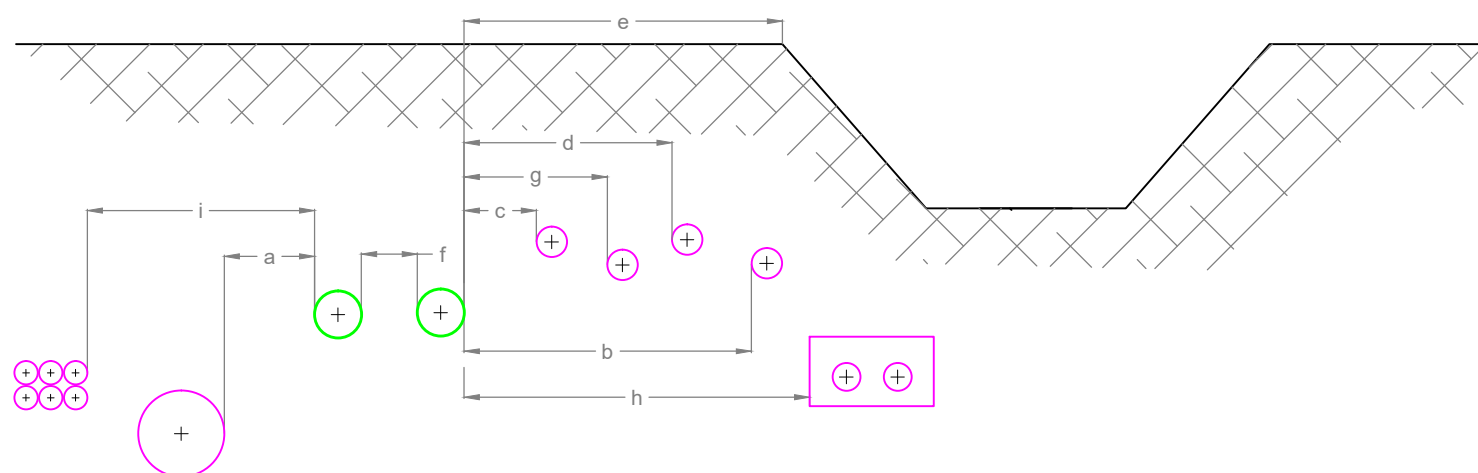
DETAJL OBJEMKE



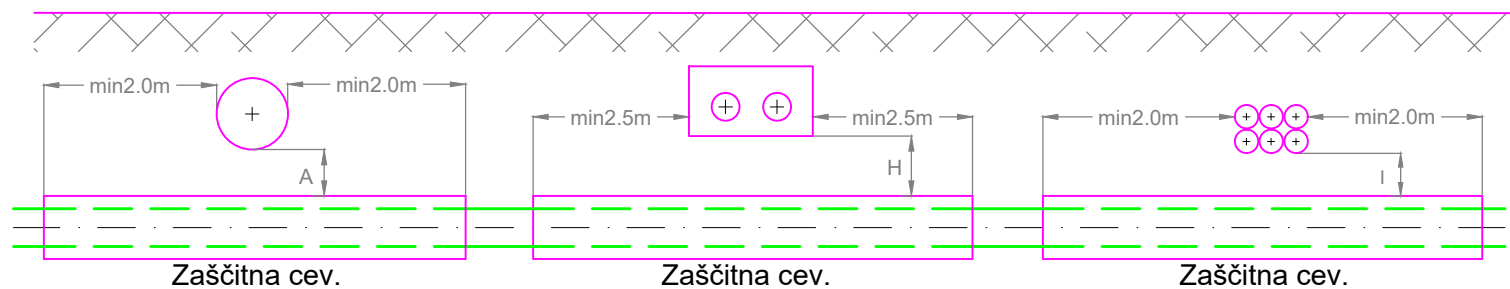
Projektant:				
PROJEKT NOVA GORICA				
Investitor:		Risba:		
Občina Ajdovščina Cesta 5. maja 6a, 5270 Ajdovščina		DETAJL GLAVNE PLINSKE PIPE DN25		
Objekt:		Merilo: -		
GLASBENA ŠOLA AJDOVŠČINA		Odgovorni vodja projekta:		Id. št.:
		Teja Savelli, univ. dipl. inž. arh.		ZAPS A-1389
		Odgovorni projektant:		Id. št.:
		Matjaž Makarovič, univ. dipl. inž. str.		IZS S-1392
Vrsta načrta:		Sodelavci:		Id. št.:
5 - NAČRT STROJNIH INSTALACIJ IN STROJNE OPREME		Blaž Krašček, univ. dipl. inž. str.		
Vrsta projektna dokumentacije:	Številka načrta:	Številka projekta:	Datum:	Številka lista:
PZI	13771_5	13771	oktober 2016	5.5.20
Spremembe:				



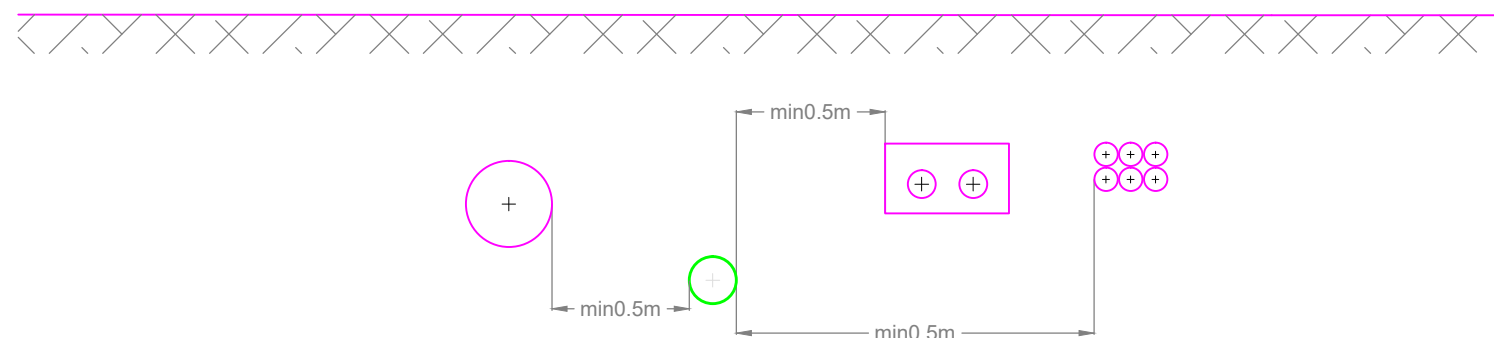
PRIBLIŽEVANJE INSTALACIJ



KRIŽANJE INSTALACIJ - posebni primeri



PRIBLIŽEVANJE INSTALACIJ - posebni primeri



Če so odmiki manjši mora biti plinovod položen v zaščitno cev na celotni dolžini približevanja.

OBJEKT	MIN.SVETLA RAZDALJA (m)	
	KRIŽANJE	PRIBLIŽEVANJE
Plinovod do kanalizacije	A = 0,2	a = 0,4
Plinovod do vodovoda	B = 0,2	b = 0,4
Plinovod do vodovoda nad DN100	B1 = 0,3	b1 = 0,6
Plinovod do visokonapetostnih kablov	G = 0,5	g = 0,8
Plinovod do NN in JR kablov	C = 0,2	c = 0,4
Plinovod do TT in KTV kablov	D = 0,4	d = 0,6
Plinovod do vodov kemične industrije	0,4	0,8
Plinovod do benzinske črpalke	-	5,0
Plinovod do jarkov	E = 0,2	e = 0,6
Plinovod do daljinskega toplovoda	H = 0,2	h = 0,5
Plinovod do kableske kanalizacije (telefon, NN,..)	I = 0,2	i = 0,4
Plinovod do plinovoda	F = 0,2	f = 0,4
Plinovod do jaška kanalizacije	-	0,5
Plinovod iz PE do plinovoda iz jekla 70bar	0,5m	5m

LEGENDA

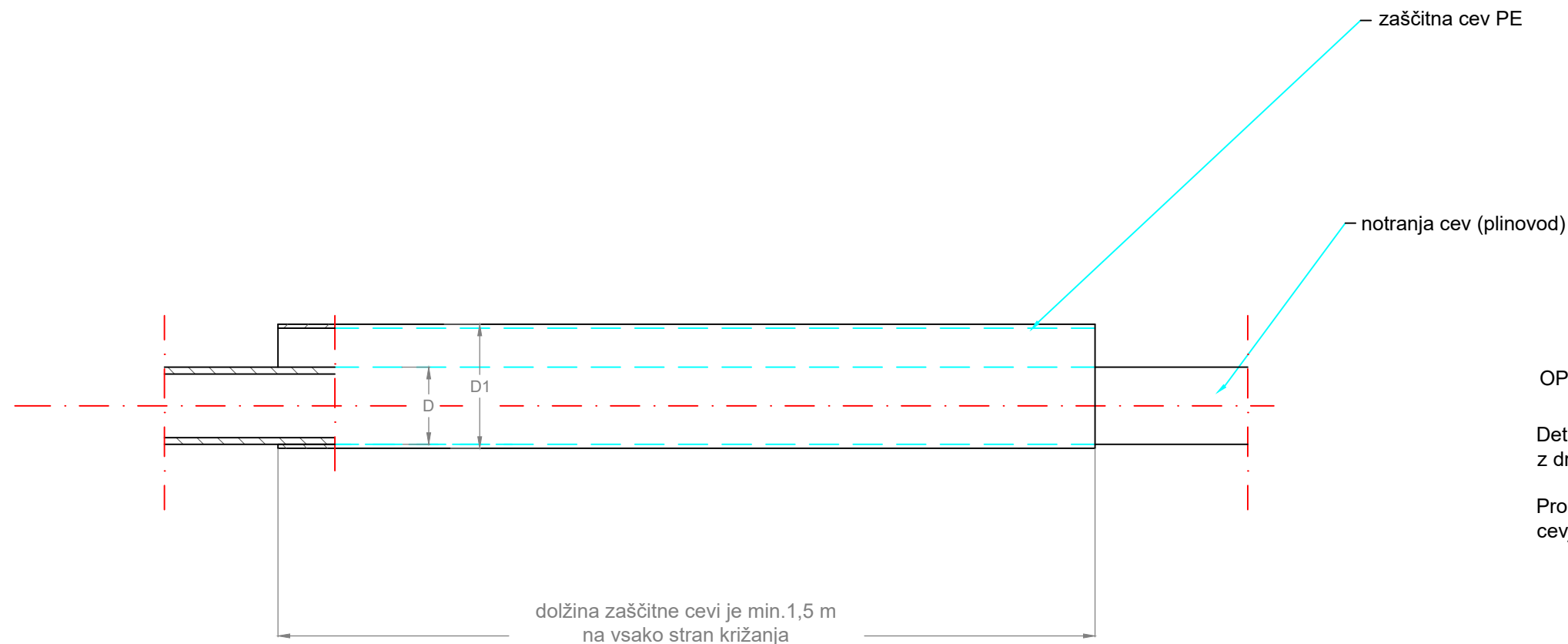
- A,a kanalizacija
 - B,b vodovod
 - C,c električni kabli: niskonapetostni in javna razsvetljava
 - D,d telefon in kableska televizija
 - E,e jame in kanali
 - F,f plinovodi med seboj
 - G,g električni kabli: visokonapetostni
 - H,h daljinski toplovod
 - I,i kableska televizija
- plinovodi
— ostali komunalni vodi

OPOMBA

Podatki veljajo v slučaju, ko se podzemne komunalne naprave polagajo ločeno. Opremljeni so minimalni odmiki po Pravilniku o tehničnih pogojih za plinovode do 16bar (Ur.I.RS 26/02). Pri manjših odmiki je potrebno izvajati posebne varnostne ukrepe (zaščitna cev, pregradne stene,...). Kot križanja mora biti med 45 in 90°. Upoštevati je potrebno tudi soglasje upravljalca posamezne podzemne infrastrukture.

Projektant:		PROJEKT NOVA GORICA	
Investitor:		Risba:	
Občina Ajdovščina Cesta 5. maja 6a, 5270 Ajdovščina		KARAKTERISTIČNI DETALJ PRIBLIŽEVANJ IN KRIŽANJ PLINOVODA	
Objekt:		Odgovorni vodja projekta:	Id. št.:
GLASBENA ŠOLA AJDOVŠČINA		Teja Savelli, univ. dipl. inž. arh.	ZAPS A-1389
Vrsta načrta:		Odgovorni projektant:	Id. št.:
5 - NAČRT STROJNIH INSTALACIJ IN STROJNE OPREME		Matjaž Makarovič, univ. dipl. inž. str.	IZS S-1392
Vrsta projektna dokumentacije:		Sodelavci:	Id. št.:
PZI	Številka načrta: 13771_5	Blaž Krašček, univ. dipl. inž. str.	
	Številka projekta: 13771	Datum:	Številka lista:
		oktober 2016	5.5.21
Spremembe:			

PLINOVOD (D)	DISTANČNIKI	ZAŠČITNA CEV
		PE CEV (D1)
PEHD 225	BREZ	PE315
PEHD 125 in 160	BREZ	PE225
PEHD 90 in 63	BREZ	PE160
PEHD 32	BREZ	PE90

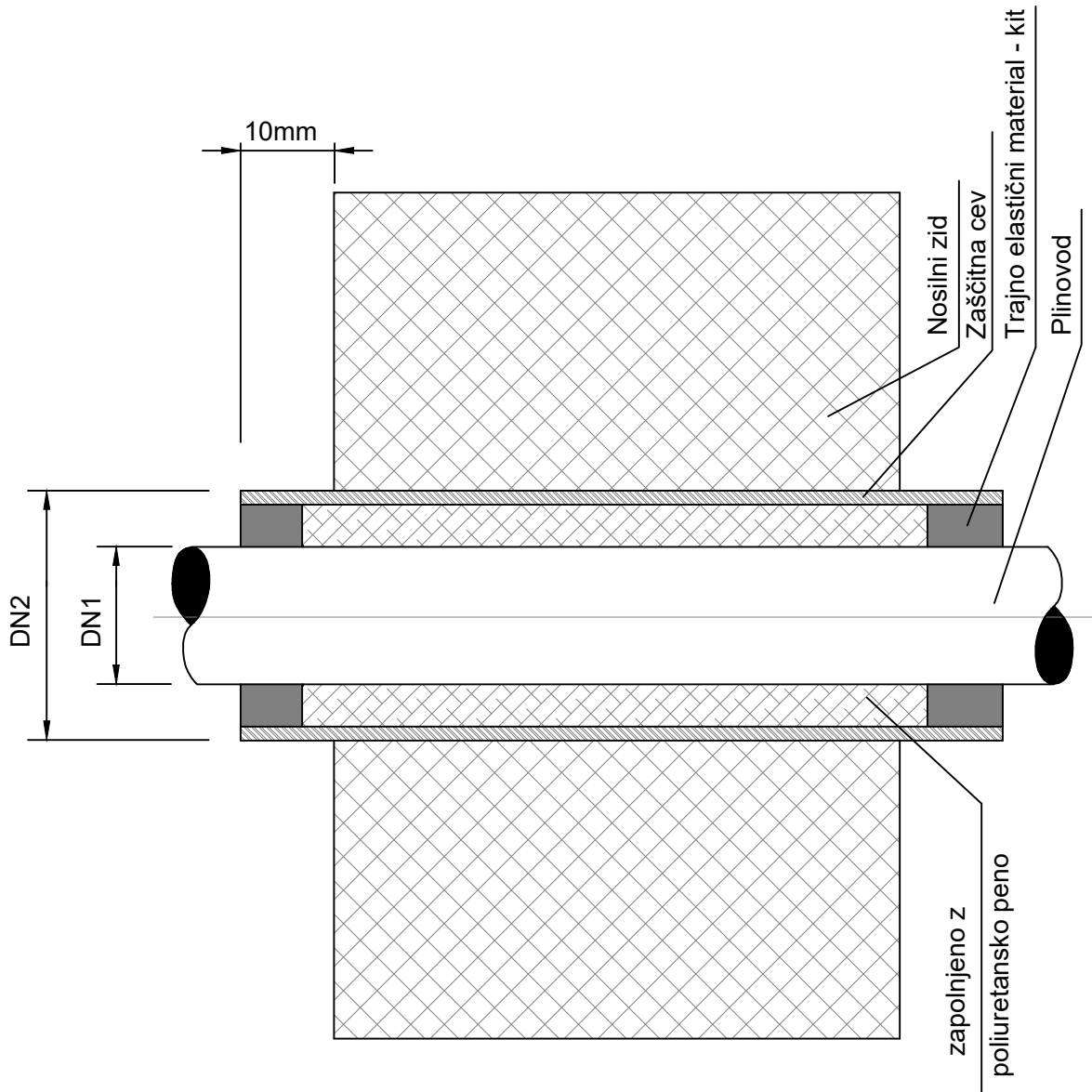


OPOMBE:

Detalji velja za primere križanja plinovoda z drugo komunalno infrastrukturo.

Prosta mesta med zaščitno in plinovodno cevjo zapolniti z mivko.

Projektant: PROJEKT NOVA GORICA					
Investitor: Občina Ajdovščina Cesta 5. maja 6a, 5270 Ajdovščina			Risba: PLINOVOD V ZAŠČITNI PEHD CEVI		
Objekt: GLASBENA ŠOLA AJDOVŠČINA			Merilo: -		
			Odgovorni vodja projekta: Teja Savelli, univ. dipl. inž. arh.		Id. št.: ZAPS A-1389
			Odgovorni projektant: Matjaž Makarovič, univ. dipl. inž. str.		Id. št.: IZS S-1392
Vrsta načrta: 5 - NAČRT STROJNIH INSTALACIJ IN STROJNE OPREME			Sodelavci: Blaž Krašček, univ. dipl. inž. str.		Id. št.:
Vrsta projektne dokumentacije: PZI	Številka načrta: 13771_5	Številka projekta: 13771	Datum: oktober 2016	Številka lista: 5.5.22	
Spremembe:					



DN1	15	20	25	32	40	50	65	80	100	125	150	200	250
DN2	40	40	40	50	65	65	100	100	150	150	200	250	300

Projektant:

PROJEKT
NOVA GORICA

Investitor:

Občina Ajdovščina
Cesta 5. maja 6a, 5270 Ajdovščina

Risba:

DETAJL IZVEDBE PREBOJA SKOZI AB STENO

Merilo: -

Objekt:

GLASBENA ŠOLA AJDOVŠČINA

Odgovorni vodja projekta:

Teja Savelli, univ. dipl. inž. arh.

Id. št.:

ZAPS A-1389

Odgovorni projektant:

Matjaž Makarovič, univ. dipl. inž. str.

Id. št.:

IZS S-1392

Vrsta načrta:

5 - NAČRT STROJNIH INSTALACIJ IN STROJNE OPREME

Sodelavci:

Blaž Krašček, univ. dipl. inž. str.

Id. št.:

Vrsta projektne dokumentacije:
PZI

Številka načrta:
13771_5

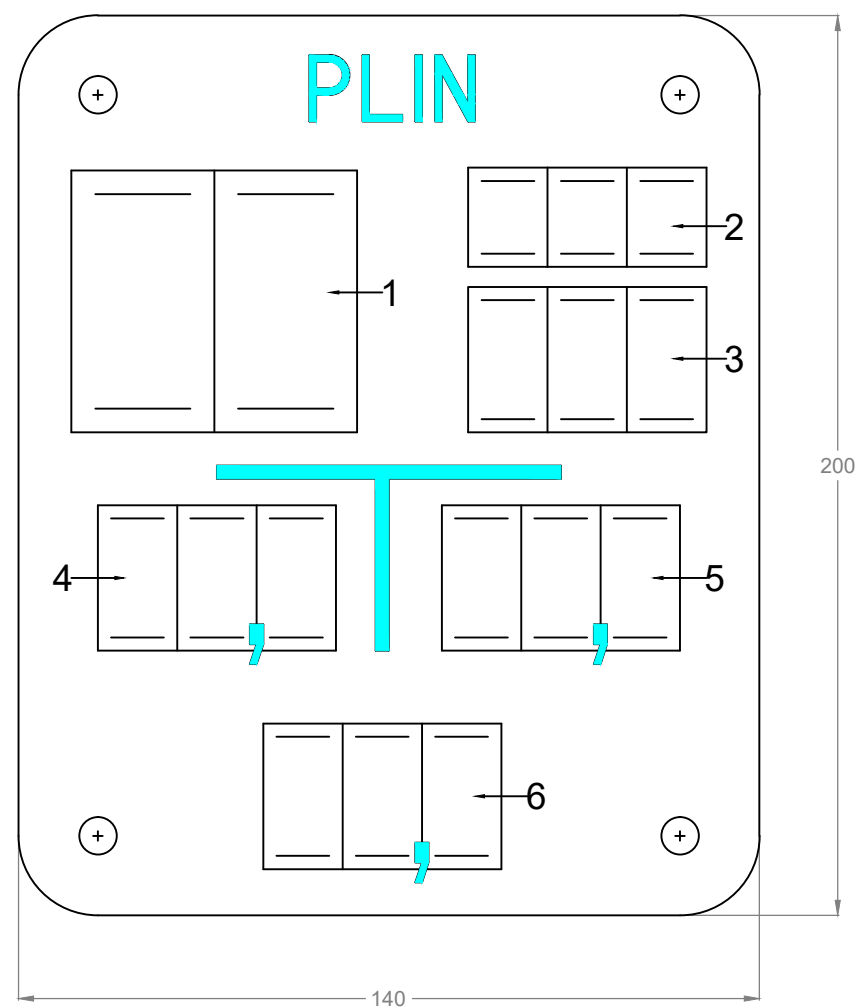
Številka projekta:
13771

Datum:
oktober 2016

Številka lista:
5.5.23

Spremembe:

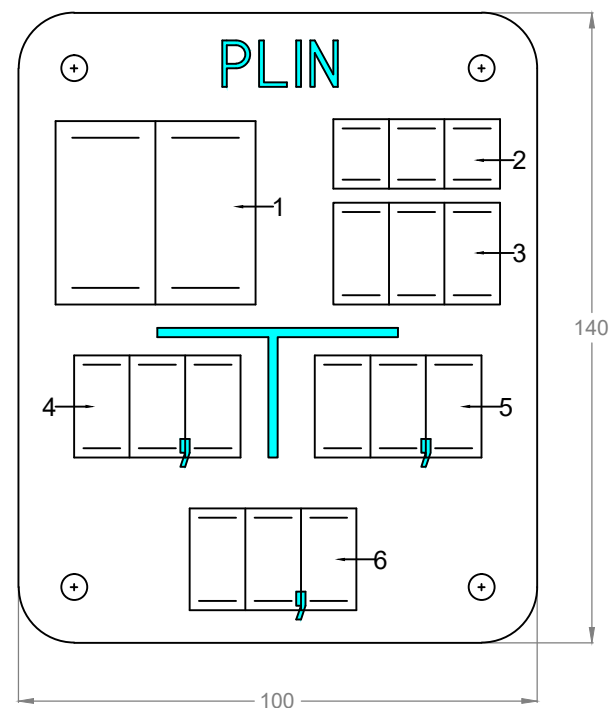
OZNAČEVALNA TABLICA PLINOVODA



LEGENDA OZNAK VGRAJENIH ELEMENTOV:

1. OZNAKA ELEMENTA PLINOVODA IZ KODNEGA PLANA
 - ZP - zaporna pipa
 - ZV - zaporni ventil
 - O - odcepno mesto (raven cevovod)
 - L - lom
 - IV - izpušni ventil
 - R - reducirni kos
 - CV - vohalna cev
 - IP - izolirna prirobnica
2. OZNAKA DELA PLINOVODA OZIROMA SEGMENTA
 - CJ - številka segmenta
3. ZAPOREDNA ŠTEVILKA VGRAJENEGA ELEMENTA
4. LOKACIJA VGRAJENEGA ELEMENTA, ODMIK V LEVO (v metrih)
5. LOKACIJA VGRAJENEGA ELEMENTA, ODMIK V DESNO (v metrih)
6. PRAVOKOTNI ODMIK PLINOVODA (v metrih)

TABLICA HIŠNEGA PRIKLJUČKA



LEGENDA OZNAK VGRAJENIH ELEMENTOV:

1. OZNAKA ELEMENTA PLINOVODA IZ KODNEGA PLANA
 - HP - priključni plinovod
2. OZNAKA PLINOVODA OD KATEREGA JE IZVEDEN ODCEP
 - CJ - številka segmenta
3. ZAPOREDNA ŠTEVILKA HIŠNEGA PRIKLJUČKA
4. LOKACIJA ODCEPA, ODMIK V LEVO (v metrih)
5. LOKACIJA ODCEPA, ODMIK V DESNO (v metrih)
6. PRAVOKOTNI ODMIK ODCEPA (v metrih)

Projektant: PROJEKT NOVA GORICA				
Investitor: Občina Ajdovščina Cesta 5. maja 6a, 5270 Ajdovščina		Risba: DETAJL OZNAČEVALNE TABLICE		
Objekt: GLASBENA ŠOLA AJDOVŠČINA		Odgovorni vodja projekta: Teja Savelli, univ. dipl. inž. arh.	Id. št.: ZAPS A-1389	
Vrsta načrta: 5 - NAČRT STROJNIH INSTALACIJ IN STROJNE OPREME		Odgovorni projektant: Matjaž Makarovič, univ. dipl. inž. str.	Id. št.: IZS S-1392	
Vrsta projektne dokumentacije: PZI		Številka načrta: 13771_5	Številka projekta: 13771	Sodelavci: Blaž Krašček, univ. dipl. inž. str.
Datum: oktober 2016		Številka lista: 5.5.24		
Spremembe:				