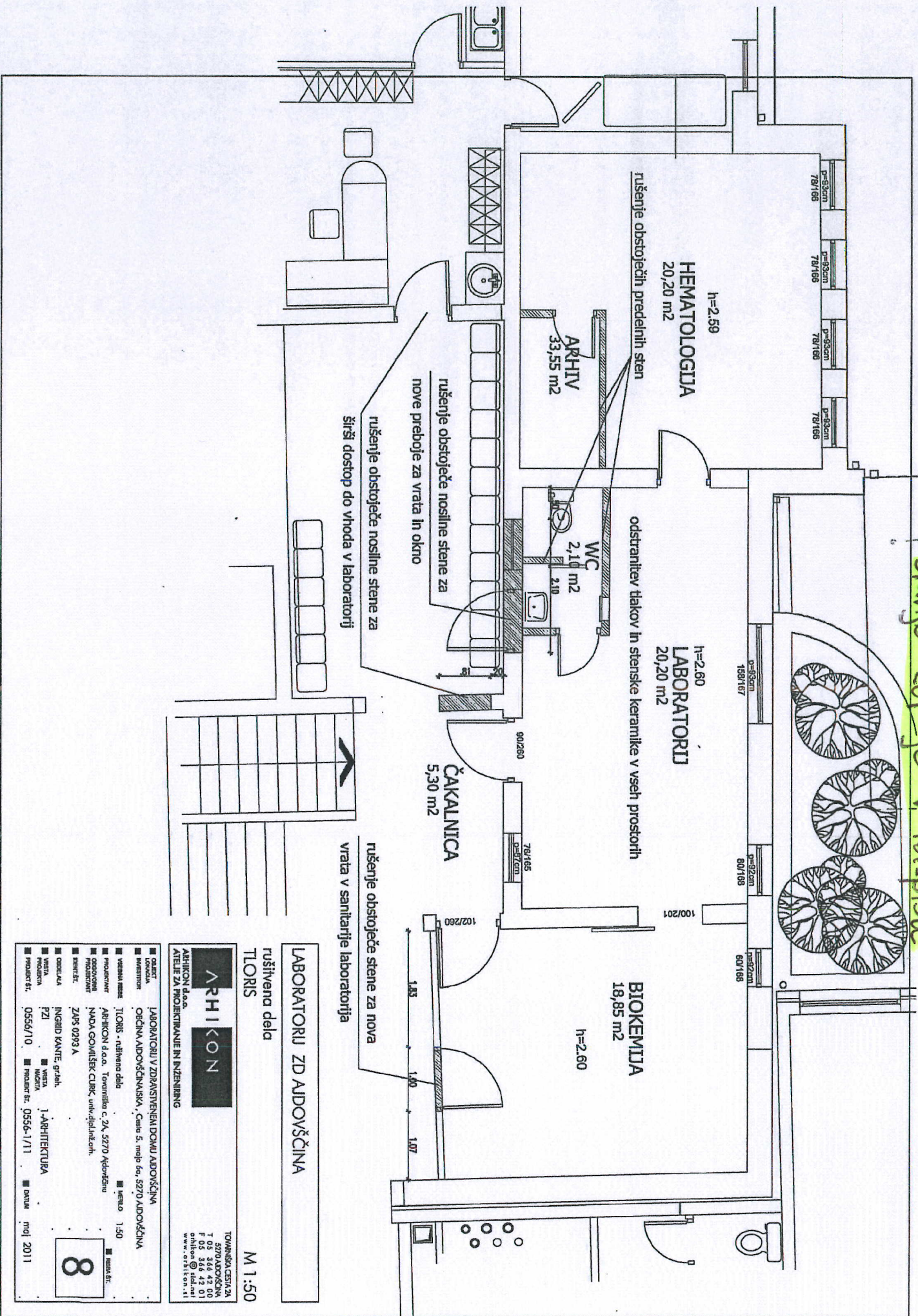


stanje kot je v razpisu



LABORATORIJ ZD AIDOVŠČINA

rušitvena dela
TORIS

M 1:50



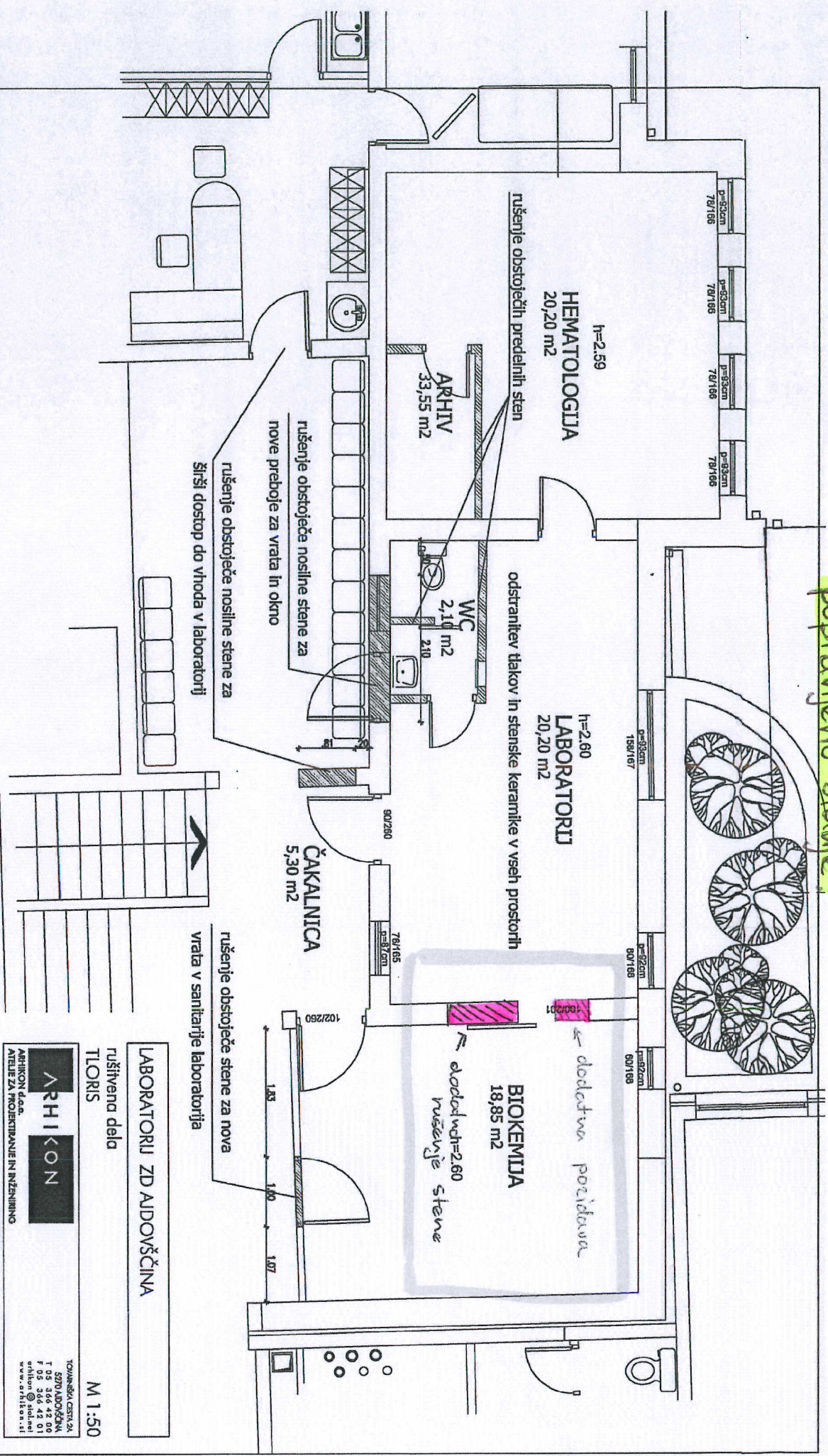
ARHIKON d.o.o.
 ATELJE ZA PROJEKTIRANJE IN INŽENIRING

TOMARSKA CESTA 2A
 5270 AIDOVŠČINA
 T 05 346 42 00
 ehi@arhikon.si
 www.arhikon.si

- | | | |
|--|---|---|
| <ul style="list-style-type: none"> ■ GLAVNI ■ LOKACIJA ■ INVESTICIJA ■ VARNIŠKI INŽENIR ■ PROJEKTOVANJE ■ OSNOVNI PROJEKTOVANJE ■ PREIZPITI ■ ČISTILNA ■ VEŠTI ■ PROJEKCIJA ■ PROJEKTIRANJE | <ul style="list-style-type: none"> LABORATORIJ V ZDRAVSTVENEM DOMU AIDOVŠČINA ORČINA AIDOVŠČINSKA, Cesta 5, malec 60, 5270 AIDOVŠČINA TORIS - rušitvena dela ARHIKON d.o.o., Tomarška c. 2A, 5270 Aidovščina NAJDA GOVILŠEK CURIK, univ. dipl. inž. arch. ZAVS 0293 A INGRID KANTE, gradb. VEŠTI PROJEKCIJA PROJEKTIRANJE 1. ARHITEKTURA | <ul style="list-style-type: none"> ■ merilo 1:50 ■ datum maj 2011 |
|--|---|---|

8

popravljenno stanje



popravljenno stanje
je potrebno upoštevati
v vseh nadaljnjih rešitvah
(strojne elektro instalacije)

rušenje obstoječe nosilne stene za
nove preboje za vrata in okno

rušenje obstoječe nosilne stene za
širši dostop do vhoda v laboratorij

dodatna podoba
dodatna h=2,60
rušenje stene

LABORATORIJ ZD AIDOVČIČINA

rušivna dela
TLO RIS

M 1:50

ARHIKON

ARHIKON d.o.o.
ATELJE ZA PROJEKTIRANJE IN INŽENIRING

TOVARNA CESTA 2A
5770 AIDOVČINA
T 05 366 43 00
F 05 366 42 01
arhikon@siol.net
www.arhikon.si

LABORATORIJ V ZDRAVSTVENEM DOMU AIDOVČIČINA
OBČINA AIDOVČIČINSKA, Čisto 5. mejo do 5770 AIDOVČIČINA

LABORATORIJ ZD AIDOVČIČINA

TLO RIS - rušivna dela

PROJEKTANT: ARHIKON d.o.o., Torvarna c. 2A, 5770 Aidovčino

PROJEKTANT: NADA GOMULŠEK CLUK, univ.dipl.inž. arch.

OPROJEKTANT: ZAPS 0293 A

OPROJEKTANT: INGRID KANTJE, gralh.

OPROJEKTANT: PZI

OPROJEKTANT: VESTA

OPROJEKTANT: VESTA

OPROJEKTANT: PROJEKT št. 05564/10

OPROJEKTANT: PROJEKT št. 05564-1/11

OPROJEKTANT: arhikon

OPROJEKTANT: maj 2011

1:50

8