

VARNOSTNA CONA PLINOVODA OSNO 2,0 m NA VSAKO STRAN

PLINOVOD VODEN V ZEMLJI - PE90

NOV PRIKLJUČEK NA LOKALNO CESTO

PRIKLJUČEK NOVE POVEZOVALNE ZANKE DN100 NA OBSTOJEČ JAVNI VODOVOD DN100 PREKO PODZEMNEGA PRIKLJUČNEGA VENTILA DN100

NOVA POVEZAVA VODOVODA NL 100

KANALIZACIJA METEORNA

NOV VODOMERNI JAŠEK Z VODOMEROM DN 50/20
PRIKLJUČEK NOVEGA PLINOVODA PE90 NA OBSTOJEČ PLINOVOD S190-PE110, p=220 mbar

OBSTOJEČ VN VOD - PODZEMNI Z VAROVALNIM PASOM
NOV PRIKLJUČNI VOD DN 65

PREDVIDENA FEKALNA KANALIZACIJA
PREDVIDENA METEORNA KANALIZACIJA

OBČINA AJDOVŠČINA
INKUBATOR AJDOVŠČINA - ZBIRALNICA ODPADKOV ustrezno tlakovana in zazelenjena
ZUNANJA UREDITEV

MESTO PRIKLJUČITVE NA JAVNO INFRASTRUKTURO

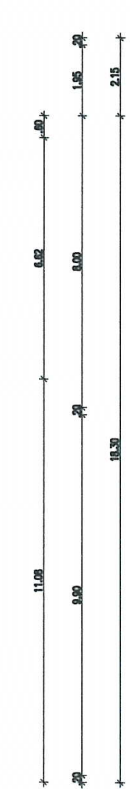
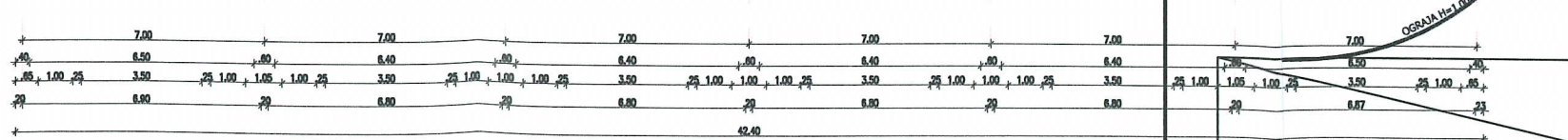
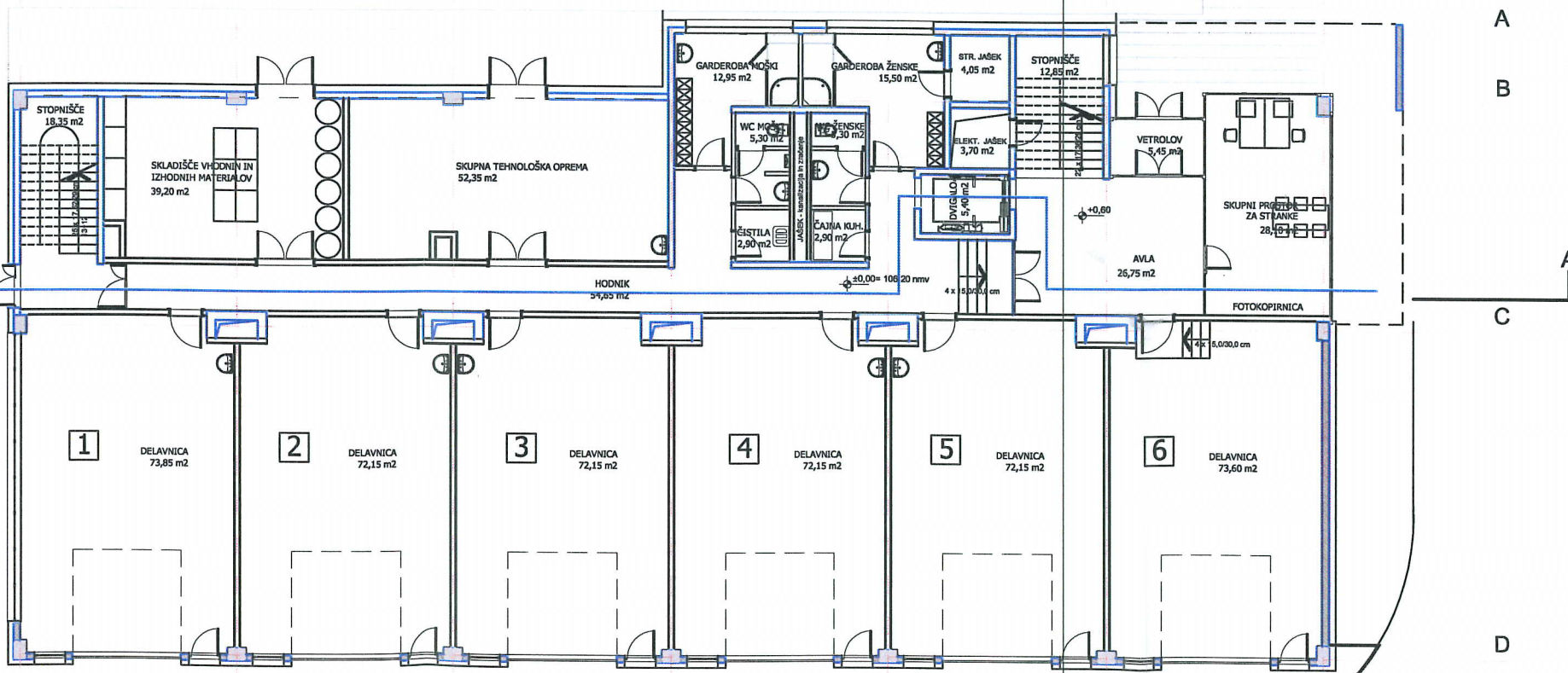
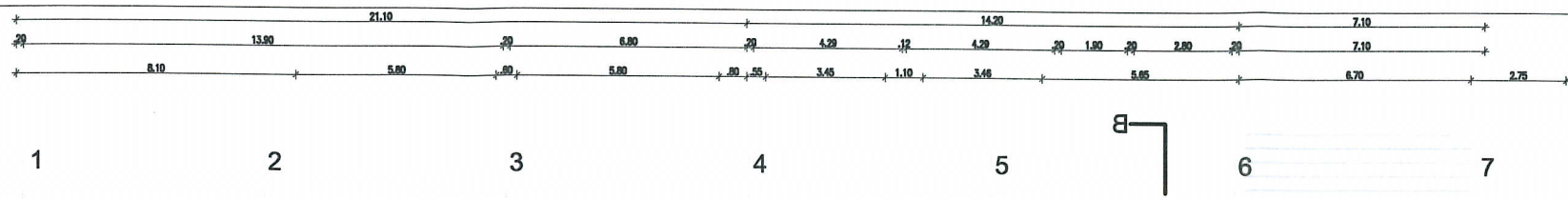
KRIŽANJE PLINOVODA Z OSTALIMI VODI

SITUACIJA NOVEGA STANJA

Projekt: Inkubator Ajdovščina - zbiralnica odpadkov		Projektiralec: Inženiring	
Projektiralec: Inženiring		Kraj: Ajdovščina	
Projektiralec: Inženiring		Datum: 2023	
Projektiralec: Inženiring		Skala: 1:100	
Projektiralec: Inženiring		Status: 2	

Datum: 21.03.2010
 Projekt: Inkubator Ajdovščina - zbiralnica odpadkov
 Projektiralec: Inženiring
 Kraj: Ajdovščina
 Datum: 2023
 Skala: 1:100
 Status: 2

L=90,00cm H=42,00cm
 .36m² 6,06A4



priloge			738,75 m ²
1	DELAVNICA	kvadrat p.	73,85 m ²
2	DELAVNICA	kvadrat p.	72,15 m ²
3	DELAVNICA	kvadrat p.	72,15 m ²
4	DELAVNICA	kvadrat p.	72,15 m ²
5	DELAVNICA	kvadrat p.	72,15 m ²
6	DELAVNICA	kvadrat p.	73,60 m ²
7	VEŠALOVI	kvadrat p.	5,45 m ²
8	AVLA	kvadrat p.	26,75 m ²
9	STOPNIŠČE	kvadrat p.	12,85 m ²
10	SKUPNI PROSTOR ZA STRANKE	kvadrat p.	28,15 m ²
11	HODNIK	kvadrat p.	54,65 m ²
12	SHOVALO	kvadrat p.	3,40 m ²
13	GARDEROBA ŽENSKE	kvadrat p.	15,50 m ²
14	SANTARJE ŽENSKE	kvadrat p.	5,30 m ²
15	ČAJNA KUHINJA	kvadrat p.	2,90 m ²
16	GARDEROBA MOŠKI	kvadrat p.	12,95 m ²
17	SANTARJE MOŠKI	kvadrat p.	5,30 m ²
18	PROSTOR ZA ČISTILA	kvadrat p.	2,90 m ²
19	ELEKTRO IN STROJNI JABEK	kvadrat p.	7,75 m ²
20	SKUPNA TEHNOLOŠKA OPREMA	kvadrat p.	52,35 m ²
21	SKLADIŠČE VHOJNIH IN IZHODNIH MATERIALOV	kvadrat p.	39,20 m ²
22	STOPNIŠČE	kvadrat p.	10,35 m ²

INKUBATOR AJDOVŠČINA

TLORIS PRITLIČJA M

ARHIKON

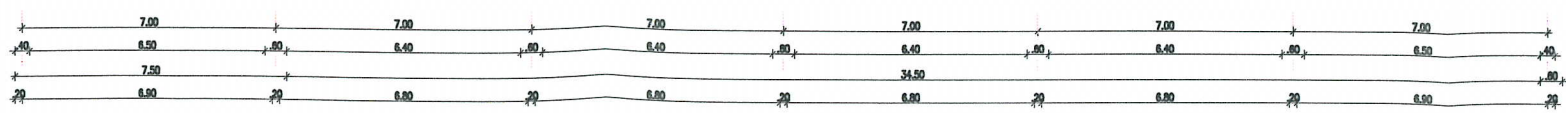
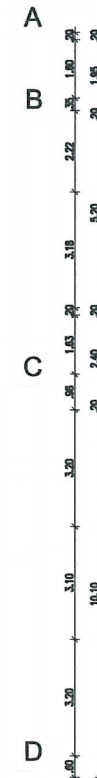
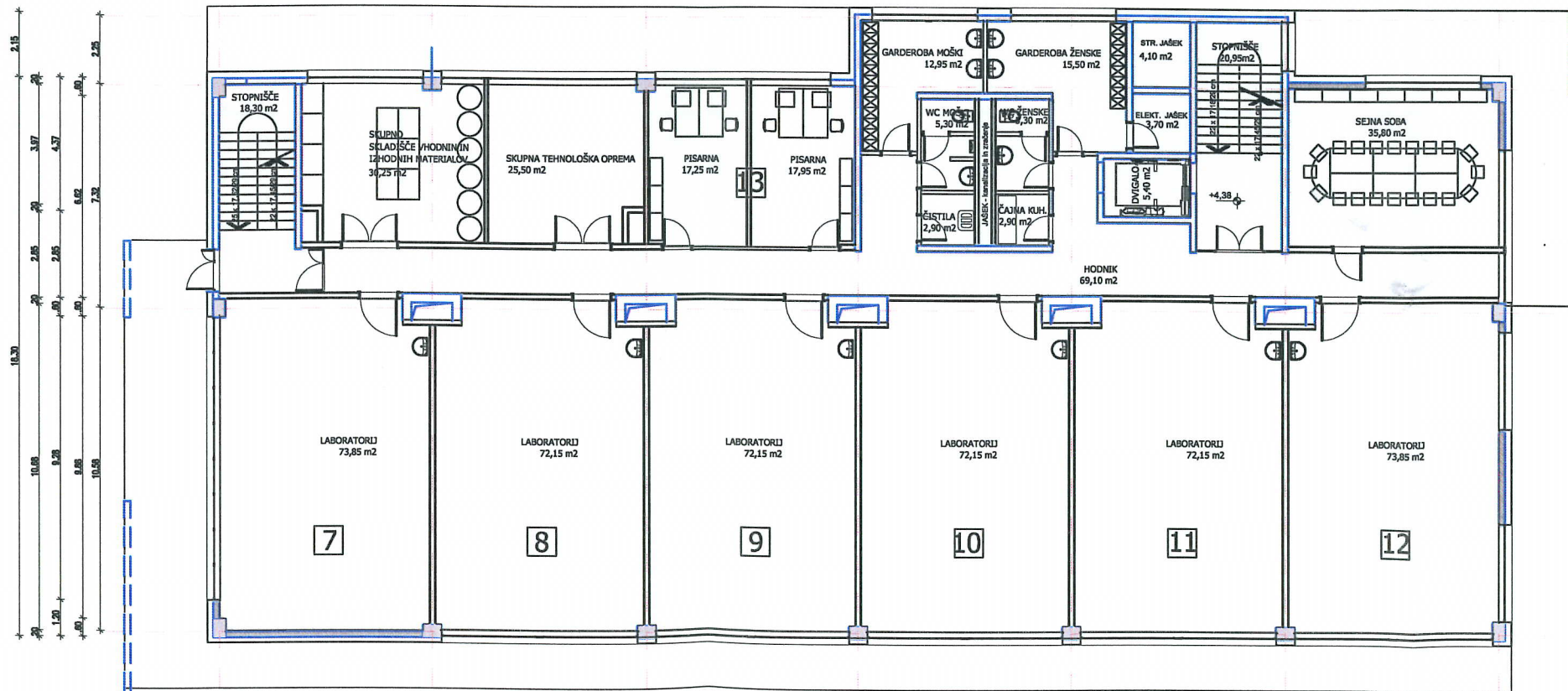
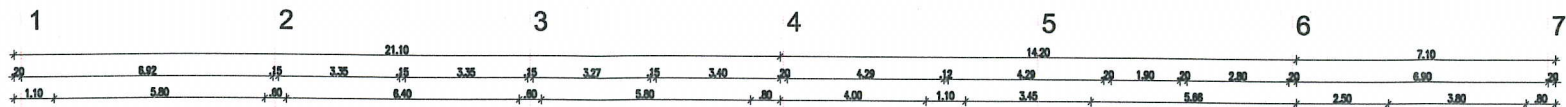
ARHIKON d.o.o.
 ATELJE ZA PROJEKTIRANJE IN INŽENIRING

TOVARNAŠ
 5270 /
 T 05 3
 F 05 3
 arhikon
 www.ar

OBJEKT	INKUBATOR AJDOVŠČINA	MERILO	1:100
LOKACIJA	OBČINA AJDOVŠČINA, Cesta 5. maja 6 a, AJDOVŠČINA		
INVESTITOR	OBČINA AJDOVŠČINA, Cesta 5. maja 6 a, AJDOVŠČINA		
VSEBINA RISBE	TLORIS PRITLIČJA		
PROJEKTANT	ARHIKON d.o.o., Tovarniška c. 2A, 5270 Ajdovščina		
ODGOVORNI PROJEKTANT	NADA GOMILŠEK CURK, univ.dipl.inž.arh.		
IDENT.ŠT.	ZAPS 0293 A		
OBDELALA	INGRID KANTE, gr.teh.		
VRIŠTA	IDP	VRIŠTA	1-ARHITEKTURA
PROJEKTA	0546/10	PROJEKT ŠT.	0546-1/10
DATUM	MAREC 2010		

D:\ODELO\PROJEKTI\INKUBATOR AJDOVŠČINA\FGD.dwg 24.03.2010

L=82,00cm H=39,00cm
 .32m2 5.13A4



1. nadstropje			227,75 m ²
1	LABORATORIJ	garaš	73,85 m ²
2	LABORATORIJ	garaš	72,15 m ²
3	LABORATORIJ	garaš	72,15 m ²
4	LABORATORIJ	garaš	72,15 m ²
5	LABORATORIJ	garaš	72,15 m ²
6	HODNIK	garaš	69,10 m ²
7	SEJNA SOBA	garaš	35,80 m ²
8	STOPNIŠČE	garaš	20,95 m ²
9	DIVJALO	garaš	5,40 m ²
10	ELEKTROINŠTROIJSKI JAŠEK	epoksid p.	7,80 m ²
11	GARDEROBA ŽENSKE	keramika	15,50 m ²
12	SANITARIJE ŽENSKE	keramika	5,30 m ²
13	ČAJNA KUHLJA	keramika	2,90 m ²
14	GARDEROBA MOŠKI	keramika	12,95 m ²
15	SANITARIJE MOŠKI	keramika	5,30 m ²
16	ČISTILA	keramika	2,90 m ²
17	PISARNA 1	garaš	17,95 m ²
18	PISARNA 2	garaš	17,95 m ²
19	SKUPNA TEHNOLOŠKA OPREMA	epoksid p.	25,50 m ²
20	SKUPNO SKLADIŠČE HODNIK	epoksid p.	30,25 m ²
21	STOPNIŠČE	garaš	18,20 m ²

INKUBATOR AJDOVŠČINA

TLOVIS 1. NADSTROPJA M 1:100

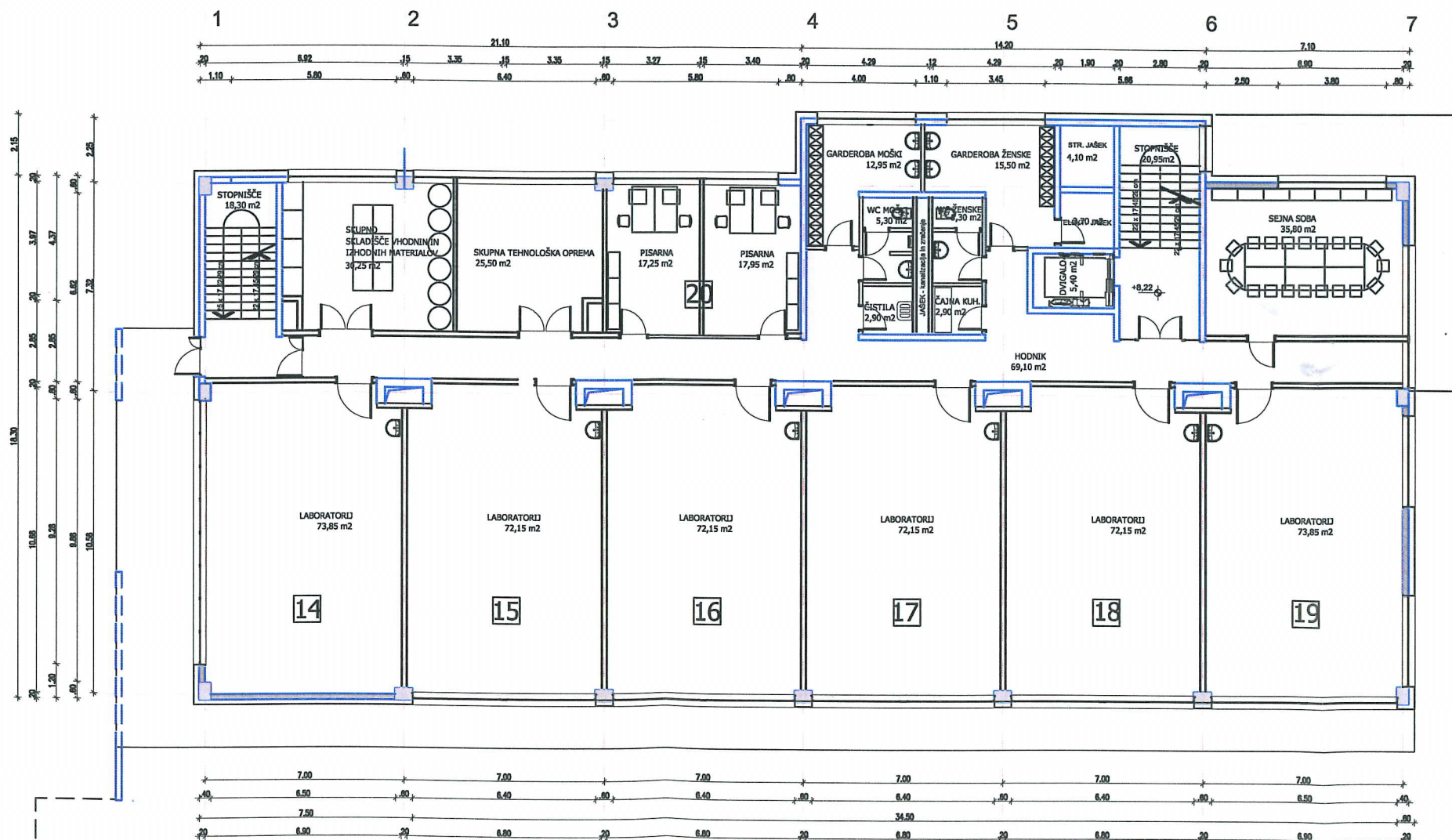
ARHIKON
 ARHIKON d.o.o.
 ATELJE ZA PROJEKTIRANJE IN INŽENIRING

TOVARNSKA CESTA 2A
 5270 AJDOVŠČINA
 T 05 366 42 0 0
 F 05 366 42 0 1
 arhikon@siol.net
 www.arhikon.si

OBJEKT	INKUBATOR AJDOVŠČINA		
INVESTITOR	OBČINA AJDOVŠČINA, Cesta 5. maja 6 a, AJDOVŠČINA		
VSEBNA RIBIČE	TLOVIS 1. NADSTROPJA	MERILO	1:100
PROJEKTANT	ARHIKON d.o.o., Tovarniška c. 2A, 5270 Ajdovščina		
ODGOVORNI PROJEKTANT	NADA GOMILŠEK CURK, univ.dipl.inž.arh.		
IDENT.ŠT.	ZAPS 0293 A		
OBDELALA	INGRID KANTE, gr.teh.		
VRETA PROJEKTA	IDP	VRETA NAČRTA	1-ARHITEKTURA
PROJEKT.ŠT.	0546/10	PROJEKT.ŠT.	0546-1/10
		DATUM	MAREC 2010

D:\ODELO\OPROJEKT\INKUBATOR AJDOVŠČINA\FCD.dwg 24.03.2010

L=82.00cm H=39.00cm
 .32m2 5.13A4



2. nadstropja			727,75 m2
1	LABORATORIJ	guma'	73,85 m2
2	LABORATORIJ	guma'	73,85 m2
3	LABORATORIJ	guma'	73,85 m2
4	LABORATORIJ	guma'	73,85 m2
5	LABORATORIJ	guma'	73,85 m2
6	HODNIK	guma'	69,10 m2
7	SEJNA SOBA	guma'	35,00 m2
8	STOPNIŠČE	guma'	18,30 m2
9	DVIČALO	guma'	2,90 m2
10	ELEKTRO IN STROJNI JAŠEK	epoks p.	7,00 m2
11	GARDEROBA ŽENSKE	keramika	15,50 m2
12	SANITARJE ŽENSKE	keramika	5,30 m2
13	KAJNA KUHA	keramika	2,90 m2
14	GARDEROBA MUŠKI	keramika	12,95 m2
15	SANITARJE MUŠKI	keramika	5,30 m2
16	OŠTILA	keramika	2,90 m2
17	PISARNA 1	guma'	17,95 m2
18	PISARNA 2	guma'	17,95 m2
19	SKUPNA TEHNOLOŠKA OPREMA	epoks p.	25,50 m2
20	SKLADIŠČE IN IZHODNIH MATERIALOV	epoks	34,25 m2
21	STOPNIŠČE	guma'	18,30 m2
* arhitektonska elektroprovodna guma			

INKUBATOR AJDOVŠČINA

TLORIS 2. NADSTROPJA M 1:100

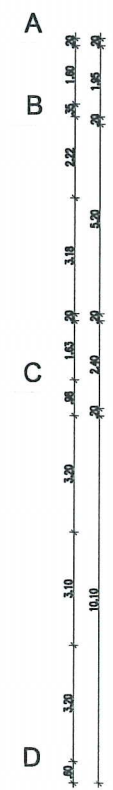
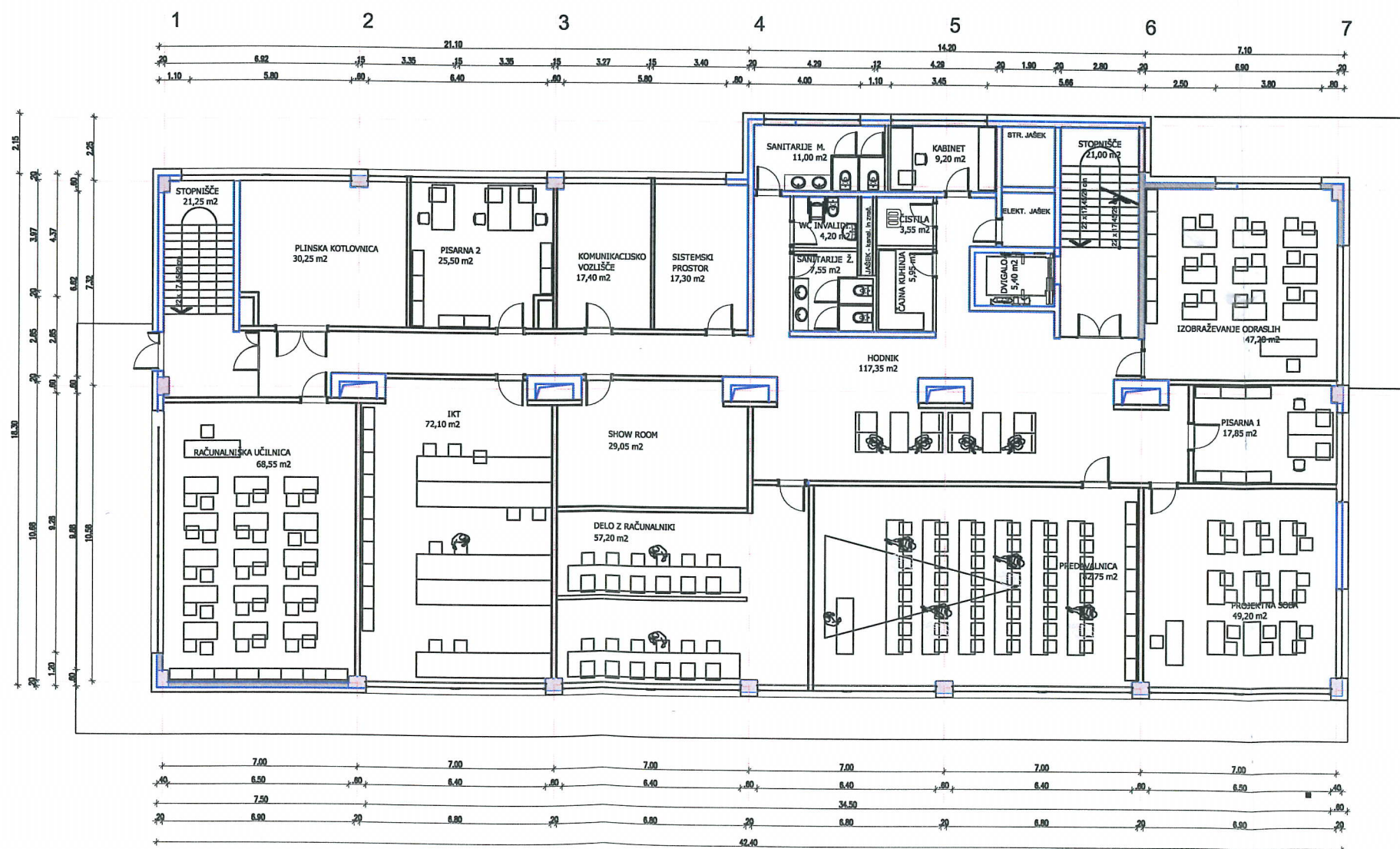
ARHIKON
 ARHIKON d.o.o.
 ATELJE ZA PROJEKTIRANJE IN INŽENIRING

TOVARNSKA CESTA 2A
 5270 AJDOVŠČINA
 T 05 366 42 0 0
 F 05 366 42 0 1
 arhikon@siol.net
 www.arhikon.si

OBJEKT	INKUBATOR AJDOVŠČINA	SKALA	1:100
INVESTITOR	OBČINA AJDOVŠČINA, Cesta 5. maja 6 a, AJDOVŠČINA	PROJEKTANT	ARHIKON d.o.o. Tovarniška c. 2A, 5270 Ajdovščina
VEŠEBA RISBE	TLORIS 2. NADSTROPJA	ODGOVORNI PROJEKTANT	NADA GOMILŠEK CURK, univ.dipl.inž.arh.
IDENT.ŠT.	ZAPS 0293 A	OBDELALA	INGRID KANTE, gr.teh.
VRSTA PROJEKTA	DP	VRSTA NAČRTA	1-ARHITEKTURA
PROJEKT.ŠT.	0546/10	PROJEKT.ŠT.	0546-1/10
		DATUM	MAREC 2010

D:\OBJEKTI\PROJEKT\INKUBATOR AJDOVŠČINA\FGD.dwg 24.03.2010

L=82.00cm H=39.00cm
.32m2 5.13A4



3. nadstropje		
1	RAČUNALNIŠKA UČILNICA	guma' 68,55 m2
2	PROSTOR IKT	guma' 72,10 m2
3	SHOW ROOM	guma' 29,05 m2
4	DELO Z RAČUNALNIK	guma' 57,20 m2
5	PREDVALNICA	guma' 2175 m2
6	PROJEKTIŠKA SOBA	guma' 49,20 m2
7	PISARNA 1	guma' 17,85 m2
8	IZOBRAŽEVANJE ODRASLIH	guma' 47,20 m2
9	HODNIK	guma' 117,35 m2
10	STOPNIŠČE	guma' 21,00 m2
11	DVIGALO	guma' 5,40 m2
12	ELEKTRO IN STROJNI JAŠEK	epoks p. 7,80 m2
13	KABINET	guma' 9,20 m2
14	ČISTILA	keramika 3,55 m2
15	ČAJNA KUHINJA	keramika 3,25 m2
16	SANITARJE MOŠKI	keramika 11,00 m2
17	SANITARJE INVALIDI	keramika 4,20 m2
18	SANITARJE ŽENSKE	keramika 7,55 m2
19	SISTEMSKI PROSTOR	guma' 17,30 m2
20	KOMUNIKACIJSKO VOZLIŠČE	guma' 17,40 m2
21	PISARNA 2	guma' 25,50 m2
22	PLINSKA KOTLOVNICA	epoks 30,25 m2
23	STOPNIŠČE	guma' 21,25 m2
* arhitektonska distropredvidna guma		

INKUBATOR AJDOVŠČINA
TLORIS 3. NADSTROPJA M 1:100

ARHIKON
ARHIKON d.o.o.
ATELJE ZA PROJEKTIRANJE IN INŽENIRING

TOVARNIŠKA CESTA ZA
5270 AJDOVŠČINA
T 05 366 42 00
F 05 366 42 01
arhikon@siol.net
www.arhikon.si

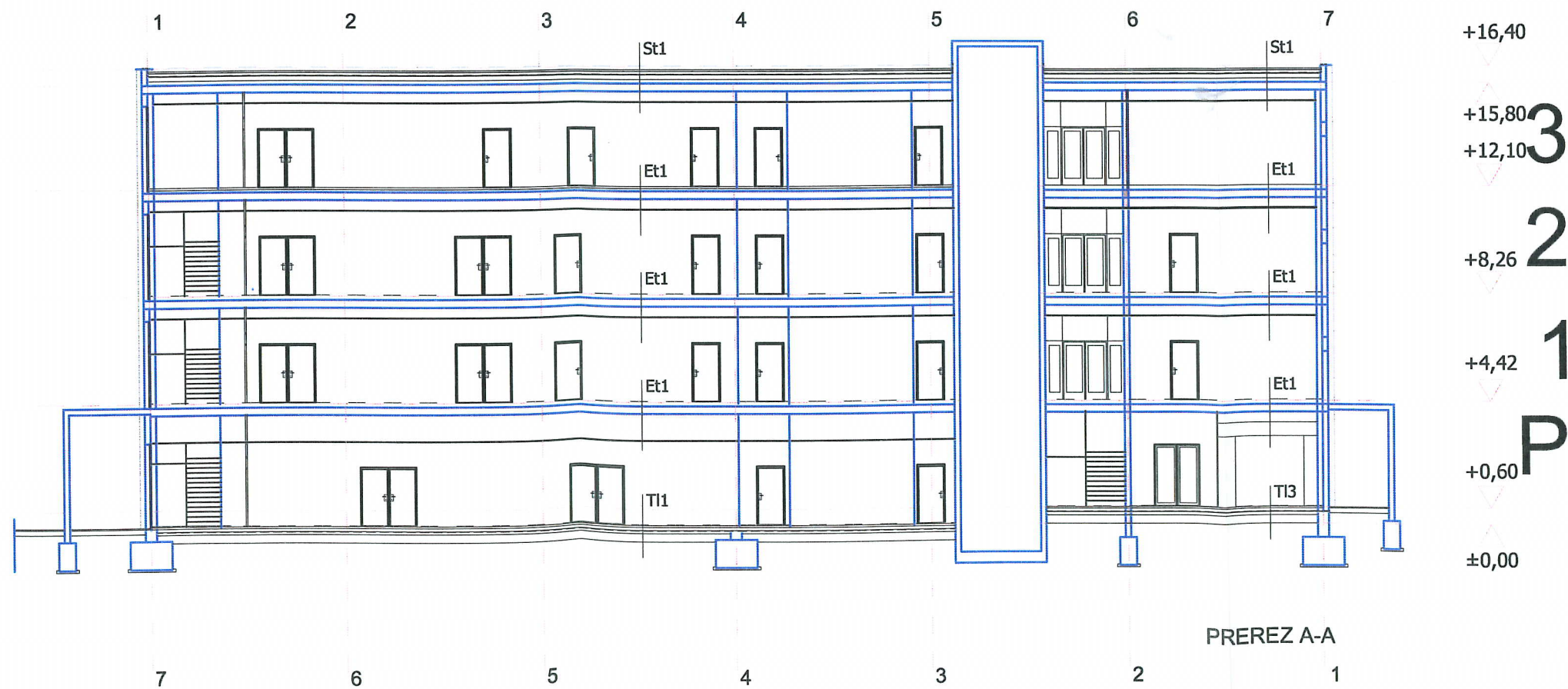
OBJEKT: INKUBATOR AJDOVŠČINA
LOKACIJA: OBČINA AJDOVŠČINA, Cesta 5. maja 6 a, AJDOVŠČINA
INVESTITOR: OBČINA AJDOVŠČINA, Cesta 5. maja 6 a, AJDOVŠČINA

VSEBINA RISBE: TLORIS 3. NADSTROPJA
MERILO: 1:100
RISBA ŠT.: 4

PROJEKTANT: ARHIKON d.o.o. Tovarniška c. 2A, 5270 Ajdovščina
OSOBOVNI PROJEKTANT: NADA GOMILŠEK CURK, univ.dipl.inž.arh.
IDENT.ŠT.: ZAPS 0293 A
OBDELALA: INGRID KANTE, gr.teh.
VRSTA PROJEKTA: IDP
VRSTA NACRTA: 1-ARHITEKTURA
PROJEKT ŠT.: 0546/10
PROJEKT ŠT.: 0546-1/10
DATUM: MAREC 2010

D:\DELO\PROJEKT\INKUBATOR_AJDOVŠCINA\FGD.dwg 24.03.2010

L=84,00cm H=29,70cm
 .25m2 4,00A4



PREREZ A-A

INKUBATOR AJDOVŠČINA

VZDOLŽNI PREREZ

M 1:100

ARHIKON
 ARHIKON d.o.o.
 ATELJE ZA PROJEKTIRANJE IN INŽENIRING

TOVARNIŠKA CESTA 2A
 5270 AJDOVŠČINA
 T 05 366 42 00
 F 05 366 42 01
 arhikon@siol.net
 www.arhikon.si

■ OBJEKT	INKUBATOR AJDOVŠČINA	■ MERILO	1:100
■ LOKACIJA	OBČINA AJDOVŠČINA, Cesta 5. maja 6 a, AJDOVŠČINA	■ RISSA ŠT.	6
■ INVESTITOR			
■ VSEBINA RISBE	VZDOLŽNI PREREZ		
■ PROJEKTANT	ARHIKON d.o.o. Tovarniška c. 2A, 5270 Ajdovščina		
■ ODGOVORNI PROJEKTANT	NADA GOJMIŠEK CURK, univ.dipl.inž.arh.		
■ IDENT.ŠT.	ZAPS 0293 A		
■ OBDELALA	INGRID KANTE, gr.teh.		
■ VISTA PROJEKTA	IDP	■ VISTA NAČRTA]-ARHITEKTURA
■ PROJEKT ŠT.	0546/10	■ PROJEKT ŠT.	0546-1/10
		■ DATUM	MAREC 2010