
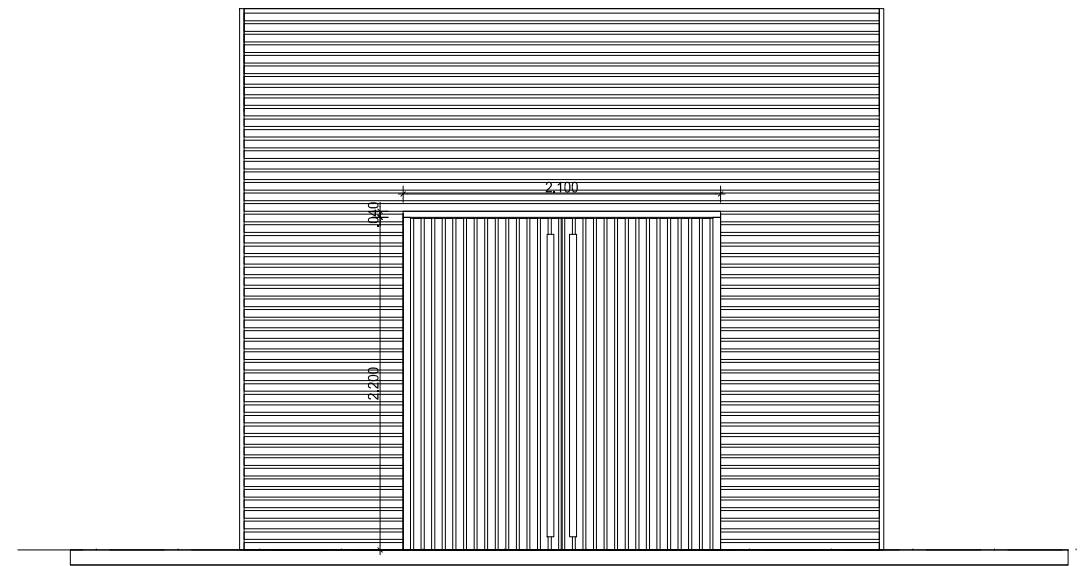
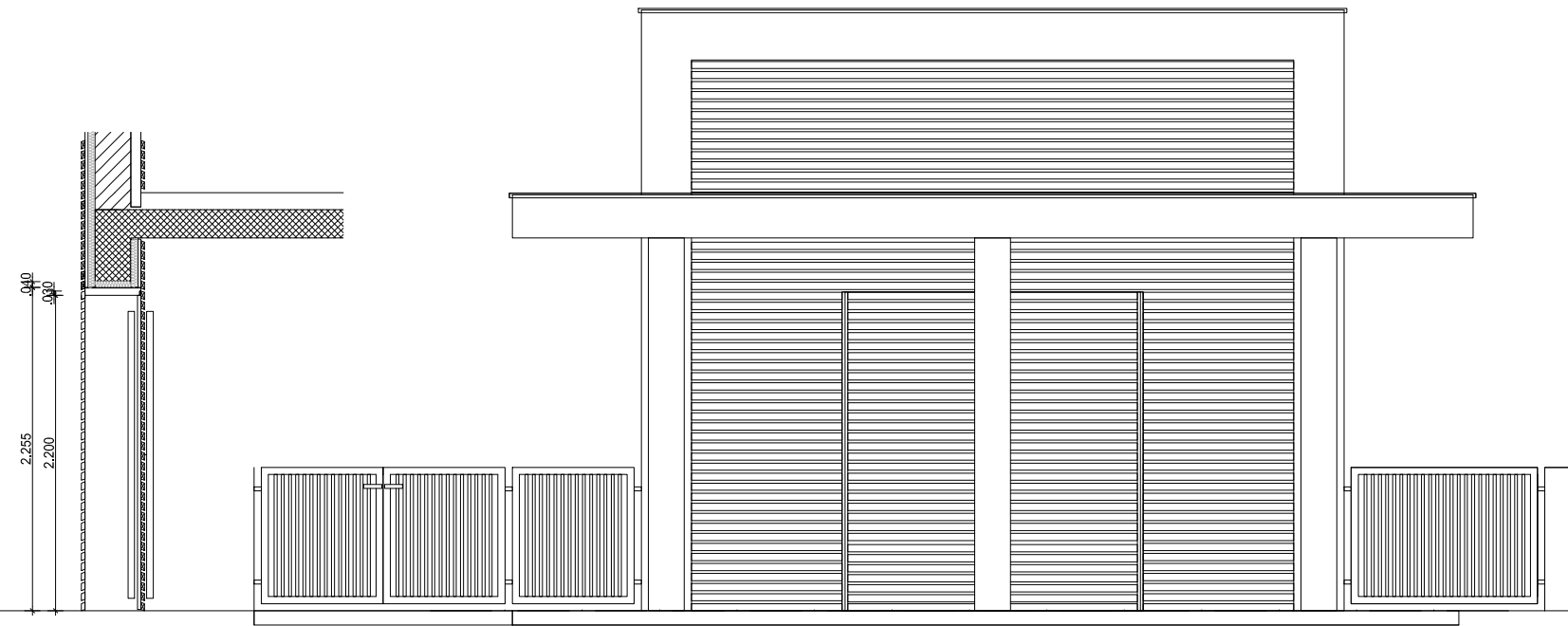


sprememba:	datum spremembe:	podpis:
 IPSA A M B I E N T I d.o.o.		
ipsa ambient d.o.o. / tovarniška c. 4c / 5270 ajdovščina / T: 05 36 89 214 / E: urska@ipsa-ambient.si		
investitor:	OBČINA AJDOVŠČINA, Cesta 5.maja 6a, 5270 Ajdovščina	
objekt:	POKOPALIŠČE V SELU	
kraj:	parc. št. 42/4, 42/5, 42/6, 42/8, 1325/1 k.o. Selo	
odgovorni vođa projekta:	URŠKA MUŽNA RODMAN, univ.dipl.inž.arh.	1208 A
odgovorni projektant:	URŠKA MUŽNA RODMAN, univ.dipl.inž.arh.	1208 A
obdelal:	NATAŠA VERMIGLIJO, univ.dipl.inž.arh.	
vrsta načrta:	NAČRT ARHITEKTURE	
št. projekta:	09-57-PZ1	št. načrta: 09-57-A-PZ1
vrsta projekta:	PZI	datum: januar 2011
merilo:	1:50	list: 1.17

ZUNANJI POGLED

NOTRANI POGLED

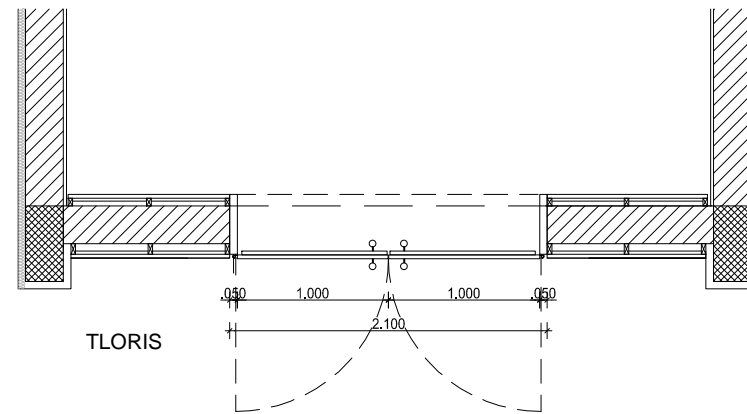


PREREZ

POGLED - zunanja fasada

POGLED - zunanja fasada

fasadna obloga na zunanji in notranji strani stene iz lesenih letvic iz macesnevega lesa, dim. 5 x 2,5cm (horizontalni lazurni premaz po izbiri projektanta)
podkonstrukcija iz masivnega macesnevega lesa



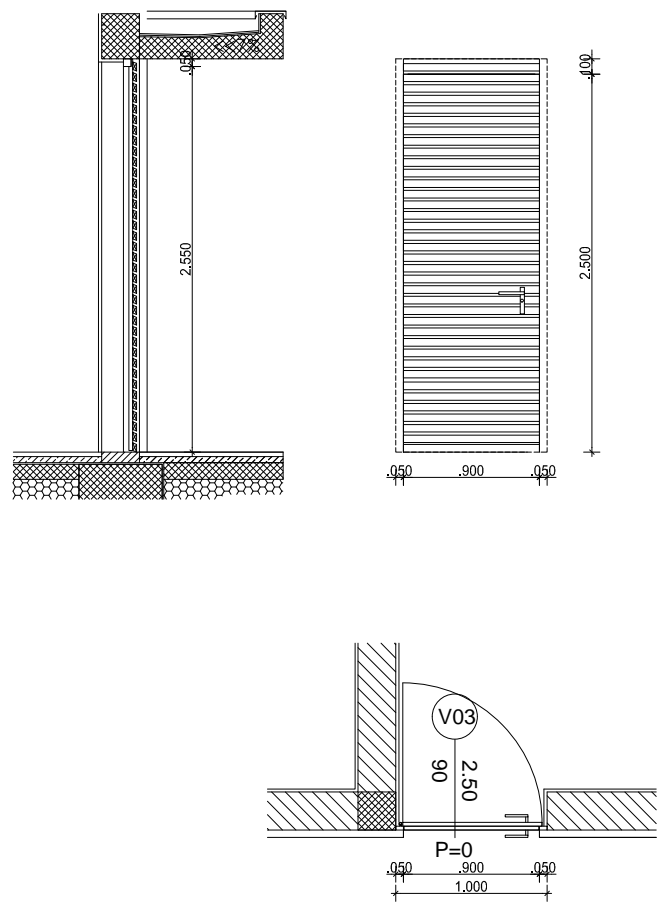
TLORIS

±0.00 = 134,95 mnv

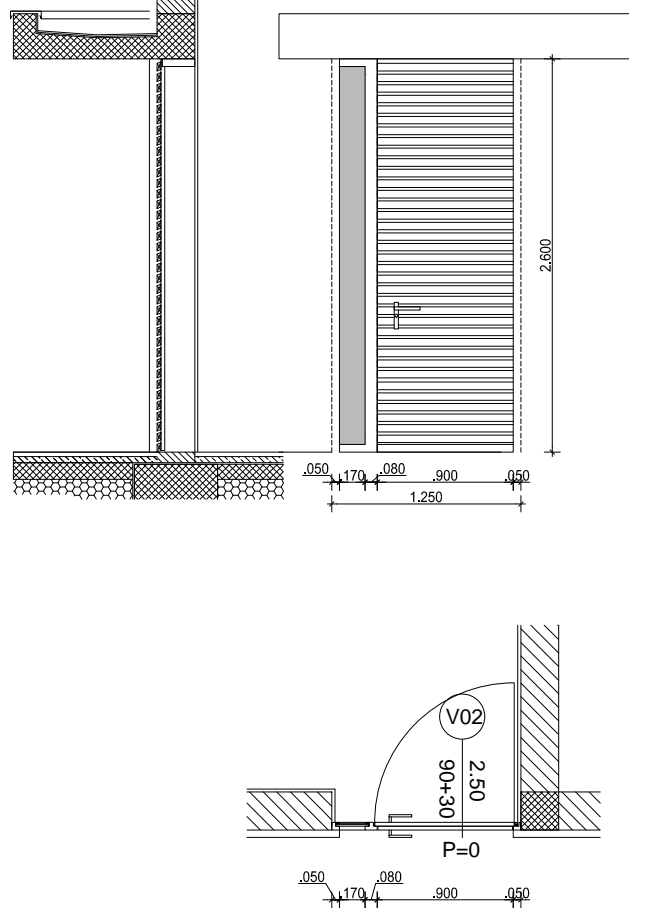
Ime	količina	etaža	prostor	položaj	požar v.
V01	1	P	P01	/	/
skupaj	1				

opis - zunanja enokrilna masivna macesnova vrata s tesnili
 zidarska odprtina - 210/225 cm
 svetla mera - vrata: 100+100/220 cm
 konstrukcija - polno leseno krilo, masiven lesen podboj, d=5cm, poravnani z vratnim krilom
 površina - lesen podboj je premazan z lazurnim premazom
 zasteklitev - ni
 vratno krilo - letve d=2,5 cm, zunanje lice horizontalne letve, notranje lice horizontalne letve, lazurni premaz
 kljuka - inox cev, po izboru arhitekta
 odpiranje - po tlorisu
 barva - kljuka inox cev, po izboru projektanta s ključavnico
 senčilo - ni
 oprema - Zunanja masivna vrata z lesenim podbojem, vratno krilo je polno, kovinski podboj je masiven lesen, vrata imajo kljuko s cilindrično ključavnico,
 opomba - mere izdelka so podane orientacijsko in so zaokrožene, zato je vse mere potrebno vzeti na licu mesta. barvo in kljuko izbere arhitekt pred pričetkom izdelave uskladiti vse podrobnosti z arhitektom! priložiti vsa potrebna dokazila in certifikate, ki potrjujejo ustreznost izdelka!

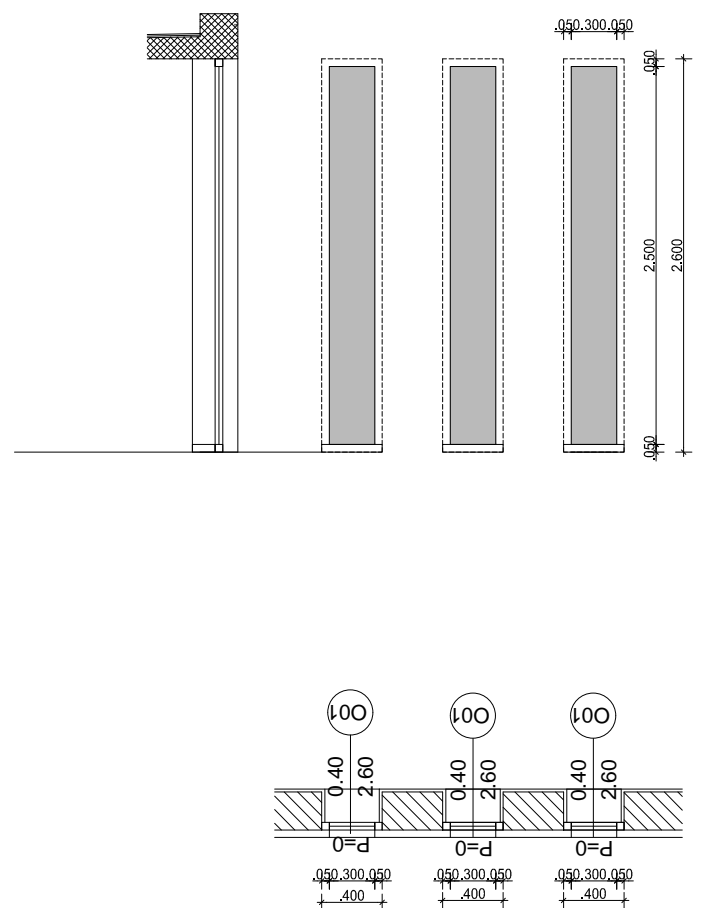
sprememba:	datum spremembe:	podpis:
ipsa ambienti d.o.o. / tovarniška c. 4c / 5270 ajdovščina / T: 05 36 89 214 / E: urska@ipsa-ambienti.s		
investitor:	OBČINA AJDOVŠČINA, Cesta 5.maja 6a, 5270 Ajdovščina	
objekt:	POKOPALIŠČE V SELU	
kraj:	parc. št. 42/4, 42/5, 42/6, 42/8, 1325/1 k.o. Selo	
odgovorni vodja projekta:	URŠKA MUŽINA RODMAN, univ.dipl.inž.arh.	1208 A
odgovorni projektant:	URŠKA MUŽINA RODMAN, univ.dipl.inž.arh.	1208 A
obdelal:	NATAŠA VERMIGLIO, univ.dipl.inž.arh.	
vrsta načrta:	NAČRT ARHITEKTURE	
št. projekta:	09-57-PZI	št. načrta: 09-57-A- PZI
vrsta projekta:	PZI	datum: januar 2
merilo:	1:50	risba: shema vhodnih vrat
list:	1.1	



Ime	količina	etaža	prostor	položaj	požar v.
V03	1	P	P03	/	/
skupaj	1				
opis	- zunanja enokrnlina masivna macesnova vrata s tesnilni zidarska odprtina - 100x260 cm				
svetla mera	- vrata: 90x250 cm				
konstrukcija	- polno leseno krilo, masiven lesen podboj, d=5cm, poravnani z vratnimi krilom				
površina	- lesen podboj je premazan z lazurnim premazom				
zasteklitve	- ni				
vratno krilo	- letve, zunanje lice horizontalne letve d=5/2,5cm, notranje lice vertikalne letve na utor, lazurni premaz				
ključka	- po izboru arhitekta				
odpiranje	- po tlorisu				
barva	- po izbiri arhitekta				
senčilo	- ni				
oprema	- Zunanja masivna vrata z lesenim podbojem, vratno krilo je polno, lesen podboj je masiven lesen, vrata imajo ključko s cilindrično ključavnico, pod vrati reža za prežračevanje.				
opomba	- mere izdelka so podane orientacijsko in so zaokrožene, zato je vse mere potrebno vzeti na licu mesta. Barvo in ključko izbere arhitekt pred pričetkom izdelave uskladi vse podrobnosti z arhitektom! Priložiti vsa potrebna dokazila in certifikate, ki potrjujejo ustreznost izdelka!				

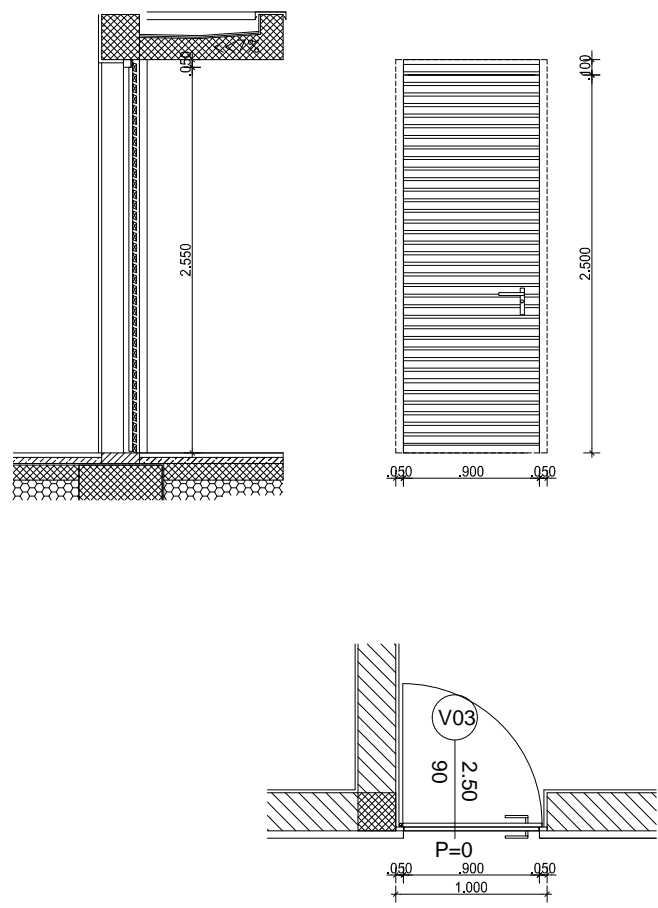


Ime	količina	etaža	prostor	položaj	požar v.
V02	1	P	P02	/	/
skupaj	1				
opis	- zunanja enokrnlina masivna macesnova vrata s tesnilni zidarska odprtina - 100x260 cm				
svetla mera	- vrata: 90x30/250 cm				
konstrukcija	- polno leseno krilo, masiven lesen podboj, d=5cm, poravnani z vratnimi krilom				
površina	- lesen podboj je premazan z lazurnim premazom				
zasteklitve	- da, termopan k=1,1W/m2K				
vratno krilo	- letve, zunanje lice horizontalne letve d=5/2,5cm, notranje lice vertikalne letve na utor, lazurni premaz				
ključka	- po izboru projektanta, s ključavnico				
odpiranje	- po tlorisu				
barva	- po izbiri arhitekta				
senčilo	- ni				
oprema	- Zunanja masivna vrata z lesenim podbojem, vratno krilo je polno, lesen podboj je masiven lesen, vrata imajo ključko s cilindrično ključavnico.				
opomba	- mere izdelka so podane orientacijsko in so zaokrožene, zato je vse mere potrebno vzeti na licu mesta. Barvo in ključko izbere arhitekt pred pričetkom izdelave uskladi vse podrobnosti z arhitektom! Priložiti vsa potrebna dokazila in certifikate, ki potrjujejo ustreznost izdelka!				

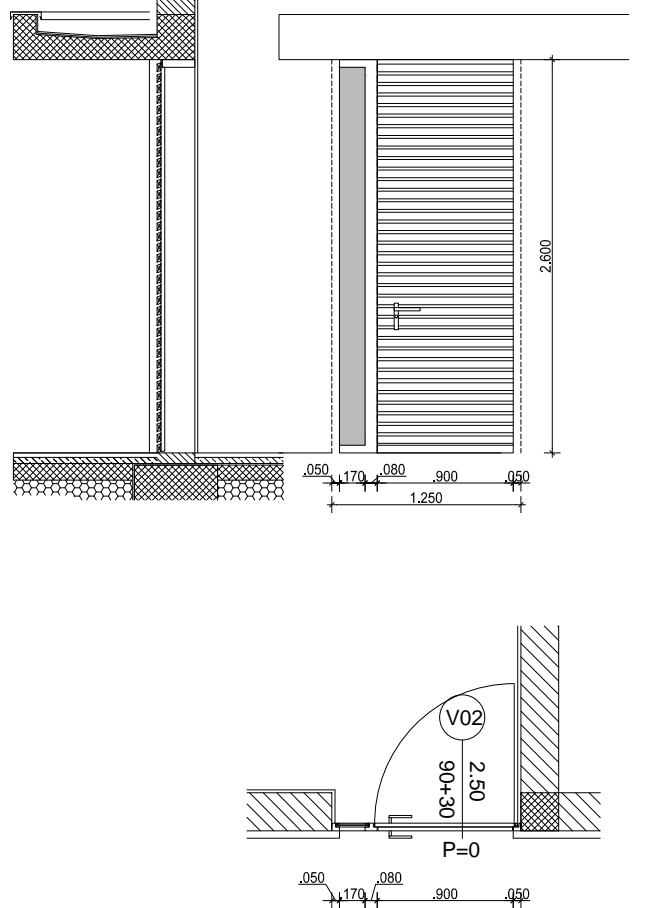


Ime	količina	etaža	prostor	položaj	požar v.
O01	3	P	P01	JZ fasada	
skupaj	3				
opis	- leseno okno na JZ fasadi - fiksna zasteklitve				
svetla mera	- 260x40 cm				
konstrukcija	- leseni masiven macesnov profil				
površina	- pralno barvano, barva po izbiri arhitekta				
zasteklitve	- termopan k=1,1W/m2K				
vratno krilo	- /				
ključka	- /				
odpiranje	- po shemi				
barva	- po izbiri arhitekta				
senčilo	- peskano mat steklo				
oprema	- Leseno okno zastekljeno s termopan steklom, z vmesnim distančnim profilom z izolacijo.				
opomba	- Mere izdelka so podane orientacijsko in so zaokrožene, zato je vse mere potrebno vzeti na licu mesta. Barvo izbere arhitekt pred pričetkom izdelave uskladi vse podrobnosti z arhitektom! Priložiti vsa potrebna dokazila in certifikate, ki potrjujejo ustreznost izdelka!				

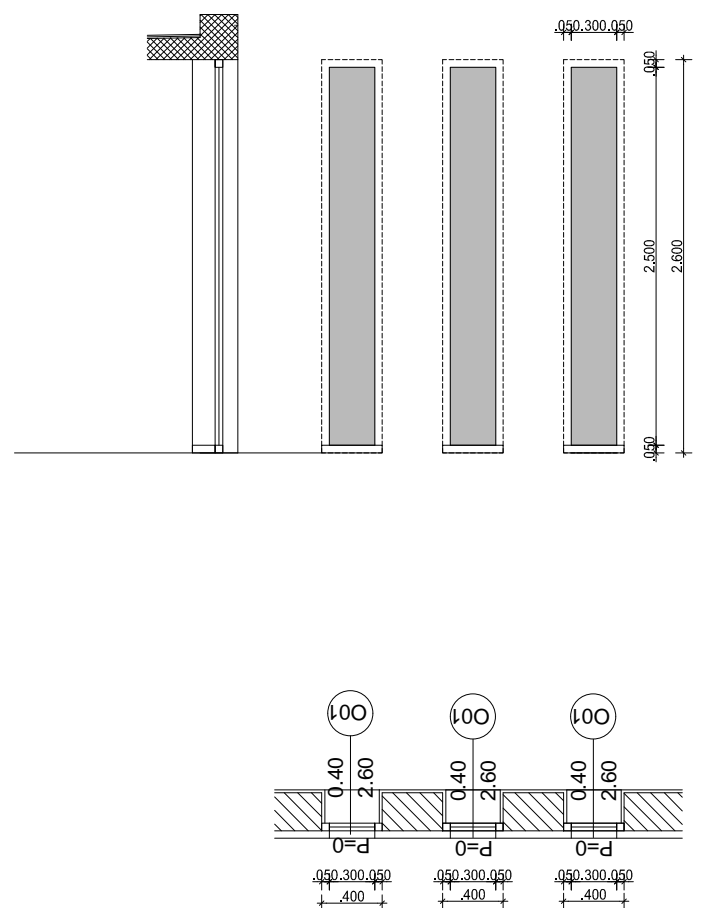
sprememba:		datum spremembe:		podpis:	
IPSA AMBIENTI d.o.o.					
ipsa ambient d.o.o. / tovarniška c. 4c / 5270 ajdovščina / T: 05 36 89 214 / E: urška@ipsa-ambienti.si					
investitor:	OBČINA AJDOVŠČINA, Cesta 5.maja 6a, 5270 Ajdovščina				
objekt:	POKOPALIŠČE V SELU				
kraj:	parc. št. 42/4, 42/5, 42/6, 42/8, 1325/1 k.o. Selo				
odgovorni vodja projekta:	URŠKA MUŽINA RODMAN, univ.dipl.inž.arh.	1208 A	<i>M. Rodman</i>		
odgovorni projektant:	URŠKA MUŽINA RODMAN, univ.dipl.inž.arh.	1208 A	<i>M. Rodman</i>		
obdelal:	NATAŠA VERMIGLIO, univ.dipl.inž.arh.				
vrsta načrta:	NAČRT ARHITEKTURE				
št. projekta:	09-57	št. načrta:	09-57-A-PZI	vrsta projekta:	PGD
datum:	januar 2011				
merilo:	1:50	risba:	sHEME VRATNIH IN OKENSKIH ODPTIN		list: 1.14



Ime	količina	etaža	prostor	položaj	požar v.
V03	1	P	P03	/	/
skupaj	1				
opis	- zunanja enokrnlina masivna macesnova vrata s tesnilni zidarska odprtina - 100x260 cm				
svetla mera	- vrata: 90x250 cm				
konstrukcija	- polno leseno krilo, masiven lesen podboj, d=5cm, poravnani z vratnimi krilom				
površina	- lesen podboj je premazan z lazurnim premazom				
zasteklitve	- ni				
vratno krilo	- letve, zunanje lice horizontalne letve d=5/2,5cm, notranje lice vertikalne letve na utor, lazurni premaz				
ključka	- po izboru arhitekta				
odpiranje	- po tlorisu				
barva	- po izbiri arhitekta				
senčilo	- ni				
oprema	- Zunanja masivna vrata z lesenim podbojem, vratno krilo je polno, lesen podboj je masiven lesen, vrata imajo ključko s cilindrično ključavnico, pod vrati reža za prežračevanje.				
opomba	- mere izdelka so podane orientacijsko in so zaokrožene, zato je vse mere potrebno vzeti na licu mesta. Barvo in ključko izbere arhitekt pred pričetkom izdelave uskladi vse podrobnosti z arhitektom! Priložiti vsa potrebna dokazila in certifikate, ki potrjujejo ustreznost izdelka!				

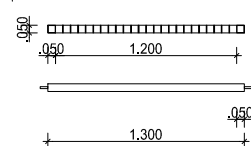
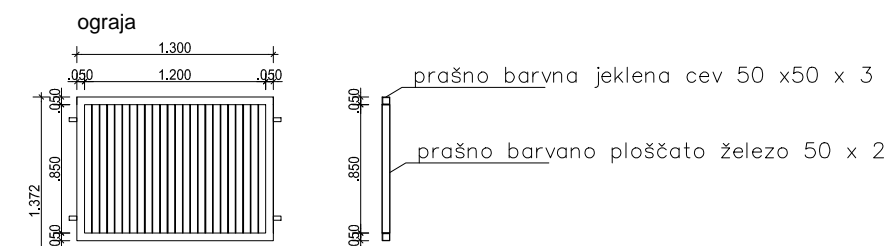
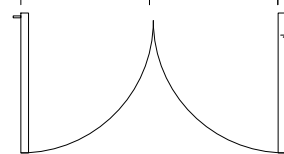
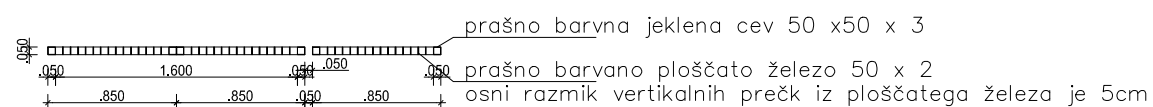
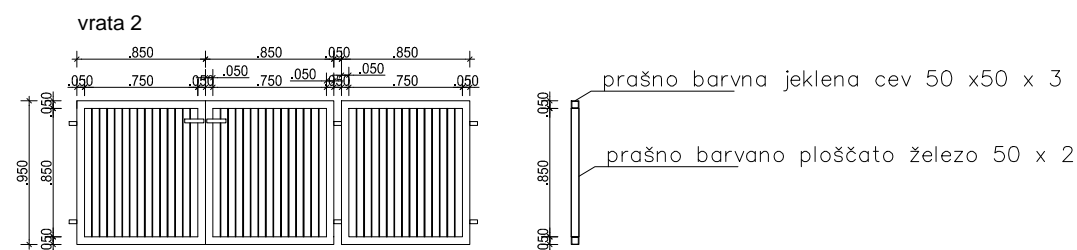
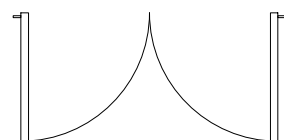
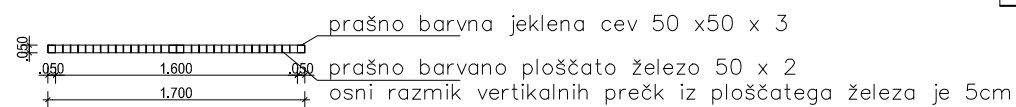
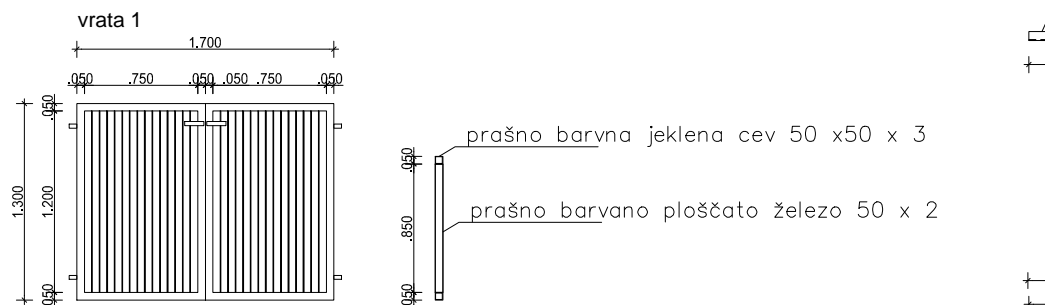


Ime	količina	etaža	prostor	položaj	požar v.
V02	1	P	P02	/	/
skupaj	1				
opis	- zunanja enokrnlina masivna macesnova vrata s tesnilni zidarska odprtina - 100x260 cm				
svetla mera	- vrata: 90x30/250 cm				
konstrukcija	- polno leseno krilo, masiven lesen podboj, d=5cm, poravnani z vratnimi krilom				
površina	- lesen podboj je premazan z lazurnim premazom				
zasteklitve	- da, termopan k=1,1W/m2K				
vratno krilo	- letve, zunanje lice horizontalne letve d=5/2,5cm, notranje lice vertikalne letve na utor, lazurni premaz				
ključka	- po izboru projektanta, s ključavnico				
odpiranje	- po tlorisu				
barva	- po izbiri arhitekta				
senčilo	- ni				
oprema	- Zunanja masivna vrata z lesenim podbojem, vratno krilo je polno, lesen podboj je masiven lesen, vrata imajo ključko s cilindrično ključavnico.				
opomba	- mere izdelka so podane orientacijsko in so zaokrožene, zato je vse mere potrebno vzeti na licu mesta. Barvo in ključko izbere arhitekt pred pričetkom izdelave uskladi vse podrobnosti z arhitektom! Priložiti vsa potrebna dokazila in certifikate, ki potrjujejo ustreznost izdelka!				

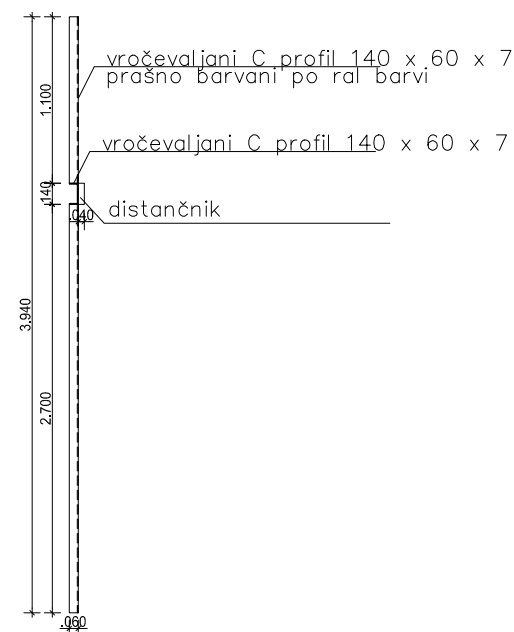
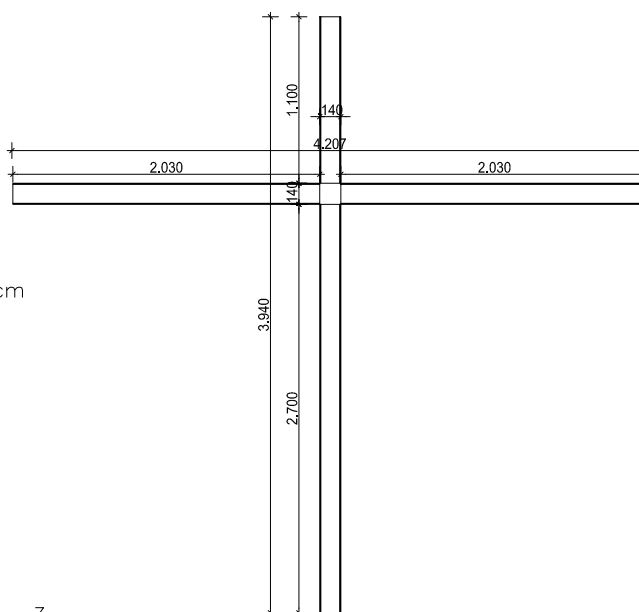
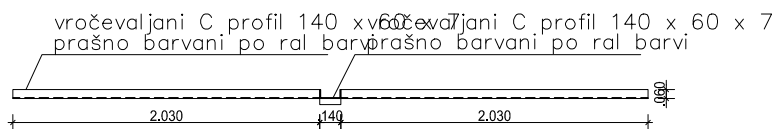


Ime	količina	etaža	prostor	položaj	požar v.
O01	3	P	P01	JZ fasada	
skupaj	3				
opis	- leseno okno na JZ fasadi - fiksna zasteklitve				
svetla mera	- 260x40 cm				
konstrukcija	- leseni masiven macesnov profil				
površina	- pralno barvano, barva po izbiri arhitekta				
zasteklitve	- termopan k=1,1W/m2K				
vratno krilo	- /				
ključka	- /				
odpiranje	- po shemi				
barva	- po izbiri arhitekta				
senčilo	- peskano mat steklo				
oprema	- Leseno okno zastekljeno s termopan steklom, z vmesnim distančnim profilom z izolacijo.				
opomba	- Mere izdelka so podane orientacijsko in so zaokrožene, zato je vse mere potrebno vzeti na licu mesta. Barvo izbere arhitekt pred pričetkom izdelave uskladi vse podrobnosti z arhitektom! Priložiti vsa potrebna dokazila in certifikate, ki potrjujejo ustreznost izdelka!				

sprememba:		datum spremembe:		podpis:	
IPSA AMBIENTI d.o.o.					
ipsa ambient d.o.o. / tovarniška c. 4c / 5270 ajdovščina / T: 05 36 89 214 / E: urška@ipsa-ambienti.si					
investitor:	OBČINA AJDOVŠČINA, Cesta 5.maja 6a, 5270 Ajdovščina				
objekt:	POKOPALIŠČE V SELU				
kraj:	parc. št. 42/4, 42/5, 42/6, 42/8, 1325/1 k.o. Selo				
odgovorni vodja projekta:	URŠKA MUŽINA RODMAN, univ.dipl.inž.arh.	1208 A	<i>M. Rodman</i>		
odgovorni projektant:	URŠKA MUŽINA RODMAN, univ.dipl.inž.arh.	1208 A	<i>M. Rodman</i>		
obdelal:	NATAŠA VERMIGLIO, univ.dipl.inž.arh.				
vrsta načrta:	NAČRT ARHITEKTURE				
št. projekta:	09-57-PZI	št. načrta:	09-57-A-PZI	vrsta projekta:	PZI
datum:	januar 2011				
merilo:	1:50	risba:	sHEME VRATNIH IN OKENSKIH ODPTIN		list: 1.14

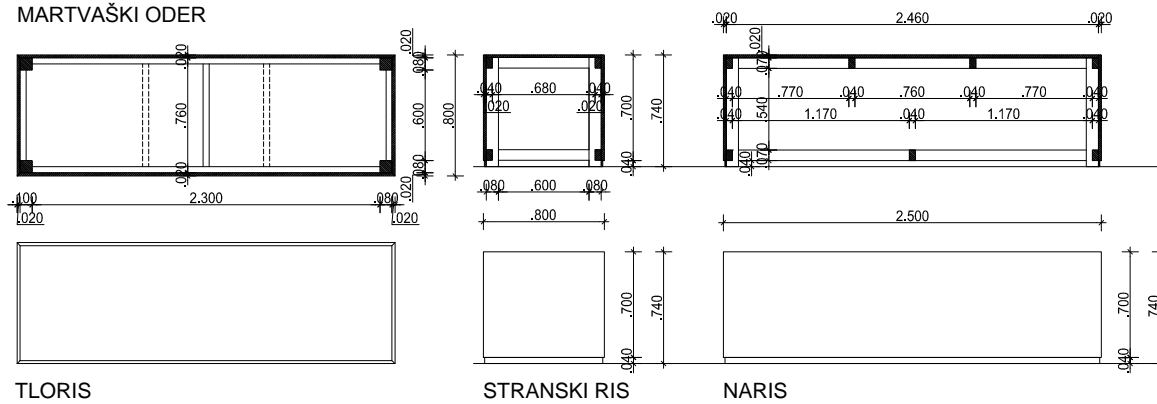


KRIŽ NA FASADI



sprememba:		datum spremembe:		podpis:	
		ipsa ambienti d.o.o. / tovarniška c. 4c / 5270 ajdovščina / T: 05 36 89 214 / E: urska@ipsa-ambienti.si			
investitor:	OBČINA AJDOVŠČINA, Cesta 5.maja 6a, 5270 Ajdovščina				
objekt:	POKOPALIŠČE V SELU				
kraj:	parc. št. 42/4, 42/5, 42/6, 42/8, 1325/1 k.o. Selo				
odgovorni vodja projekta:	URŠKA MUŽINA RODMAN, univ.dipl.inž.arh.	1208 A			
odgovorni projektant:	URŠKA MUŽINA RODMAN, univ.dipl.inž.arh.	1208 A			
obdelal:	NATAŠA VERMIGLIO, univ.dipl.inž.arh.				
vrsta načrta:	NAČRT ARHITEKTURE				
št. projekta:	09-57-PZI	št. načrta:	09-57-A- PZI	vrsta projekta:	PZI
datum:	januar 2011				
merilo:	1:50	risba:	detajl pokopaliških vrat , ograje in fasadnega križa		list:
					1.15

MARTVAŠKI ODER



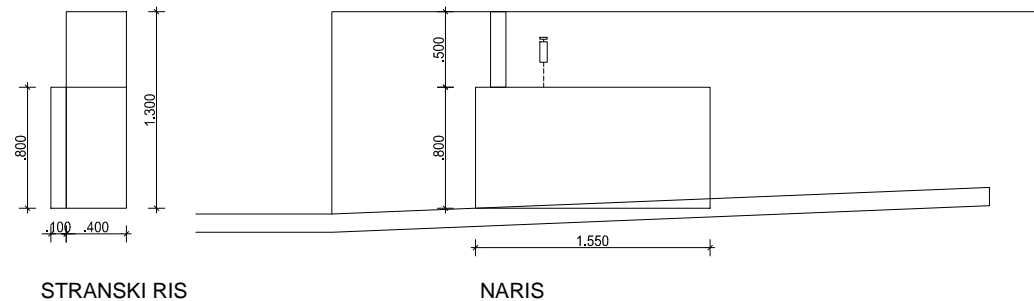
TLORIS

STRANSKI RIS

NARIS

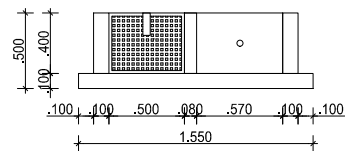
obloga iz furnirane iverke (pokončno), obloga se vijāči z notranje strani
furnir in lazurni premaz po izbiri projektanta
podkonstrukcija iz masivnega smrekovega lesa. oz. opcija iz betona
vse se vijāči z notranje strani
čela obloge-masivni nalimek

PIPA NA POKOPALIŠČU

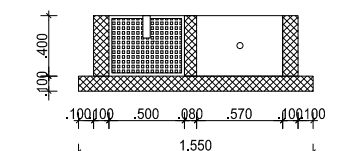
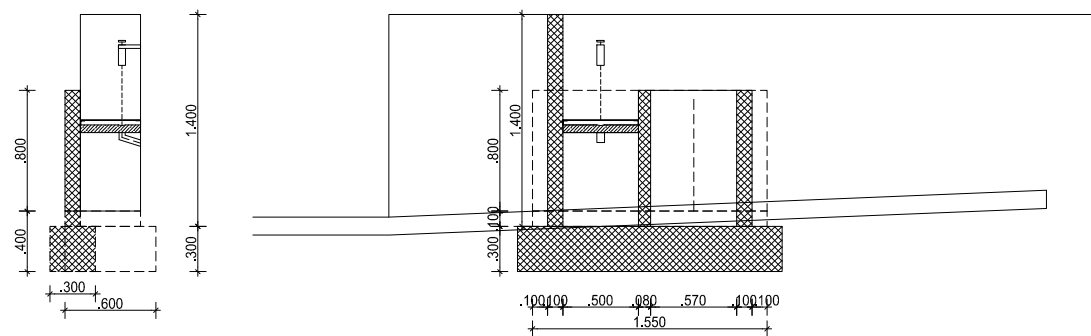


STRANSKI RIS


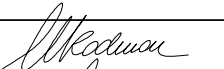

NARIS



TLORIS



stene elementa pokopališke pipe so iz armiranega betona
lijak iz kovinske rešetke

sprememba:		datum spremembe:		podpis:	
 ipsa ambienti d.o.o. / tovarniška c. 4c / 5270 ajdovščina / T: 05 36 89 214 / E: urska@ipsa-ambienti.si					
investitor:	OBČINA AJDOVŠČINA, Cesta 5.maja 6a, 5270 Ajdovščina				
objekt:	POKOPALIŠČE V SELU				
kraj:	parc. št. 42/4, 42/5, 42/6, 42/8, 1325/1 k.o. Selo				
odgovorni vodja projekta:	URŠKA MUŽINA RODMAN, univ.dipl.inž.arh.	1208 A			
odgovorni projektant:	URŠKA MUŽINA RODMAN, univ.dipl.inž.arh.	1208 A			
obdelal:	NATAŠA VERMIGLIO, univ.dipl.inž.arh.				
vrsta načrta:	NAČRT ARHITEKTURE				
št. projekta:	09-57- PZI	št. načrta:	09-57-A- PZI	vrsta projekta:	PZI
datum:	januar 2011				
merilo:	1:50	risba:	detajl mrtvaškega odra in pipe na pokopališču		list: 1.16