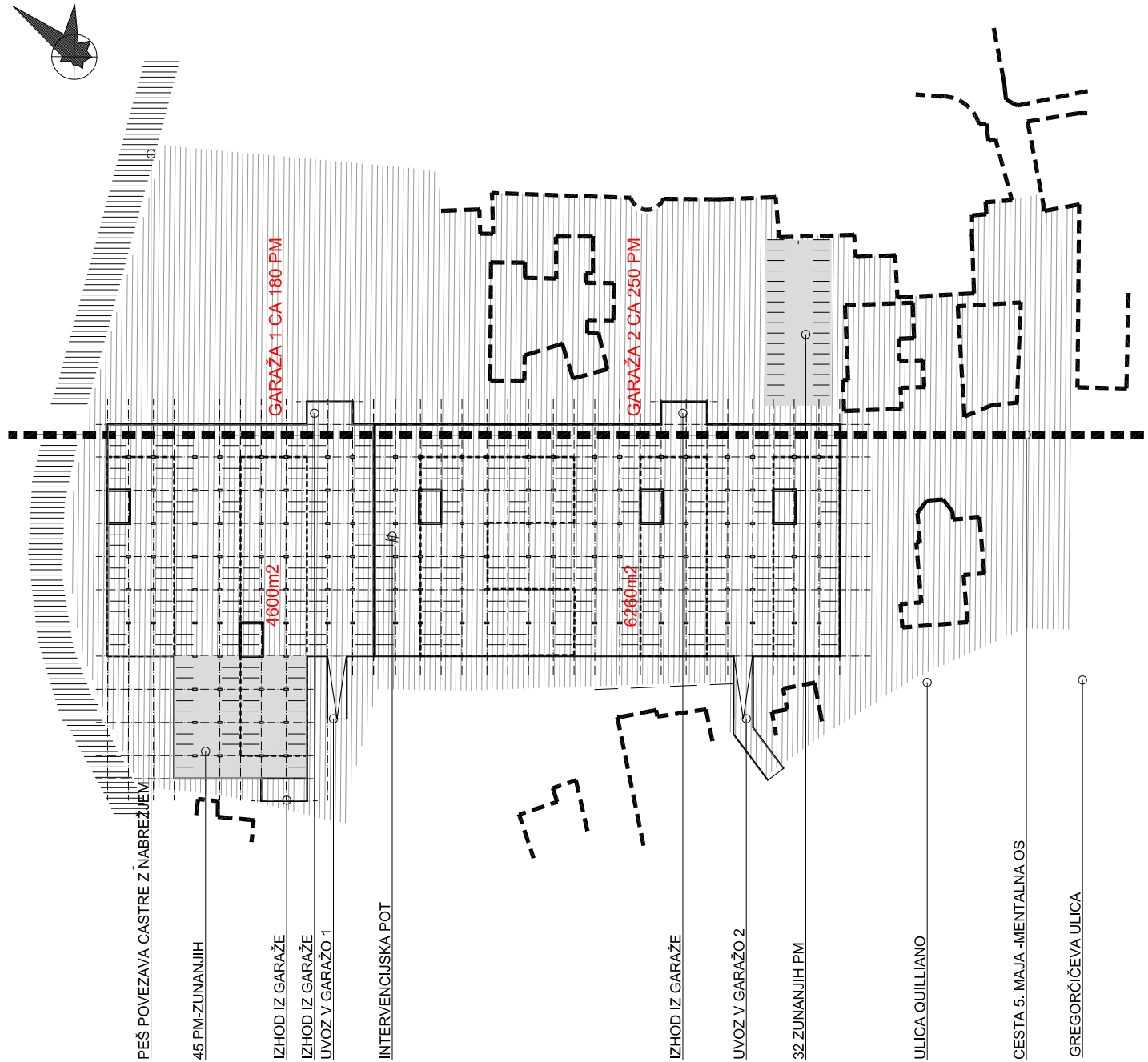


Izhodišče predloga reurbanizacije zahodnega dela Castre predstavlja mentalna os (cardo maximus), ki povezuje center mesta z zelenimi površinami na S s predvideno novo pozidavo Tovarniške na j strani.

Nagle in nepredvidljive spremembe so stalni spremljevalec razvoja mest in krajin, zato je smotno načrtovati le osnovna prostorska omrežja, programske usmeritve, dejavnosti, ne pa točno definiranih rab prostora ali celo zgradb. Ravnesje med spoštovanje stavbnega izročila in zgodovinskih oblik Castre ter vnašanje najsodobnejši izraznih oblik, konstrukcijskih zasnov, materialov in tehnoloških rešitev, je ključ do racionalne in kakovostne izrabe potenciala obravnavanega prostora.

Poligon urejanja predstavlja dve preprogi; zelena in modra. Zelena preproga predstavlja tampon med strnjnim delom Castre pod katero leži tipična mreža rimskega kastrumskega tlorisa, v katero se bistveno ne posega. Modra preproga predstavlja nov poligon urejanja prostora, ki zopet temelji na ortogonalnem rastru, tokrat pogojenem z velikostjo parkirnega prostora. Ta ista mreža omogoča dokaj fleksibilno zasnovo objektov nad terenom, ki se lahko medseboj poljubno združujejo, razdružujejo,... Vsebinsko pa naj bi bili namenjeni raziskovalno-izobraževalnim dejavnostim.

Obstoječe objekte znotraj predvideno nove pozidave se odstrani in s tem dobimo celovito območje, ki omogoča kompleksno urejanje ne samo šolskega okoliša, temveč tudi strnjenege dela mestnega jedra (ukinitvev prometa in uvedba peš cone).



Predlog predlaga izvedbo garažne hiše, ki se jo lahko izvede v dveh fazah. V predvideni I. fazi bi se izvedla parkirna hiša s 180 PM (4600m²) na S delu območja in bi bila namenjena prebivalcem strnjenege dela Castre in uporabnikom novih objektov. Znotraj I faze se zagotovi še dodatnih 45 zunanjih PM.

V II. Fazi bi se izvedla parkirna hiša z 250PM (6260m²). Skupno število novih PM tako znaša 475. Ob ukinitvi 81 obstoječih PM bi za ožje območje mesta Ajdovščina dosegli ca 394 PM, kar bi rešilo problem parkiranja za daljše časovno območje.

Predvidena sta dva uvoza v garažo iz ulice Quilliano, vsaj še trije peš izhodi na plano in več komunikacijskih jeder (odvisno od števila in razporeditve objektov).

Vzdolž Lokavška se ob terasah, ki se spuščajo k vodotoku predvidi peš povezavo, ki steče do Vilharjeve ulice (ureditev S vhoda v Castro).



Območje urejanja obsega ca 29000m².
Predlog pozidave »Modre preproge« temelji na odstranitvi
obstojećih objektov in zgoščevanju stavbnega fonda.

Bruto pozidana površina obstojećih objektov znaša ca
2250m², bruto tlorisna pa ca 6100m².

Minimalna novo pozidana površina bi glede na predlog
znašala ca 3930m² (brez garaž), minimalna bruto površina
pa bi se gibala okrog 19000m². Zaradi fleksibilnosti, ki jo
omogoča raster je znotraj te površine mogoče umestiti
številne dejavnosti, ki se lahko medsebojno prepletajo,
navazujejo in dopolnjujejo. Zaključek modre preproge
predstavlja nov trg, ki povezuje obstoječe objekte (občina,
rod, cerkev.

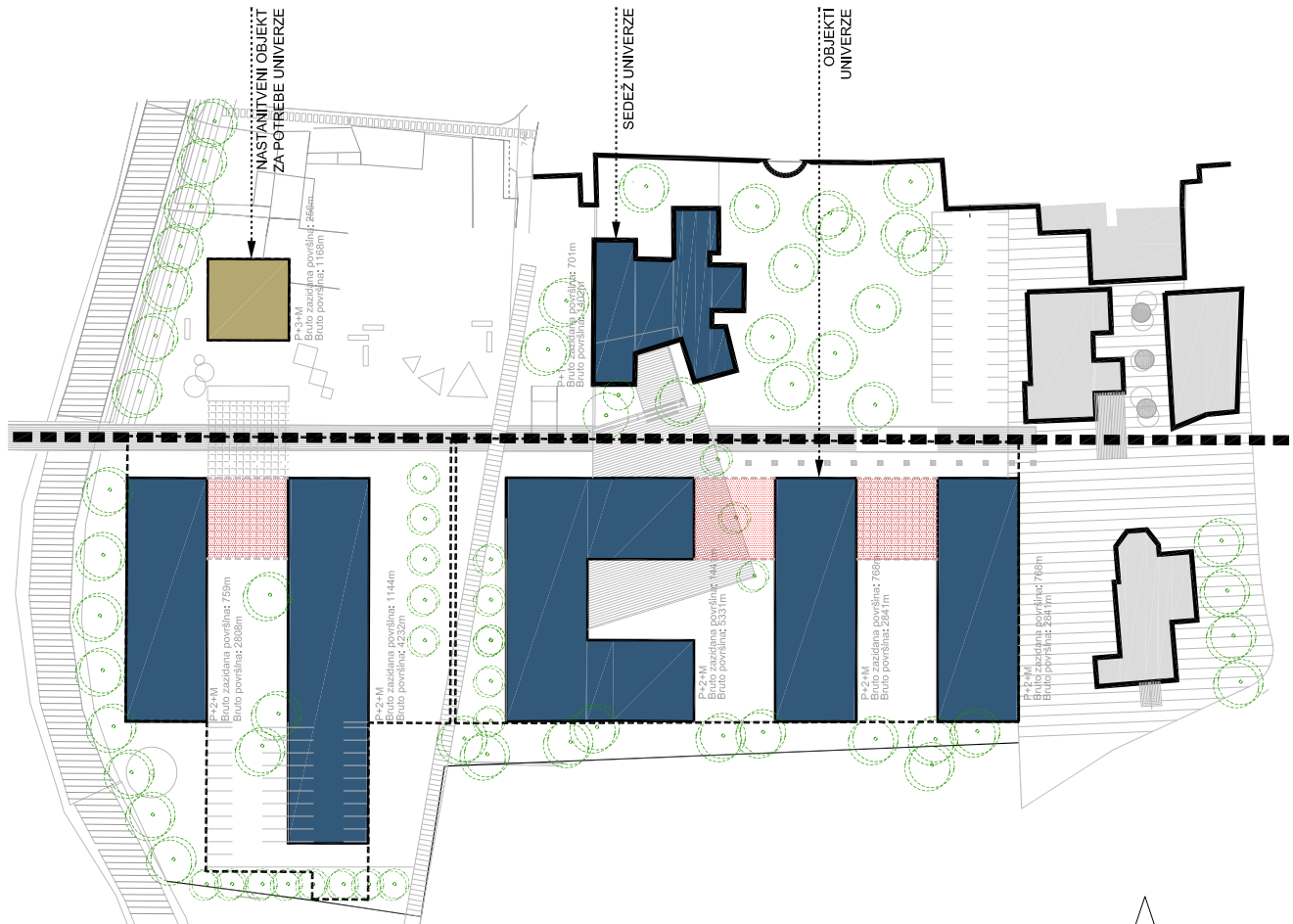
V osi obstojećega spomenka NOV se predvidi postavitev
spominsko alejo.

Znotraj »Zelene preproge« se predvidi nadomestna gradnja
objekta Koto, ki bi služil kot nastavitveni objekt,.... Okrog
objekta se uredi večji igralni kompleks (mini adrenalinski
park), preostali del se zgolj opremi z urbano opremo.

Objekt stavbe 1 se ohrani in mu da novo namembnost (sedež
univerze, delavska univerza, privat vrtec, ...)

Tudi v manjših prostorskih enotah je potrebno doseči pestrost
programov in ambienotv za vse starostne,... skupine ljudi.

REURBANIZACIJA ZAHODNEGA ROBA CASTRE



1. POSAMEZNE LAMELE

BRUTO POVRŠINA PROSTOROV UNIVERZE:	18 053 m ²
BRUTO POVRŠINA SEDEŽA UNIVERZE:	1402 m ²
BRUTO POVRŠINA NASTANITVEBEGA OBJEKTA ZA POTREBE UNIVERZE:	1168 m²
SKUPNA BRUTO POVRŠINA ZA POTREBE UNIVERZE:	20 623 m ²

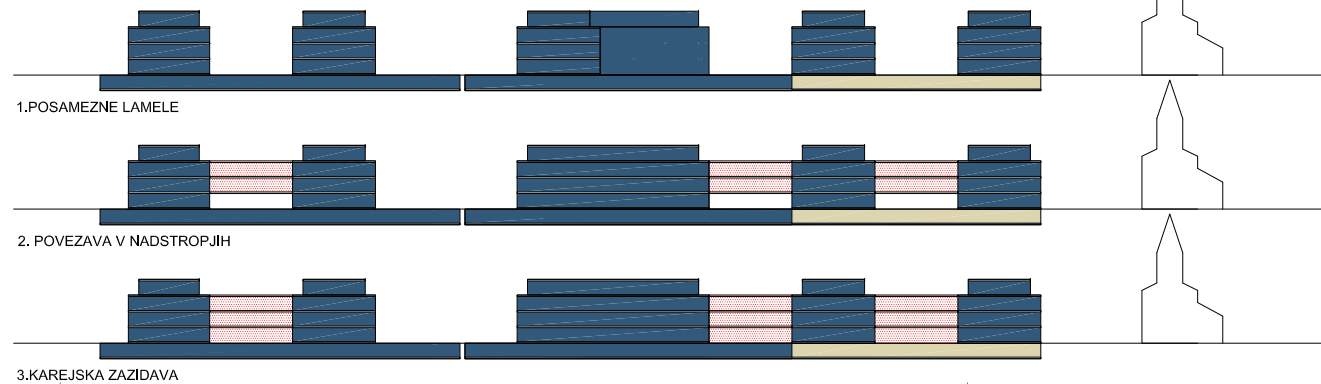
2. POVEZAVA V NADSTROPJIH

BRUTO POVRŠINA PROSTOROV UNIVERZE:	19 589 m ²
BRUTO POVRŠINA SEDEŽA UNIVERZE:	1402 m ²
BRUTO POVRŠINA NASTANITVEBEGA OBJEKTA ZA POTREBE UNIVERZE:	1168 m²
SKUPNA BRUTO POVRŠINA ZA POTREBE UNIVERZE:	22 159 m ²

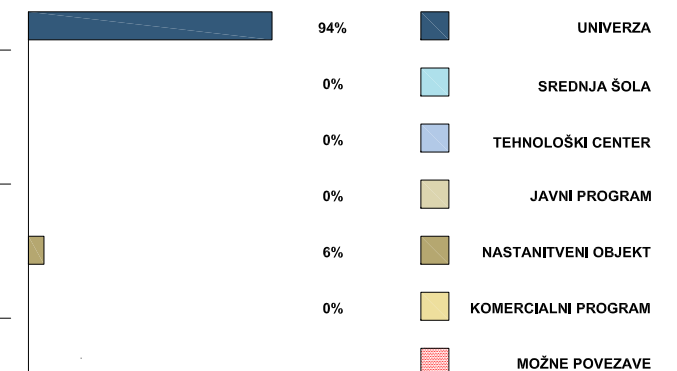
3. KAREJSKA ZAZIDAVA

BRUTO POVRŠINA PROSTOROV UNIVERZE:	20 357 m ²
BRUTO POVRŠINA SEDEŽA UNIVERZE:	1402 m ²
BRUTO POVRŠINA NASTANITVEBEGA OBJEKTA ZA POTREBE UNIVERZE:	1168 m²
SKUPNA BRUTO POVRŠINA ZA POTREBE UNIVERZE:	22 927 m ²

MOŽNE POVEZAVE



RAZMERJE POVRŠIN:



TEHNOLOŠKI CENTER

1. POSAMEZNE LAMELE

BRUTO POVRŠINA PROSTOROV TC:	7040 m ²
BRUTO POVRŠINA NASTANITVEBEGA OBJEKTA ZA POTREBE TC:	1168 m ²
SKUPNA BRUTO POVRŠINA ZA POTREBE TC:	8208 m ²

2. POVEZAVA V NADSTROPJIH

BRUTO POVRŠINA PROSTOROV TC:	7552 m ²
BRUTO POVRŠINA NASTANITVEBEGA OBJEKTA ZA POTREBE TC:	1168 m ²
SKUPNA BRUTO POVRŠINA ZA POTREBE TC:	8720 m ²

3. KAREJSKA ZAZIDAVA

BRUTO POVRŠINA PROSTOROV TC:	7808 m ²
BRUTO POVRŠINA NASTANITVEBEGA OBJEKTA ZA POTREBE TC:	1168 m ²
SKUPNA BRUTO POVRŠINA ZA POTREBE TC:	8976 m ²

UNIVERZA

1. POSAMEZNE LAMELE

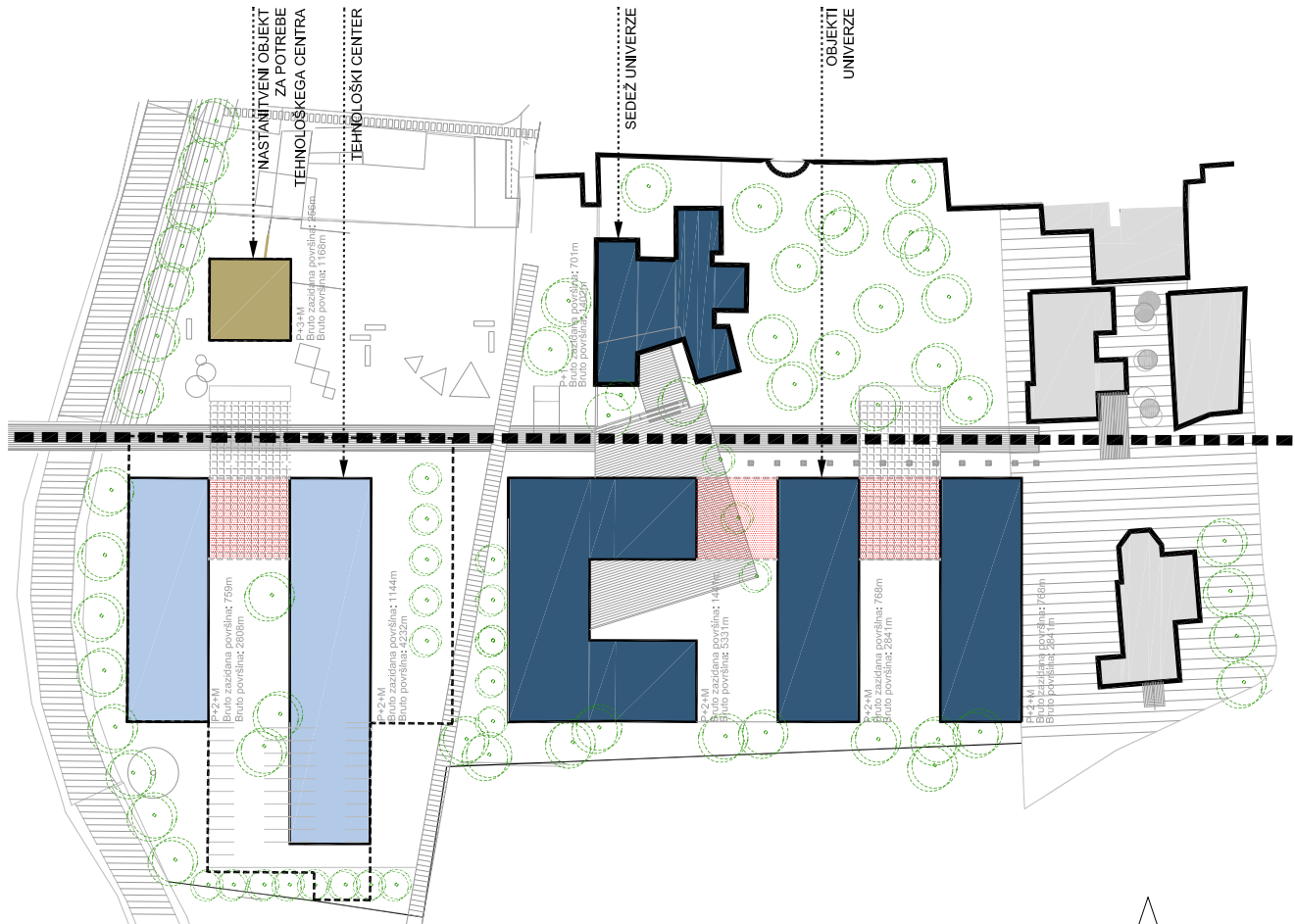
BRUTO POVRŠINA PROSTOROV UNIVERZE:	11 013 m ²
BRUTO POVRŠINA SEDEŽA UNIVERZE:	1 402 m ²
SKUPNA BRUTO POVRŠINA PROSTOROV UNIVERZE:	12 415 m ²

2. POVEZAVA V NADSTROPJIH

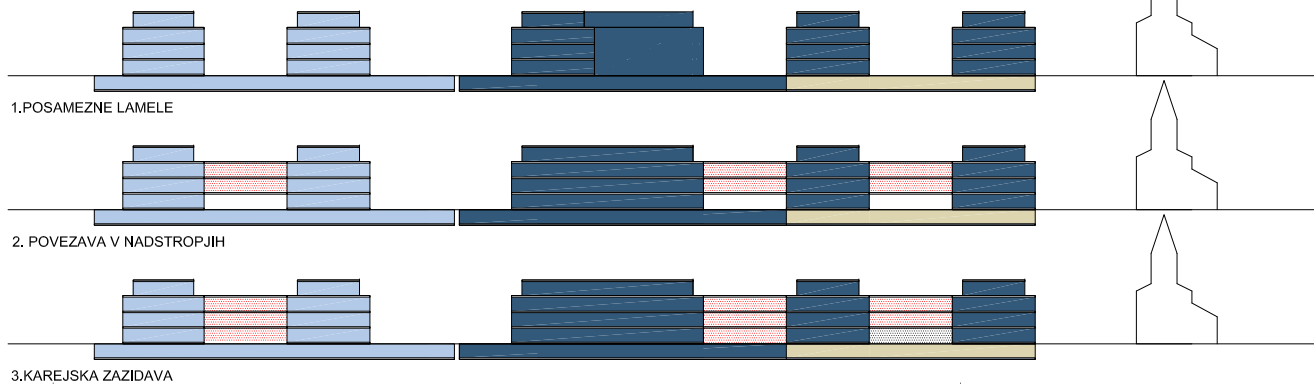
BRUTO POVRŠINA PROSTOROV UNIVERZE:	12 037 m ²
BRUTO POVRŠINA SEDEŽA UNIVERZE:	1 402 m ²
SKUPNA BRUTO POVRŠINA PROSTOROV UNIVERZE:	13 439 m ²

3. KAREJSKA ZAZIDAVA

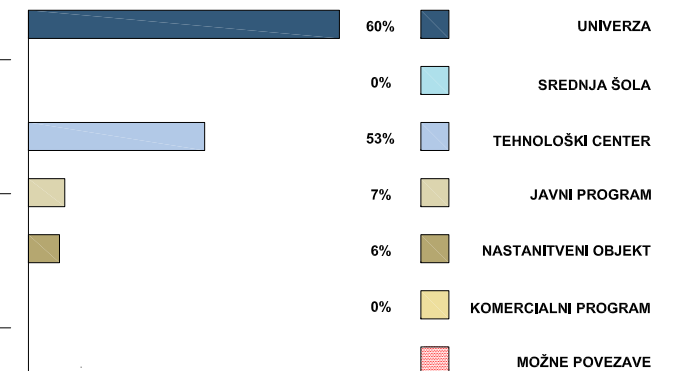
BRUTO POVRŠINA PROSTOROV UNIVERZE:	12 549 m ²
BRUTO POVRŠINA SEDEŽA UNIVERZE:	1 402 m ²
SKUPNA BRUTO POVRŠINA PROSTOROV UNIVERZE:	13 951 m ²



MOŽNE POVEZAVE



RAZMERJE POVRŠIN:



SREDNJA ŠOLA

1. POSAMEZNE LAMELE

BRUTO POVRŠINA PROSTOROV SŠ:	7040 m ²
BRUTO POVRŠINA NASTANITVEBEGA OBJEKTA ZA POTREBE SŠ:	1168 m ²
SKUPNA BRUTO POVRŠINA ZA POTREBE SŠ:	8208 m ²

2. POVEZAVA V NADSTROPJIH

BRUTO POVRŠINA PROSTOROV SŠ:	7552 m ²
BRUTO POVRŠINA NASTANITVEBEGA OBJEKTA ZA POTREBE SŠ:	1168 m ²
SKUPNA BRUTO POVRŠINA ZA POTREBE SŠ:	8720 m ²

3. KAREJSKA ZAZIDAVA

BRUTO POVRŠINA PROSTOROV SŠ:	7808 m ²
BRUTO POVRŠINA NASTANITVEBEGA OBJEKTA ZA POTREBE SŠ:	1168 m ²
SKUPNA BRUTO POVRŠINA ZA POTREBE SŠ:	8976 m ²

UNIVERZA

1. POSAMEZNE LAMELE

SKUPNA BRUTO POVRŠINA PROSTOROV UNIVERZE:	11 013 m ²
---	-----------------------

2. POVEZAVA V NADSTROPJIH

SKUPNA BRUTO POVRŠINA ZA POTREBE UNIVERZE:	12 037 m ²
--	-----------------------

3. KAREJSKA ZAZIDAVA

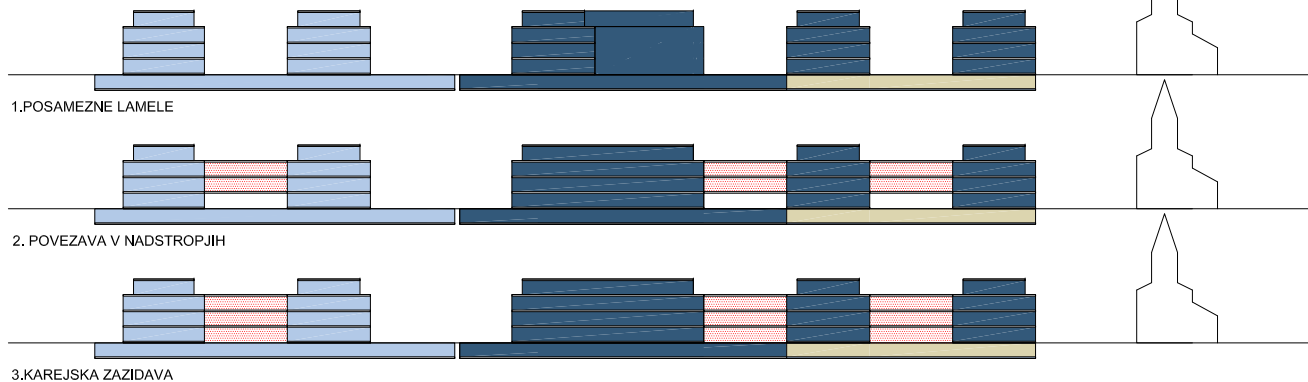
SKUPNA BRUTO POVRŠINA ZA POTREBE UNIVERZE:	12 549 m ²
--	-----------------------

JAVNI PROGRAM

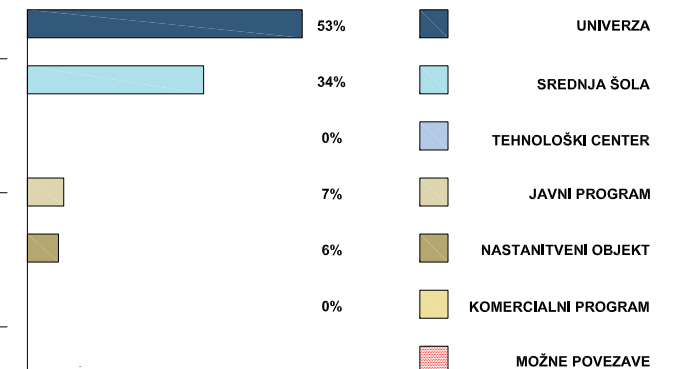
SKUPNA BRUTO POVRŠINA JAVNEGA PROGRAMA:	1402 m ²
---	---------------------



MOŽNE POVEZAVE



RAZMERJE POVRŠIN:





SREDNJA ŠOLA

1. POSAMEZNE LAMELE

BRUTO POVRŠINA PROSTOROV SŠ:	7040 m ²
BRUTO POVRŠINA NASTANITVENEGA OBJEKTA ZA POTREBE SŠ:	1168 m ²
SKUPNA BRUTO POVRŠINA ZA POTREBE SŠ:	8208 m ²

2. POVEZAVA V NADSTROPJIH

BRUTO POVRŠINA PROSTOROV SŠ:	7552 m ²
BRUTO POVRŠINA NASTANITVENEGA OBJEKTA ZA POTREBE SŠ:	1168 m ²
SKUPNA BRUTO POVRŠINA ZA POTREBE SŠ:	8720 m ²

3. KAREJSKA ZAZIDAVA

BRUTO POVRŠINA PROSTOROV SŠ:	7808 m ²
BRUTO POVRŠINA NASTANITVENEGA OBJEKTA ZA POTREBE SŠ:	1168 m ²
SKUPNA BRUTO POVRŠINA ZA POTREBE SŠ:	8976 m ²

TEHNOLOŠKI CENTER

1. POSAMEZNE LAMELE

SKUPNA BRUTO POVRŠINA PROSTOROV TC:	11 013 m ²
-------------------------------------	-----------------------

2. POVEZAVA V NADSTROPJIH

SKUPNA BRUTO POVRŠINA ZA POTREBE TC:	12 037 m ²
--------------------------------------	-----------------------

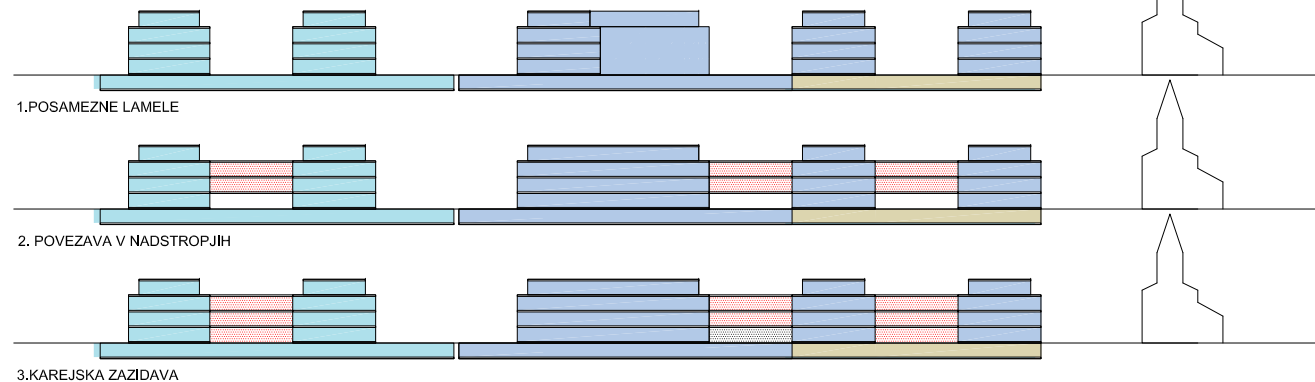
3. KAREJSKA ZAZIDAVA

SKUPNA BRUTO POVRŠINA ZA POTREBE TC:	12 549 m ²
--------------------------------------	-----------------------

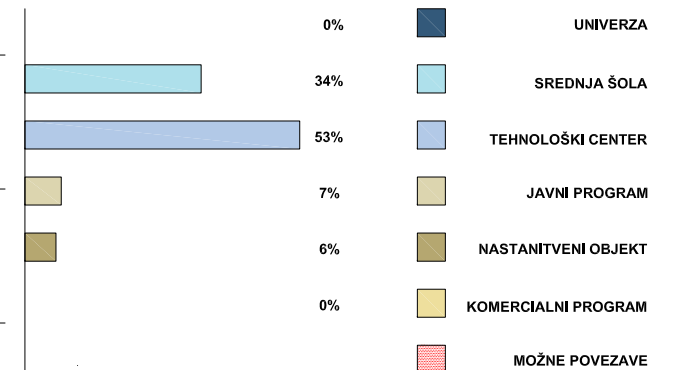
JAVNI PROGRAM

SKUPNA BRUTO POVRŠINA JAVNEGA PROGRAMA:	1402 m ²
---	---------------------

MOŽNE POVEZAVE



RAZMERJE POVRŠIN:



SREDNJA ŠOLA

1. POSAMEZNE LAMELE

BRUTO POVRŠINA PROSTOROV SŠ:	7040 m ²
BRUTO POVRŠINA NASTANITVENEGA OBJEKTA ZA POTREBE SŠ:	1168 m ²
SKUPNA BRUTO POVRŠINA ZA POTREBE SŠ:	8208 m ²

2. POVEZAVA V NADSTROPJIH

BRUTO POVRŠINA PROSTOROV SŠ:	7552 m ²
BRUTO POVRŠINA NASTANITVENEGA OBJEKTA ZA POTREBE SŠ:	1168 m ²
SKUPNA BRUTO POVRŠINA ZA POTREBE SŠ:	8720 m ²

3. KAREJSKA ZAZIDAVA

BRUTO POVRŠINA PROSTOROV SŠ:	7808 m ²
BRUTO POVRŠINA NASTANITVENEGA OBJEKTA ZA POTREBE SŠ:	1168 m ²
SKUPNA BRUTO POVRŠINA ZA POTREBE SŠ:	8976 m ²

TEHNOLOŠKI CENTER

1. POSAMEZNE LAMELE

SKUPNA BRUTO POVRŠINA PROSTOROV TC:	8172 m ²
-------------------------------------	---------------------

2. POVEZAVA V NADSTROPJIH

SKUPNA BRUTO POVRŠINA ZA POTREBE TC:	8684 m ²
--------------------------------------	---------------------

3. KAREJSKA ZAZIDAVA

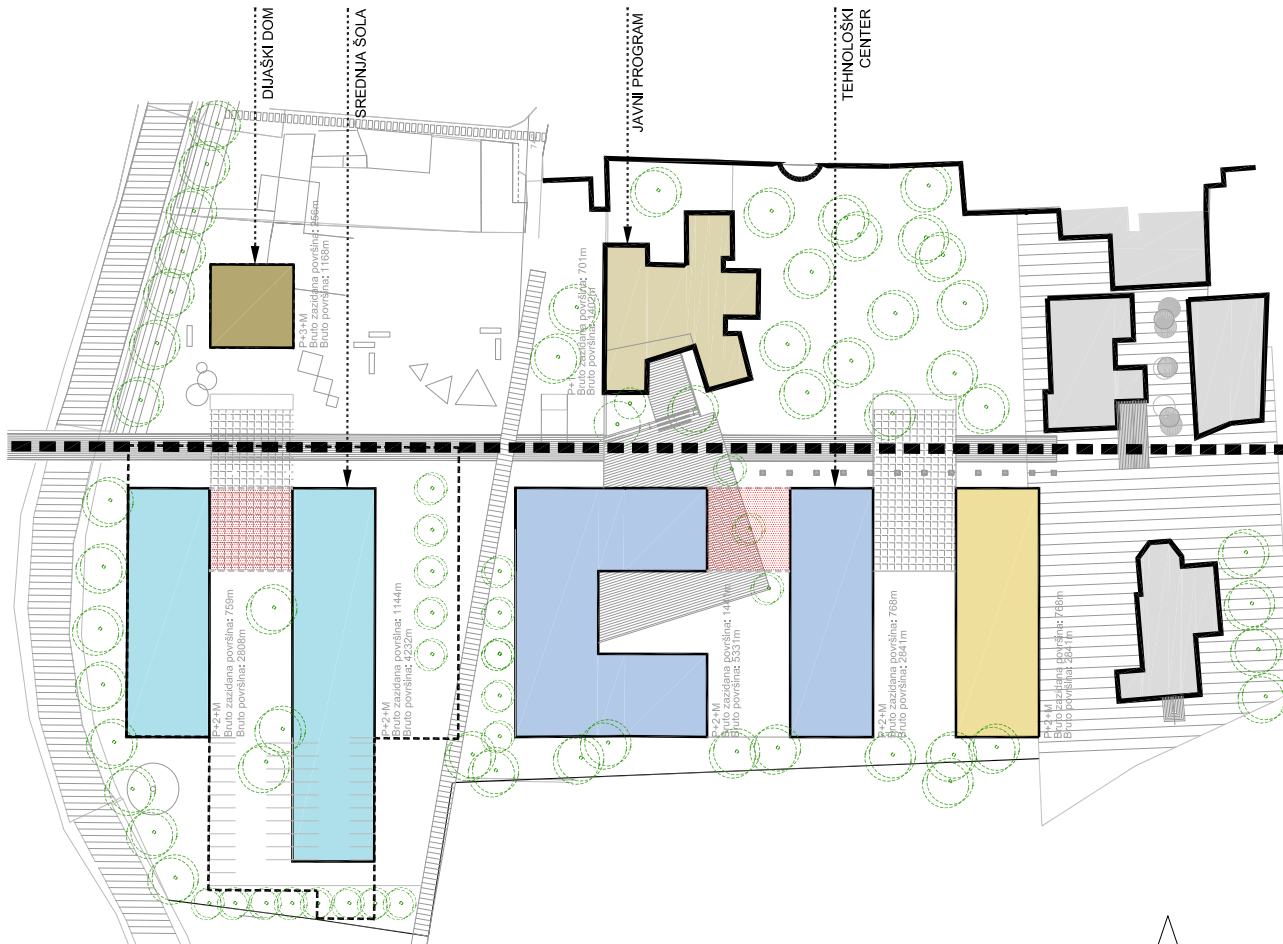
SKUPNA BRUTO POVRŠINA ZA POTREBE TC:	8940 m ²
--------------------------------------	---------------------

JAVNI PROGRAM

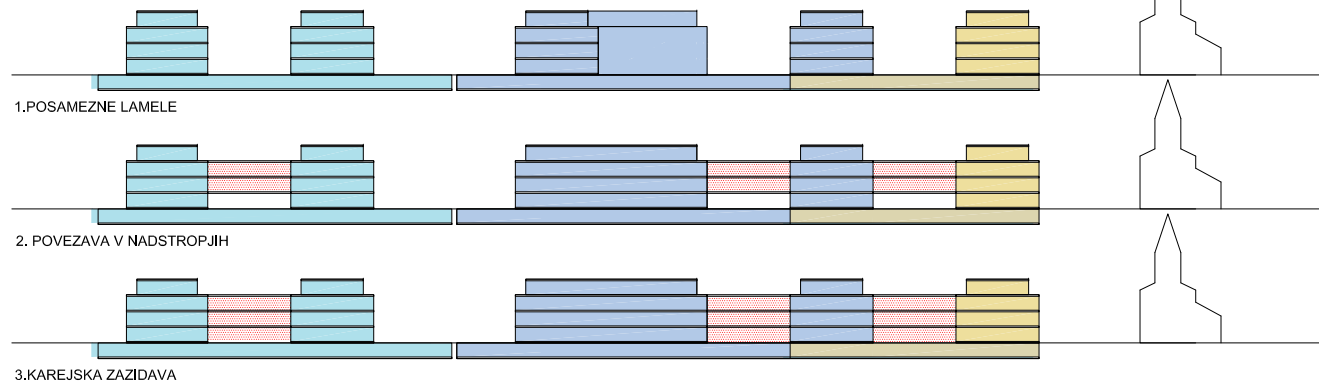
SKUPNA BRUTO POVRŠINA JAVNEGA PROGRAMA:	1402 m ²
---	---------------------

KOMERCIALNI PROGRAM

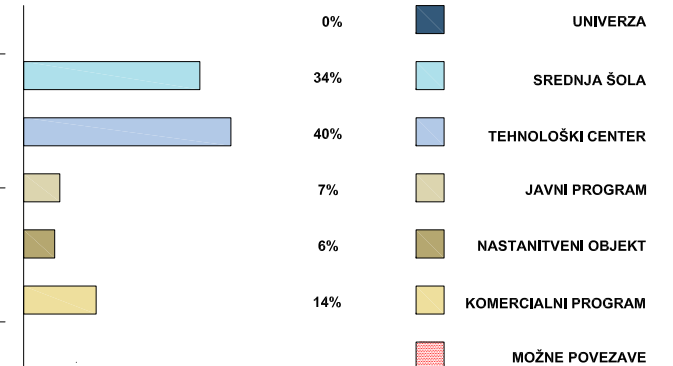
SKUPNA BRUTO POVRŠINA ZA KOMERCIALNI PROGRAM:	2841 m ²
---	---------------------

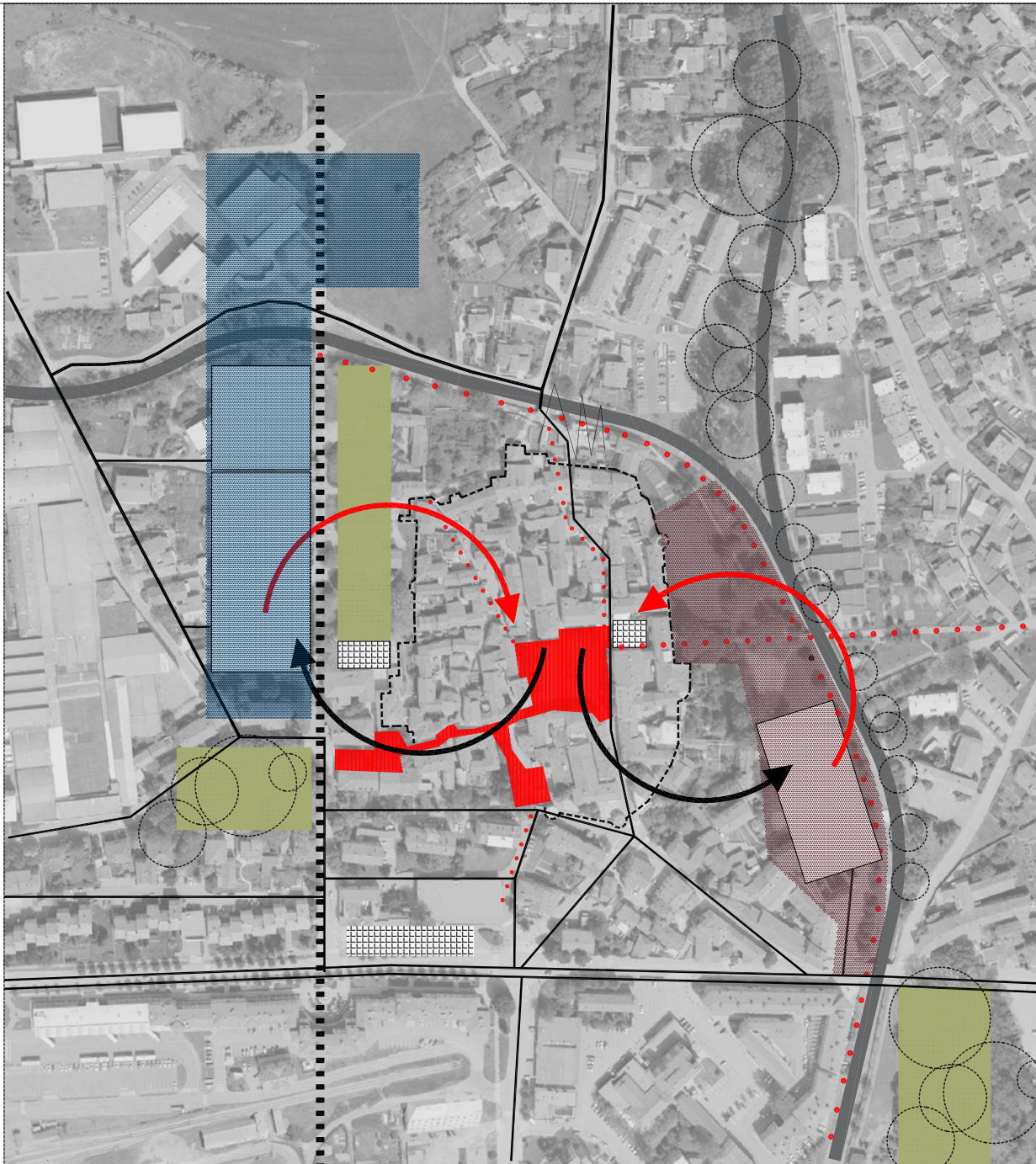


MOŽNE POVEZAVE



RAZMERJE POVRŠIN:





KULTURA	
IZOBRAŽEVANJE	
PARKIRNE POVRŠINE_PARKIRIŠČA	
PARKIRNE POVRŠINE_PODZEMNE GARAŽE	
ZELENJE	
CONA ZA PEŠCE/ UREDITEV TRGOV	
DREVEVA	
VODOTOKI	
PROMETNICE	
GLAVNA PROMETNICA	
OS V PROSTORU	
PEŠ POTI	
ROB CASTRE	
SANACIJA SEVERNIH VRAT CASTRE	