

**OBJEKT:** REKONSTRUKCIJA OBSTOJEČEGA ODDELKA IN  
DODATNA UREDITEV ŠE ENEGA ODDELKA VRTCA NA COLU

**INVESTITOR:** OBČINA AJDOVŠČINA, Cesta 5. Maja 6a, 5270 Ajdovščina

# TEHNIČNO POROČILO

Datum: december 2015

Alijana Lavrenčič, univ.dipl.inž.gradb.

## 1. Rekonstrukcija obstoječega objekta:

Objekt je klasično grajen.

Obstoječi nosilni zidovi objekta so kamniti, debeline 50 cm – 65 cm.

Obstoječa medetažna konstrukcija nad kletjo je AB plošča, debeline 20 cm.

Obstoječa medetažna plošča nad pritličjem v predelu notranjega stopnišča je AB, debeline 20 cm.

Obstoječe notranje stopnice iz pritličja v nadstropje so AB.

Medetažne konstrukcije nad pritličjem in nad nadstropjem, ki se jih ruši, so leseni tramovni stropovi.

Streha objekta je obstoječa, se ne spreminja in ni predmet obdelave. Streha je dvokapna, naklon  $21^\circ$ , s korčno kritino.

Primarno strešno konstrukcijo tvorijo vzdolžne lesene strešne lege, ki slonijo na notranjih prečnih kamnitih zidovih in so na rastru  $R = 1,74$  m. Vzdolžne lege prevzemajo obtežbo prečnih špirovcev.

Na podstrešju se izvede rušitev prečnega kamnitega zidu, na katerem slonijo strešne vzdolžne lesene lege. Strešno konstrukcijo se začasno ustrezno podpre ter na mestu porušenega zidu pod vzdolžne strešne lege postavi dva jeklena nosilca HEA 26, vsakega z ene strani, ki se ju sidra na obstoječe kamnite zidove. Zidove se na koncih utrdi z AB vertikalnimi vezmi  $b/h = 55/30$ cm.

Levi HEA nosilec bo prevzemal obtežbo levega dela strehe, desni HEA nosilec pa bo prevzemal obtežbo desnega dela strehe.

Po izvedbi jeklene premostitvene konstrukcije strehe se lahko začne z rušitvijo obstoječih lesenih plošč in z rušitvijo dela prečnega kamnitega zidu.

Prečni kamniti zid med dvema prostoroma vrtca se poruši v širini 4,60 m v nadstropju in v pritličju objekta.

Na mestu porušitve se na kamnitem zidu v nivoju nad obstoječo AB ploščo pritličja izvede novo AB horizontalno vez dimenzij  $b/h = 55/18$ cm, porušena konca zidu pa se zaključi z AB stebri dimenzij  $b/h = 55/30$ cm.

Stebri bodo skupaj z AB nosilci nad pritličjem in nad nadstropjem tvorili AB okvir, ki bo prevzemal obtežbo novih AB plošč. AB nosilci bodo dimenzij  $b/h = 55/40$ cm.

Nove medetažne konstrukcije nad pritličjem in nad nadstropjem obravnavanega dela objekta bodo AB plošče, debeline 17cm, razen nad lokalom, kjer bo nova plošča AB, debeline 12 cm.

Ploščo nad lokalom se izvede nad obstoječo leseno stropno konstrukcijo lokala, ki se jo uporabi kot opaž.

Vse plošče se ustrezno sidra v obstoječe kamnite zidove, v katerih se izvede v nivoju plošč AB horizontalne vezi.

Iz nadstropja do podstrešje se izvede nove stopnice, ki bodo zgoraj slonele na obstoječem kamnitem zidu, spodaj na novem AB konzolnem nosilcu, ki se ga izvede pod nivojem obstoječega podesta.

Stopniščna plošča bo AB, debeline 17cm. Konzolni nosilec stopnic bo AB, dimenzij  $b/h = 40/25$ cm.

Konzolni nosilec se sidra skozi kamnit zid in naprej v novo AB ploščo nad pritličjem vrtca.

V obstoječem podestu nad konzolnim nosilcem se izvede 3 preboje v širini  $20 \times 20$ cm, preko katerih se poveže armaturo nosilca in novih stopnic.

Pri izvedbi del je treba preveriti ustreznost obstoječih kamnitih zidov po izvedbi rušitev.

V kolikor se ugotovi, da so zidovi po izvedenih rušitvah razrahljani oz. da nimajo več ustrezne nosilnosti in stabilnosti, je treba le-te ustrezno utrditi z injektiranjem. Še posebej je treba preveriti del prečnega kamnitega zidu v kleti objekta, kjer se v pritličju, nadstropju in na podstrešju zid poruši v širini 4,60m.

## **2. Nova gradnja nadstreška:**

Pred igralnicami se izvede kovinski nadstrešek.

Nosilno konstrukcijo nadstreška na eni strani tvorijo 4 kovinski stebri, na drugi strani pa obstoječ kamniti zid objekta.

Stebri bodo jekleni, iz škatlastih profilov 120/120/6,3mm.

Stebri bodo temeljeni na KRINNER temeljnih vijakih. Temeljni vijaki bodo tipa KSF M 140x2100-M24.

Pritrjevanje stebrov na temelj se izvede po navodilu proizvajalca.

Strešna konstrukcija nadstreška:

Vzdolžni primarni strešni nosilci na stebrih bodo iz škatlastih profilov 120/120/4,5 mm.

Prečni sekundarni nosilci strehe bodo iz škatlastih profilov 60/120/5 mm in bodo na rastru  $R=0,98m$ .

Talna konstrukcija nadstreška:

Vzdolžni primarni nosilci poda ob vznožju stebrov bodo iz jeklenih profilov NPU 12.

Prečni sekundarni nosilci poda bodo iz škatlastih profilov 80/80/3,6 mm in bodo na rastru  $R=0,42m$ .

Primarne vzdolžne jeklene nosilce strehe se ob objektu sidra v obstoječ kamniti zid objekta oz. v novo AB ploščo nad pritličjem objekta.

Prav tako se primarne vzdolžne nosilce poda nadstreška sidra v obstoječ kamniti zid objekta oz. v obstoječo ploščo nad kletjo.

## **3. Splošno:**

Lokacija objekta je Col.

Področje spada v 2. cono vetra, teren II. kategorije ( $V_{bo} = 25,00$  m/s) in cono snega A2 (po EC1).

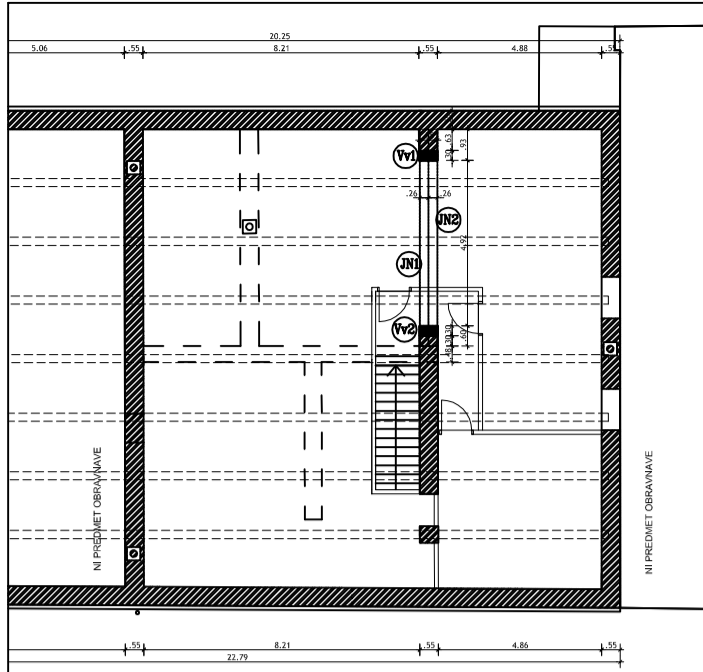
Objekt spada v cono potresa s projektnim pospeškom tal  $a_g = 0,175$  g (glej potresno karto Slovenije).

Materiali za izdelavo konstrukcije so beton C 25/30, armatura S 400. Razred izpostavljenosti konstrukcij glede na pogoje okolja je XC1 - XC3.

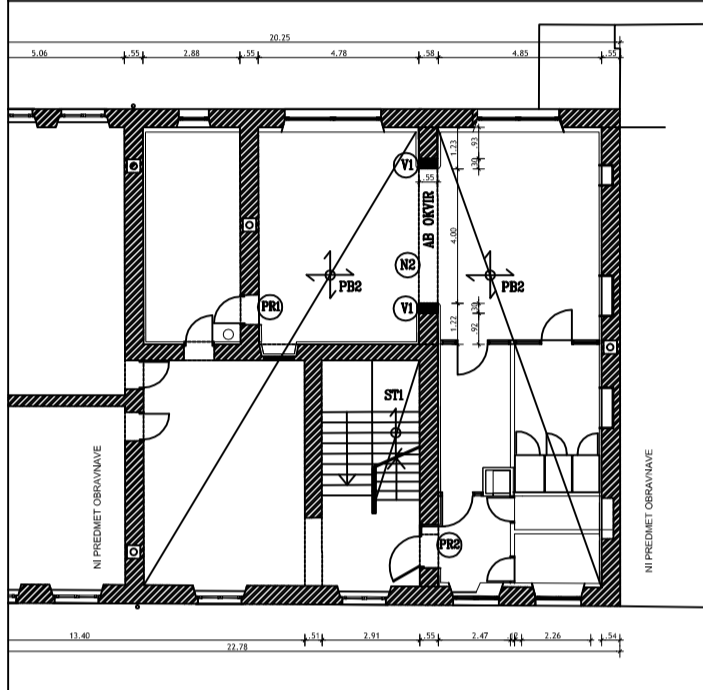
Osnovni material jeklene konstrukcije je kvalitete S 235.

Vijačni material je kvalitete 4.8.

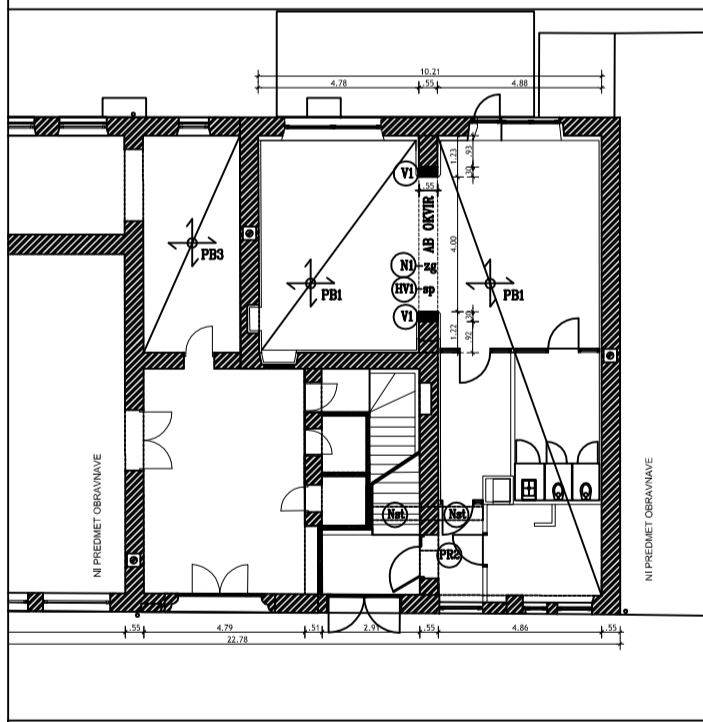
Med gradnjo objekta je treba vršiti strokovni nadzor.



<b>AL-PRO</b> Projektorji in inženjerji d.o.o.		
Albina Lavrenčič & s.p.		
Goličica cesta 236, 5271 Ajdovščina		
<b>POZICIJSKI NAČRT</b>		<b>3</b>
<b>TLORIS PODSTREŠJA</b>		<b>1:75</b>
stanba: OBČINA AJDOVOŠČINA, Cesta 5, najdla št. 5271 Ajdovščina objekt: PREKRSTNIČNA OBSTOJEČA ODELA NA BIV. SOČALNI UREDETV. DE ENEGA ODELSKA VEČNA NE COLU vrsta: P3 vrsta delja: KROVNI GRAĐENSKI KONSTRUKCII izvedba delja: ISKANJE P3 odobrena projekcija: DLA AMBROZIJČE PLOKA in s.p. (d.o.o.), ZAPS 1387 A odobrenost s.p.a.: ALBINA LAVRENČIČ, in s.p. (d.o.o.), G-3053 datum: DECEMBER 2015		

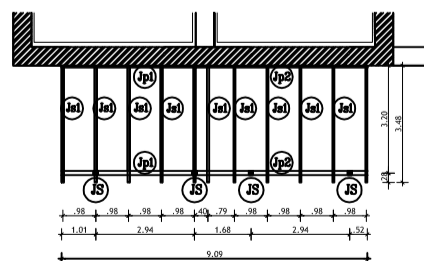


<b>AL-PRO</b> Projektorji in inženjerji d.o.o.		
Albina Lavrenčič & s.p.		
Goličica cesta 236, 5271 Ajdovščina		
<b>POZICIJSKI NAČRT</b>		<b>2</b>
<b>TLORIS NADSTROPJA</b>		<b>1:75</b>
stanba: OBČINA AJDOVOŠČINA, Cesta 5, najdla št. 5271 Ajdovščina objekt: PREKRSTNIČNA OBSTOJEČA ODELA NA BIV. SOČALNI UREDETV. DE ENEGA ODELSKA VEČNA NE COLU vrsta: P3 vrsta delja: KROVNI GRAĐENSKI KONSTRUKCII izvedba delja: ISKANJE P3 odobrena projekcija: DLA AMBROZIJČE PLOKA in s.p. (d.o.o.), ZAPS 1387 A odobrenost s.p.a.: ALBINA LAVRENČIČ, in s.p. (d.o.o.), G-3053 datum: DECEMBER 2015		



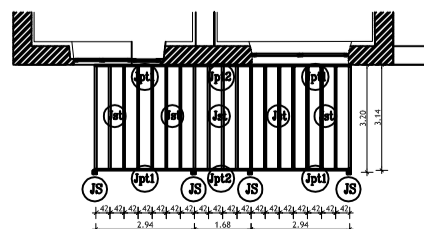
<b>AL-PRO</b> Projektorji in inženjerji d.o.o.		
Albina Lavrenčič & s.p.		
Goličica cesta 236, 5271 Ajdovščina		
<b>POZICIJSKI NAČRT</b>		<b>1</b>
<b>TLORIS PRITLIČJA</b>		<b>1:75</b>
stanba: OBČINA AJDOVOŠČINA, Cesta 5, najdla št. 5271 Ajdovščina objekt: PREKRSTNIČNA OBSTOJEČA ODELA NA BIV. SOČALNI UREDETV. DE ENEGA ODELSKA VEČNA NE COLU vrsta: P3 vrsta delja: KROVNI GRAĐENSKI KONSTRUKCII izvedba delja: ISKANJE P3 odobrena projekcija: DLA AMBROZIJČE PLOKA in s.p. (d.o.o.), ZAPS 1387 A odobrenost s.p.a.: ALBINA LAVRENČIČ, in s.p. (d.o.o.), G-3053 datum: DECEMBER 2015		

**TLORIS STREŠNE KONSTRUKCIJE NADSTREŠKA**

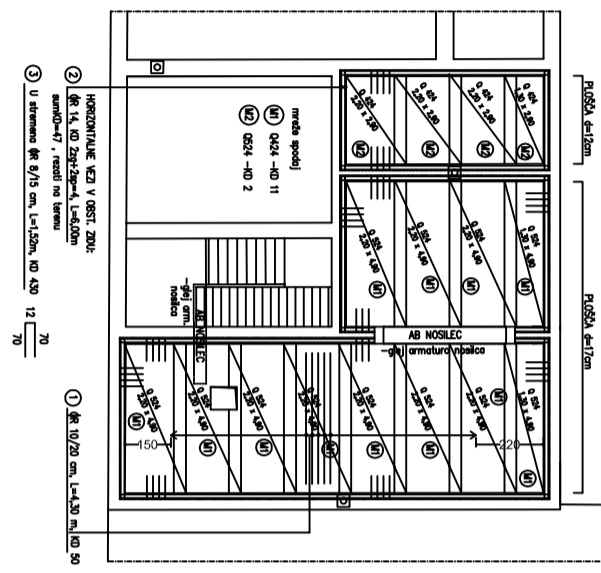


**JEKLENI PROFILI NADSTREŠKA:**  
 poz Jp1: škotalast profil 60/120/5mm, L=3,48m, KD 11  
 poz Jp1: škotalast profil 120/120/4,5mm, L=3,95m, KD 2  
 poz Jp2: škotalast profil 120/120/4,5mm, L=5,15m, KD 2  
 poz JS: škotalast profil 120/120/6,3mm, KD 4  
 L1= 2,95m, L2= 2,81m, L3= 2,89m, L4= 3,03m  
 poz Jp1: škotalast profil 80/80/3,5mm, L=3,10m, KD 19  
 poz Jp1: jekleni profil NPU 12, L=2,94m, KD 4  
 poz Jp2: jekleni profil NPU 12, L=1,68m, KD 2

**TLORIS TALNE KONSTRUKCIJE NADSTREŠKA**



<b>AL-PRO</b> Projektorji in inženjerji d.o.o.		
Albina Lavrenčič & s.p.		
Goličica cesta 236, 5271 Ajdovščina		
<b>POZICIJSKI NAČRT</b>		<b>5</b>
<b>TLORIS NADSTREŠKA</b>		<b>1:75</b>
stanba: OBČINA AJDOVOŠČINA, Cesta 5, najdla št. 5271 Ajdovščina objekt: PREKRSTNIČNA OBSTOJEČA ODELA NA BIV. SOČALNI UREDETV. DE ENEGA ODELSKA VEČNA NE COLU vrsta: P3 vrsta delja: KROVNI GRAĐENSKI KONSTRUKCII izvedba delja: ISKANJE P3 odobrena projekcija: DLA AMBROZIJČE PLOKA in s.p. (d.o.o.), ZAPS 1387 A odobrenost s.p.a.: ALBINA LAVRENČIČ, in s.p. (d.o.o.), G-3053 datum: DECEMBER 2015		



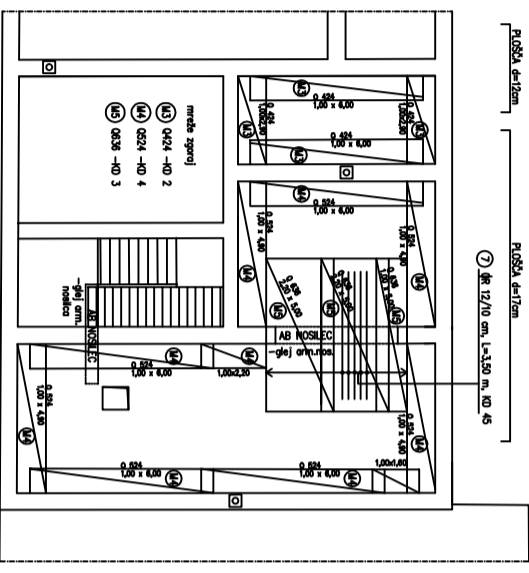
**Plošča nad prečnikom:**  
 - delitev (kad vsakoli) - po PZI  
 - delitev (kad lahki) - po PZI  
 - mreža spodaj  
 - mreža zgoraj  
 - dodatna vezanja

**AL-PRO** Projektiranje in izdelava gradbenih konstrukcij  
 Adriatic Coastal 14  
 6000 Ljubljana, Slovenija  
 Tel: +386 (0)1 478 1111  
 Fax: +386 (0)1 478 1112  
 E-mail: info@al-pro.si  
 Web: www.al-pro.si

**ARMATURNI NAČRT** s.m. 1:75 s. 6

**PLOŠČA NAD PREČNIKOM**

HORIZONTALNE VEZI V OBR. 201:  
 ① Ø 14, OD 25x25cm<sup>4</sup>, L=0.50m  
 mrežo-47, razdalja na stran 12 70  
 ② U stevanju Ø 8/15 cm, L=1.50m, OD 430 12 70  
 ③ Ø 10/20 cm, L=1.30 m, OD 50



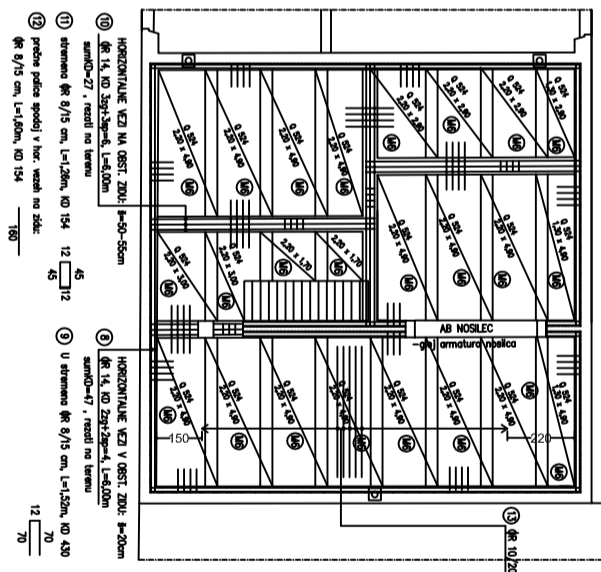
**Plošča nad prečnikom:**  
 - delitev (kad vsakoli) - po PZI  
 - delitev (kad lahki) - po PZI  
 - mreža spodaj  
 - mreža zgoraj  
 - dodatna vezanja

**AL-PRO** Projektiranje in izdelava gradbenih konstrukcij  
 Adriatic Coastal 14  
 6000 Ljubljana, Slovenija  
 Tel: +386 (0)1 478 1111  
 Fax: +386 (0)1 478 1112  
 E-mail: info@al-pro.si  
 Web: www.al-pro.si

**ARMATURNI NAČRT** s.m. 1:75 s. 7

**PLOŠČA NAD PREČNIKOM**

HORIZONTALNE VEZI V OBR. 201:  
 ① Ø 12/10 cm, L=1.30 m, OD 45  
 mrežo-47, razdalja na stran 12 70  
 ② U stevanju Ø 8/15 cm, L=1.50m, OD 430 12 70  
 ③ Ø 10/20 cm, L=1.30 m, OD 50



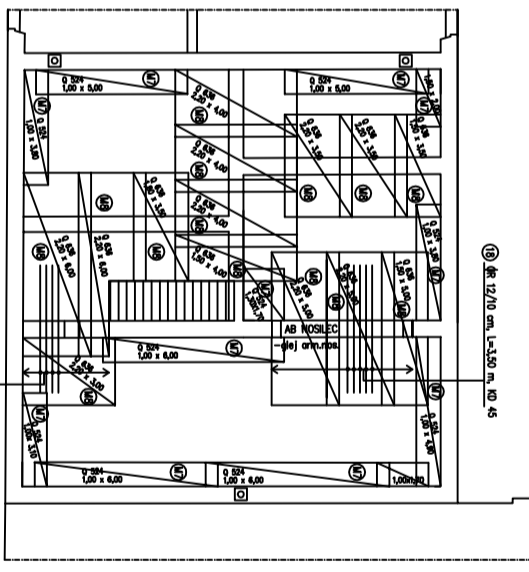
**Plošča nad nadstropjem po PZI**  
 - delitev  
 - mreža spodaj  
 - mreža zgoraj  
 - dodatna vezanja

**AL-PRO** Projektiranje in izdelava gradbenih konstrukcij  
 Adriatic Coastal 14  
 6000 Ljubljana, Slovenija  
 Tel: +386 (0)1 478 1111  
 Fax: +386 (0)1 478 1112  
 E-mail: info@al-pro.si  
 Web: www.al-pro.si

**ARMATURNI NAČRT** s.m. 1:75 s. 9

**PLOŠČA NAD NADSTROPJEM**

HORIZONTALNE VEZI V OBR. 201:  
 ① Ø 14, OD 25x25cm<sup>4</sup>, L=0.50m  
 mrežo-47, razdalja na stran 12 45  
 ② Ø 14, OD 25x25cm<sup>4</sup>, L=0.50m  
 mrežo-47, razdalja na stran 12 45  
 ③ Ø 14, OD 25x25cm<sup>4</sup>, L=0.50m  
 mrežo-47, razdalja na stran 12 45  
 ④ Ø 14, OD 25x25cm<sup>4</sup>, L=0.50m  
 mrežo-47, razdalja na stran 12 45  
 ⑤ Ø 14, OD 25x25cm<sup>4</sup>, L=0.50m  
 mrežo-47, razdalja na stran 12 45  
 ⑥ Ø 14, OD 25x25cm<sup>4</sup>, L=0.50m  
 mrežo-47, razdalja na stran 12 45  
 ⑦ Ø 14, OD 25x25cm<sup>4</sup>, L=0.50m  
 mrežo-47, razdalja na stran 12 45  
 ⑧ Ø 14, OD 25x25cm<sup>4</sup>, L=0.50m  
 mrežo-47, razdalja na stran 12 45  
 ⑨ Ø 14, OD 25x25cm<sup>4</sup>, L=0.50m  
 mrežo-47, razdalja na stran 12 45



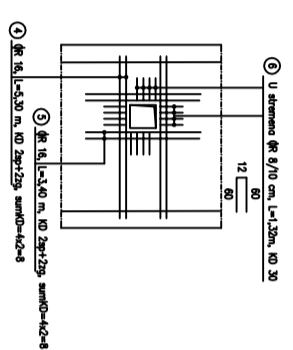
**Plošča nad nadstropjem po PZI**  
 - delitev  
 - mreža spodaj  
 - mreža zgoraj  
 - dodatna vezanja

**AL-PRO** Projektiranje in izdelava gradbenih konstrukcij  
 Adriatic Coastal 14  
 6000 Ljubljana, Slovenija  
 Tel: +386 (0)1 478 1111  
 Fax: +386 (0)1 478 1112  
 E-mail: info@al-pro.si  
 Web: www.al-pro.si

**ARMATURNI NAČRT** s.m. 1:75 s. 10

**PLOŠČA NAD NADSTROPJEM**

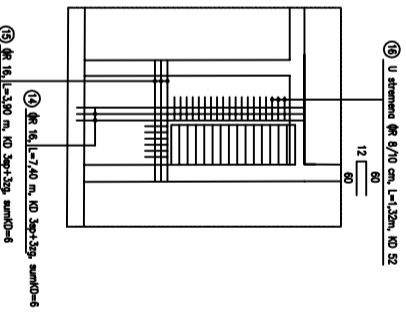
HORIZONTALNE VEZI V OBR. 201:  
 ① Ø 12/10 cm, L=1.30 m, OD 10  
 mrežo-47, razdalja na stran 12 45  
 ② Ø 12/10 cm, L=1.30 m, OD 10  
 mrežo-47, razdalja na stran 12 45  
 ③ Ø 12/10 cm, L=1.30 m, OD 10  
 mrežo-47, razdalja na stran 12 45  
 ④ Ø 12/10 cm, L=1.30 m, OD 10  
 mrežo-47, razdalja na stran 12 45  
 ⑤ Ø 12/10 cm, L=1.30 m, OD 10  
 mrežo-47, razdalja na stran 12 45  
 ⑥ Ø 12/10 cm, L=1.30 m, OD 10  
 mrežo-47, razdalja na stran 12 45  
 ⑦ Ø 12/10 cm, L=1.30 m, OD 10  
 mrežo-47, razdalja na stran 12 45  
 ⑧ Ø 12/10 cm, L=1.30 m, OD 10  
 mrežo-47, razdalja na stran 12 45  
 ⑨ Ø 12/10 cm, L=1.30 m, OD 10  
 mrežo-47, razdalja na stran 12 45  
 ⑩ Ø 12/10 cm, L=1.30 m, OD 10  
 mrežo-47, razdalja na stran 12 45



**ARMATURNI NAČRT** s.m. 1:75 s. 8

**PLOŠČA NAD PREČNIKOM - ODVERTNE**

HORIZONTALNE VEZI V OBR. 201:  
 ① Ø 14, OD 25x25cm<sup>4</sup>, L=0.50m  
 mrežo-47, razdalja na stran 12 70  
 ② Ø 14, OD 25x25cm<sup>4</sup>, L=0.50m  
 mrežo-47, razdalja na stran 12 70  
 ③ Ø 14, OD 25x25cm<sup>4</sup>, L=0.50m  
 mrežo-47, razdalja na stran 12 70

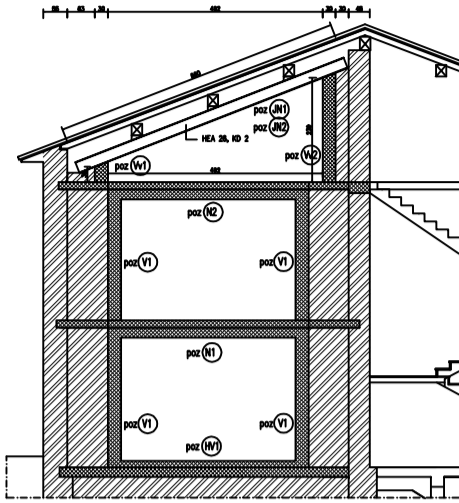


**ARMATURNI NAČRT** s.m. 1:75 s. 11

**PLOŠČA NAD NADSTROPJEM**

HORIZONTALNE VEZI V OBR. 201:  
 ① Ø 14, OD 25x25cm<sup>4</sup>, L=0.50m  
 mrežo-47, razdalja na stran 12 45  
 ② Ø 14, OD 25x25cm<sup>4</sup>, L=0.50m  
 mrežo-47, razdalja na stran 12 45  
 ③ Ø 14, OD 25x25cm<sup>4</sup>, L=0.50m  
 mrežo-47, razdalja na stran 12 45  
 ④ Ø 14, OD 25x25cm<sup>4</sup>, L=0.50m  
 mrežo-47, razdalja na stran 12 45  
 ⑤ Ø 14, OD 25x25cm<sup>4</sup>, L=0.50m  
 mrežo-47, razdalja na stran 12 45  
 ⑥ Ø 14, OD 25x25cm<sup>4</sup>, L=0.50m  
 mrežo-47, razdalja na stran 12 45  
 ⑦ Ø 14, OD 25x25cm<sup>4</sup>, L=0.50m  
 mrežo-47, razdalja na stran 12 45  
 ⑧ Ø 14, OD 25x25cm<sup>4</sup>, L=0.50m  
 mrežo-47, razdalja na stran 12 45  
 ⑨ Ø 14, OD 25x25cm<sup>4</sup>, L=0.50m  
 mrežo-47, razdalja na stran 12 45  
 ⑩ Ø 14, OD 25x25cm<sup>4</sup>, L=0.50m  
 mrežo-47, razdalja na stran 12 45  
 ⑪ Ø 14, OD 25x25cm<sup>4</sup>, L=0.50m  
 mrežo-47, razdalja na stran 12 45

PREČNI PREREZ OBJEKTA  
JEKLENI STREŠNI PREMOSTITVENI NOSILEC HEA 26



JEKLENI NOSILEC HEA 26: I  
L= 6,60 m, KD 2

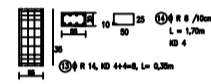
AL-PRO Projektiranje in nadzor gradbenih konstrukcij  
Aljona Lavrenčič s.p.  
Goriška cesta 23/a, 5270 Ajdovščina

POZICIJSKI NAČRT merilo 1:50 št. rabe 4

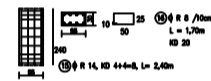
PREČNI PREREZ  
JEKLENI NOSILEC STREHE HEA 26

naslovnik	OBČINA AJDOVŠČINA, Cesta 5. maja 6a, 5270 Ajdovščina
objekt	REKONSTRUKCIJA ČISTO EKOGA ODEJKA II
projekat	DODATNA UREDITVE SE ENEGA ODEJKA VRČCA NA COLU
vrsta načrta	NAČRT GRADBENIH KONSTRUKCIJ
št.projekta/načrta	15-34-01 PZ, 15-34-01-G PZ
odgovorno podjetje	MAJA AMBROŽIČ FIJAKA univ.dipl.inž.arh., ZAPS 1397 A
odgovorni inž.	ALJONA LAVRENCIČ, univ.dipl.inž.grad., št.0253
datum	DECEMBER 2015

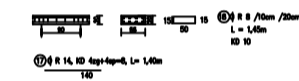
VERTIKALNA VEZ poz Vv1 na podstrešju  
b/h = 55/30 cm, KD1



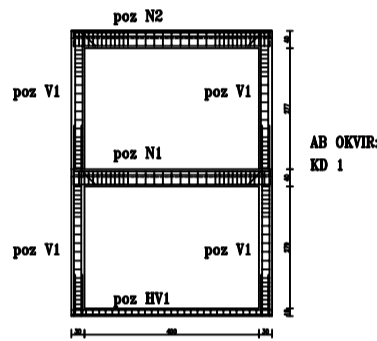
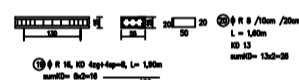
VERTIKALNA VEZ poz Vv2 na podstrešju  
b/h = 55/30 cm, KD1



PREKLADA poz PR1, b/h= 55/20cm, KD1



PREKLADA poz PR2, b/h= 55/25cm, KD2



AL-PRO Projektiranje in nadzor gradbenih konstrukcij  
Aljona Lavrenčič s.p.  
Goriška cesta 23/a, 5270 Ajdovščina

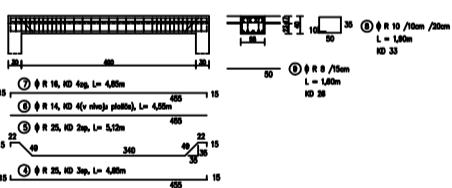
ARMATURNI NAČRT merilo 1:50 št. rabe 12

poz Vv1, Vv2, PR1, PR2

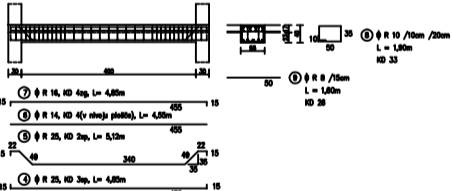
AB OKVIR: prerez skozi okvir

naslovnik	OBČINA AJDOVŠČINA, Cesta 5. maja 6a, 5270 Ajdovščina
objekt	REKONSTRUKCIJA ČISTO EKOGA ODEJKA II
projekat	DODATNA UREDITVE SE ENEGA ODEJKA VRČCA NA COLU
vrsta načrta	NAČRT GRADBENIH KONSTRUKCIJ
št.projekta/načrta	15-34-01 PZ, 15-34-01-G PZ
odgovorno podjetje	MAJA AMBROŽIČ FIJAKA univ.dipl.inž.arh., ZAPS 1397 A
odgovorni inž.	ALJONA LAVRENCIČ, univ.dipl.inž.grad., št.0253
datum	DECEMBER 2015

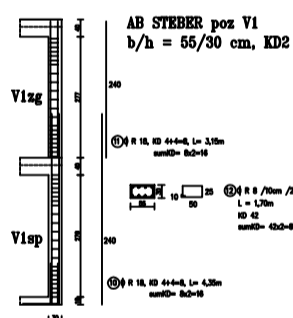
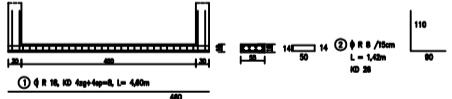
NOSILEC poz N2, b/h= 55/40cm, KD1



NOSILEC poz N1, b/h= 55/40cm, KD1



HOR.VEZ poz HV1, b/h= 55/18cm, KD1



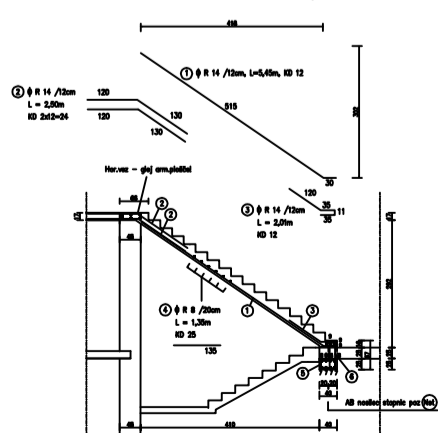
AL-PRO Projektiranje in nadzor gradbenih konstrukcij  
Aljona Lavrenčič s.p.  
Goriška cesta 23/a, 5270 Ajdovščina

ARMATURNI NAČRT merilo 1:50 št. rabe 13

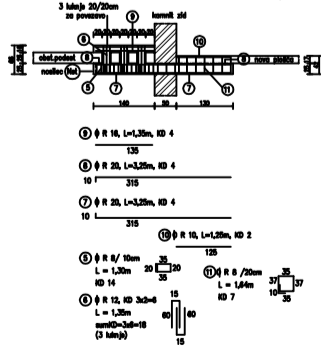
AB OKVIR: poz HV1, N1, N2, V1

naslovnik	OBČINA AJDOVŠČINA, Cesta 5. maja 6a, 5270 Ajdovščina
objekt	REKONSTRUKCIJA ČISTO EKOGA ODEJKA II
projekat	DODATNA UREDITVE SE ENEGA ODEJKA VRČCA NA COLU
vrsta načrta	NAČRT GRADBENIH KONSTRUKCIJ
št.projekta/načrta	15-34-01 PZ, 15-34-01-G PZ
odgovorno podjetje	MAJA AMBROŽIČ FIJAKA univ.dipl.inž.arh., ZAPS 1397 A
odgovorni inž.	ALJONA LAVRENCIČ, univ.dipl.inž.grad., št.0253
datum	DECEMBER 2015

ARMATURA STOPNIC poz ST



VZDOLŽNI PREREZ SKOZI AB nosilec stopnic poz (Nst)



AL-PRO Projektiranje in nadzor gradbenih konstrukcij  
Aljona Lavrenčič s.p.  
Goriška cesta 23/a, 5270 Ajdovščina

ARMATURNI NAČRT merilo 1:50 št. rabe 14

STOPNICE St in NOSILEC stopnic Nst

naslovnik	OBČINA AJDOVŠČINA, Cesta 5. maja 6a, 5270 Ajdovščina
objekt	REKONSTRUKCIJA ČISTO EKOGA ODEJKA II
projekat	DODATNA UREDITVE SE ENEGA ODEJKA VRČCA NA COLU
vrsta načrta	NAČRT GRADBENIH KONSTRUKCIJ
št.projekta/načrta	15-34-01 PZ, 15-34-01-G PZ
odgovorno podjetje	MAJA AMBROŽIČ FIJAKA univ.dipl.inž.arh., ZAPS 1397 A
odgovorni inž.	ALJONA LAVRENCIČ, univ.dipl.inž.grad., št.0253
datum	DECEMBER 2015