
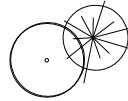














-  ZELENICA
-  DREVEŠA
-  OBMOČJE GRADNJE - DOZIDAVA OBJEKTA BO POTEKALA NA ZEMLIŠKIH PARCELAH V LASTI INVESTITORJA: del parcele št. 1252/57, del parcele 1252/58 in 1252/53 vse k.o. Ajdovščina
-  DOZIDAVA OSNOVNE ŠOLE

-  DREVORED OB BEVKOVI ULICI
-  NOV PODPORN ZID H=1.50m z FE OGRAJO H=1.10m
-  ZUNANJI ATRIJ ZA OBJEKTOM
-  NOV AB PODPORN ZID H=1.5m NA VRHU ZAKLJUČEN Z FE OGRAJO H=1,1m
-  PREHOD OKROG OBJEKTA V NIVOJU - prodec + ab plošče
-  OBSTOJEČA OGRAJA OKROG OTROŠKEGA IGRIŠČA
-  ZUNANJI ATRIJ PRED OBJEKTOM
-  NOVA PANELNA OGRAJA OKROG OTROŠKEGA IGRIŠČA H=1.6
-  ZELENA BARIERA
-  Zasaditev dreves, ki bodo dajala dodatno zaščito šoli.

ACMA

objekt:
OSNOVNA ŠOLA ŠTURJE - DOZIDAVA

investitor:
OBČINA AJDOVŠČINA
Cesta 5. maja 6a , 5270 Ajdovščina

vrsta načrta/vrsta proj. dokumentacije:
ARHITEKTURA/PZI

odgovorni vodja projekta/ id. št.:
MARKO KOSOVEL u.d.i.a./1091-A

odgovorni projektant/ id. št.:
MARKO KOSOVEL u.d.i.a./1091-A

projektant/ id. št.:
mag.BOŠTJAN FURLAN u.d.i.g.
URŠKA MUŽINA RODMAN u.d.i.a.

vrsta risbe:
SITUACIJA

št. proj.: **22-2015** datum: **januar 2016** merilo: **1:500** št. list: **S_2**

BARVAN ASFALT
Material in barva sledijo obstoječemu tlakovanju pred šolo.

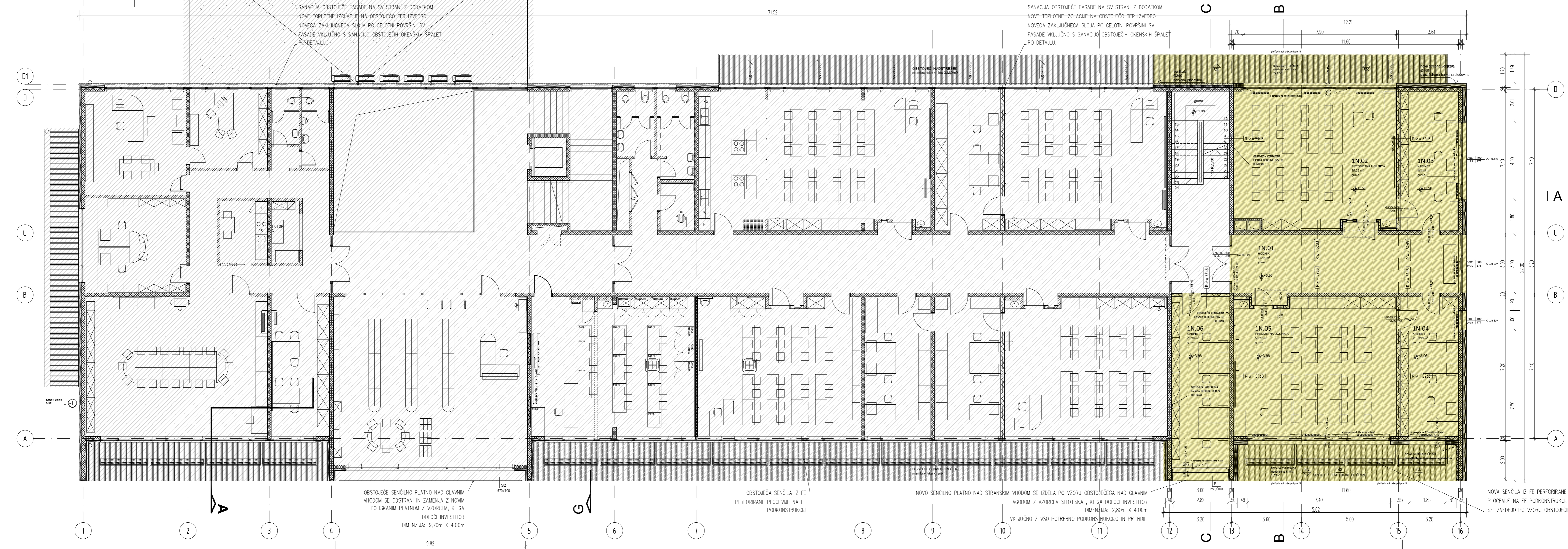
OBSTOJEČI DOSTOP



PRITLIČJE		
P.01	VETROLOV	8.10 m ²
P.02	HODNIK	13.00 m ²
P.03	GARDEROBA	25.16 m ²
P.04	UČILNICA PRVEGA RAZREDA	81.76 m ²
P.05	UČILNICA PRVEGA RAZREDA	82.12 m ²
SKUPAJ		210.14 m²

OBSTOJEČI OBJEKT
 DOZIDAVA

ACMA
 objekt:
OSNOVNA ŠOLA ŠTURJE - DOZIDAVA
 investitor:
OBČINA AJDOVŠČINA
 Cesta 5. maja 6a , 5270 Ajdovščina
 vrsta načrta/kroga/proj. dokumentacije:
ARHITEKTURA/PZI
 odgovorni vodja projekta/kat. št. št.:
MARKO KOSOVEL u.d.i.a./1091-A
 odgovorni projektant/kat. št. št.:
MARKO KOSOVEL u.d.i.a./1091-A
 projektant/kat. št. št.:
mag. BOŠTJAN FURLAN u.d.i.g.
URŠKA MUŽINA RODMAN u.d.i.a.
 vrsta risbe:
TLORIS PRITLIČJA
 št. proj.: datum: merilo: št. list:
22-2015 januar 2016 1:100 T_2



1. NADSTROPJE

1N.01	HODNIK	37.44 m ²
1N.02	PREDMETNA UČILNICA	59.22 m ²
1N.03	KABINET	21.60 m ²
1N.04	KABINET	21.60 m ²
1N.05	PREDMETNA UČILNICA	59.22 m ²
1N.06	KABINET	25.98 m ²
SKUPAJ		225.06 m ²

■ OBSTOJEČI OBJEKT
 ■ DOZIDAVA



OSNOVNA ŠOLA ŠTURJE - DOZIDAVA

Investitor:

OBČINA AJDOVŠČINA
Cesta 5. maja 6a , 5270 Ajdovščina

vrsta načrta/vrsta proj. dokumentacije:

ARHITEKTURA/PZI

odgovorni vodja projekta/ki, št.:

MARKO KOSOVEL u.d.i.a./1091-A

odgovorni projektant/ki, št.:

MARKO KOSOVEL u.d.i.a./1091-A

projektant/ki, št.:

mag. BOŠTJAN FURLAN u.d.i.g.
URŠKA MUŽINA RODMAN u.d.i.a.

vrsta rešbe:

TLORIS 1. NADSTROPJA

št. proj.:

22-2015

datum:

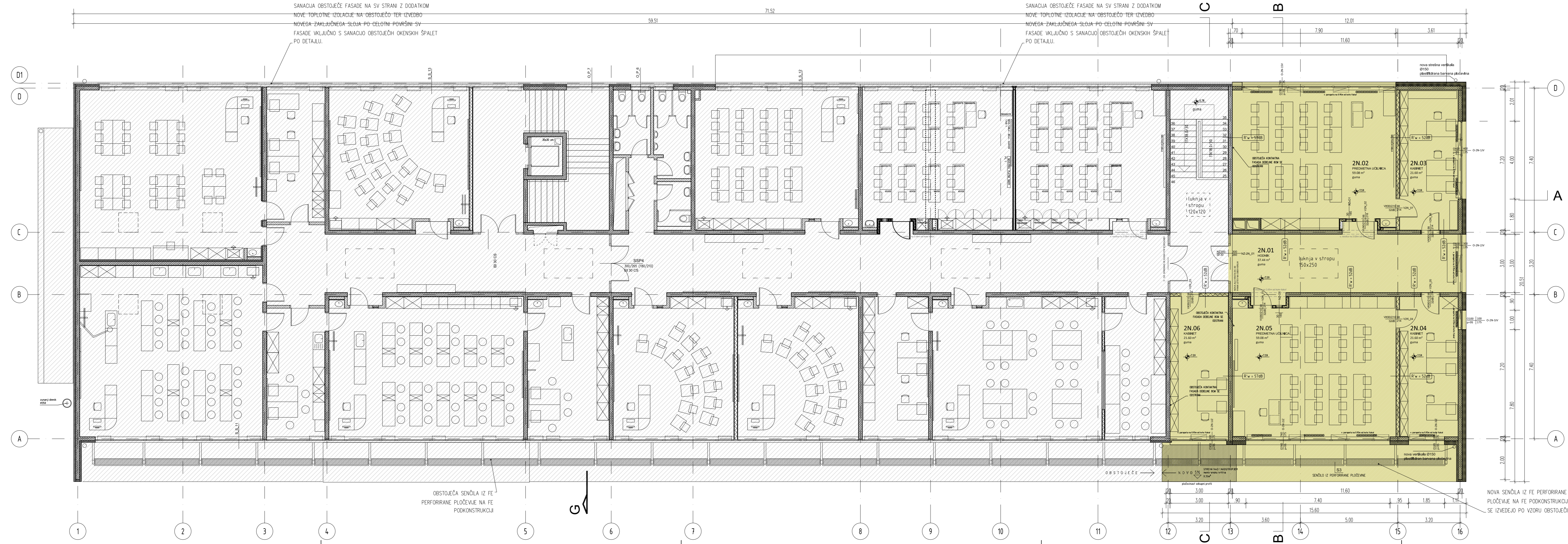
januar 2016

merilo:

1:100

št. list:

T_3



2. NADSTROPJE		
2N.01	HODNIK	37.44 m ²
2N.02	PREDMETNA UČILNICA	59.08 m ²
2N.03	KABINET	21.60 m ²
2N.04	KABINET	21.60 m ²
2N.05	PREDMETNA UČILNICA	59.08 m ²
2N.06	KABINET	21.60 m ²
SKUPAJ		220.40 m ²

■ OBSTOJEČI OBJEKT
 ■ DOZIDAVA



objekt:
OSNOVNA ŠOLA ŠTURJE - DOZIDAVA

investitor:
OBČINA AJDOVŠČINA
Cesta 5. maja 6a, 5270 Ajdovščina

vrsta načrta/vrsta proj. dokumentacije:
ARHITEKTURA/PZI

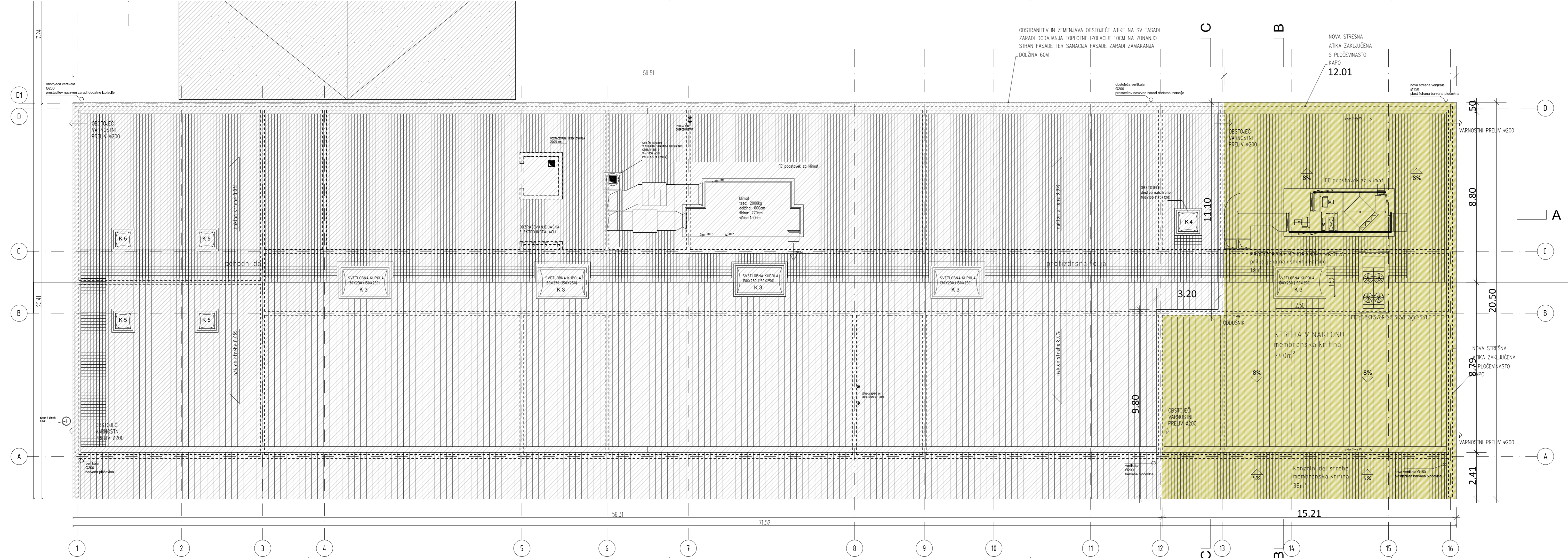
odgovorni vodja projekta/ki, št.:
MARKO KOSOVEL u.d.i.a./1091-A

odgovorni projektant/ki, št.:
MARKO KOSOVEL u.d.i.a./1091-A

projektant/ki, št.:
mag. BOŠTJAN FURLAN u.d.i.g.
URŠKA MUŽINA RODMAN u.d.i.a.

vrsta rešbe:
TLORIS 2. NADSTROPJA

št. proj.: **22-2015** datum: **januar 2016** merilo: **1:100** št. list: **T_4**



OBSTOJEČI OBJEKT
 DOZIDAVA

ACMA
 objekt:
OSNOVNA ŠOLA ŠTURJE - DOZIDAVA

investitor:
OBČINA AJDOVŠČINA
Cesta 5. maja 6a , 5270 Ajdovščina

vrsta načrta/vrsta prof. dokumentacije:
ARHITEKTURA/PZI

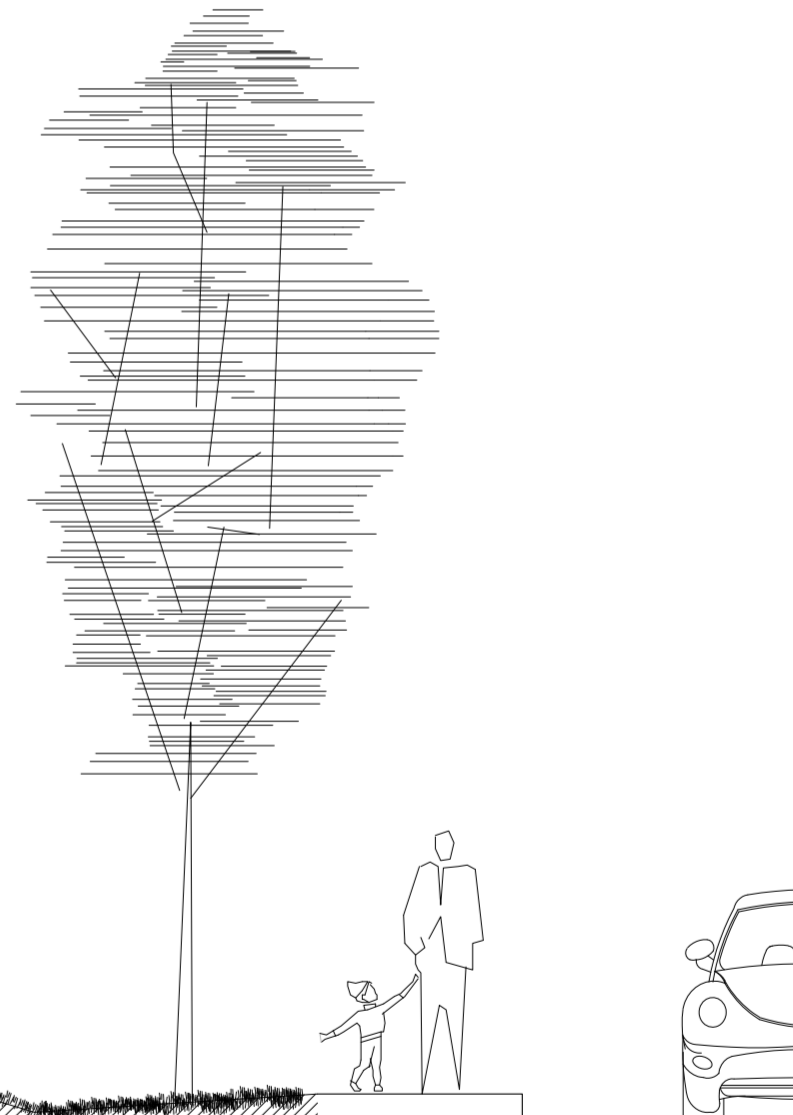
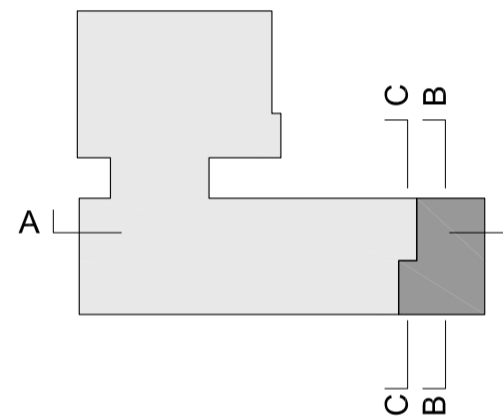
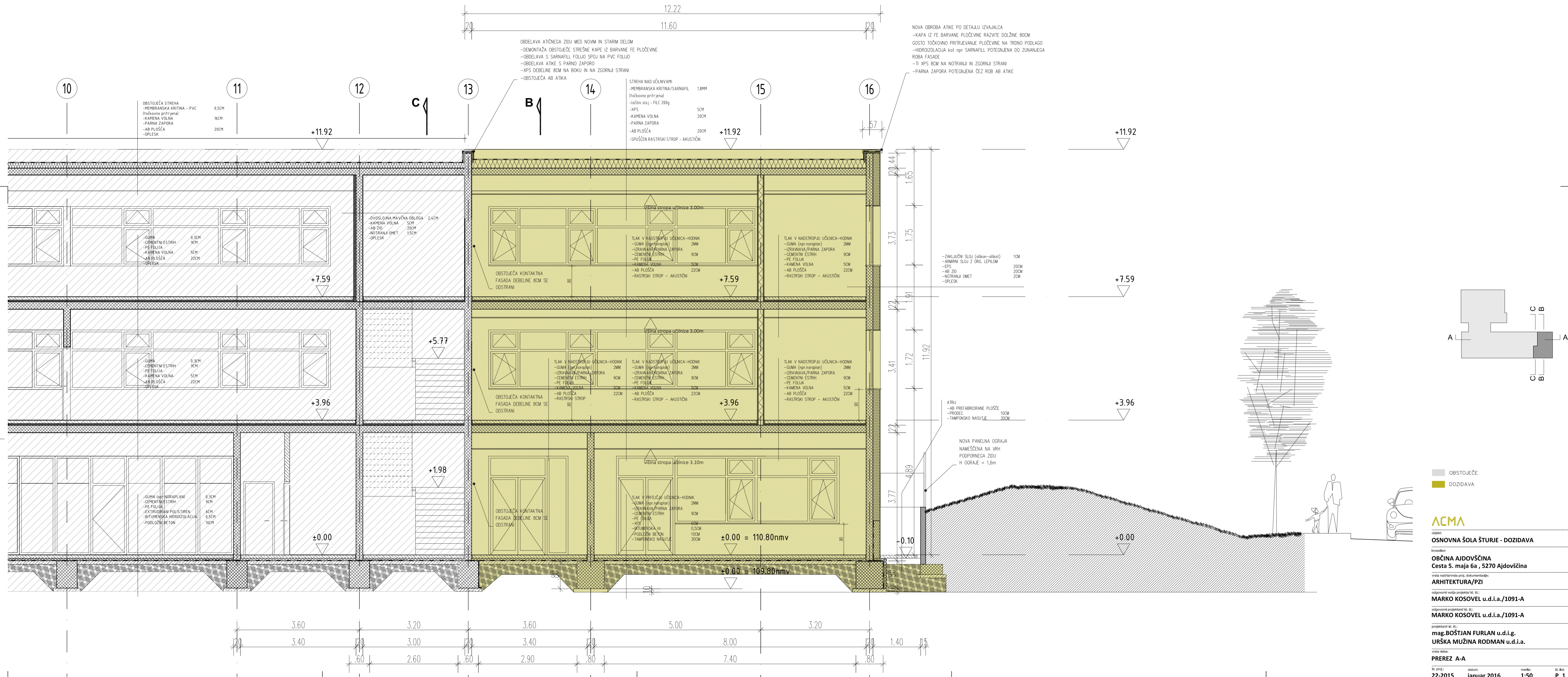
odgovorni vodja projekta/ki, št.:
MARKO KOSOVEL u.d.i.a./1091-A

odgovorni projektant/ki, št.:
MARKO KOSOVEL u.d.i.a./1091-A

projektant/ki, št.:
mag. BOŠTJAN FURLAN u.d.i.g.
URŠKA MUŽINA RODMAN u.d.i.a.

vrsta risbe:
TLORIS STREHE

št. proj.: **22-2015** datum: **januar 2016** merilo: **1:100** št. list: **T_5**



ACMA

OBSTOJEČE
DOZIDAVA

OBČINA AJDOVŠČINA
Cesta 5. maja 6a, 5270 Ajdovščina

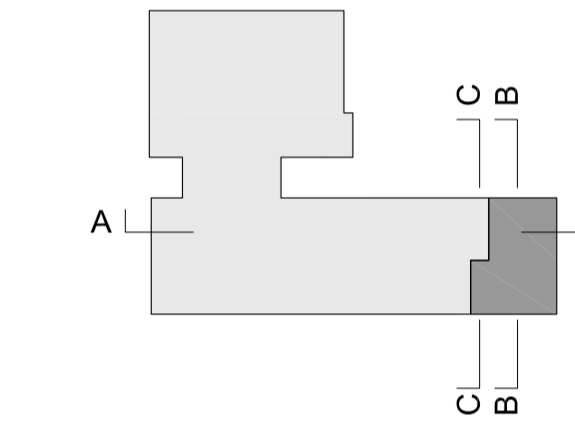
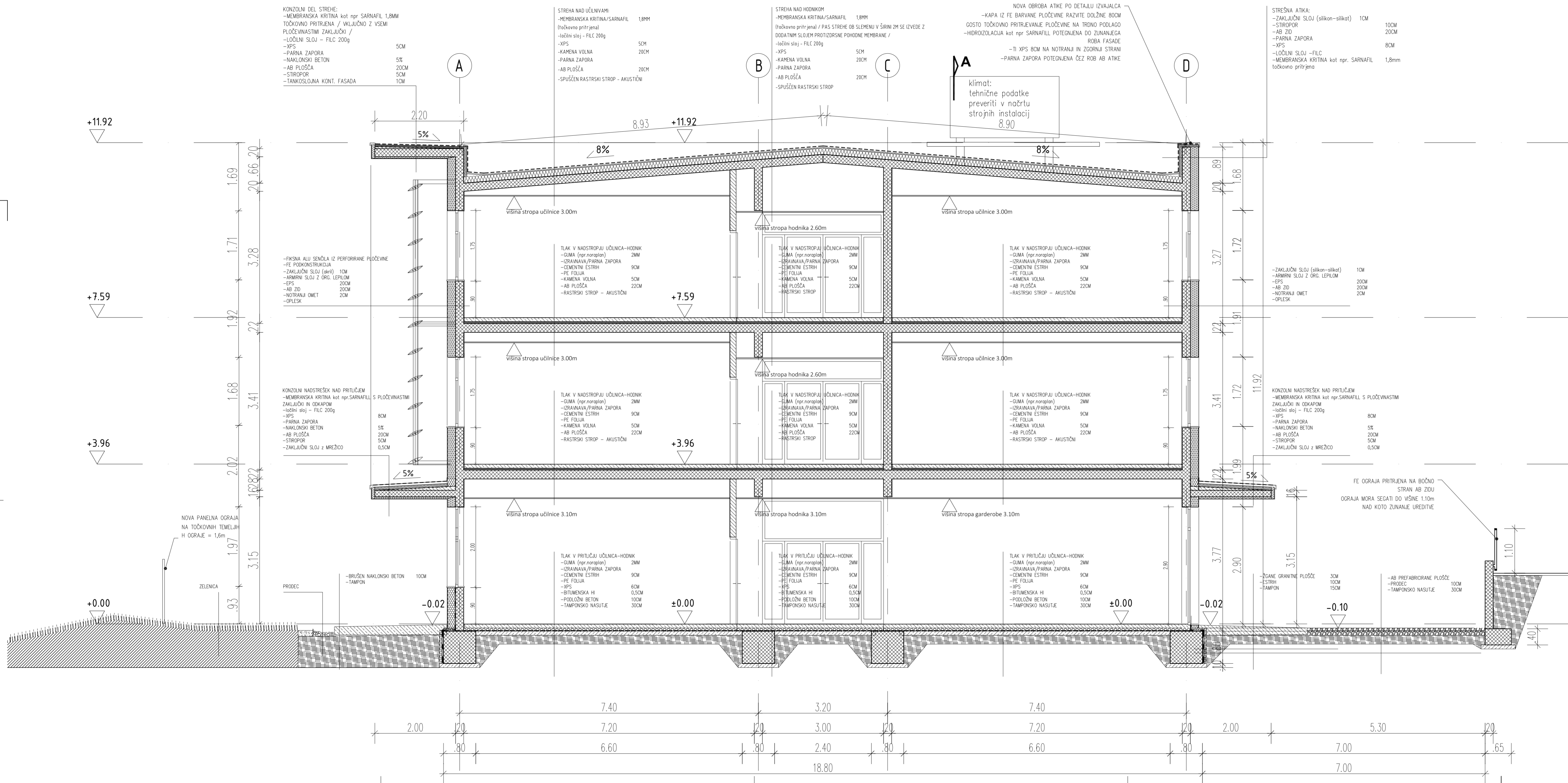
ARHITEKTURA/PZI

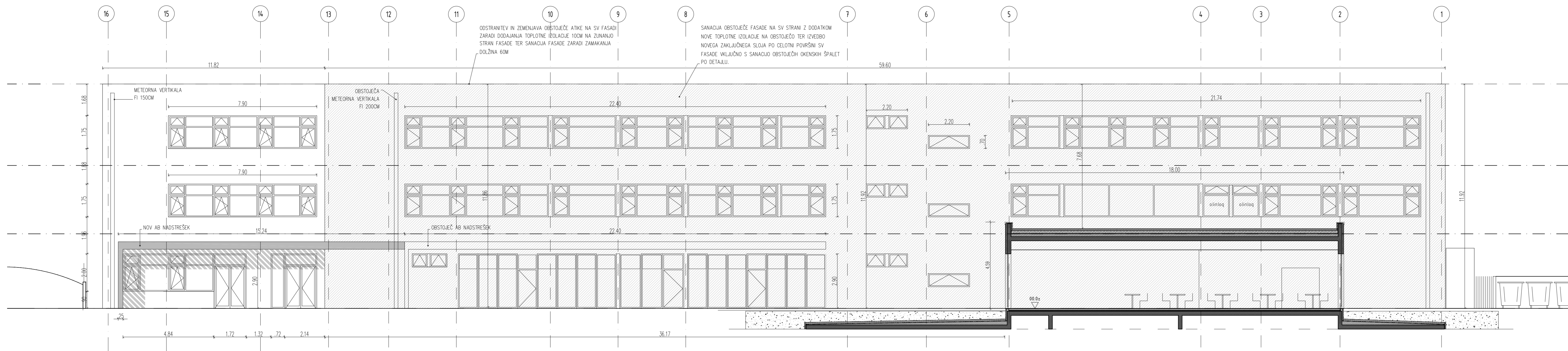
MARKO KOSOVEL u.d.i.a./1091-A

mag. BOŠTJAN FURLAN u.d.i.g.
URŠKA MUŽINA RODMAN u.d.i.a.

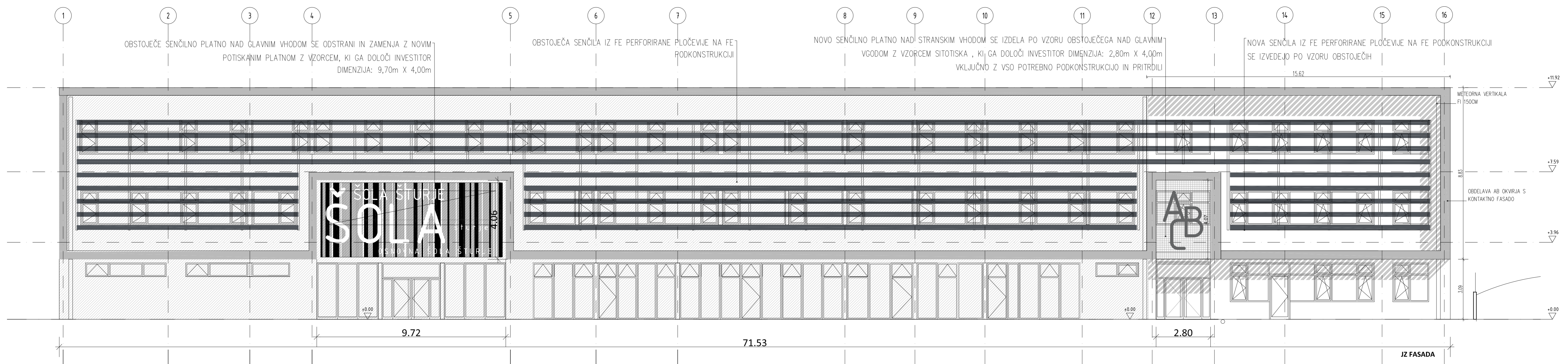
PREZET A-A

22-2015 januar 2016 1:50 P_1

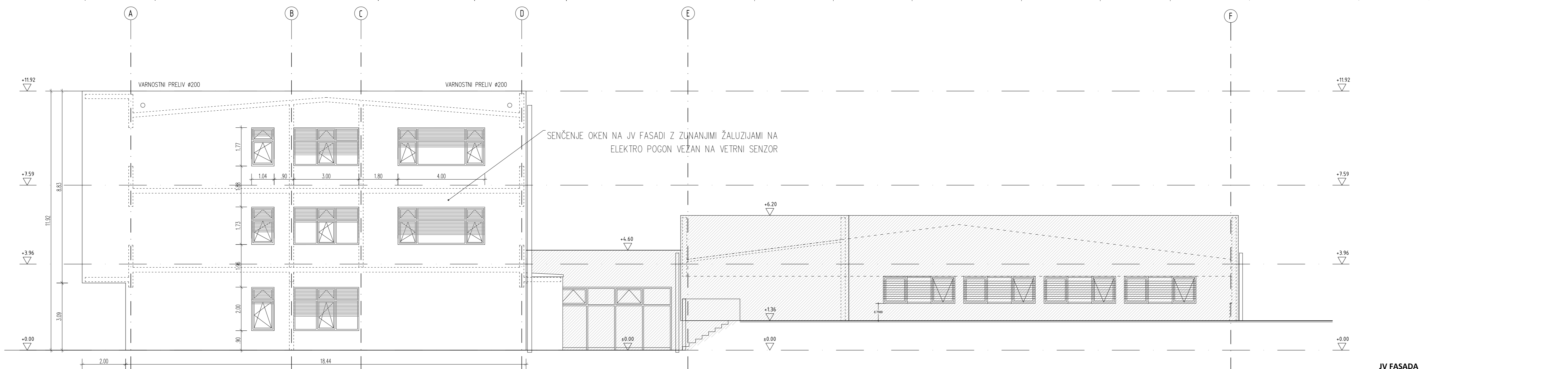




SV FASADA



IZ FASADA



JV FASADA

OBSTOJEČE

ACMA

objekt: OSNOVNA ŠOLA ŠTURJE - DOZIDAVA

investitor: OBČINA AJDOVŠČINA

Cesta 5. maja 6a, 5270 Ajdovščina

vrsta načrta/vrsta pred. dokumentacije: ARHITEKTURA/PZI

odgovorni vodja projekta/kl. št.: MARKO KOSOVEL u.d.i.a./1091-A

odgovorni projektant/kl. št.: MARKO KOSOVEL u.d.i.a./1091-A

projektant/kl. št.: mag. BOŠTJAN FURLAN u.d.i.g.

URŠKA MUŽINA RODMAN u.d.i.a.

vrsta risbe: FASADE

št. prir.:

22-2015

datum: januar 2016

merilo: 1:100

kl. št.: F_1