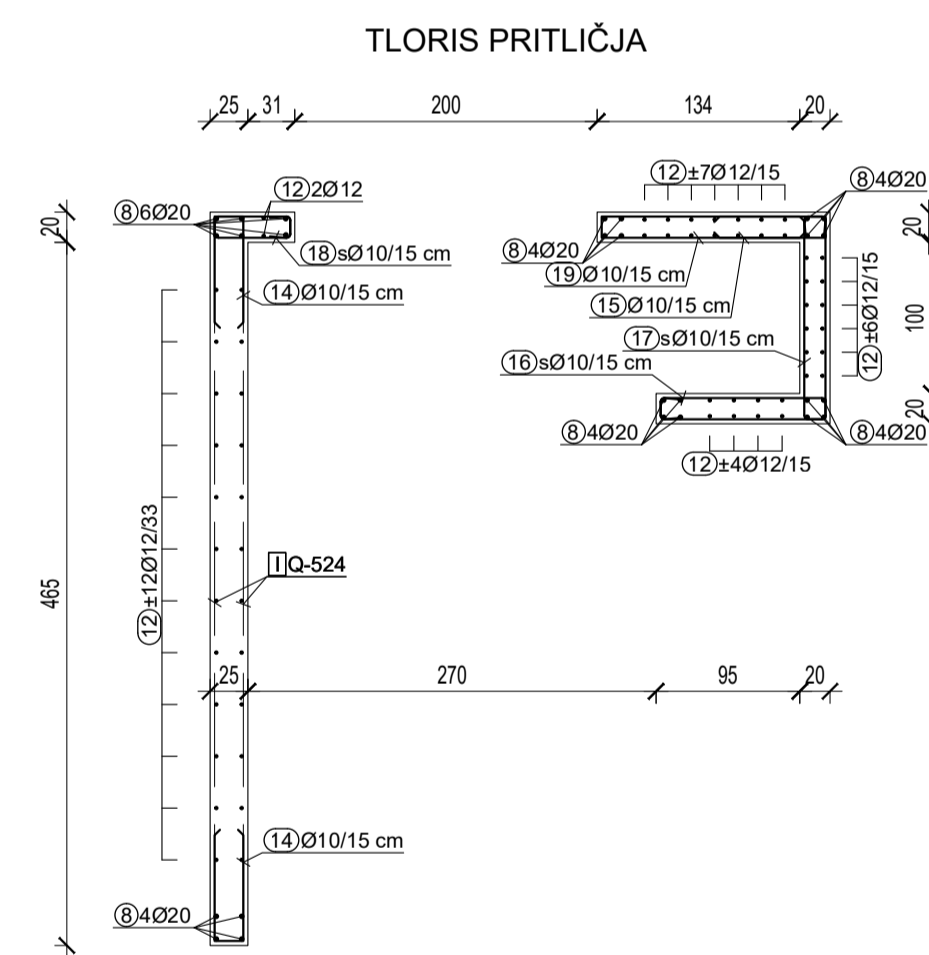
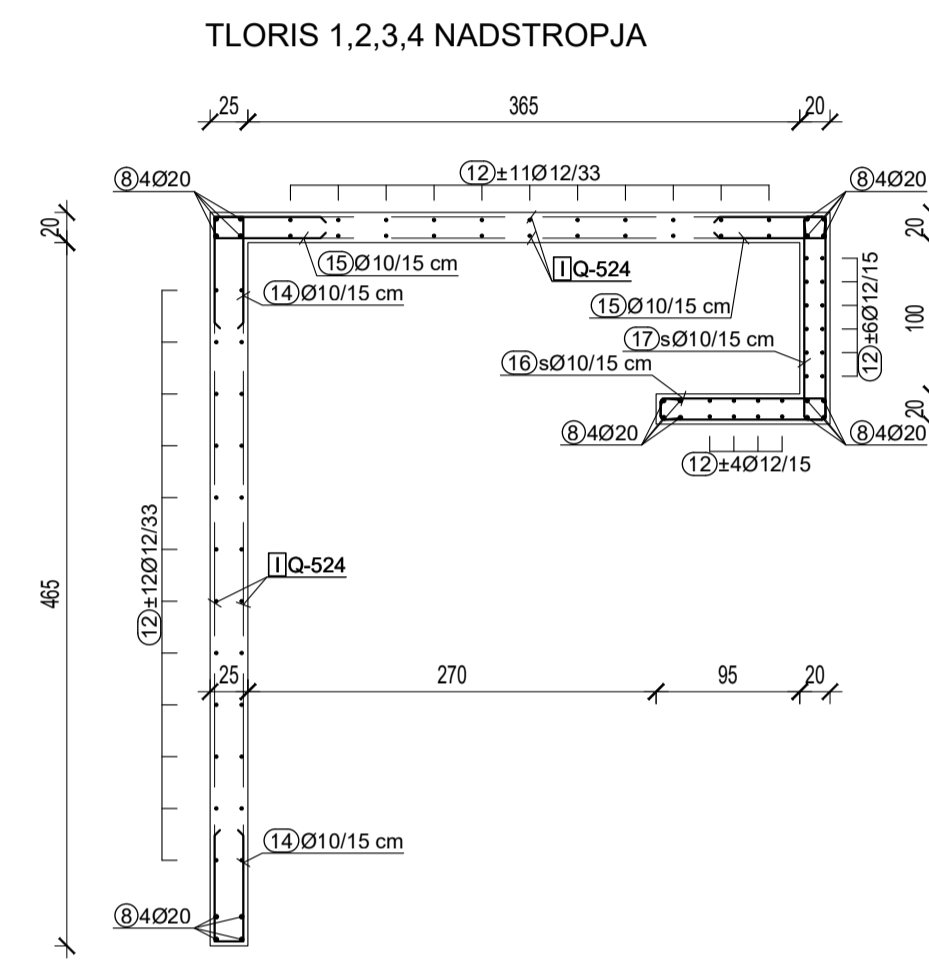
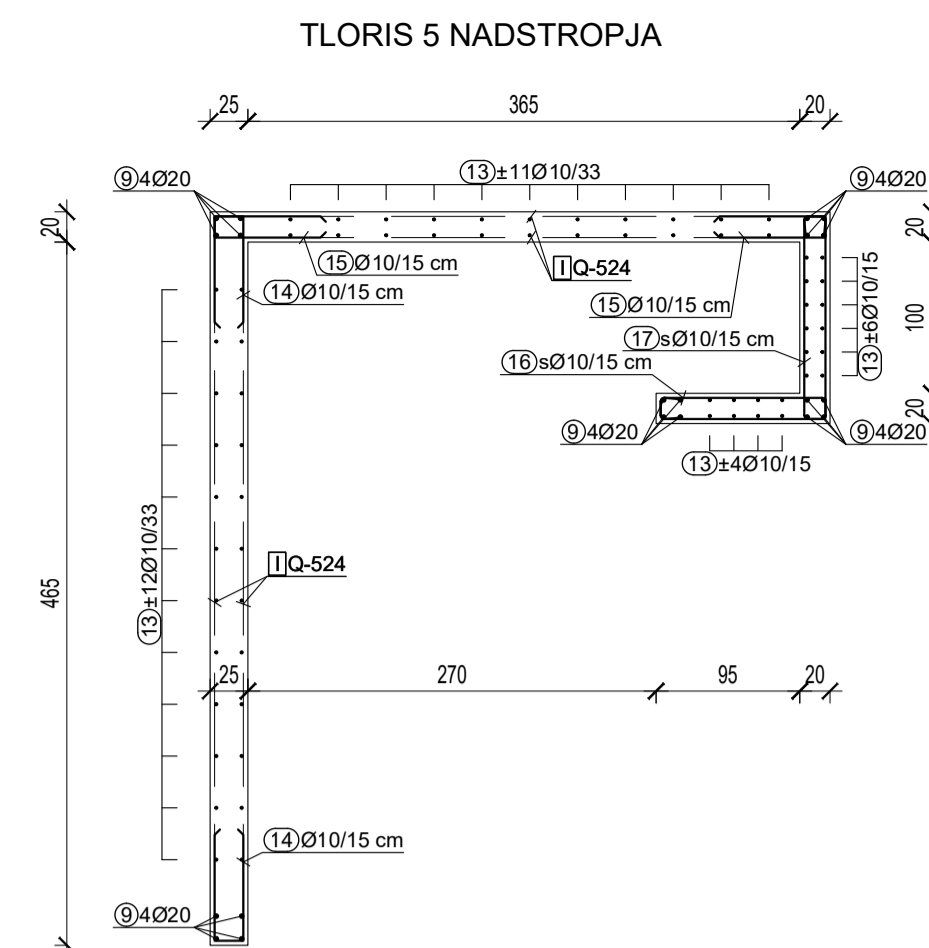
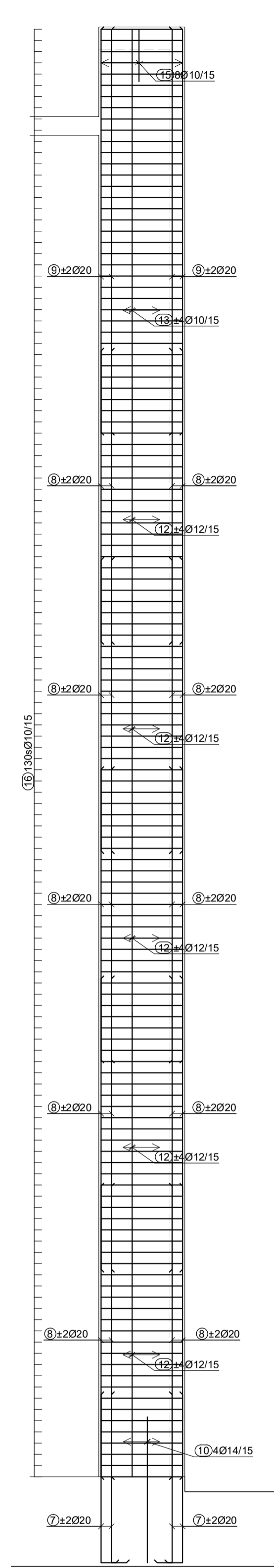
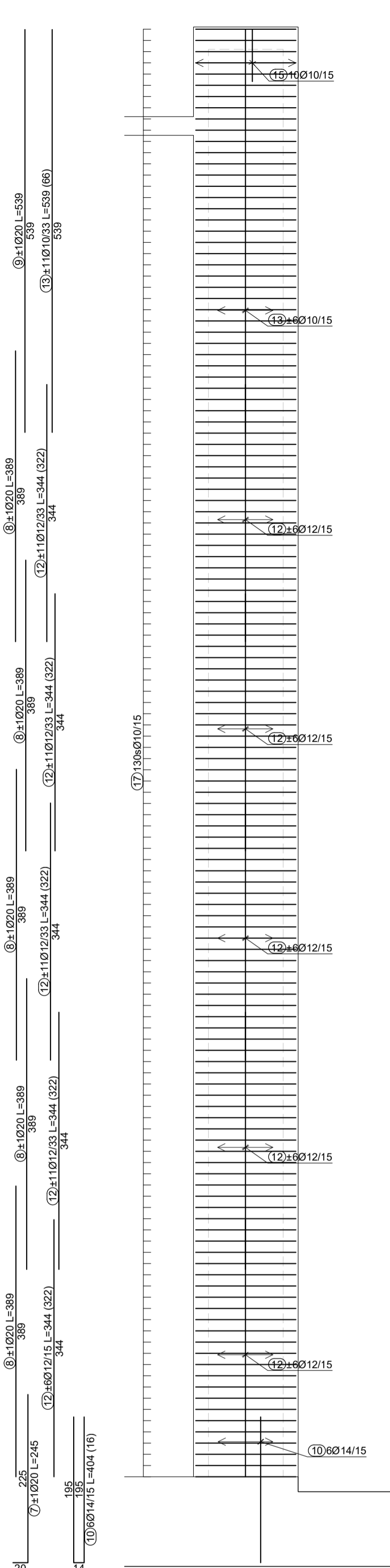
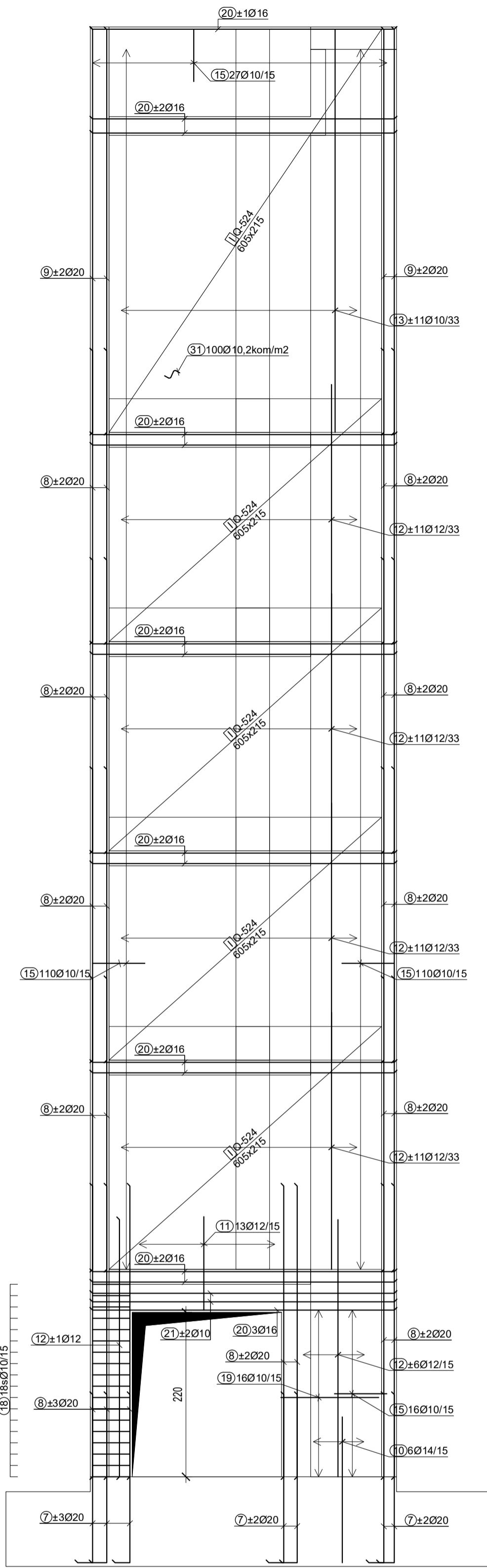
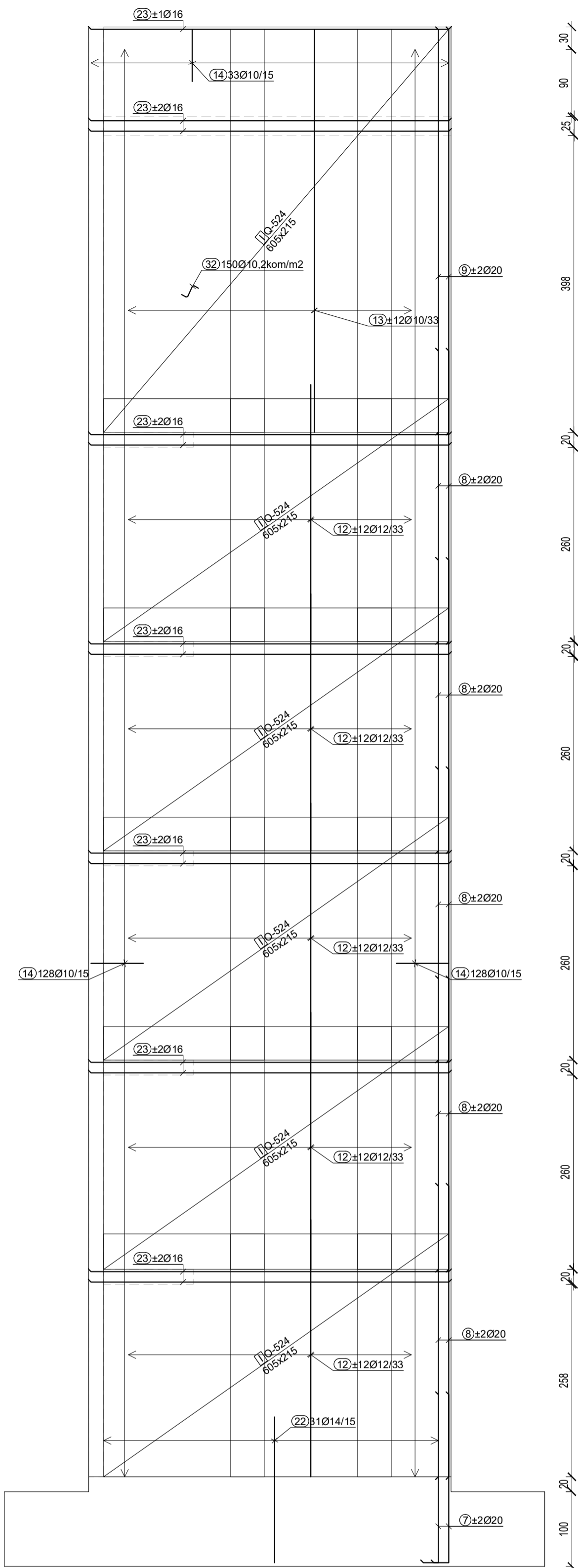


A1: 594-841  
A: 0.5 m<sup>2</sup>  
28.07.2021  
GRC-AJL-anim.dwg



Palice - specifikacija					
Ozn.	Oblika in mere [cm]	Ø	L [m]	kd [kos]	Teža palice [kg]
Stolp (1 kos)					
1		14	9.15	86	11.36
2		14	8.09	100	10.05
3		14	7.11	27	8.83
4		14	6.36	32	7.90
5		12	2.99	80	2.75
6		10	0.89	40	0.57
7		20	2.45	26	6.05
8		20	3.89	106	9.61
9		20	5.39	20	13.31
10		14	4.04	16	5.02
11		12	2.64	13	2.43
12		12	3.44	322	3.16
13		10	5.39	66	3.44
14		10	1.59	289	1.01
15		10	1.54	299	0.98
16		10	2.82	130	1.80
17		10	3.32	149	2.12
18		10	1.64	18	1.05
19		10	2.76	16	1.76
20		16	4.04	41	6.55
21		10	4.04	4	2.58
22		14	4.09	31	5.08

OPOMBE:  
ARMATURNI NAČRT GLEJ SKUPAJ Z NAČRTOM ARHITEKTURE !  
MERE PREVERITI NA LICU MESTA!

\* Preklop armaturnih palic je 50×Ø

Element:	Kvaliteta betona:	Razred izpostavljenosti:	Zaščitni sloj:	Armatura:
Podložni beton	C 20/25	XC0	/	/
Talna plošča	C 30/37	XC2, PVII	50/30 mm	B500B
Obodne stene kleti	C 30/37	XC4, PVII	35 mm	B500B
Montažni stebri	C 40/50	XC1	30 mm	B500B/B450C
Klasični stebri	C 30/37	XC1	30 mm	B500B
Notranje stene	C 30/37	XC1	30 mm	B500B
Montažne plošče	C 40/50	XC2, PVII	30 mm	B500B/B450C

Projektant: <b>PROJEKT. NOVA GORICA d.o.o.</b>					
Investitor: <b>OBČINA AJDOVŠČINA, Cesta 5. maja 6a 5270 Ajdovščina</b>		Risab: <b>OPAZNO - ARMATURNI NAČRT: STOLP</b>			
Objekt: <b>GASILSKI CENTER AJDOVŠČINA</b>		Merilo: 1:50		Is. št.:	
		Odgovorni vodja projekta: Tomaž Mohorčič, u.d.l.a.		ZAPŠ 1418 A	
		Odgovorni projektant: Vilko Šušljig, u.d.l.g.		Is. št.:	
				IZS G-0711	
Vrsta načrta: 2 - NAČRT S PODROČJA GRADNENIŠČA		Sodelavci:		Is. št.:	
Vrsta projektna dokumentacija: PZI		Številka projekta: 15465		Datum: julij 2021	
				Spremembe: -	
				Številka lista: 2.5.6	