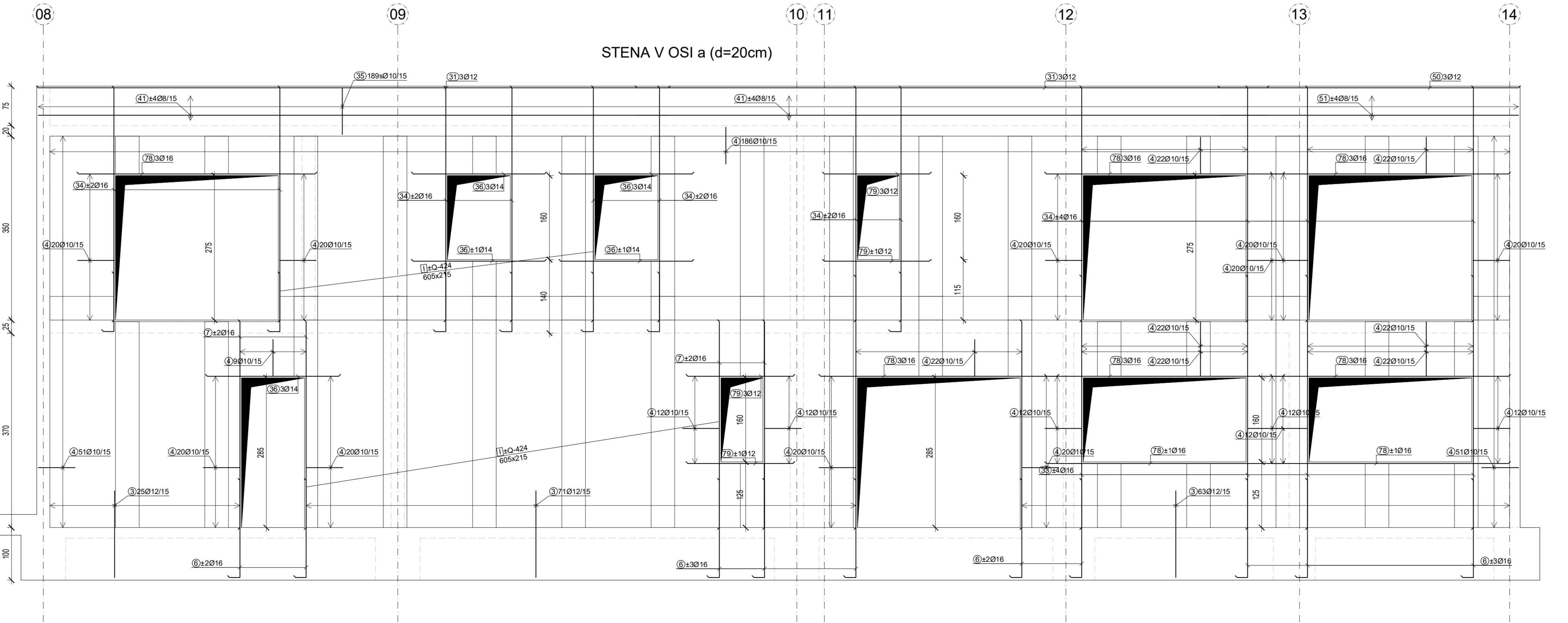
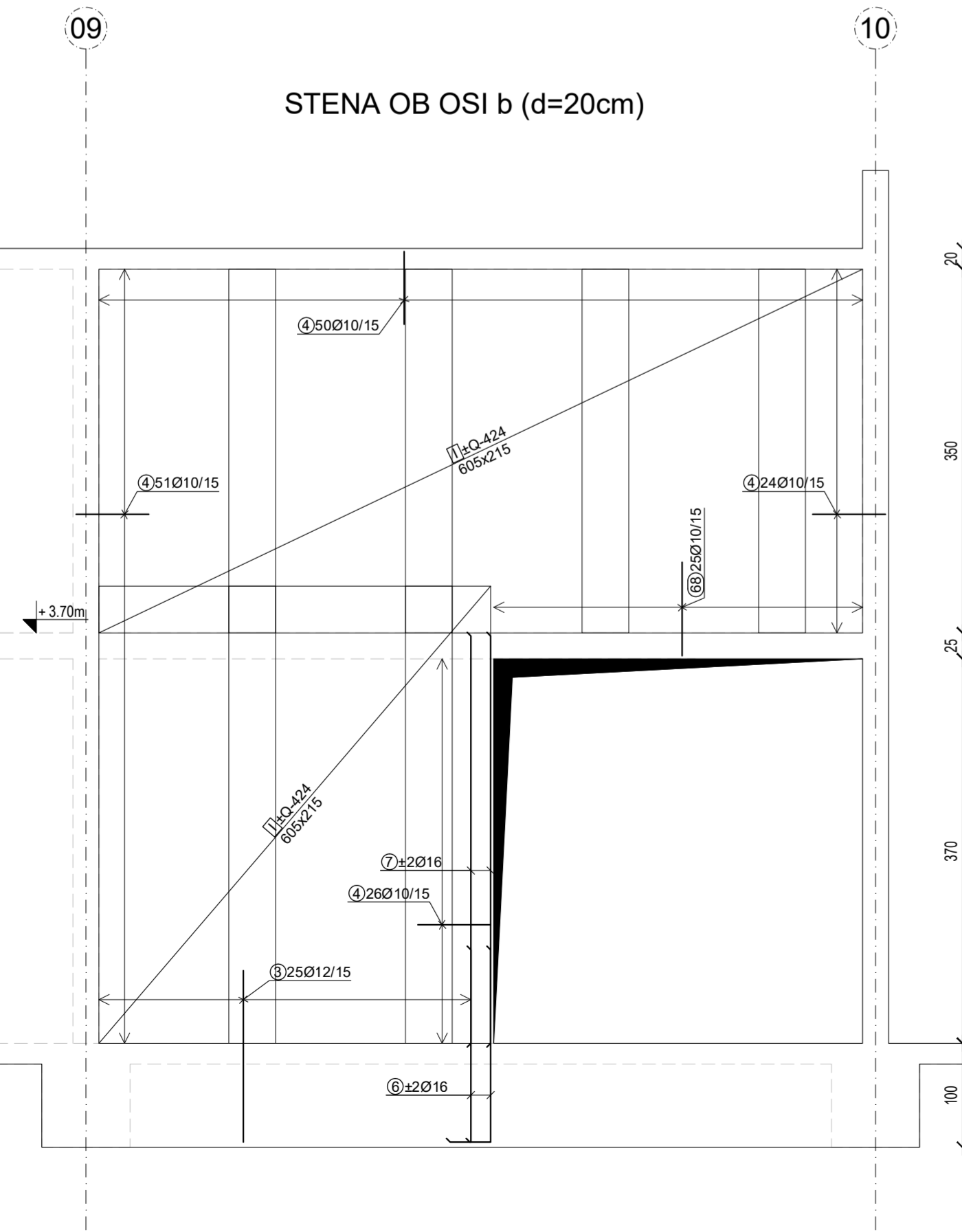
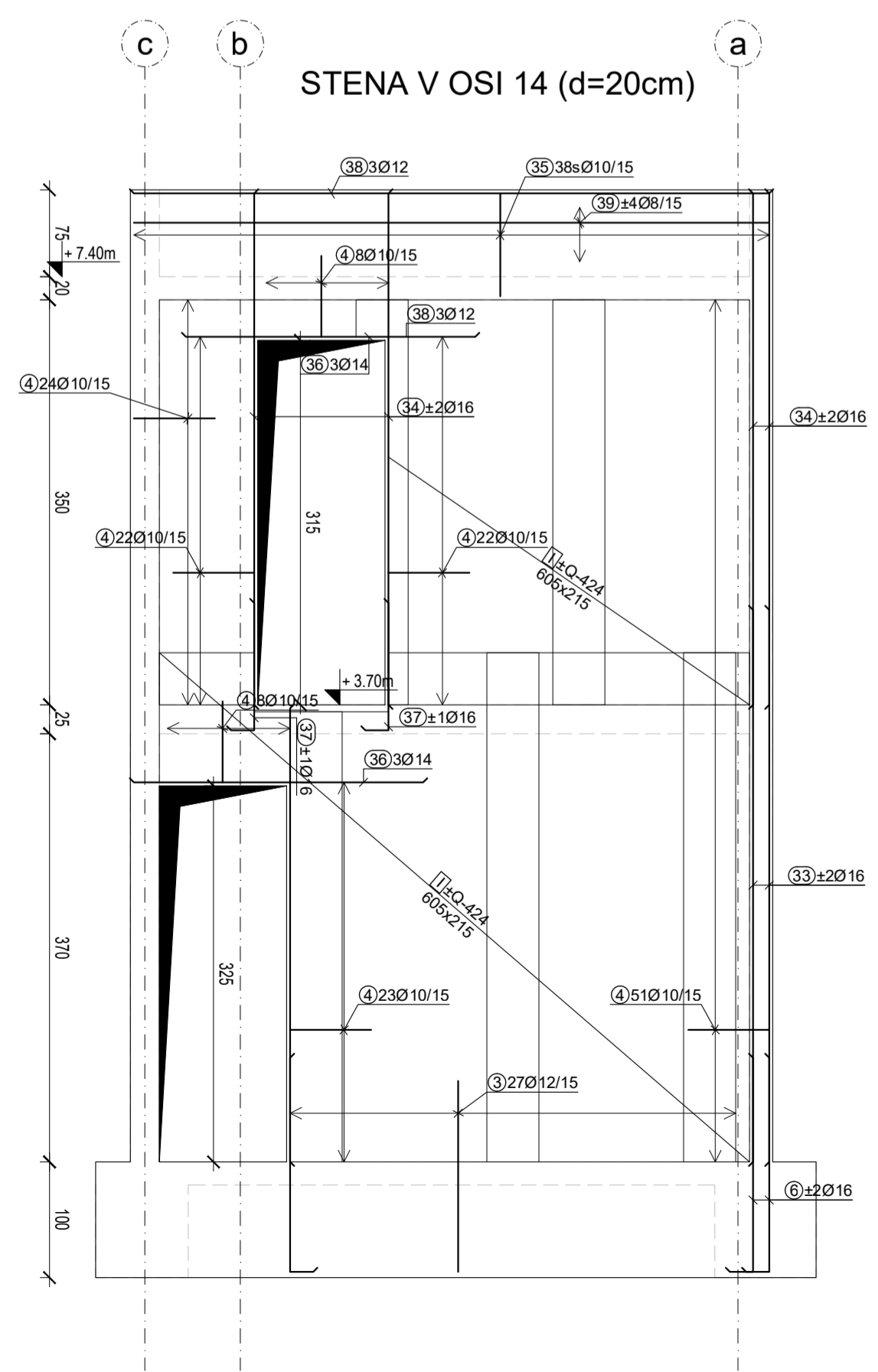
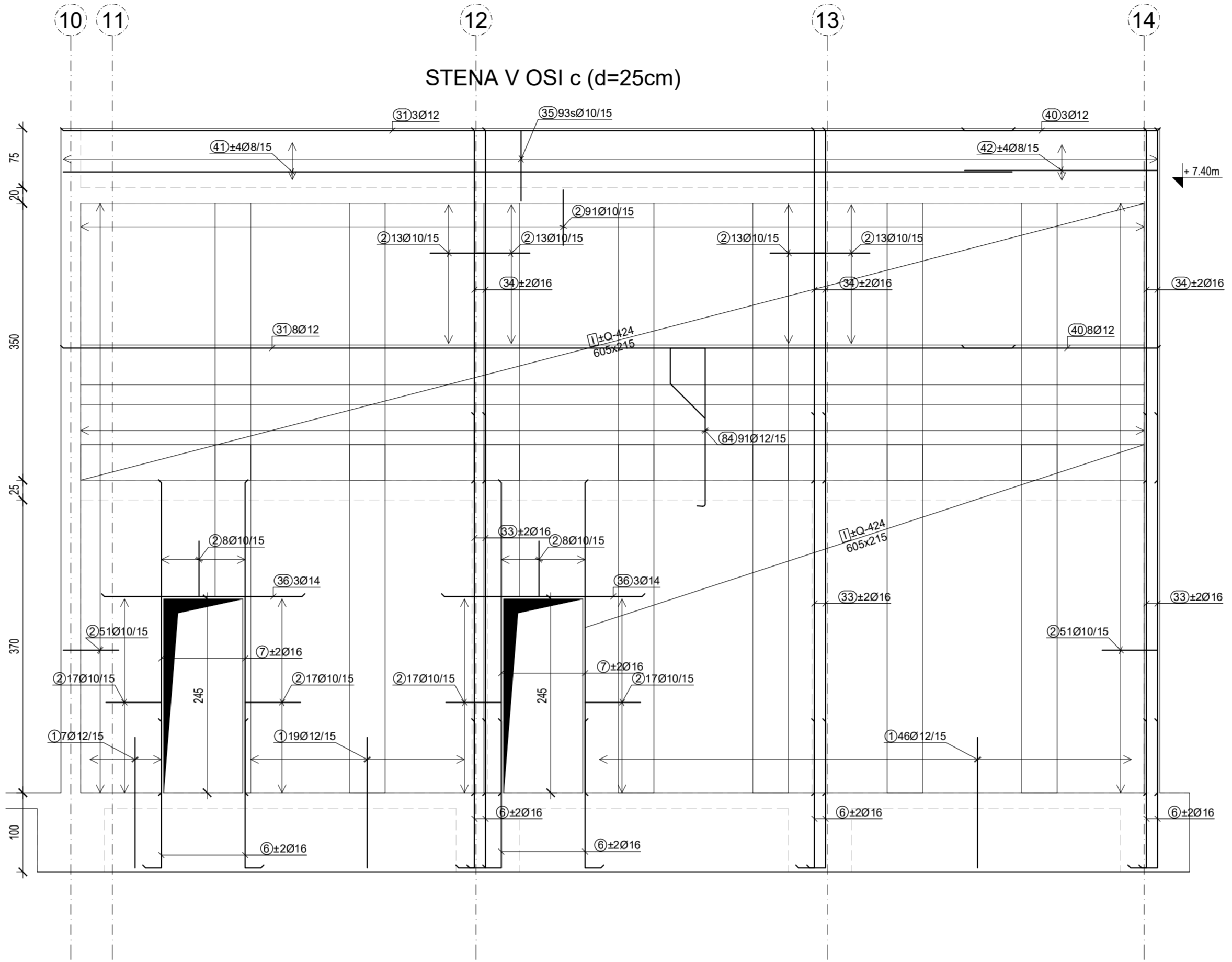
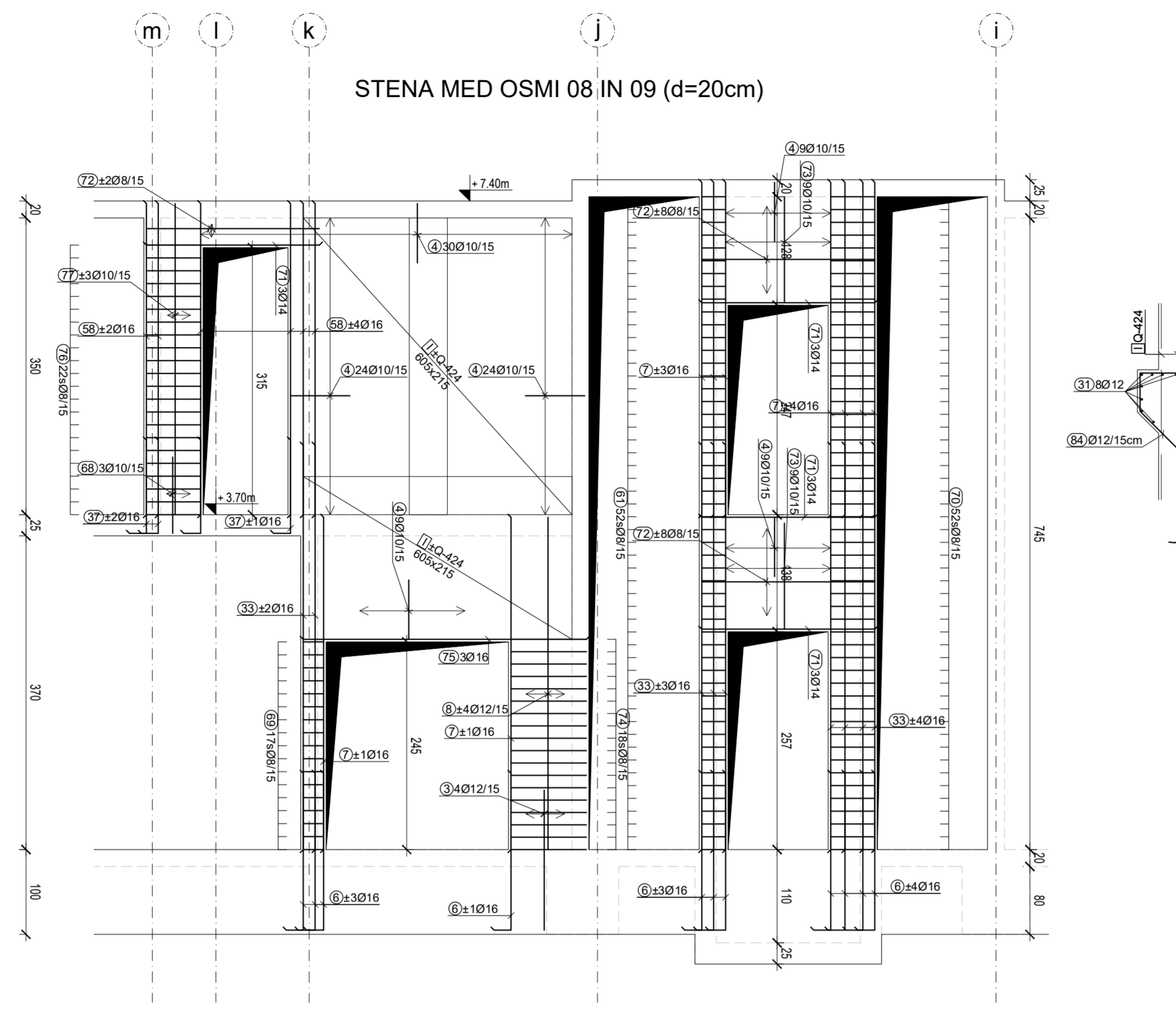
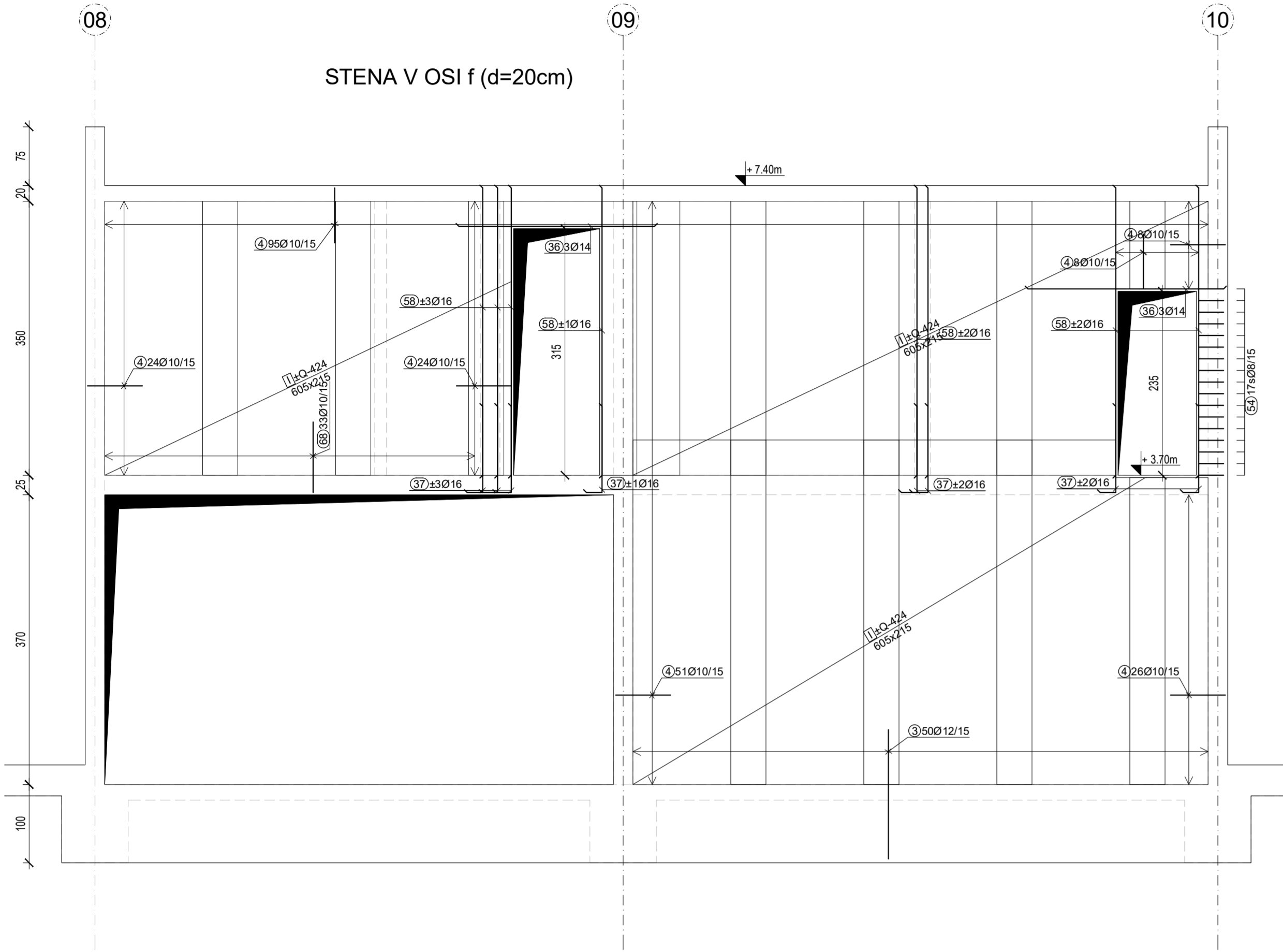


A24: 594x1082
A: 1:50 m
odn. 1:2 m
odn. 1:2 m



Palice - specifikacija					
Ozn.	Oblika in mere [cm]	Ø [m]	L [m]	kd [kos]	Teža palice [kg]
Stene (1 kos)					
1		12	3.49	492	3.21
2		10	1.59	1837	1.01
3		12	3.44	660	3.16
4		10	1.54	3506	0.98
5		8	2.23	34	0.91
6		16	2.05	298	3.32
7		16	3.92	200	6.35
8		12	3.92	46	3.61
9		8	2.33	17	0.95
10		8	1.13	399	0.46
11		12	4.33	48	3.98
12		8	1.87	17	0.76
13		20	11.33	3	27.99
14		10	3.67	131	2.34
15		10	11.33	14	7.23
16		10	4.10	46	2.62
17		16	3.82	28	6.19
18		10	2.94	21	1.88
19		8	2.18	48	0.89
20		8	0.98	171	0.40
21		8	1.82	16	0.74
22		12	3.07	46	2.82
23		8	1.74	16	0.71
24		10	2.32	75	1.48
25		10	2.42	98	1.54
26		20	7.37	3	18.20
27		14	7.80	3	9.69
28		10	4.15	8	2.65
29		8	8.20	16	3.35
30		8	7.00	8	2.86
31		12	12.00	32	11.04
32		12	3.14	3	2.89
33		16	4.77	112	7.73
34		16	4.42	112	7.16
35		10	2.57	702	1.64
36		14	2.50	76	3.10
37		16	1.30	112	2.11
38		12	5.49	3	5.05
39		8	5.49	8	2.24

40		12	2.44	11	2.24
41		8	12.00	56	4.90
42		8	2.44	8	1.00
43		20	8.14	6	20.11
44		10	8.14	14	5.19
45		8	2.53	18	1.03
46		10	3.52	24	2.25
47		8	1.50	18	0.61
48		8	1.43	18	0.58
49		10	1.99	153	1.27
50		12	5.69	9	5.23
51		8	5.69	24	2.32
52		10	3.12	36	1.99
53		8	1.43	36	0.58
54		8	1.28	17	0.52
55		10	1.50	48	0.96
56		20	2.15	16	5.31
57		20	5.30	16	13.09
58		16	3.67	74	5.95
59		8	1.63	24	0.67
60		14	4.00	12	4.97
61		8	1.16	74	0.47
62		10	12.00	10	7.66
63		10	2.47	43	1.58
64		10	2.37	43	1.51

79		12	2.00	10	1.84
80		8	1.23	19	0.50
81		10	0.30	1300	0.19
82		10	0.25	1300	0.16
83		10	1.29	68	0.82
84		12	3.58	91	3.29

48		8	1.43	18	0.58
49		10	1.99	153	1.27
50		12	5.69	9	5.23
51		8	5.69	24	2.32
52		10	3.12	36	1.99
53		8	1.43	36	0.58
54		8	1.28	17	0.52
55		10	1.50	48	0.96
56		20	2.15	16	5.31
57		20	5.30	16	13.09
58		16	3.67	74	5.95
59		8	1.63	24	0.67
60		14	4.00	12	4.97
61		8	1.16	74	0.47
62		10	12.00	10	7.66
63		10	2.47	43	1.58
64		10	2.37	43	1.51

65		20	10.00	6	24.70
66		20	7.00	14	17.29
67		10	3.27	16	2.09
68		10	1.94	127	1.24
69		8	1.08	40	0.44
70		8	1.64	52	0.67
71		14	2.04	12	2.53
72		8	2.04	36	0.83
73		10	2.64	18	1.68
74		8	2.38	18	0.97
75		16	3.34	3	5.41
76		8	1.88	22	0.77
77		10	3.67	6	2.34
78		16	4.50	22	7.29

79		12	2.00	10	1.84
80		8	1.23	19	0.50
81		10	0.30	1300	0.19
82		10	0.25	1300	0.16
83		10	1.29	68	0.82
84		12	3.58	91	3.29

OPOMBE:
ARMATURNI NAČRT GLEJ SKUPAJ Z NAČRTOM ARHITEKTURE!
MERE PREVERITI NA LICU MESTA!

* Prekop armaturnih palic je 50xØ

Element:	Kvaliteta betona:	Razred izpostavljenosti:	Zaščitni sloj:	Armatura:
Podložni beton	C 20/25	XCO	/	/
Talna plošča	C 30/37	XC2, PVII	50/30 mm	B500B
Obodne stene kleti	C 30/37	XC4, PVII	35 mm	B500B/B450
Montažni stebri	C 40/50	XC1	30 mm	B500B/B450
Klasični stebri	C 30/37	XC1	30 mm	B500B
Notranje stene	C 30/37	XC1	30 mm	B500B
Montažne plošče	C 40/50	XC2, PVII	30 mm	B500B/B450

PROJEKT
IZ OBLASTI GRAĐEVINARSTVA

Investitor:
OBČINA AJDOVŠČINA, Cesta 5. maja 6a
5270 Ajdovščina

Vrsta načrta:
2 - NAČRTI S POMOČJO GRAĐEVINARSTVA

Vrsta projekta:
15405_211

Šifra:
OPAZNO: ARMATURNI NAČRT:
STENE V PROJEKTU - 3 DEL

Šifra projekta:
15405_211

Datum:
jul 2021

Šifra izdaja:
150

Šifra projekta:
15405_211

Šifra izdaja:
150

Šifra izdaja:
150

Šifra projekta:
15405_211

Šifra izdaja:
150