

TALNA PLOŠČA IN KANALIZACIJA - list 1

TALNA PLOŠČA IN KANALIZACIJA - list 3

novi odsk in priključki na obstoječo mrežo kanalizacije

±0.00m = +109.80m

ARHIKON

ARHIKON d.o.o.
ATELJE ZA PROJEKTIRANJE IN INŽENIRING

ARHIKON d.o.o.
ATELJE ZA PROJEKTIRANJE IN INŽENIRING
TOLSTIŠKOVKA CESTA 29, 1000 LJUBLJANA
TEL: 01 42 42 00, FAX: 01 42 42 01
ARHIBSKOP@ARHIKON.SI, WWW.ARHIKON.SI

PROJEKT: OBČINA AJDOVŠČINA, Cento 5.maja 6a, 5270 AJDOVŠČINA

ODGOVORNI INŽENIR: JERNEJA CURK univ.dipl.inž.arh.

PROJEKTANT: ZAPS 1560 571/11

VRSTA DELE: 1-ARHITEKTURA 0571-1/11

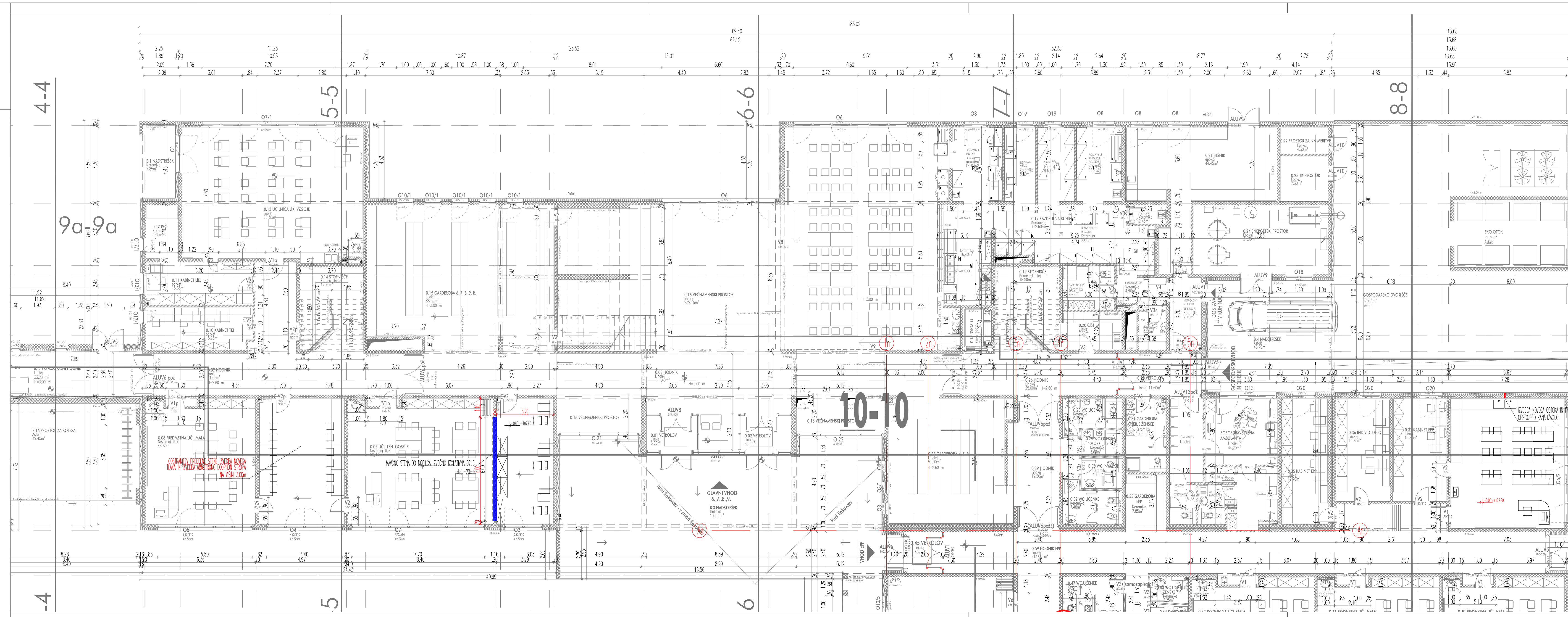
DELO: OS DANILO LOKAR - SPREMEMBA NADZIDAVE PRVE TRIADE

PROJEKTANT: PZI

VRSTA DELE: TLOŠIS TEMELJEV IN KANALIZACIJE NIŽJI DEL M 1:50

LIST: 2

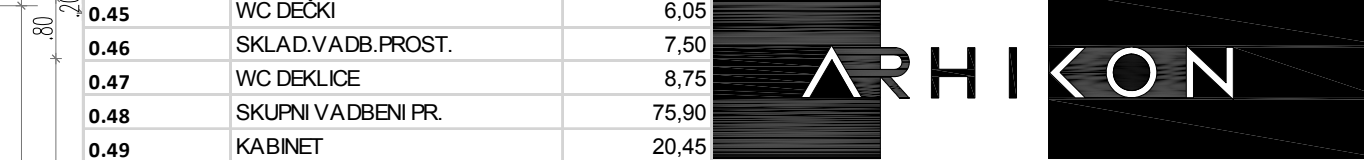
datum: AVUGST 2015



OZNAKA	NAMENBOST	POVRŠINA (m ²)
0.01	VETROLOV	6.00
0.02	VETROLOV	6.05
0.03	HODNIK	111.40
0.04	KABINET	23.95
0.05	UČL. GOSP. TEH.	59.80
0.06	MATERIALI	0.00
0.07	STROJNI DEL	36.25
0.08	PREDMETNA MALA	44.80
0.09	HODNIK	51.05
0.10	KABINET TEH.	15.25
0.11	KABINET L.I.K.	15.35
0.12	PEČ	6.05
0.13	UČLONICA L.I.KOVNEV. STOPNIŠČE	80.30
0.14	STOPNIŠČE	17.75
0.15	GARDEROBA 6-9 R	88.50
0.16	VEČNAMENSKI	232.15
0.17	KUHINJA	112.60
0.18	DIVGALO	2.40
0.19	STOPNIŠČE	18.50
0.20	ČISTILA	7.60
0.21	HŠNIK	44.45
0.22	EL. MER	4.30
0.23	TK	7.30
0.24	ENERG. PROSTOR	31.30
0.25	VETROLOV	11.60
0.26	HODNIK	25.00
0.27	GARDEROBA 5.6 R	51.30
0.28	WC DEKLI	6.35
0.29	WC UČL. M	3.80
0.30	WC RIVALDI	4.15
0.31	GARDEROBA OSEBJE ŽENSKE	10.05
0.32	WC DEKLI	7.40
0.33	GARDEROBA EPP	7.85
0.34	ZZ AMBULANTA	44.20
0.35	KABINET EPP	19.70
0.36	INDV. D. DELO	18.75
0.37	KABINET EPP	18.75
0.38	UČLONICA GOSPODINSTVA	50.05
0.39	HODNIK EPP	19.50
0.40	PREDMETNA MALA	39.85
0.41	PREDMETNA MALA	39.85
0.42	PREDMETNA MALA	39.50
0.43	WC UČL. Ž	3.25
0.44	SANITARNI PROSTOR EPP	3.55
0.45	WC DEKLI	6.05
0.46	SKLAD. VADB. PROST.	7.50
0.47	WC DEKLI	8.75
0.48	SKUPNI VADBENI PR.	75.90
0.49	KABINET	20.45
0.50	MATIČNA UČL.	59.80
0.51	WC DEKLI	14.45
0.52	SANITARNI PROSTOR 1. TRADA	4.75
0.53	WC DEKLI	11.25
0.54	WC UČL. Ž	3.95
0.55	MATIČNA UČL.	59.80
0.56	GARDEROBA 1., 2., 3. R	27.54
0.57	MATIČNA UČL.	59.80
0.58	VETROLOV	7.30
0.59	HODNIK	214.00
0.60	MATIČNA UČL.	59.80
0.61	MATIČNA UČL.	59.80
0.62	HODNIK	15.35
0.63	SKUPNI PROSTOR 1. R	58.20
0.64	MATIČNA UČL.	59.80
0.65	MATIČNA UČL.	59.80
0.66	KABINET	18.10
0.67	STOPNIŠČE	4.47
0.68	PROSTOR POD STOPNIŠČEM	9.34
SKUPAJ		2373.30
VSE ETAJE SKUPAJ		5102.36

- OZDANA OBSTILEČE STANKE
- OBSTILEČE STANKE
- PARNANI BEZON
- OPEČENI ZIDKI 12cm
- WAŽNO KARTONSKA STENA 12cm
- POŽIŠNO OPEČENA WAŽNO KARTONSKA STENA 12cm

±0.00m = +109.80m



ARHIKON d.o.o.
ATELJE ZA PROJEKTIRANJE IN INŽENIRING

ARHIKON d.o.o.
ATELJE ZA PROJEKTIRANJE IN INŽENIRING
TOVARNIŠKA CESTA 2A, 5270 AJDOVŠČINA
T 05 365 42 00, F 05 366 42 01
ARHIKON@SIGEL.NET, WWW.ARHIKON.SI

OBŠIRNA AJDOVŠČINA, Cesta 5. maja 6a, 5270
AJDOVŠČINA

ODGOVORNI PROJEKTANT: **JERNEJA CURK univ. dipl. inž. arh.**

PROJEKCIJSKA VEŠTAKA: **571/11**

PROJEKCIJSKA VEŠTAKA: **ZAPS 1560**

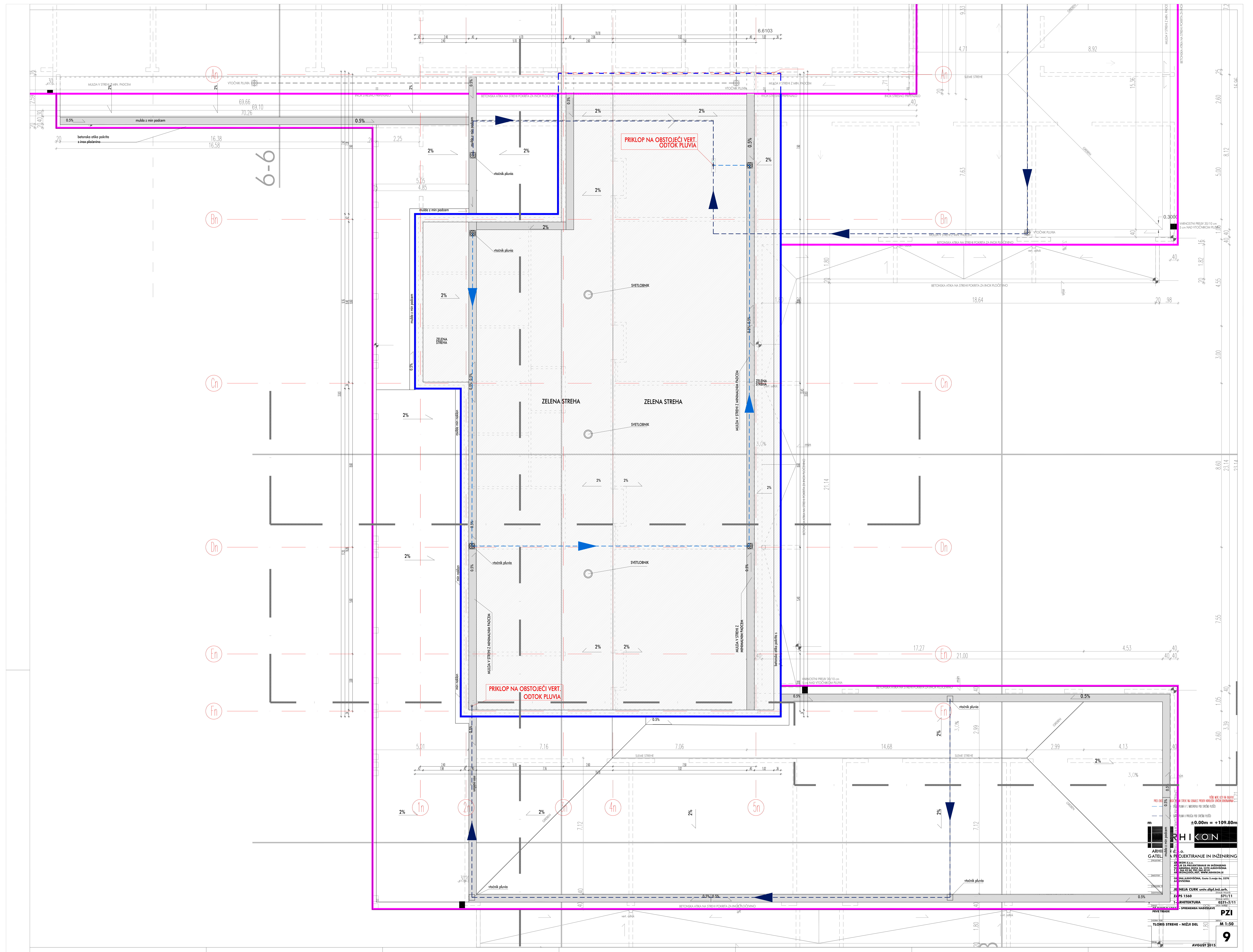
PROJEKCIJSKA VEŠTAKA: **1-ARHITEKTURA 0571-1/11**

OS. DANILO LOKAR - SPREMEMBA NADZIVAJE PRVE TRIADE

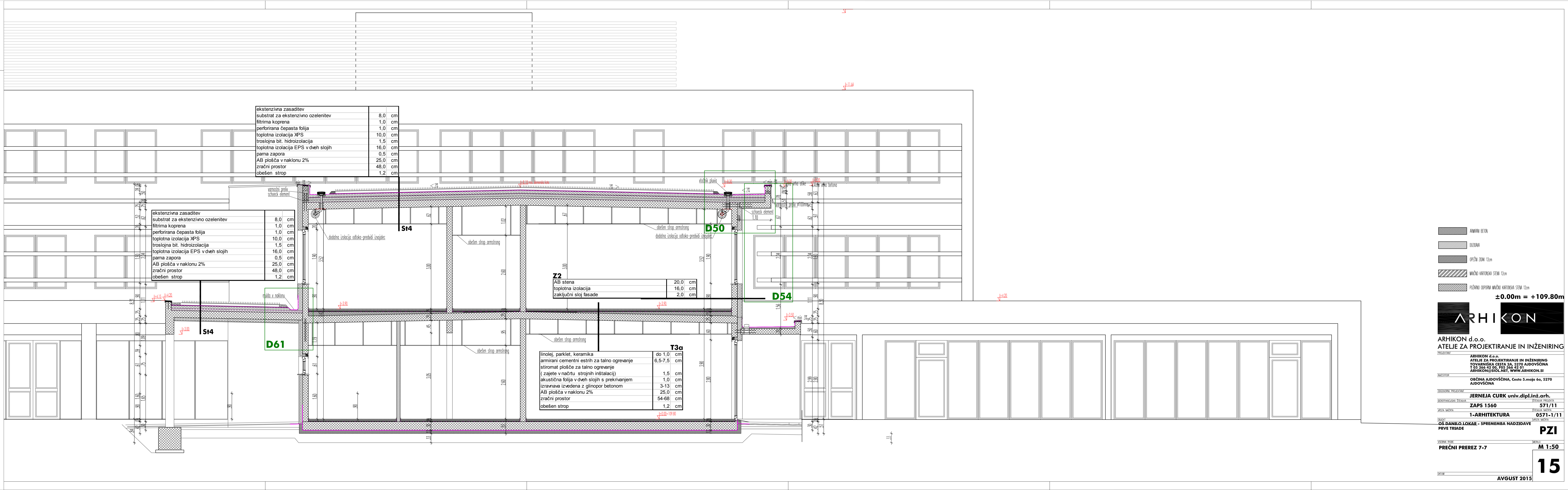
OS. DANILO LOKAR - VIŠJI DEL

AVGUST 2015

PZI
M 1:50
5



±0.00m = +109.80m
RHIKON
 ARHITEKTURA
 PROJEKTOVANJE IN INŽENIRING
 GATEL
 ARHITEKTURA
 NEJKA CURK univ.dipl.inž. arh.
 1979-1960
 571/111
 ARHITEKTURA
 571/111
 PRVI NABED
 PZI
 M 1:50
 9
 AVGUST 2015



ekstenzivna zasaditev	
substrat za ekstenzivno ozelenitev	8,0 cm
filtrirna koprena	1,0 cm
perforirana čepasta folija	1,0 cm
toplotna izolacija XPS	10,0 cm
troslajna bit. hidroizolacija	1,5 cm
toplotna izolacija EPS v dveh slojih	16,0 cm
parna zapora	0,5 cm
AB plošča v naklonu 2%	25,0 cm
zračni prostor	48,0 cm
obešen strop	1,2 cm

ekstenzivna zasaditev	
substrat za ekstenzivno ozelenitev	8,0 cm
filtrirna koprena	1,0 cm
perforirana čepasta folija	1,0 cm
toplotna izolacija XPS	10,0 cm
troslajna bit. hidroizolacija	1,5 cm
toplotna izolacija EPS v dveh slojih	16,0 cm
parna zapora	0,5 cm
AB plošča v naklonu 2%	25,0 cm
zračni prostor	48,0 cm
obešen strop	1,2 cm

Z2	
AB stena	20,0 cm
toplotna izolacija	16,0 cm
zaključni sloj fasade	2,0 cm

T3a	
linolej, parklet, keramika	do 1,0 cm
amirani cementni estrih za talno ogrevanje	6,5-7,5 cm
strijmat plošče za talno ogrevanje	
(zajete v načrtu strojnih inštalacij)	1,5 cm
akustična folija v dveh slojih s prekrivanjem	1,0 cm
izravnanje izvedeno z glinopor betonom	3-13 cm
AB plošča v naklonu 2%	25,0 cm
zračni prostor	54-68 cm
obešen strop	1,2 cm

- KAMPAN BETON
- OZIDANJE
- OPEČEN ZIDANJE 12cm
- MAŠNO KAPARSKA STENA 12cm
- POŠKANO OPEČENA MAŠNO KAPARSKA STENA 12cm

±0.00m = +109.80m

ARHIKON

ARHIKON d.o.o.
ATELJE ZA PROJEKTIRANJE IN INŽENIRING

PROJEKTANT: ARHIKON d.o.o.
ATELJE ZA PROJEKTIRANJE IN INŽENIRING
TOVARNIŠKA CESTA 2/A, 5270 AJDOVŠČINA
T 05 340 42 00, F 05 340 42 01
ARHIKON@SIOL.NET, WWW.ARHIKON.SI

INŽENIR: OBŠIRNA AJDOVŠČINA, Cesta 5.maja 6a, 5270 AJDOVŠČINA

ODGOVORNI PROJEKTANT: JERNEJA CURK univ.dipl.inž.arh.

PROJEKCIJSKA ŠIFRA: ZAPS 1560

ŠIFRA NAČRTA: 0571-1/11

VRSTA NAČRTA: 1-ARHITEKTURA

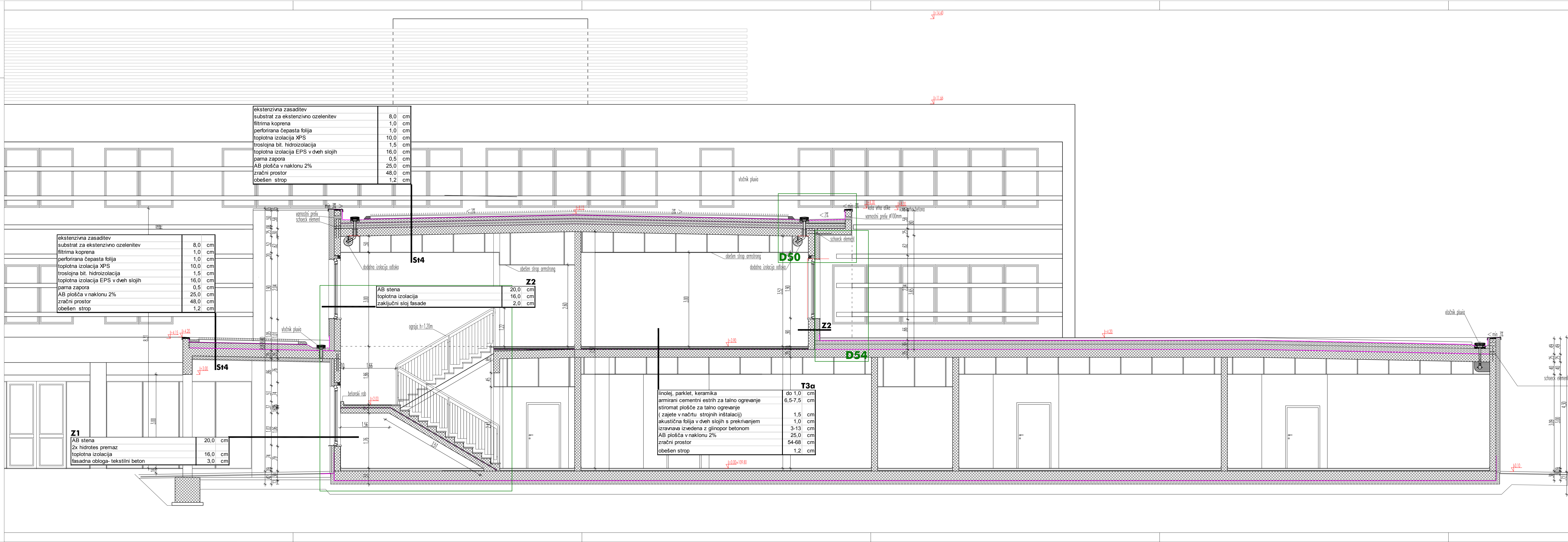
PROJEKT: OŠ DANILLO LOKAR - SPREMEMBA NADZIDAVE PRVE TRIADE

VRSTA PROJEKTA: PREČNI PREREZ 7-7

ŠIFRA: M 1:50

15

AVGUST 2015



ekstenzivna zasaditev	8,0	cm
substrat za ekstenzivno ozelenitev	1,0	cm
filtrirna koprena	1,0	cm
perforirana čepasta folija	1,0	cm
toplotna izolacija XPS	10,0	cm
troslajna bit. hidroizolacija	1,5	cm
toplotna izolacija EPS v dveh slojih	16,0	cm
parna zapora	0,5	cm
AB plošča v naklonu 2%	25,0	cm
zračni prostor	48,0	cm
obešen strop	1,2	cm

ekstenzivna zasaditev	8,0	cm
substrat za ekstenzivno ozelenitev	1,0	cm
filtrirna koprena	1,0	cm
perforirana čepasta folija	1,0	cm
toplotna izolacija XPS	10,0	cm
troslajna bit. hidroizolacija	1,5	cm
toplotna izolacija EPS v dveh slojih	16,0	cm
parna zapora	0,5	cm
AB plošča v naklonu 2%	25,0	cm
zračni prostor	48,0	cm
obešen strop	1,2	cm

Z1	AB stena	20,0	cm
	2x hidrototes premaz	16,0	cm
	toplotna izolacija	3,0	cm
	fasadna obloga- tekstilni beton		

T3a	linolej, parklet, keramika	do 1,0	cm
	armirani cementni estih za talno ogrevanje	6,5-7,5	cm
	stiromat plošče za talno ogrevanje (zajete v načrtu strojnih inštalacij)	1,5	cm
	akustična folija v dveh slojih s prekrivanjem	1,0	cm
	izravnava izvedena z glinopor betonom	3-13	cm
	AB plošča v naklonu 2%	25,0	cm
	zračni prostor	54-68	cm
	obešen strop	1,2	cm

- ARMIRAN BETON
- OPEČEN ZIDAK 12cm
- MIVČNA KARTONSKA STENA 12cm
- POVRNO OPEČENA MIVČNA KARTONSKA STENA 12cm

±0.00m = +109.80m

ARHIKON

ARHIKON d.o.o.
ATELJE ZA PROJEKTIRANJE IN INŽENIRING

PROJEKTANT: ARHIKON d.o.o.
ATELJE ZA PROJEKTIRANJE IN INŽENIRING
TOVARNIŠKA CESTA 2A, 5270 AJDOVŠČINA
T 05 330 42 00, F 05 330 42 01
ARHIKON@SOLINET, WWW.ARHIKON.SI

IZOŠTET: OŠ DANILLO LOKAR - SPREMEMBA NADZIDAVE PRVE TRIADE

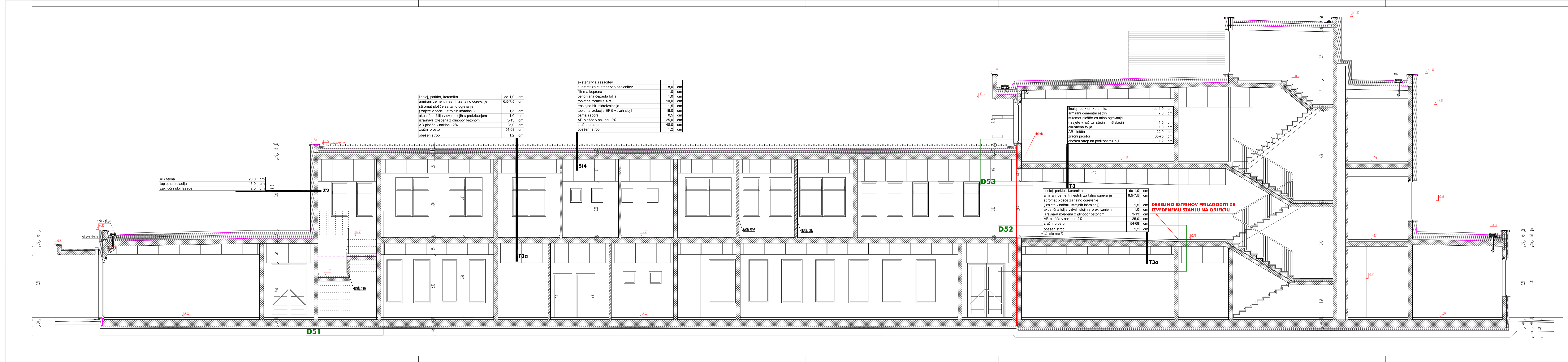
IZOŠTET: OŠ DANILLO LOKAR - SPREMEMBA NADZIDAVE PRVE TRIADE

VRSTNA RISA: PREČNI PREREZI 7a-7a

ŠKALA: M 1:50

AVGUST 2015

15a



linolej, parkiet, keramika	do 1,0 cm	ekstenzivna zasaditev	8,0 cm
armirani cementni estrih za talno ogrevanje	6,5-7,5 cm	substrat za ekstenzivno ozelenitev	1,0 cm
stromat plošče za talno ogrevanje (zajete v načrtu strojnih inštalacij)	1,5 cm	filtrna krogla	1,0 cm
akustična folija v dveh stojih s prekrivanjem	3-13 cm	perforirana čepasta folija	1,0 cm
izravnavna izvedena z glinopor betonom	25,0 cm	toplotna izolacija XPS	10,0 cm
AB plošča v naklonu 2%	54-68 cm	toplotna izolacija EPS v dveh stojih	1,5 cm
zračni prostor	1,2 cm	parna zapora	0,5 cm
obešen strop		AB plošča v naklonu 2%	25,0 cm
		zračni prostor	48,0 cm
		obešen strop	1,2 cm

AB stena	20,0 cm
toplotna izolacija	16,0 cm
zaključni sloj fasade	2,0 cm

linolej, parkiet, keramika	do 1,0 cm
armirani cementni estrih	7,0 cm
stromat plošče za talno ogrevanje (zajete v načrtu strojnih inštalacij)	1,5 cm
akustična folija	1,0 cm
AB plošča	22,0 cm
zračni prostor	35-75 cm
obešen strop na podkonstrukciji	1,2 cm

linolej, parkiet, keramika	do 1,0 cm
armirani cementni estrih za talno ogrevanje	6,5-7,5 cm
stromat plošče za talno ogrevanje (zajete v načrtu strojnih inštalacij)	1,5 cm
akustična folija v dveh stojih s prekrivanjem	3-13 cm
izravnavna izvedena z glinopor betonom	25,0 cm
AB plošča v naklonu 2%	54-68 cm
zračni prostor	1,2 cm
obešen strop	

DEBELINO ESTRIHOV PRILAGODITE ŽE IZVEDENEMU STANJU NA OBJEKTU

- ARMIRAN BETON
- KAMNARSKA OPEKA
- OPEKA STEN 12cm
- MNOŠI KAMNARSKA STEN 12cm
- MNOŠI OPEKANA MNOŠI KAMNARSKA STEN 12cm

±0.00m = +109.80m



ARHIKON d.o.o.
ATELJE ZA PROJEKTIRANJE IN INŽENIRING

ARHIKON d.o.o.
ATELJE ZA PROJEKTIRANJE IN INŽENIRING
TOVARNIŠKA CESTA 36, 5270 AJDOVŠČINA
T. 05 300 43 00, F. 05 300 43 01
ARHIKON@GMAIL.NET, WWW.ARHIKON.SI

OBČINA AJDOVŠČINA, Cesta 5.maja 6a, 5270 AJDOVŠČINA

JERNEJA CURK univ.dipl.inž.arh.

ZAPS 1560 571/11

1-ARHITEKTURA 0571-1/11

OS DANILLO LOKAR - SPREMEMBA NADZIDAVE

PRVE TRIADE **PZI**

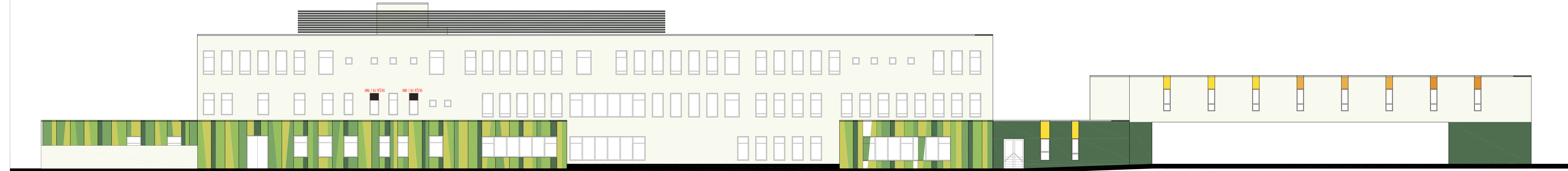
VZDOLŽNI PREREZ 10-10 M 1:50

19

AVGUST 2015



FASADA JUG M1:100



FASADA SEVER, FASADA JUG

±0.00m = +109.80m

ARHIKON

ARHIKON d.o.o.
ATELJE ZA PROJEKTIRANJE IN INŽENIRING

ARHIKON d.o.o.
ATELJE ZA PROJEKTIRANJE IN INŽENIRING
TOVARNIŠKA CESTA 2A, 5270 AJDOVIŠČINA
T: 05 396 42 00, F: 05 396 42 01
ARHIKON@GOL.NET, WWW.ARHIKON.SI

PROJEKT: OBČINA AJDOVIŠČINA, Cesta 5. maja 6a, 5270 AJDOVIŠČINA

ODGOVORNI PROJEKTANT: JERNEJA CURK univ.dipl.inž.arh.

ODGOVORNA STRUKČNA ENOTA: ZAPS 1560 571/11

PROJEKTNA FASE: 1-ARHITEKTURA 0571-1/11

OS: DANILO LOKAR - SPREMEMBA NADZIDAVE PRVE TRIADE **PZI**

PROJEKTNA TITULA: FASADA SEVER, FASADA JUG M 1:50

23

AVGUST 2015

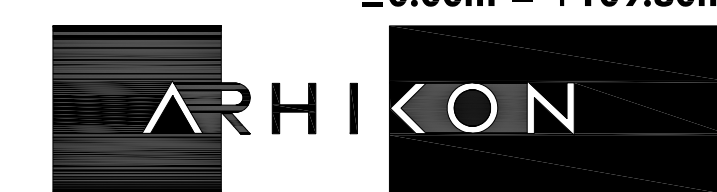


FASADA ZAHOD M1:100



FASADA VZHOD M1:100

±0.00m = +109.80m



ARHIKON d.o.o.
ATELJE ZA PROJEKTIRANJE IN INŽENIRING

PROJEKTANT
ARHIKON d.o.o.
ATELJE ZA PROJEKTIRANJE IN INŽENIRING
TOVARNIŠKA CESTA 2A, 5270 AJDOVŠČINA
T 05 366 42 00, F05 366 42 01
ARHIKON@SIOL.NET, WWW.ARHIKON.SI

INVESTITOR
OBČINA AJDOVŠČINA, Cesta 5.maja 6a, 5270
AJDOVŠČINA

ODGOVORNI PROJEKTANT
JERNEJA CURK univ.dipl.inž.arh.

IDENTIFIKACIJSKA ŠTEVILKA
ZAPS 1560

ŠTEVILKA PROJEKTA
571/11

VRSTA NADZORA
1-ARHITEKTURA

ŠTEVILKA NADZORA
0571-1/11

PROJEKT
OŠ DANILO LOKAR - SPREMEMBA NADZIDAVE
PRVE TRIADE

PZI

VRŠNA ROK
FASADA ZAHOD, FASADA VZHOD

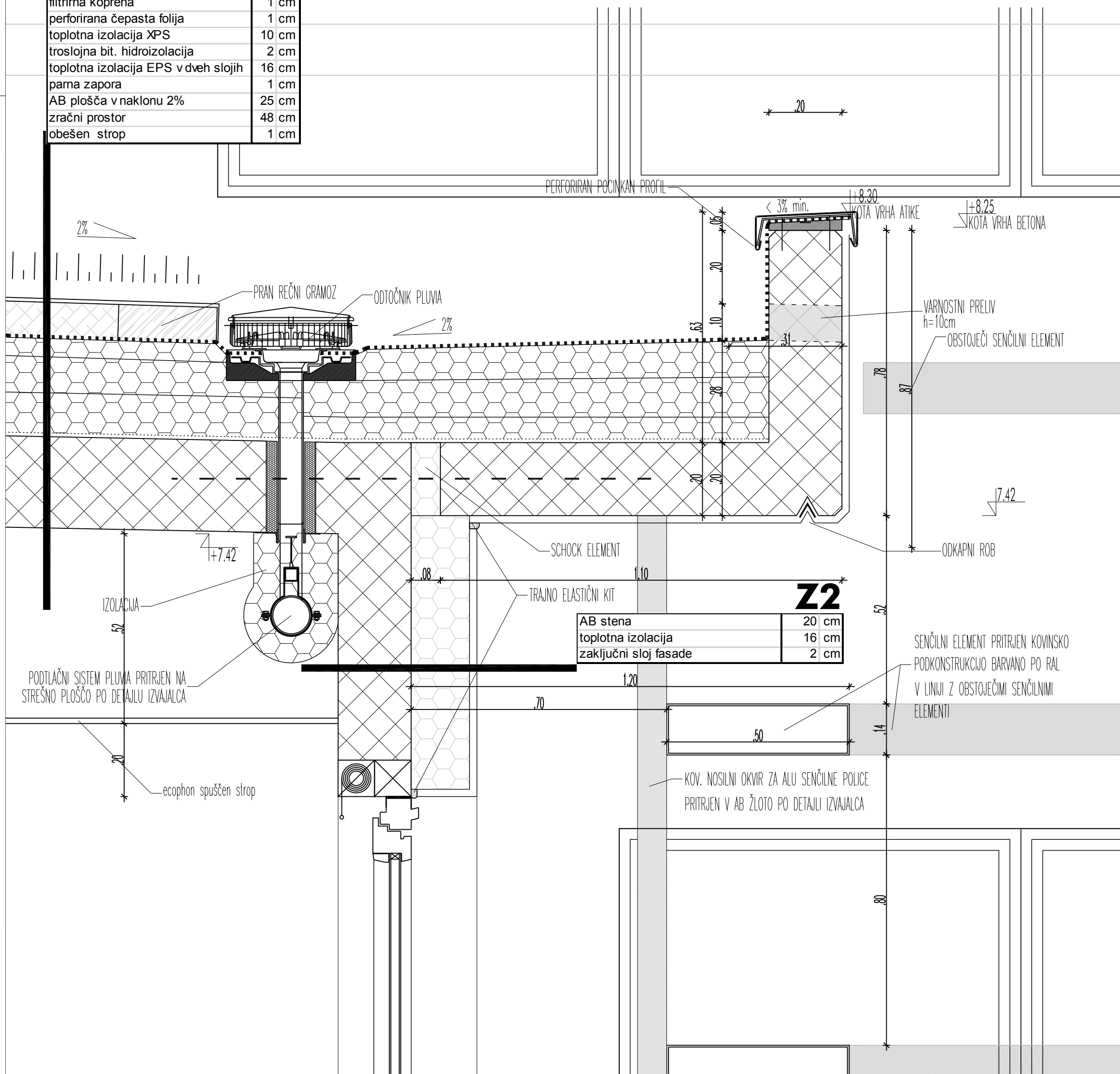
M 1:50

24

AVGUST 2015

S14

ekstenzivna zasaditev	
substrat za ekstenzivno ozelenitev	8 cm
filtrirna koprena	1 cm
perforirana čepasta folija	1 cm
toplotna izolacija XPS	10 cm
troslojna bit. hidroizolacija	2 cm
toplotna izolacija EPS v dveh slojih	16 cm
parna zapora	1 cm
AB plošča v naklonu 2%	25 cm
zračni prostor	48 cm
obešen strop	1 cm



Z2

AB stena	20 cm
toplotna izolacija	16 cm
zaključni sloj fasade	2 cm

ATIKA NAD VZHODNO FASADO
M 1:10

DETAJL 50

linolej, parklet, keramika	do 1,0 cm
armirani cementni estrih	6 cm
akustična folija	1 cm
stiromat plošče	2,50 cm
lahki beton glinopor	3-13 cm
AB plošča	25 cm
zračni prostor	54-68 cm
obešen strop na podkonstrukciji	1 cm

linolej	1,00 cm
cementni estrih	5,00 cm
AB stopnica	6,00 cm
akustična folija	1,00 cm
AB plošča	16,00 cm

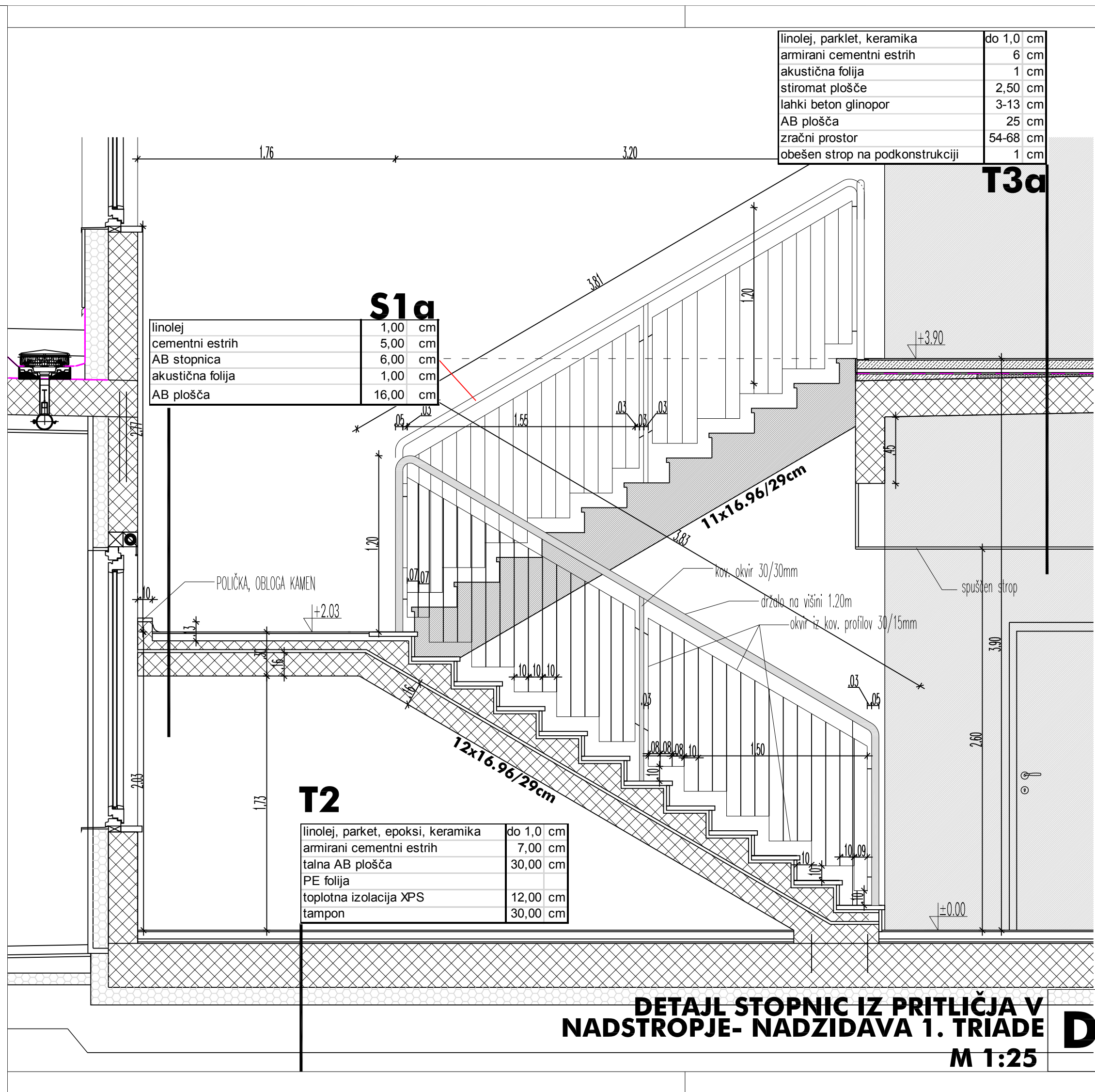
T2

linolej, parket, epoksi, keramika	do 1,0 cm
armirani cementni estrih	7,00 cm
talna AB plošča	30,00 cm
PE folija	
toplotna izolacija XPS	12,00 cm
tampon	30,00 cm

T3a

**DETAJL STOPNIC IZ PRITLIČJA V
NADSTROPJE- NADZIDAVA 1. TRIADE
M 1:25**

DETAJL 51



IST4

SPUŠČEN STROP
DILATACIJSKA INOX PLOČEVINA, deb. 0.8mm,
ŠIRINE 40cm PO CELOTNI DOLŽINI

T3a

linolej, parklet, keramika	do 1,0	cm
armirani cementni estrih za talno ogrevanje	6,5-7,5	cm
stiromat plošče za talno ogrevanje (zajete v načrtu strojnih inštalacij)	1,5	cm
akustična folija v dveh slojih s prekrivanjem	1,0	cm
izravnavna izvedena z glinopor betonom	3-13	cm
AB plošča v naklonu 2%	25,0	cm
zračni prostor	54-68	cm
obešen strop	1,2	cm

DEBELINO ESTRIHOV PRILAGODITI ŽE
IZVEDENEMU STANJU NA OBJEKTU!

LAHKI BETON GLINOPOR POD NAKLONOM

3-17cm

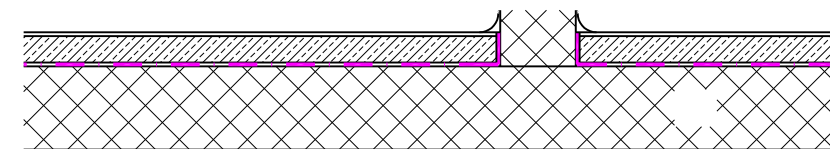
STIROMAT PLOŠČE 1.5cm

ARM CEM. ESTRIH

NAKLON RAMPE 2.5%

ALU DILATACIJSKI PROFIL
(DILATACIJA LINOLEJA)

+3.90



SPUŠČEN STROP ARMSTRONG
h=2.60m

T3

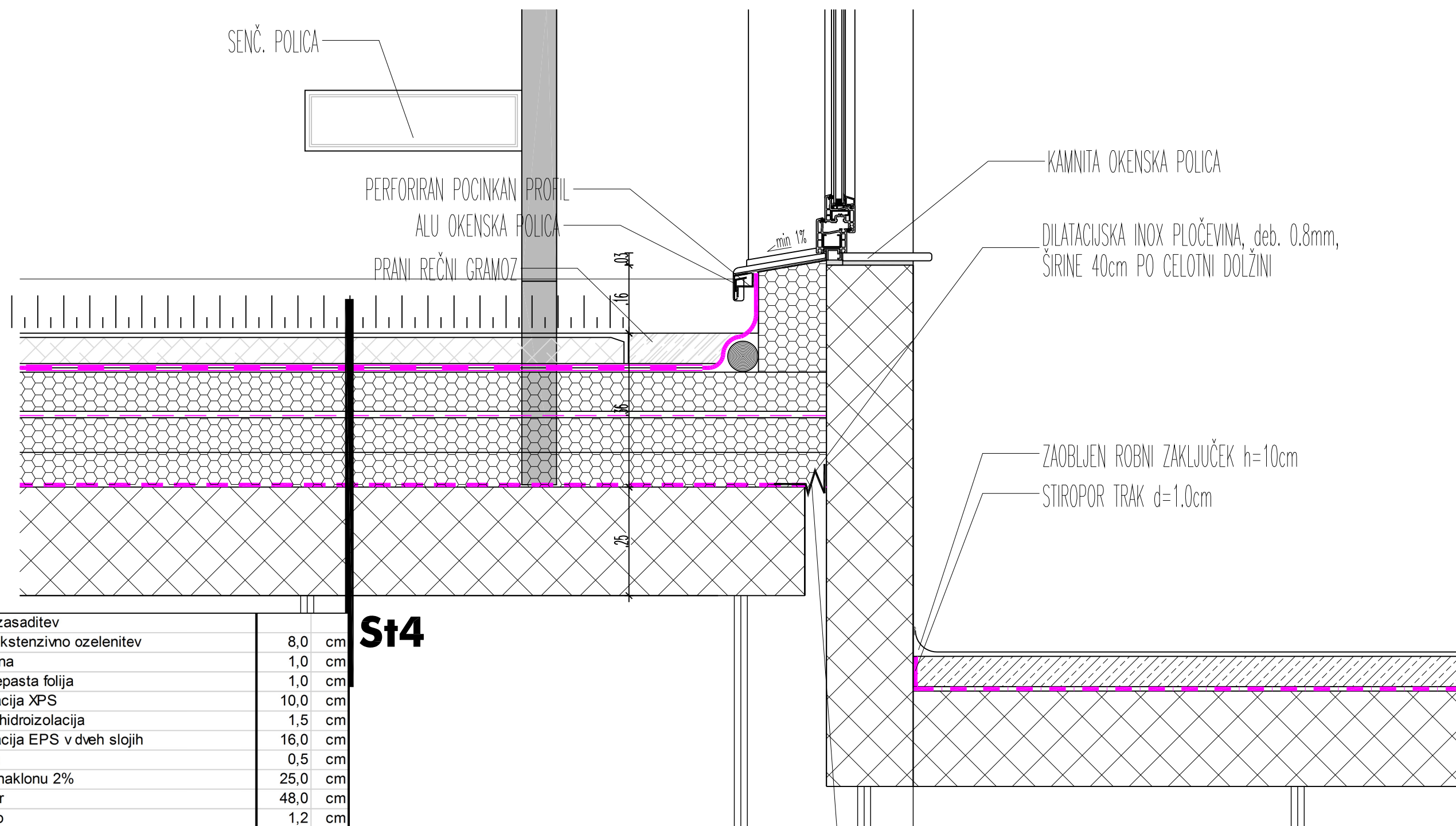
linolej, parklet, keramika	do 1,0	cm
armirani cementni estrih	7,0	cm
stiromat plošče za talno ogrevanje (zajete v načrtu strojnih inštalacij)	1,5	cm
akustična folija	1,0	cm
AB plošča	22,0	cm
zračni prostor	35-75	cm
obešen strop na podkonstrukciji	1,2	cm

ALU DILATACIJSKI PROFIL
(DILATACIJA LINOLEJA)

3.72

**RAMPA NA PREHODU IZ OBSTOJEČEGA V
NADZIDANO 1. NADSTROPJE
M 1:20**

DETAJL 52

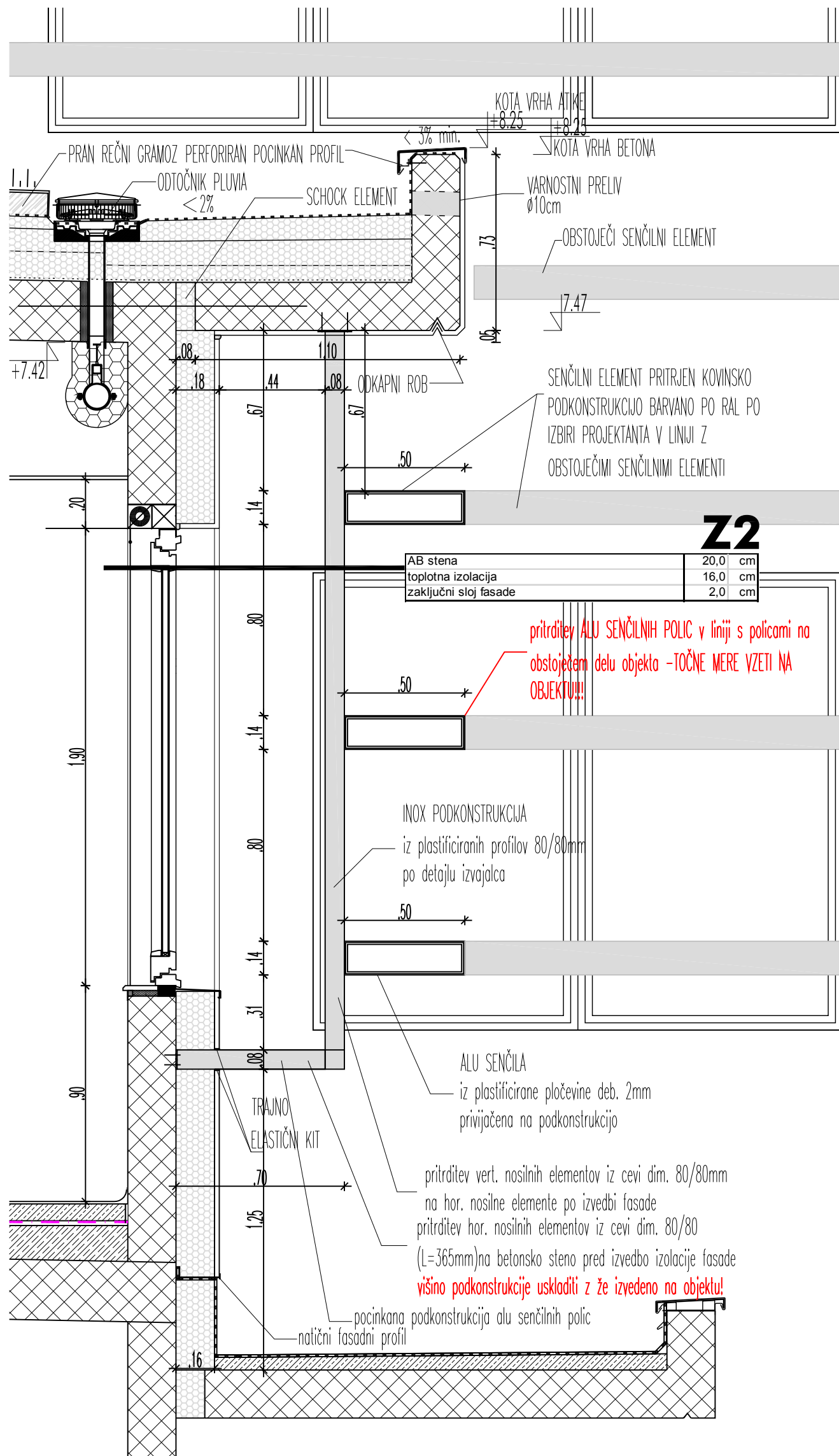


ekstenzivna zasaditev		
substrat za ekstenzivno ozelenitev	8,0	cm
filtrirna koprena	1,0	cm
perforirana čepasta folija	1,0	cm
toplotna izolacija XPS	10,0	cm
troslojna bit. hidroizolacija	1,5	cm
toplotna izolacija EPS v dveh slojih	16,0	cm
parna zapora	0,5	cm
AB plošča v naklonu 2%	25,0	cm
zračni prostor	48,0	cm
obešen strop	1,2	cm

St4

**PRIKLJUČITEV KRITINE - NADZIDAVA
NA FASADO 2. NADSTROPJE
M 1:10**

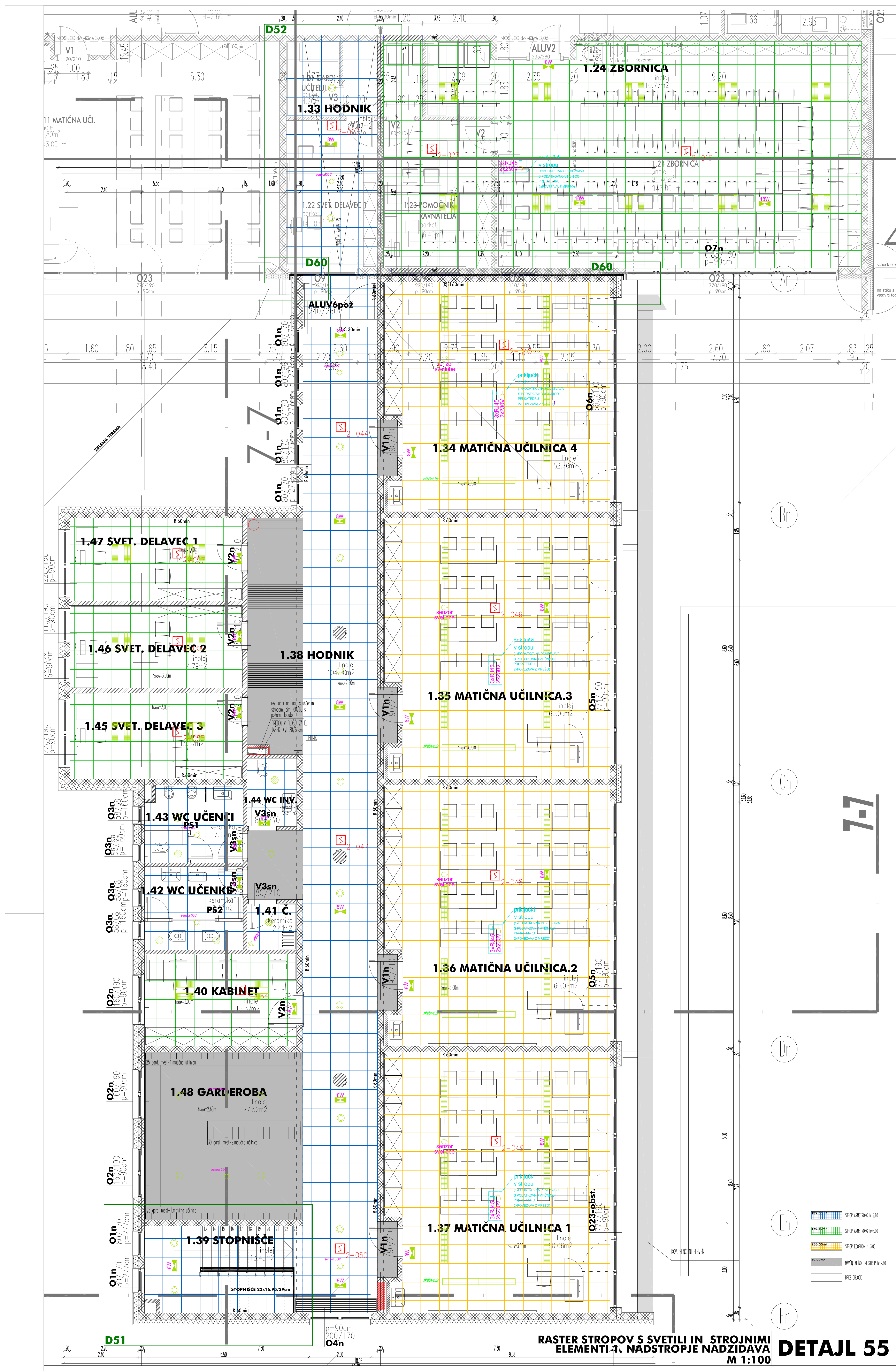
DETAILJL 53



TOČNE MERE KONČNE POZICIJE ALU SENČILNIH POLIC USKLADITI S POZICIJO OBSTOJEČIH, MERE VZETI NA OBJEKTU!

DETAJL SENČIL VZHODNA FASADA NADZIDAVE
M 1:20

DETAJL 54



RASTER STROPOV S SVETILI IN STROJNIMI ELEMENTI 1. NADSTROPJE NADZIDAVA
DETAILJ 55
 M 1:100

	STROP ANKROVNI h=100
	STROP ANKROVNI h=100
	STROP ISKROVNI h=100
	MAČN. INVAZIVNI STROP h=200
	BRZ. CELEZ

7-7

Dn

En

Fn

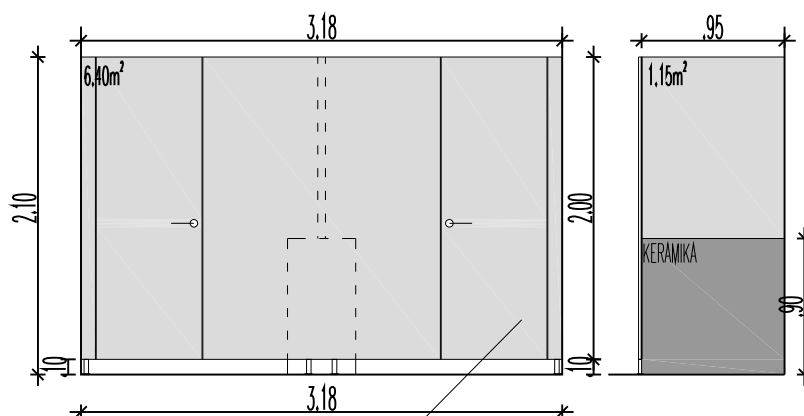
KON. SENČNIK ELEMENT

OBJEKT LOKACIJA	OŠ DANILO LOKAR - SPREMEMBA NADZIDAVE PRVE TRIADE
INVESTITOR	OBČINA AJDOVŠČINA, Cesta 5.maja 6a, 5270 AJDOVŠČINA
PROJEKTANT	ARHIKON d.o.o., Atelje za projektiranje in inženiring Tovarniška c. 2A, 5270 Ajdovščina

DETAJL 56

SHEME PREGRADNIH STEN V SANITARIJAH- NADZIDAVA

OBJEKT LOKACIJA	OŠ DANILO LOKAR - SPREMEMBA NADZIDAVE PRVE TRIADE
INVESTITOR	OBČINA AJDOVŠČINA, Cesta 5.maja 6a, 5270 AJDOVŠČINA
PROJEKTANT	ARHIKON d.o.o., Atelje za projektiranje in inženiring Tovarniška c. 2A, 5270 Ajdovščina
OZNAKA	1. NADSTROPJE NAD 1. TRIADO S11
DIMENZIJA	318/210 + 95/120cm
ŠT. KOSOV	1 kos
MERILO	M 1:50

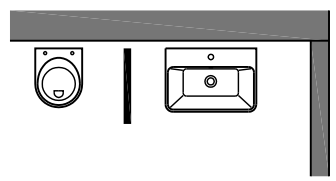
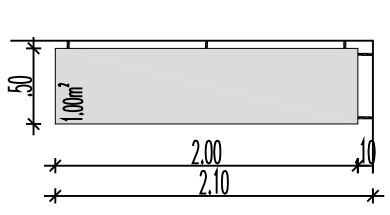
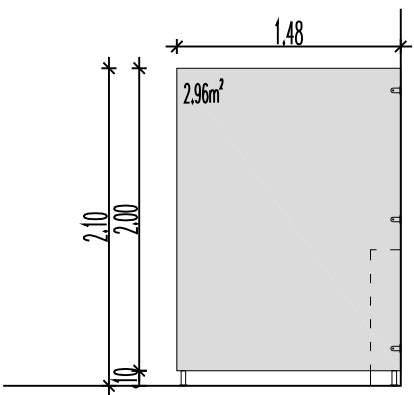
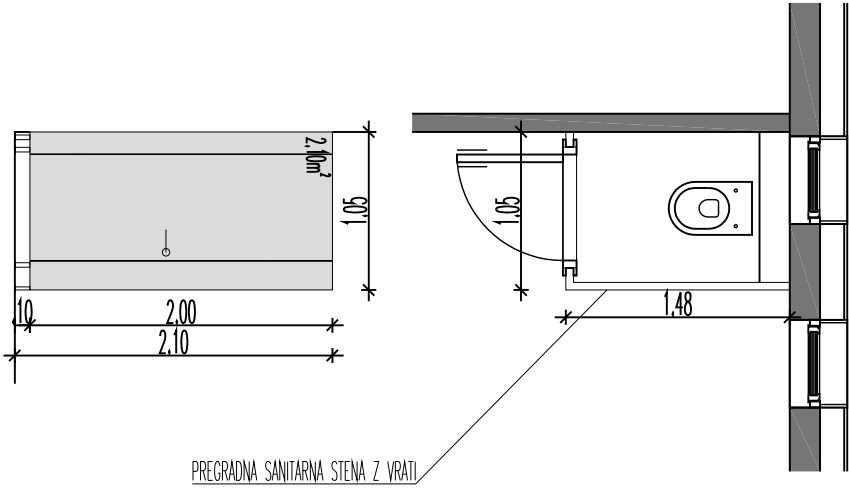


PREGRADNA SANITARNA STENA Z VRATI - 2 KABINI



OPIS	PREGRADNA SANITARNA STENA Z VRATI - 2 KABINI Pregradna sanitarna stena z vrati dimenzij 318/210 + 95/120cm, 2x vrata, površina sten 7.50m ²
OPOMBA	TOČNE MERE VZETI NA OBJEKTU!

OBJEKT LOKACIJA	OŠ DANILO LOKAR - SPREMEMBA NADZIDAVE PRVE TRIADE	
INVESTITOR	OBČINA AJDOVŠČINA, Cesta 5.maja 6a, 5270 AJDOVŠČINA	
PROJEKTANT	ARHIKON d.o.o., Atelje za projektiranje in inženiring Tovarniška c. 2A, 5270 Ajdovščina	
OZNAKA	1. NADSTROPJE NAD 1. TRIADO	S12
DIMENZIJA	148/210 + 105/210cm	
ŠT. KOSOV	1 kos	
MERILO	M 1:50	



OPIS	PREGRADNA SANITARNA STENA Z VRATI - 1 KABINA Pregradna sanitarna stena z vrati dimenzij 148/210 + 105/210cm, 1x vrata, površina sten 5.10m ²	
OPOMBA	TOČNE MERE VZETI NA OBJEKTU!	



LINOLEJI			
OZNAKA	BARVA	KODA PROIZVAJALCA	PROSTORI
MARMOLEUM			
1	SVETLO ZELENA	3885 SPRING BUDS	UČILNICE, VHODI, LOŽE
2	SVETLO RUMENA	3251 LEMON ZEST	UČILNICE, VHODI, LOŽE, UPRAVA
	SVETLO RUMENA-POVEZOVALNI HODNIK	3251 LEMON ZEST	UČILNICE, VHODI, LOŽE, UPRAVA
3	SVETLO ORANŽNA	3241 ORANGE SORBET	UČILNICE, VHODI, LOŽE
STOPNIŠČE - ČELNE PLOSKVE SO VKLJUČENE V KVADRATURE POSAMEZNIH BARV			
A	RUMENA	3125 GOLDEN SUNSET	LOŽE V UČILNICE
B	ORANŽNA	3126 KYOTO	LOŽE V UČILNICE
C	TEMNA ORANŽNA	3131 SCARLET	LOŽE V UČILNICE
D	SVETLO ZELENA	3224 CHARTREUSE	LOŽE V UČILNICE
E	TEMNOZELENA	3247 GREEN	LOŽE V UČILNICE
F	MODRA	3205 LAPIS LAZULI	LOŽE V SANITARIJE
N1	NORAPLAN SIGNA NEZDRSNA RUMENA	2959	
N2	NORAPLAN SIGNA NEZDRSNA ORANŽNA	2957	

VSE KVADRATURE BREZ ZAOKROŽNIC			
STENE - BARVA UČILNIC, UPRAVA, SANITARIJE, STOPNIŠČE - PASTELNA BARVA			
OZNAKA	BARVA	KODA PROIZVAJALCA	PROSTORI
JUB JUMIX			
SA	pastelna rumena	1014	UČILNICE, KABINETI
SB	pastelna oranžna	2153	UČILNICE, KABINETI
SC	pastelna zelena	2284-DEMIT	UČILNICE KABINETI
SD	beli, bela pralna(HODNIKI) BELA		HODNIKI, UPRAVA, VRHNI DELSANITARIJ

STENE - LOŽE V UČILNICE			
OZNAKA	BARVA	KODA PROIZVAJALCA	PROSTORI
NCS LESTVICA			
1L	RUMENA	NCS S 0560Y	
1LL	RUMENA	NCS S 0560Y+LATEX	
2L	ORANŽNA	NCS 0580 Y50R	
2LL	ORANŽNA	NCS 0580 Y50R+LATEX	
3L	TEMNO ORANŽNA	NCS 2070 Y90R	
3LL	TEMNO ORANŽNA	NCS 2070 Y90R+LATEX	
4L	MODRA	NCS 4050-R80B	
4LL	MODRA	NCS 4050-R80B+LATEX	
5L	SVETLO ZELENA	NCS 0570-G60Y	
5LL	SVETLO ZELENA	NCS 0570-G60Y+LATEX	
6L	TEMNO ZELENA	NCS 2050-G40Y	
6LL	TEMNO ZELENA	NCS 2050-G40Y+LATEX	
7L			
7LL			

VRATA - OKVIRJI		
OZNAKA	BARVA	KODA PROIZVAJALCA
RAL ali NCS LESTVICA		
VO1	RUMENA	RAL 1018 ali NCS S 0560Y
VO2	ORANŽNA	RAL 2003 ali NCS 0580 Y50R
VO3	RDEČA	RAL 2002 ali NCS 2070 Y90R
VO4	MODRA	RAL 5010 ali NCS 4050 R80B
VO5	SVETLO ZELENA	NCS 0570 G60Y
VO6	TEMNO ZELENA	NCS 2050 G40Y

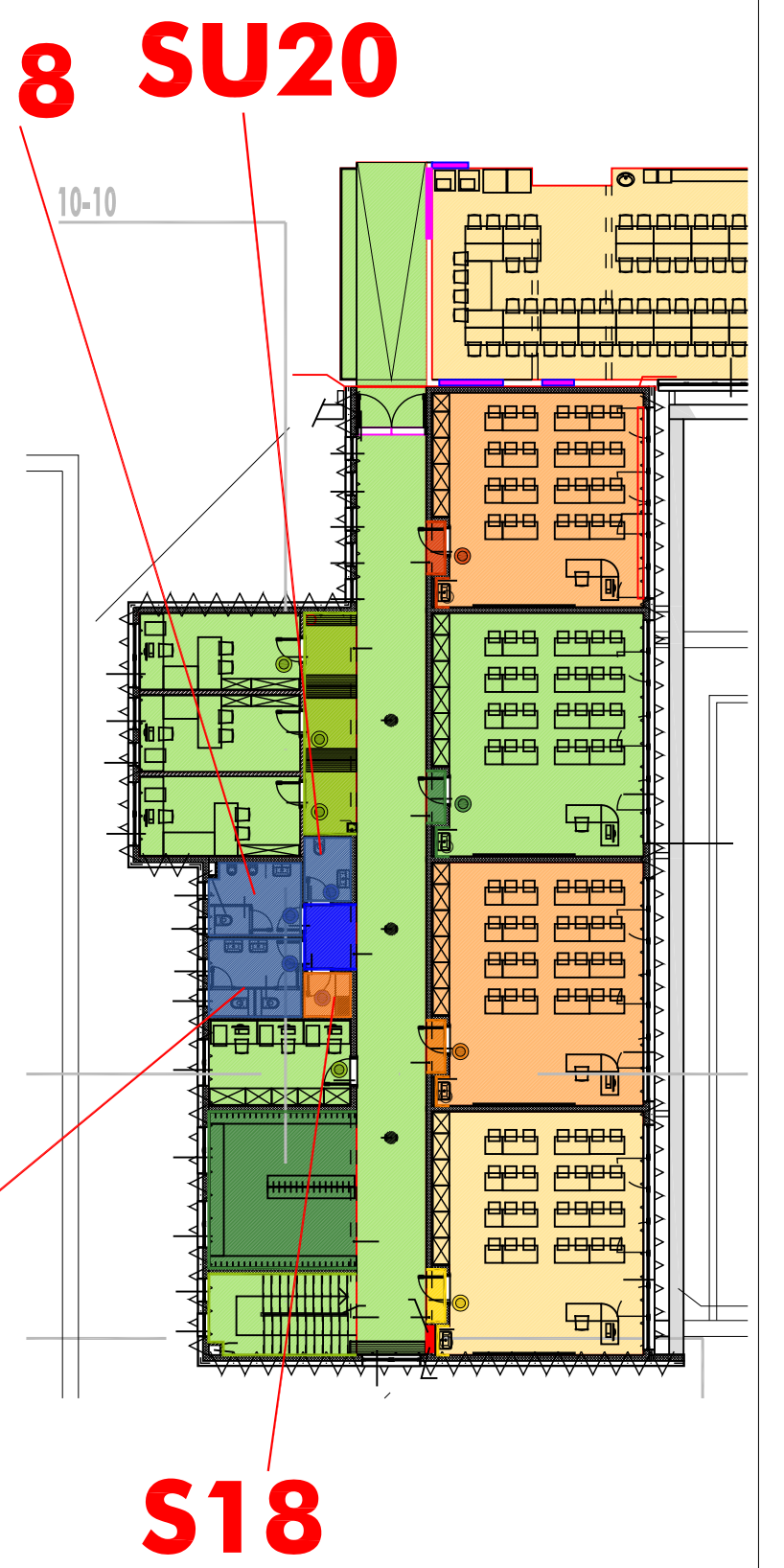
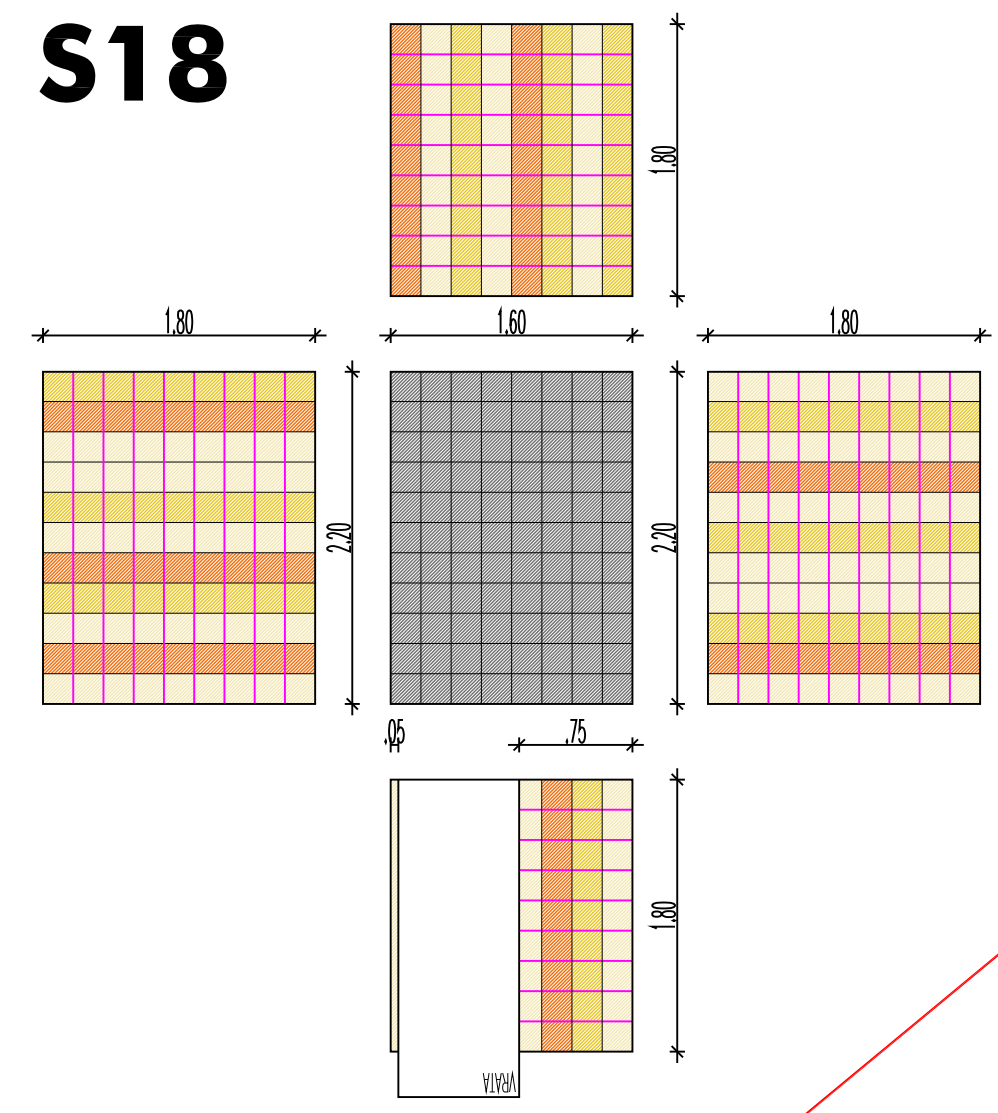
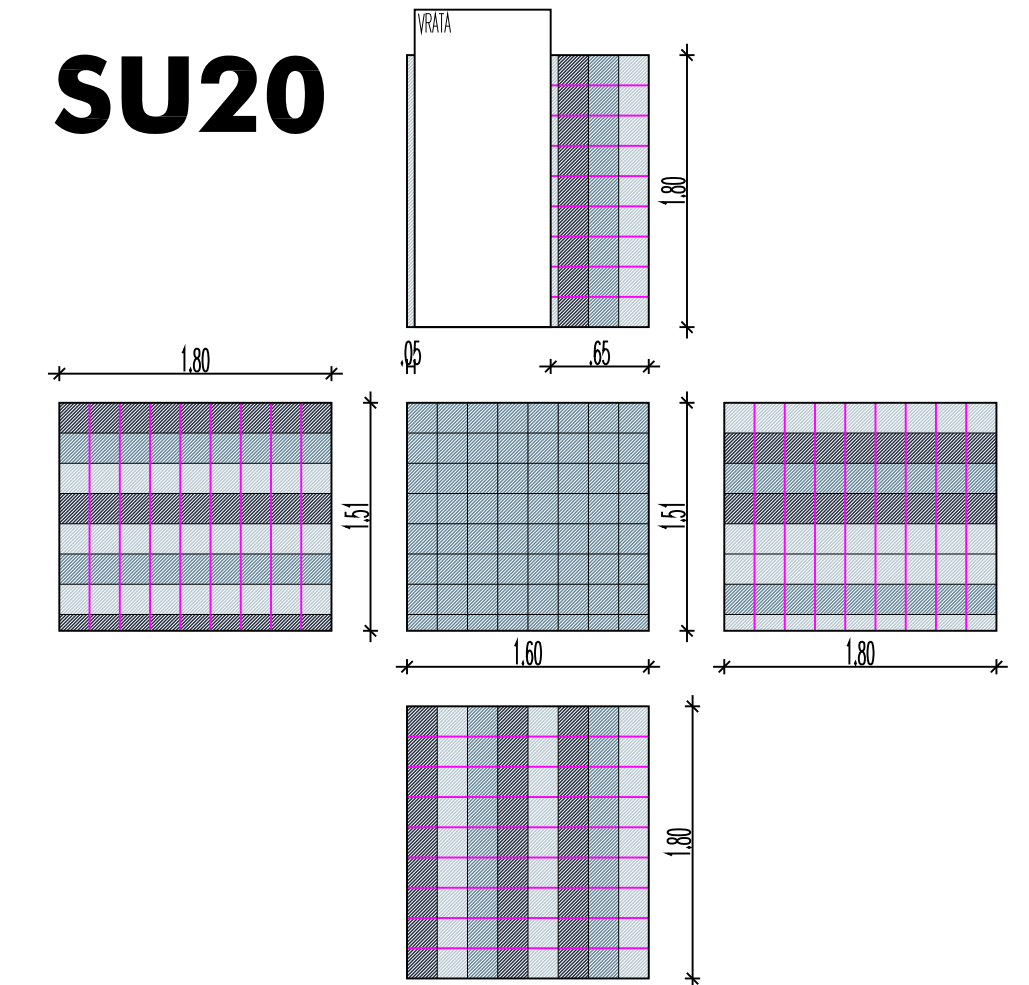
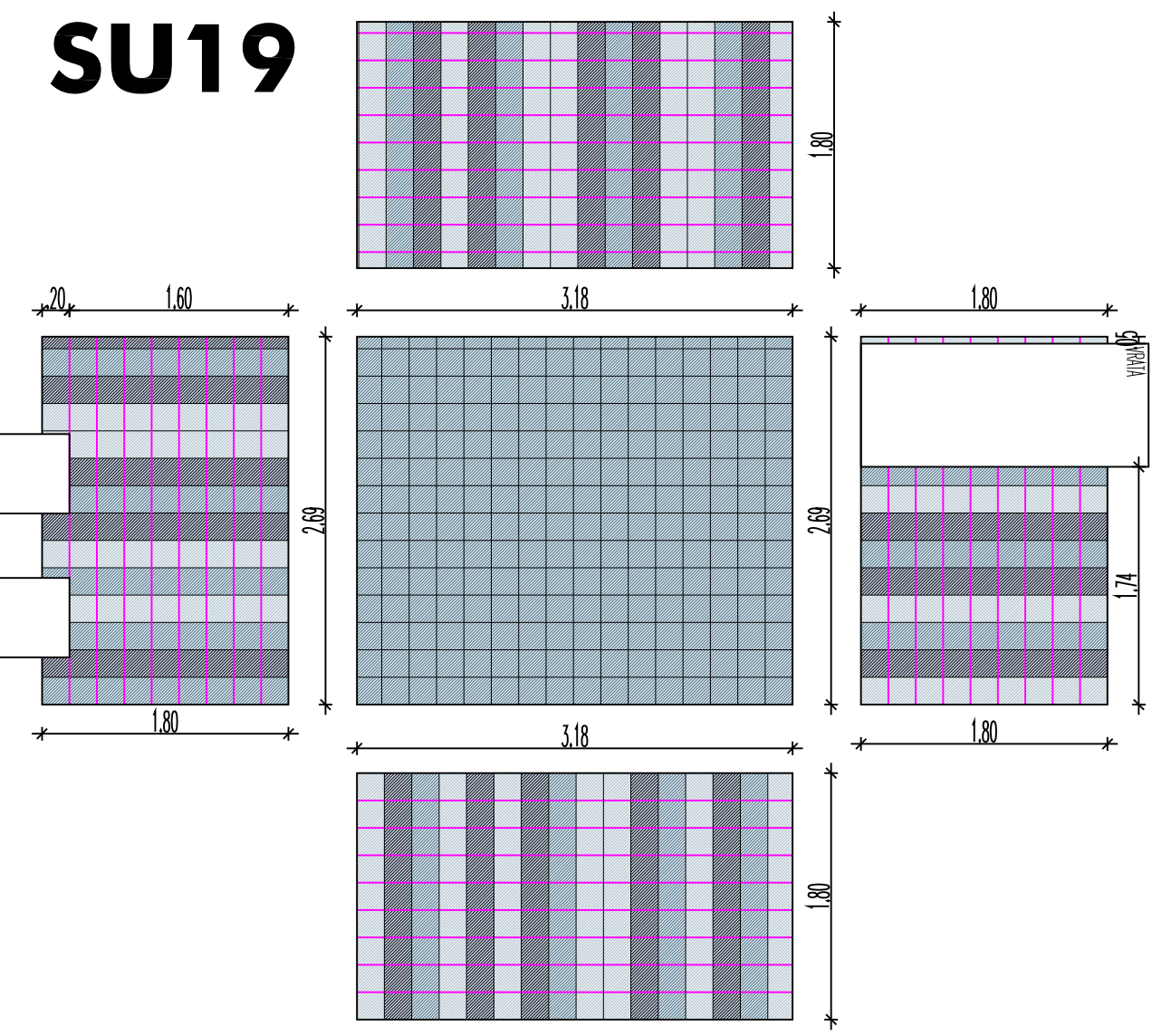
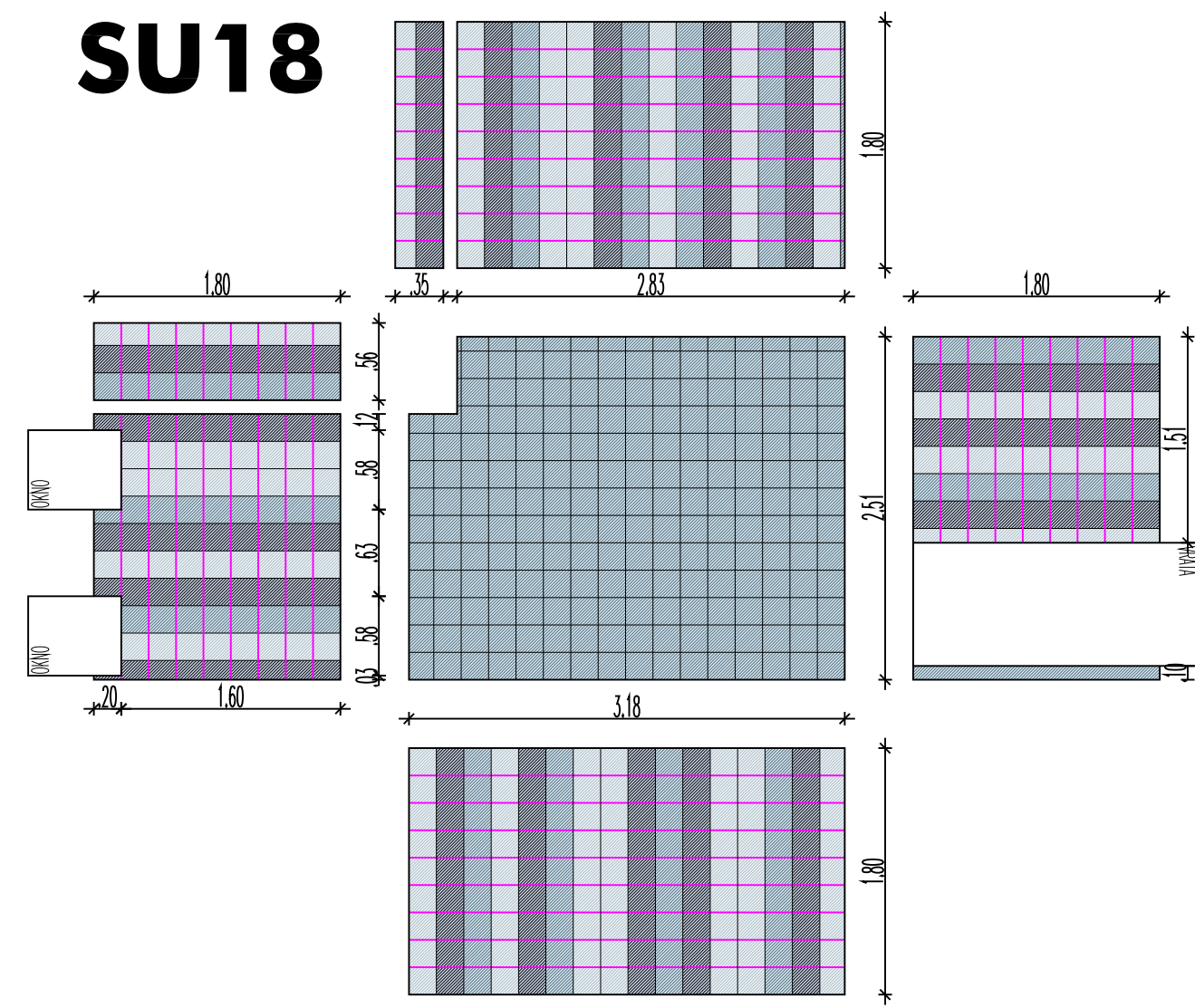
VRATA - KRILA		
OZNAKA	BARVA	KODA PROIZVAJALCA
RESOPAL 2018		
VK1	RUMENA	D483-60
VK2	ORANŽNA	0336-60
VK3	RDEČA	1511-60
VK4	MODRA	0760-60
VK5	SVETLO ZELENA	0617-60
VK6	TEMNO ZELENA	9429-60
VK7	BELA VRATA	9429-60

UMIVALNIKI V UČILNICAH			
OZNAKA	BARVA	KODA PROIZVAJALCA	PROSTORI
KERROCK - UMIVALNIKI V UČILNICAH			
K1	RUMENA	LEMON 201	
K2	ORANŽNA	ORANGE 300	
K3	RDEČA	CHERRY 400	
K4	MODRA	SMOKEY BLUE 717	
K5	SVETLO ZELENA	SUMMER GREEN 621	
K6	TEMNO ZELENA	GRASSY GREEN 620	

TOČNE MERE VZETI NA OBJEKTU!

BARVNA ŠTUDIJA NADZIDAVALA
M 1:100

DETAJL 57



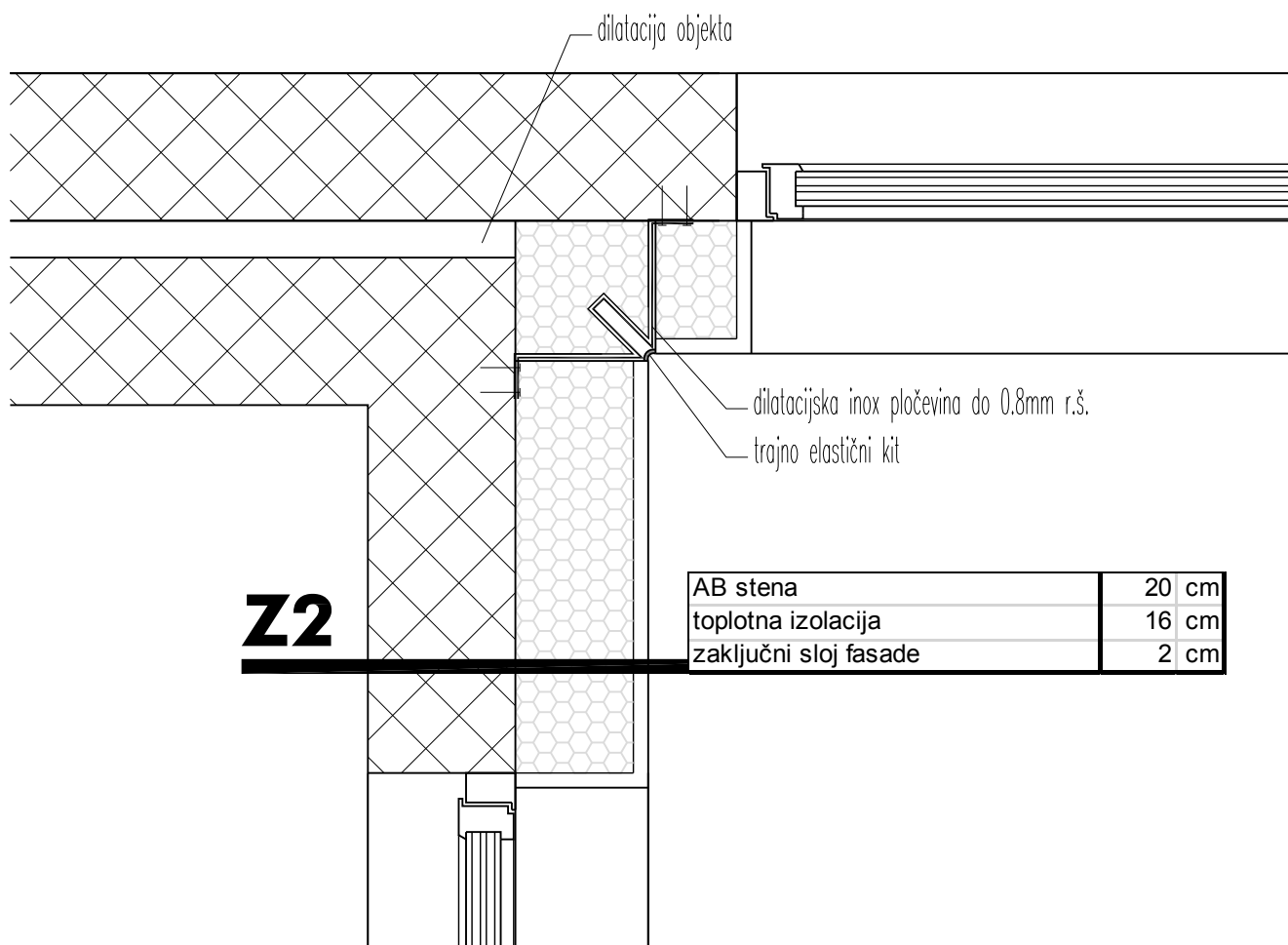
- 18.75 m² KERAMIKA TLA
KERAMIKA KERAMIKA - SVINČENI
VARNI TENCERJESTI - OŠTRA ROBA ZAOKROŽENI
- 18.90 m² KERAMIKA STENA
VIT KERAMIKA - SVINČENI
VARNI TENCERJESTI - OŠTRA ROBA ZAOKROŽENI DO VIŠINE 1.80M
- 12.95 m² KERAMIKA STENA
VIT KERAMIKA - SVINČENI
VARNI TENCERJESTI - ROBA BUJ ZAOKROŽENI DO VIŠINE 1.80M
- 15.65 m² KERAMIKA STENA
VIT KERAMIKA - SVINČENI
VARNI TENCERJESTI - ROBA ČISTO ZAOKROŽENI DO VIŠINE 1.80M
- 3.55 m² KERAMIKA TLA
KERAMIKA KERAMIKA - SVINČENI
VARNI TENCERJESTI - OŠTRA ROBA ZAOKROŽENI
- 5.80 m² KERAMIKA STENA
VIT KERAMIKA - SVINČENI
VARNI TENCERJESTI - ROBA BUJ ZAOKROŽENI DO VIŠINE 1.80M
- 3.60 m² KERAMIKA STENA
VIT KERAMIKA - SVINČENI
VARNI TENCERJESTI - OŠTRA ROBA ZAOKROŽENI DO VIŠINE 1.80M
- 2.90 m² KERAMIKA STENA
VIT KERAMIKA - SVINČENI
VARNI TENCERJESTI - OŠTRA ROBA ZAOKROŽENI DO VIŠINE 1.80M

**BARVNA ŠTUDIJA IN SCHEME POLAGANJA
KERAMIKE V SANITARIJAH
M 1:50**

DETAJL 58

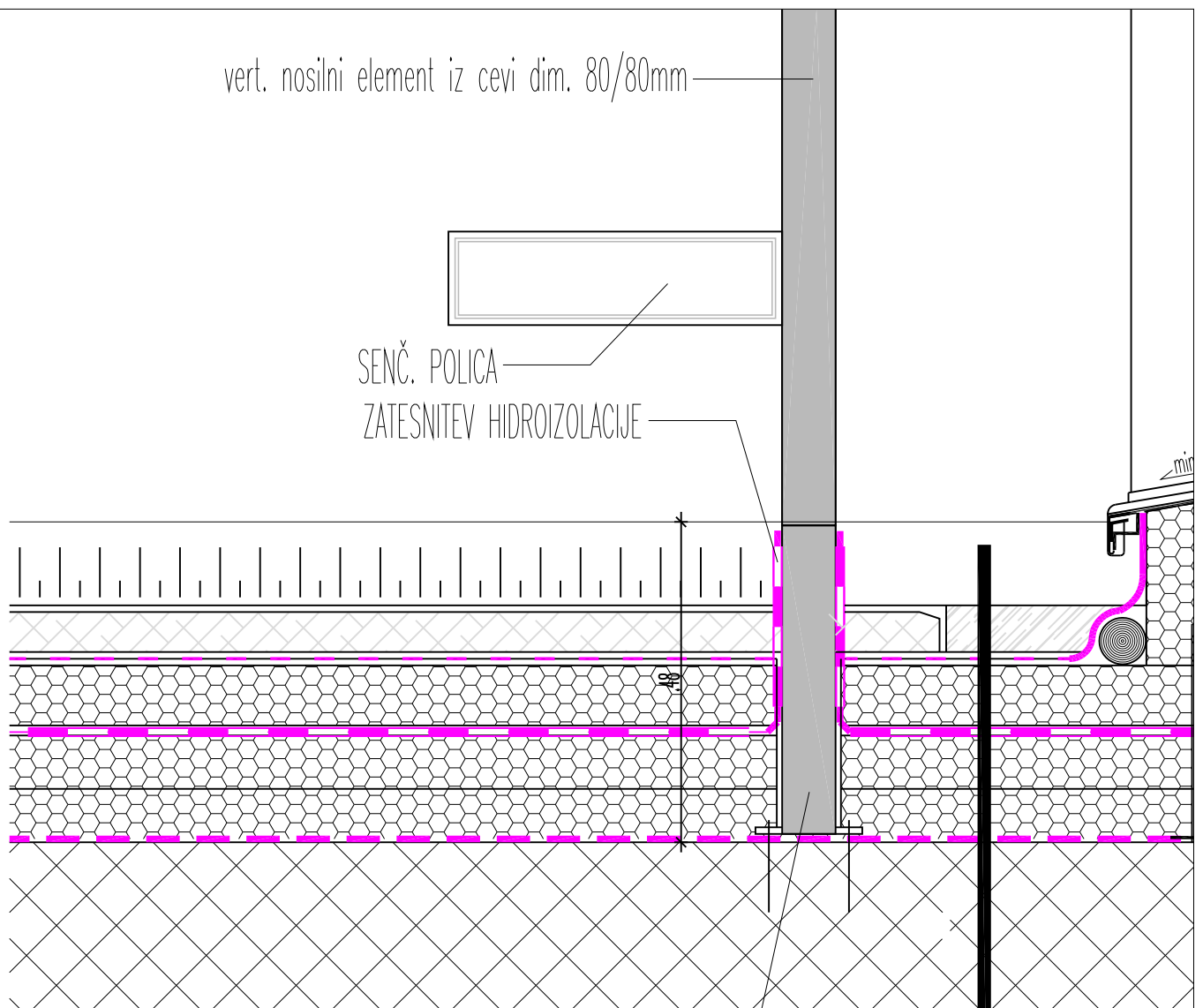


BARVNA ŠTUDIJA ŠTUDIJA FASADE **DETAJL 59**
M 1:100



**DILATACIJA FASADE
NADZIDAVE
M 1:10**

DETAJL 60



vert. nosilni element iz cevi dim. 80/80mm

SENČ. POLICA

ZATESNITEV HIDROIZOLACIJE

pocinkana podkonstrukcija alu senčilnih polic

St4

ekstenzivna zasaditev		
substrat za ekstenzivno ozelenitev	8,0	cm
filtrirna koprena	1,0	cm
perforirana čepasta folija	1,0	cm
toplotna izolacija XPS	10,0	cm
troslojna bit. hidroizolacija	1,5	cm
toplotna izolacija EPS v dveh slojih	16,0	cm
parna zapora	0,5	cm
AB plošča v naklonu 2%	25,0	cm
zračni prostor	48,0	cm
obešen strop	1,2	cm

TOČNE MERE KONČNE POZICIJE ALU SENČILNIH POLIC USKLADITI S POZICIJO OBSTOJEČIH, MERE VZETI NA OBJEKTU!

**DETAJL SENČILNIH POLIC
NAD NADZIDAVO
M 1:10**

DETAJL 61