



**OBČINA AJDOVŠČINA
ŽUPAN**

Cesta 5.maja 6/a, 5270 Ajdovščina
tel.: 05 365 91 10, fax: 05 365 91 30
E-mail: obcina@ajdovscina.si

Številka: 35024-80/2017

Datum: 5. 2. 2018

Občina Ajdovščina, Cesta 5. maja 6/a, 5270 Ajdovščina, na podlagi 31. člena Zakona o stvarnem premoženju države in samoupravnih lokalnih skupnosti (Uradni list RS, št. 86/2010, 75/2012, 47/2013-ZDU-1G, 50/2014, 90/2014 – ZDU-1I, 14/2015 – ZUUJFO in 76/2015) in 55. člena Uredbe o stvarnem premoženju države in samoupravnih lokalnih skupnosti (Uradni list RS, št. 34/2011, 42/2012, 24/2013, 10/2014 in 58/2016), objavlja

NAMERO O SKLENITVI POGODBE O USTANOVITVI SLUŽNOSTNE PRAVICE

Občina Ajdovščina objavlja namero o ustanovitvi služnostne pravice na nepremični v lasti občine, in sicer

na parceli št. 2983/1, k.o. 2381 Lokavec:

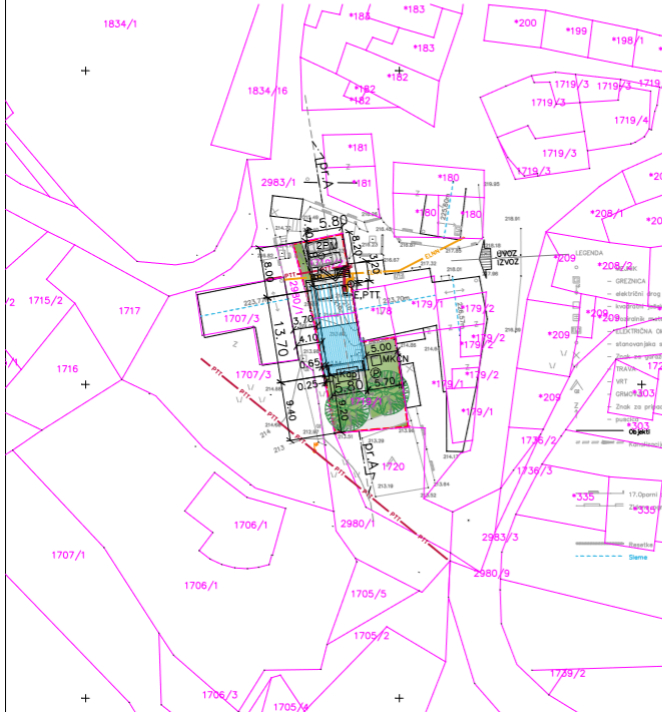
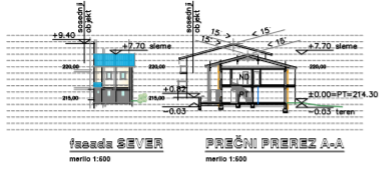
- služnostna pravica za izgradnjo, obnovo in vzdrževanje telefonskega kablovoda v dolžini 2,00 m, širini 1,00 m in površini 2,00 m²;
- služnostna pravica za izgradnjo, obnovo in vzdrževanje električnega voda v dolžini 2,00 m, širini 1,00 m in površini 2,00 m²;

kot izhaja iz grafične priloge, v korist vsakokratnega lastnika parcele št. 1719/1 in parc. št. 1719/3 obe k.o. 2381 Lokavec.

Služnostna pravica se namerava ustanoviti z neposredno pogodbo za nedoločen čas v korist služnostnega upravičenca.

Pogodba bo sklenjena po preteku 15 dni od objave te namere na uradni spletni strani Občine Ajdovščina.

**ŽUPAN
Tadej BEOČANIN**



LEGENDA:

- OBJEKT
- MANIPULATIVNE IN PARKIRNE POVRŠINE
- ZELENE POVRŠINE
- POVRŠINA GRADBENE PARCELE
- KATASTRSKE MEJE
- VARNOSTNI PAS GJ

GOSPODARSKA JAVNA INFRA. – GJ	OBSTOJEČI VOD	NOVI VOD	ZEMLIŠČA
ELEKTRIKA NN	DLN	JE	prema parc.št. 2983/1, 1719/2 k.o. Lokavec
TELEKOMUNIKACIJSKO OMREŽJE	PTT	JE	prema parc.št. 2983/1, 1719/2 k.o. Lokavec

- VHOD V OBJEKT
- UVOZ/IZVOZ
- FT
- FIKSNA TOČKA
- PONIKOVALNICA
- KAPNICA
- MALA KOMUNALNA ČISTILNA NAPRAVA 414318, 86168

E	ELEKTRO OMARA
PTT	PTT OMARICA
K	KONTENERJI ZA LOČENO ZBRANJE ODPADKOV
O	LOVILEC OLJA

parc.št. 1719/1, 1719/2 k.o. Lokavec
 PRITUČJE ±0.00 = 214.30
 P = 302 m²

	PROJEKTIRANJE IN NADZIRANJE	identifikacijsko število
	pisarna: Bielskova 6, 4000 Kranj	ZAPS 0494 A
investitor: Sašo TERBIŽAN Lokavec 161, 5270 Ajdovščina	vrsta projekta	PGD
objekt: ENOSTANOVANJSKA VRSTNA HIŠA – novogradnja, Lokavec	datum: maj 2017	
načrt: NAČRT ARHITEKTURE	št. projekta: P-084-16	št. lista: P-084-16/1
riabe: SITUACIJA IN ZUNANJA UREDITEV	odp. projektant: Sašo KRASOVEC, univ.dipl.inž.arh.	podpis:
id. št.: A-0494	datum: maj 2017	apombe:
soščinec:	list št.: 1	