



**OBČINA AJDOVŠČINA
ŽUPAN**

Cesta 5.maja 6/a, 5270 Ajdovščina
tel.: 05 365 91 10, fax: 05 365 91 30
E-mail: obcina@ajdovscina.si

Številka: 35024-64/2017

Datum: 12. 9. 2017

Občina Ajdovščina, Cesta 5. maja 6/a, 5270 Ajdovščina, na podlagi 31. člena Zakona o stvarnem premoženju države in samoupravnih lokalnih skupnosti (Uradni list RS, št. 86/2010, 75/2012, 47/2013-ZDU-1G, 50/14) in 55. člena Uredbe o stvarnem premoženju države in samoupravnih lokalnih skupnosti (Uradni list RS, št. 34/2011, 42/2012, 24/2013, 10/2014), objavlja

NAMERO O SKLENITVI POGODBE O USTANOVITVI SLUŽNOSTNE PRAVICE

Občina Ajdovščina objavlja namero o ustanovitvi služnostne pravice na nepremičnah v lasti občine, in sicer na:

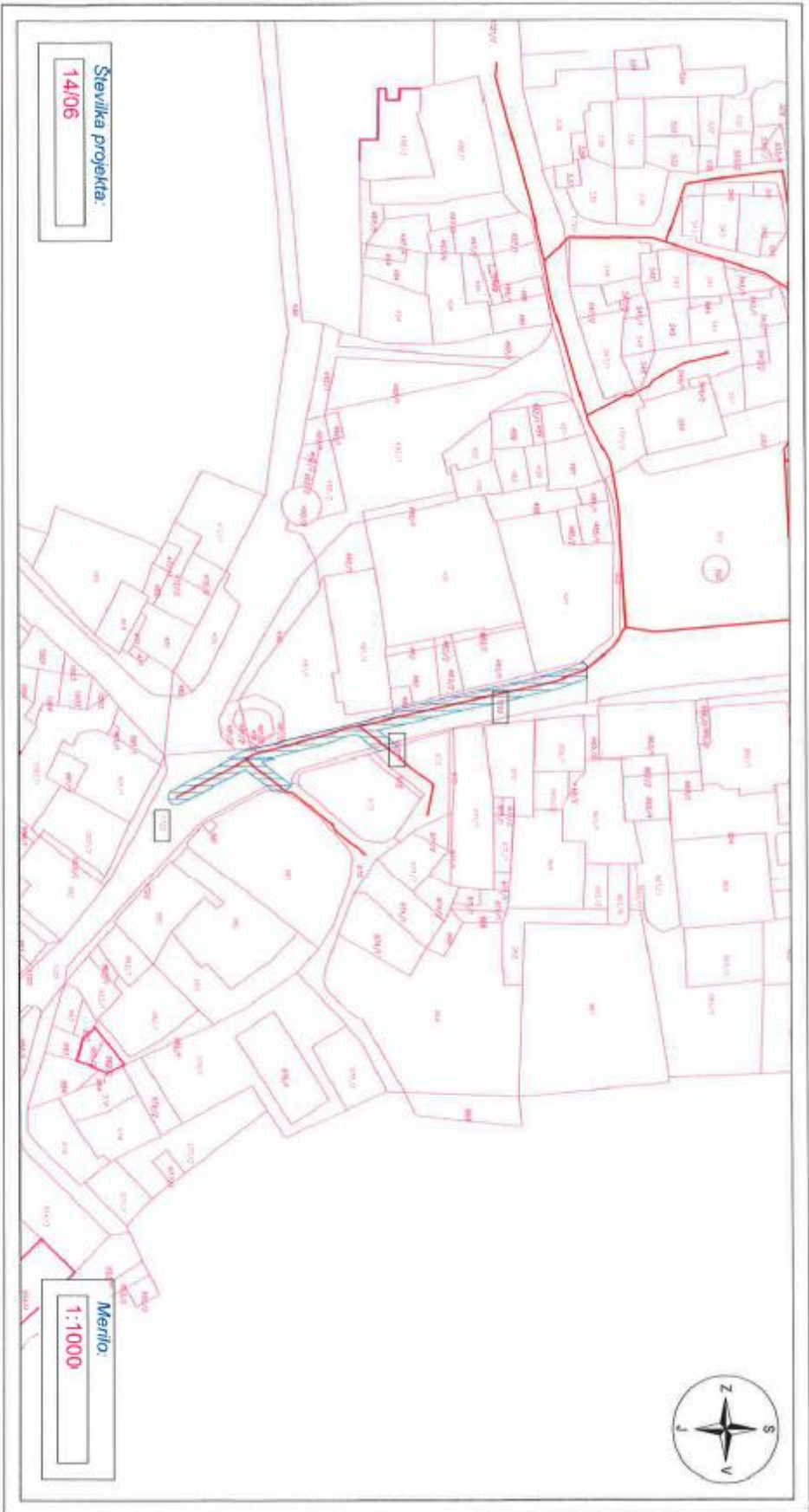
parc. št. 1722, k.o. 2392 Ajdovščina,
parc. št. 975, k.o. 2392 Ajdovščina,
parc. št. 972, k.o. 2392 Ajdovščina,
parc. št. 555, k.o. 2392 Ajdovščina,
parc. št. 553, k.o. 2392 Ajdovščina,
parc. št. 1721/2, k.o. 2392 Ajdovščina,
parc. št. 549/1, k.o. 2392 Ajdovščina,
parc. št. 1725, k.o. 2392 Ajdovščina,
parc. št. 510/2, k.o. 2392 Ajdovščina,
parc. št. 577/1 k.o. 2392 Ajdovščina,
parc. št. 594/3, k.o. 2392 Ajdovščina,
parc. št. 604/1, k.o. 2392 Ajdovščina,

za gradnjo, obratovanje, vzdrževanje, upravljanje, popravilo, rekonstrukcijo in nadzor distribucijskega omrežja zemeljskega plina, v širini 1,50 m levo in desno od osi plinovoda.

Služnostna pravica se namerava ustanoviti z neposredno pogodbo za čas obratovanja plinovodne infrastrukture v korist služnostnega upravičenca.

Pogodba bo sklenjena po preteku 15 dni od objave te namere na uradni spletni strani Občine Ajdovščina.

**ŽUPAN
Tadej BEOČANIN**





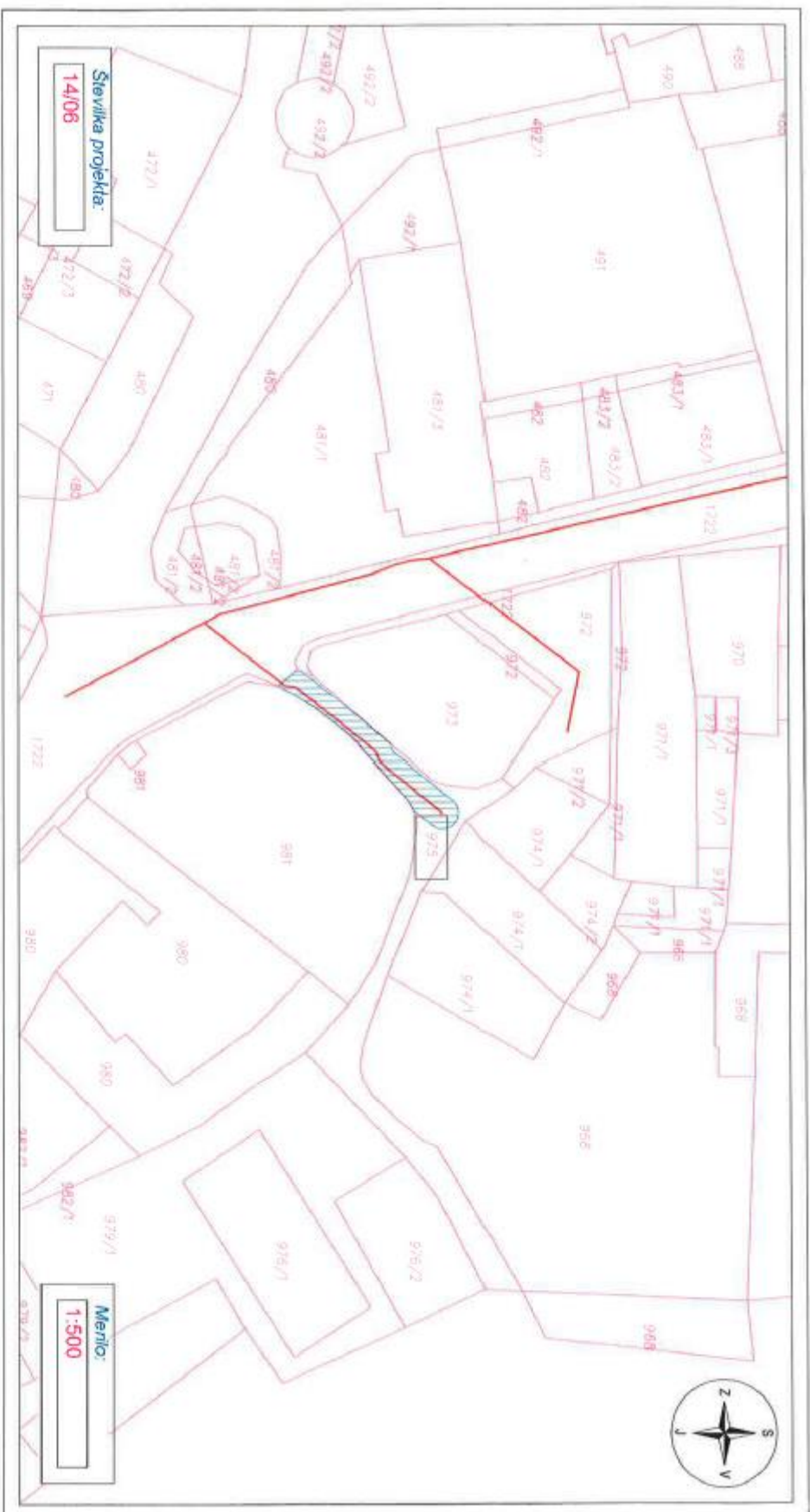
Številka projekta:
14/06

Merilo:
1:1000

Lastnosti zemljišča:
Parcelna številka: 1722
Katastrska občina: Ajdovščina
Namenska raba: prometne površine
Dejanska raba:

Lastnosti posega:
Dolžina posega: 98,0 m
Širina služnostnega pasu: 3,0 m
Površina služnostnega pasu: 263,0 m²
Način gradnje: prekop
Površina dodatnega pasu v času gradnje: 0,0 m²
Nadzemni elementi ob plinovodu: NE

Legenda:
Distribucijski plinovod: —
Služnostni pas: 
Oznaka parcele: 



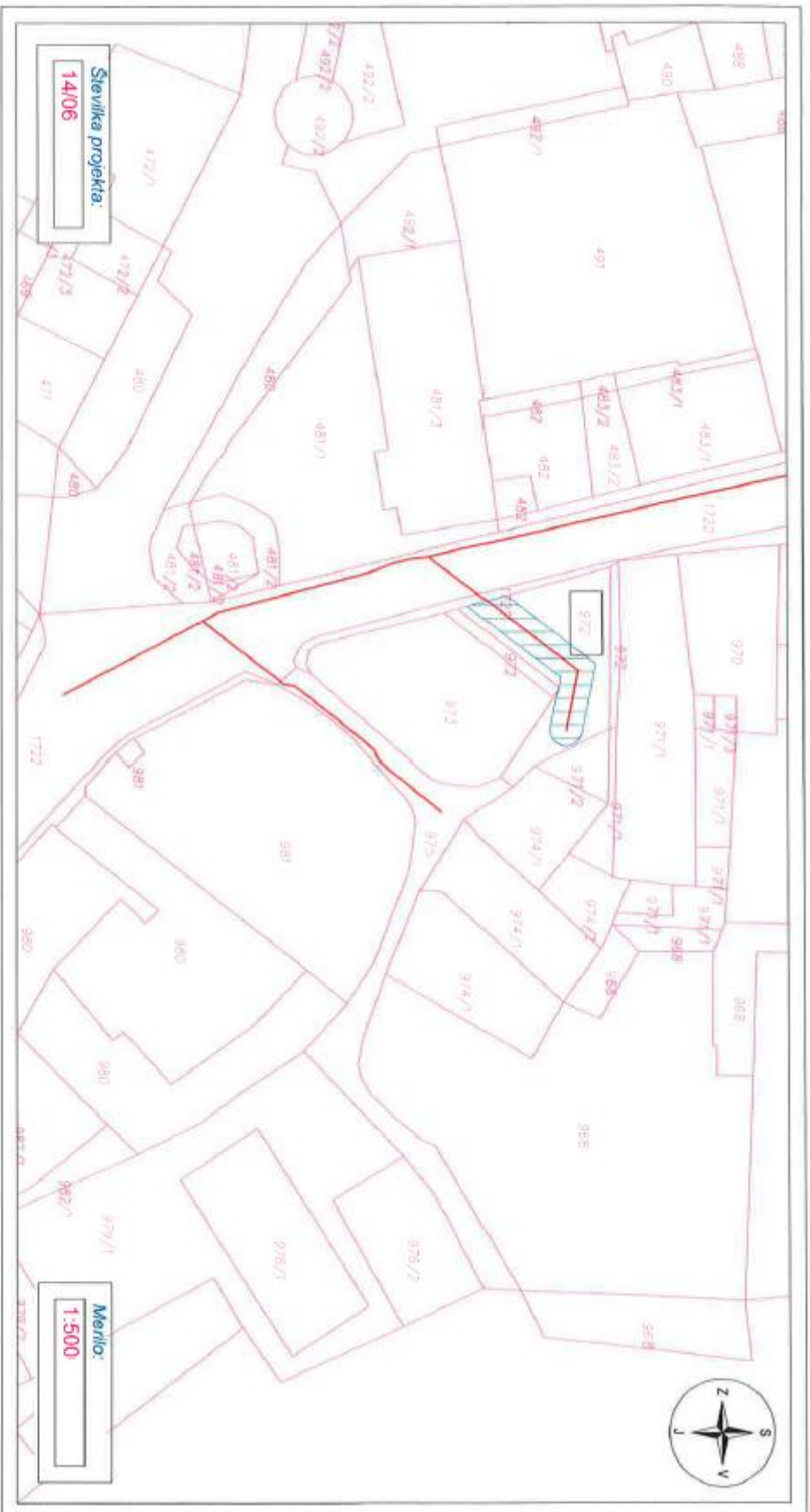
Številka projekta:
14/06

Merilo:
1:500

Lastnosti zemljišča:
Parcelna številka: 975
Katastrska občina: Ajdovščina
Namenska raba: prometne površine
Dejanska raba:




Lastnosti posega:
Dolžina posega: 20,0 m
Širina služnostnega pasu: 3,0 m
Površina služnostnega pasu: 46,0 m²
Način gradnje: prekop
Površina dodatnega pasu v času gradnje: 0,0 m²
Nadzemni elementi ob plinovodu: NE

Legenda:
Distribucijski plinovod:
Služnostni pas:
Oznaka parcele:



Lastnosti zemljišča:
Parcelna številka: 972
Katastrska občina: Ajdovščina
Namenska raba: prometne površine
Dejanska raba:

Lastnosti posega:
Dolžina posega: 17,0 m
Sirina služnostnega pasu: 3,0 m
Površina služnostnega pasu: 53,0 m²
Način gradnje: prekop
Površina dodatnega pasu v času gradnje: 0,0 m²
Nadzemni elementi ob plinovodu: NE

Legenda:
Distribucijski plinovod: 
Služnostni pas: 
Oznaka parcele: 
Merilo: 1:500
lisl št. 1/1






Številka projekta:
14/06

Merilo:
1:500

Lastnosti zemljišča:
Parcelna številka: 555
Katastrska občina: Ajdovščina
Namenska raba: prometne površine
Dejanska raba:

Lastnosti posega:
Dolžina posega: 192,0 m
Širina služnostnega pasu: 3,0 m
Površina služnostnega pasu: 529,0 m²
Nacin gradnje: prekop
Površina dodatnega pasu v času gradnje: 0,0 m²
Nadzemni elementi ob plinovodu: NE

Legenda:
Distribucijski plinovod: 
Služnostni pas: 
Oznaka parcele: 



Lastnosti zemljišča:




Parcelna številka: 553
 Katastrska občina: Ajdovščina
 Namenska raba: prometne površine
 Dejanska raba:

Lastnosti posega:

Dotična posega: 2,3 m
 Sitna služnostnega pasu: 3,0 m
 Površina služnostnega pasu: 7,5 m²

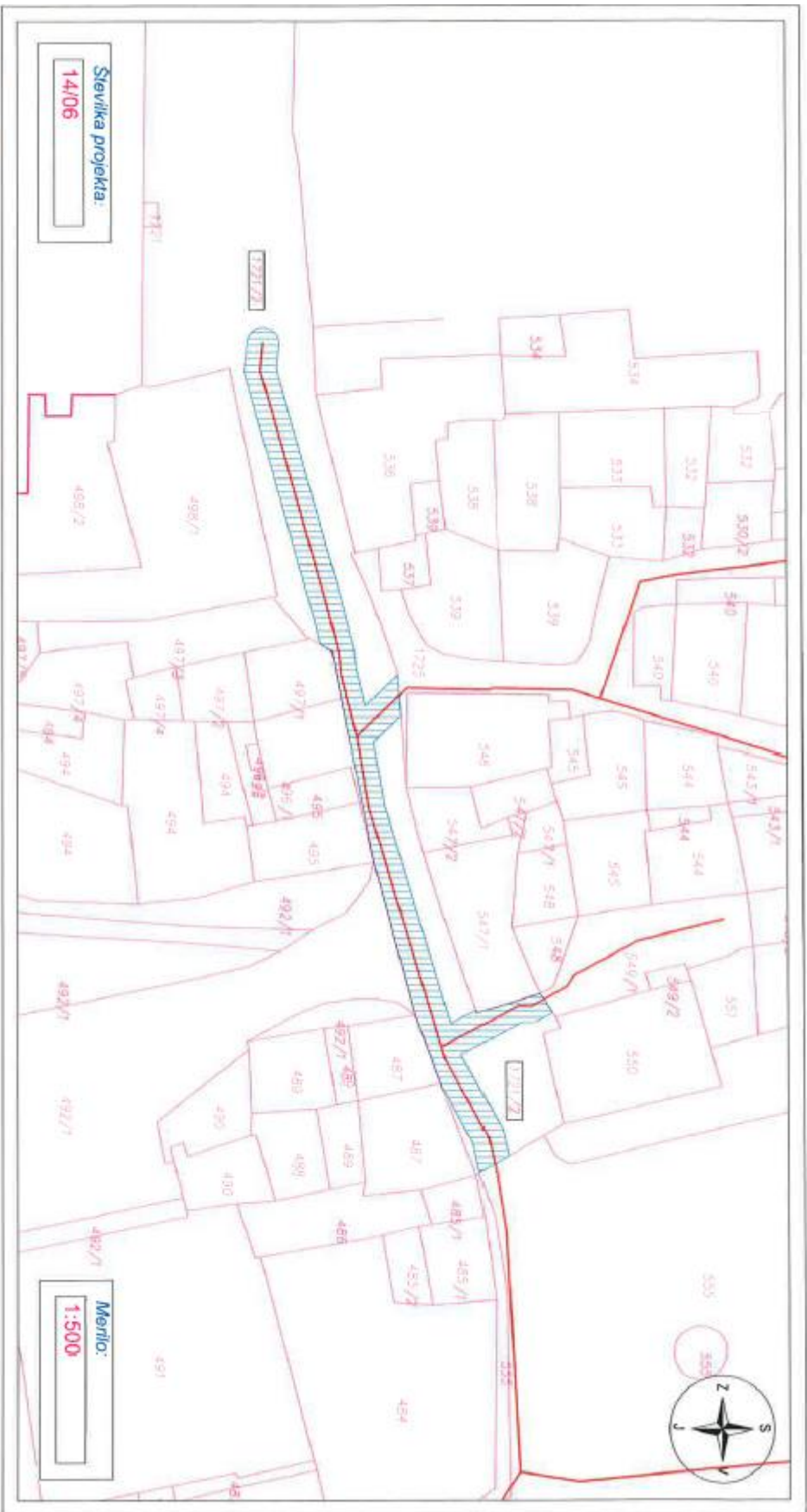
Nacin gradnje: prekop
 Površina dodatnega pasu v času gradnje: 0,0 m²
 Nadzemni elementi ob plinovodu: NE

Legenda:

Distribucijski plinovod: 
 Služnostni pas: 
 Oznaka parcele: 

Merilo: 1:500

list št. 1/1

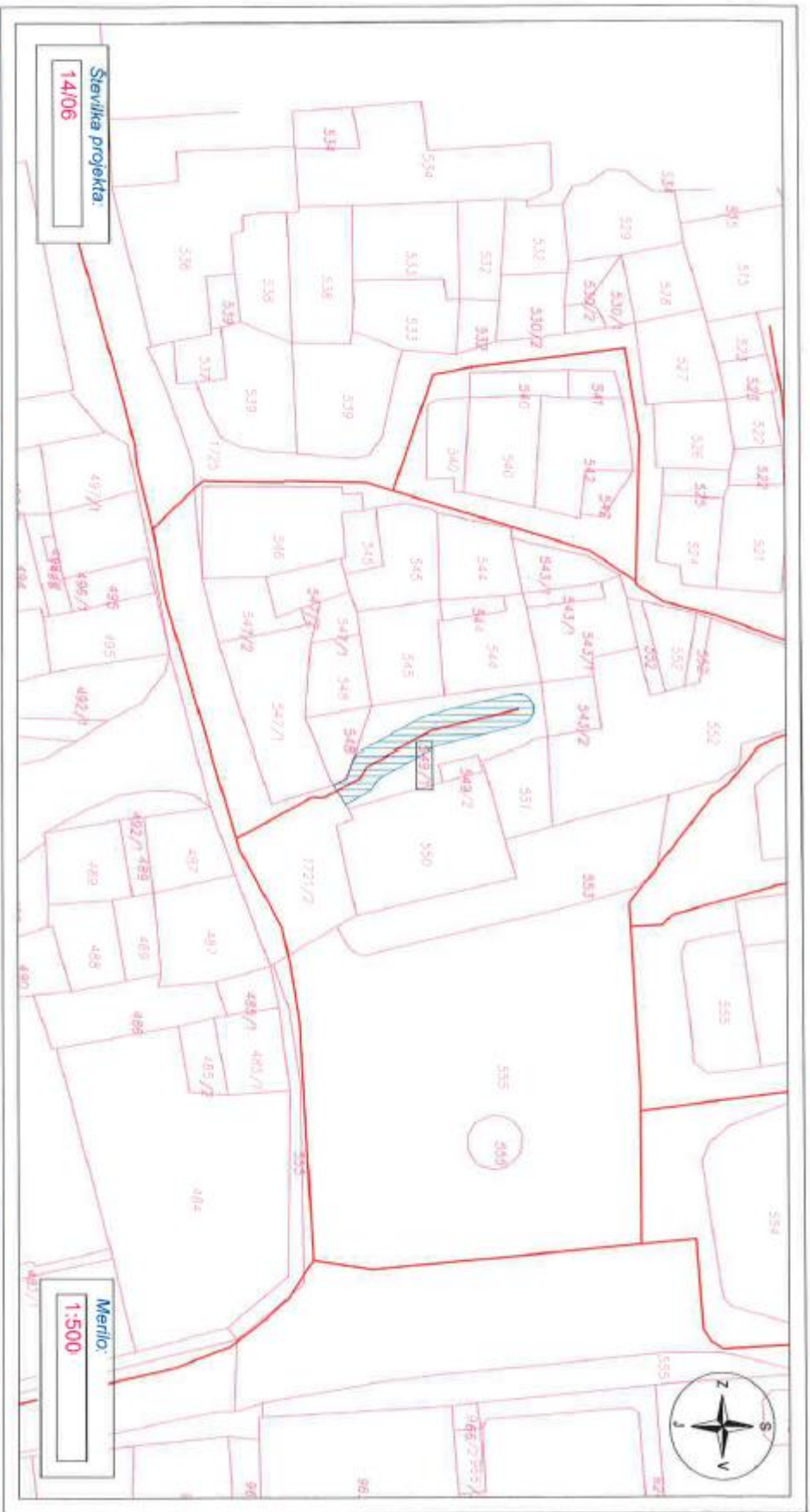


Lastnosti zemljišča:
 Parcelna številka: 1721/2
 Katastrska občina: Ajdovščina
 Namenska raba: prometne površine
 Dejanska raba:

Lastnosti posega:
 Dolžina posega: 97,0 m
 Širina služnostnega pasu: 3,0 m
 Površina služnostnega pasu: 255,0 m²

Način gradnje: prekop
Površina dodatnega pasu v času gradnje: 0,0 m²
Nadzemni elementi ob pilinovu: NE

Legenda:
 Distribucijski pilinovu: —
 Služnostni pas: [hatched box]
 Oznaka parcele: [numbered box]



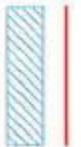
Številka projekta:
14/06

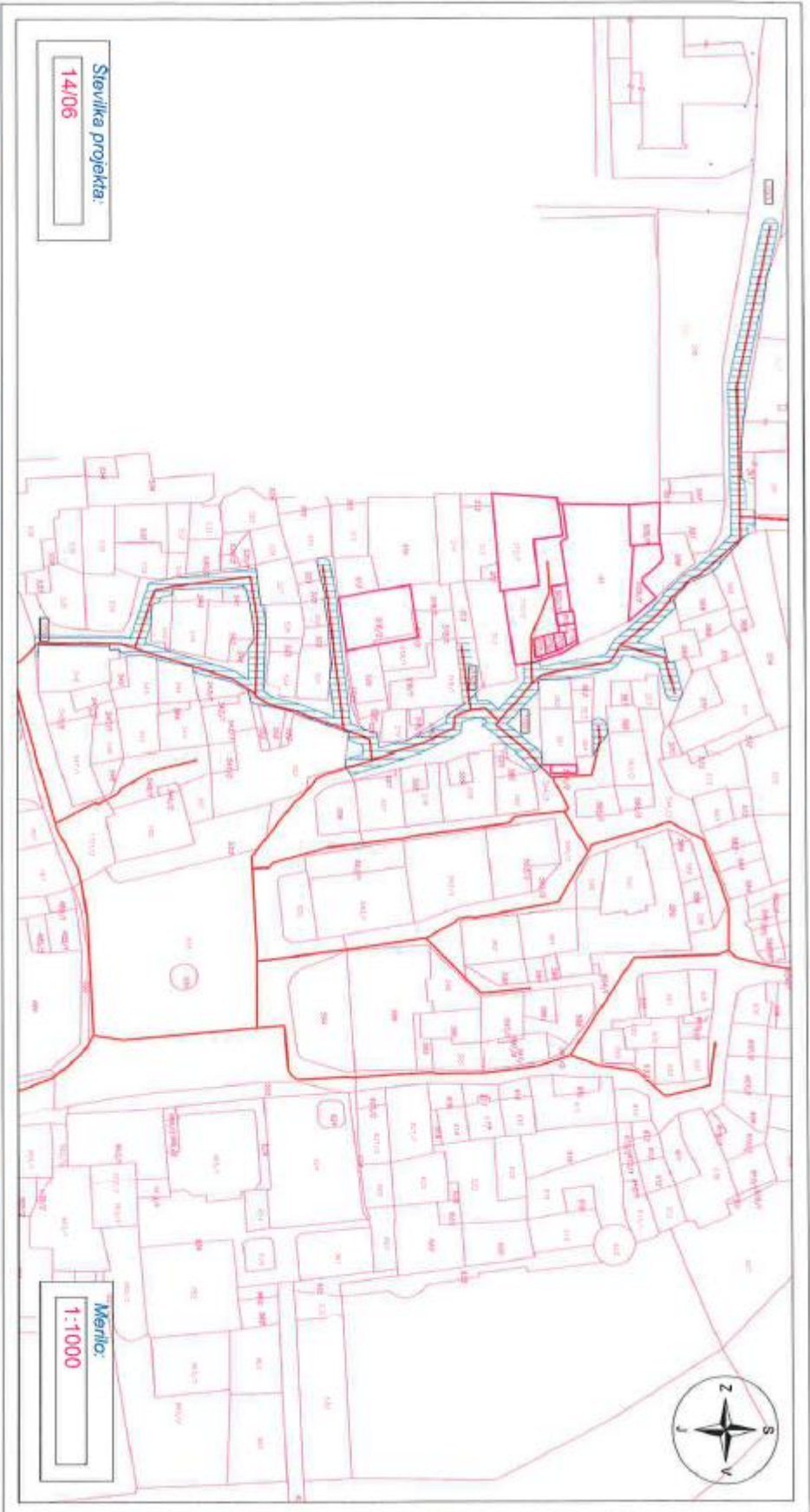
Merilo:
1:500

Lastnosti zemljišča:
Parcelna številka: 549/1
Katastrska občina: Ajdovščina
Namenska raba: prometne površine
Dejanska raba:

Lastnosti posega:
Dotzina posega: 15,0 m
Sivna služnostnega pasu: 3,0 m
Površina služnostnega pasu: 58,0 m²
Način gradnje: prekop
Površina dodatnega pasu v času gradnje: 0,0 m²
Nadzemni elementi ob plinovodu: NE

Legenda:
Distribucijski plinovod:
Služnostni pas:
Oznaka parcele:





Številka projekta:
14/06

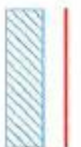
Merilo:
1:1000

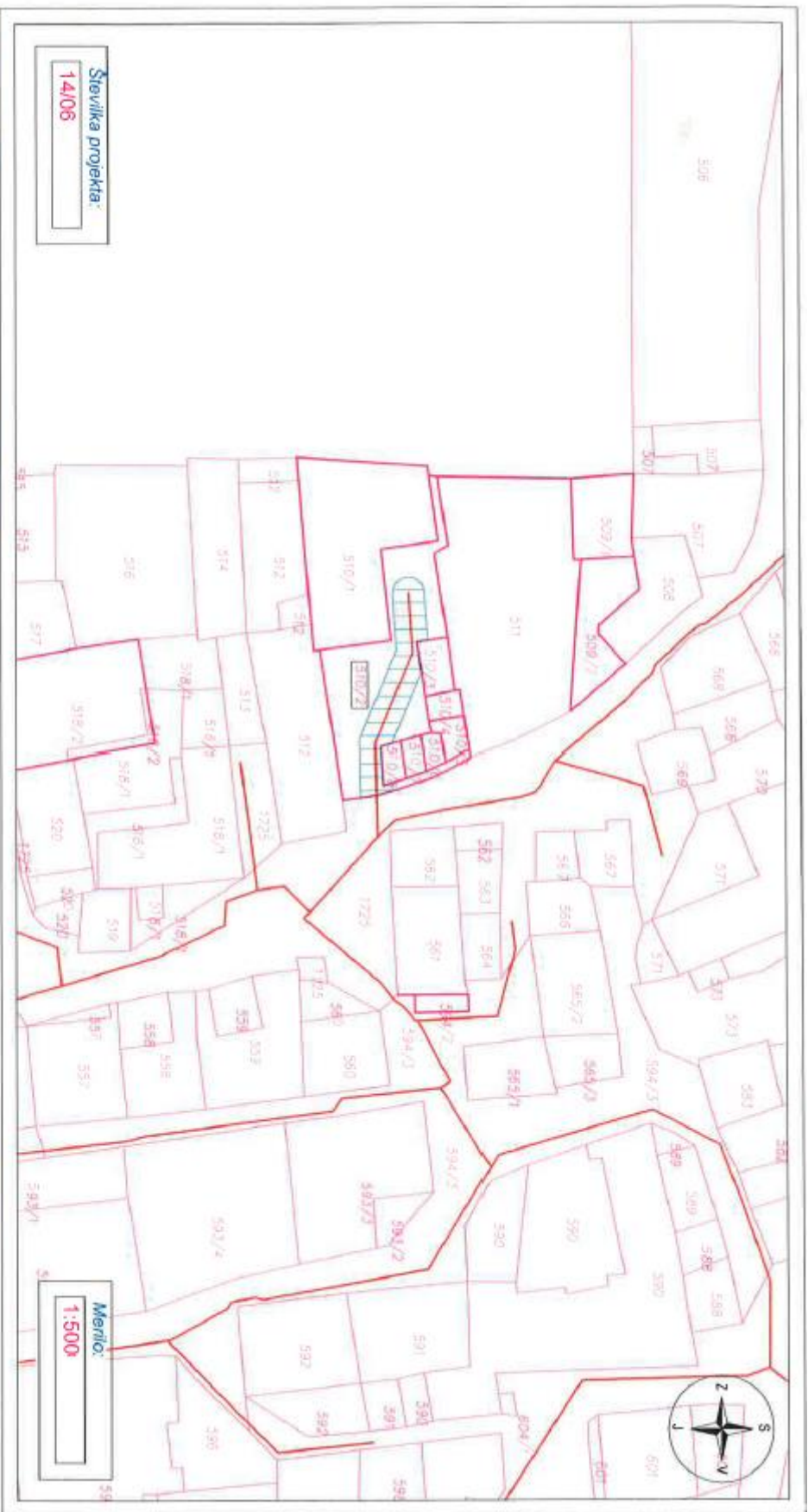
Lastnosti zemljišča:
Parcelna številka: 1725
Katastrska občina: Ajdovščina
Namenska raba: prometne površine
Dejanska raba:

Lastnosti posega:
Dolžina posega: 356,0 m
Širina služnostnega pasu: 3,0 m
Površina služnostnega pasu: 898,0 m²

Nacin gradnje:
Površina dodatnega pasu v času gradnje: 0,0 m²
Nadzemni elementi ob plinovodu: NE

Legenda:
Distribucijski plinovod:
Služnostni pas:
Oznaka parcele:





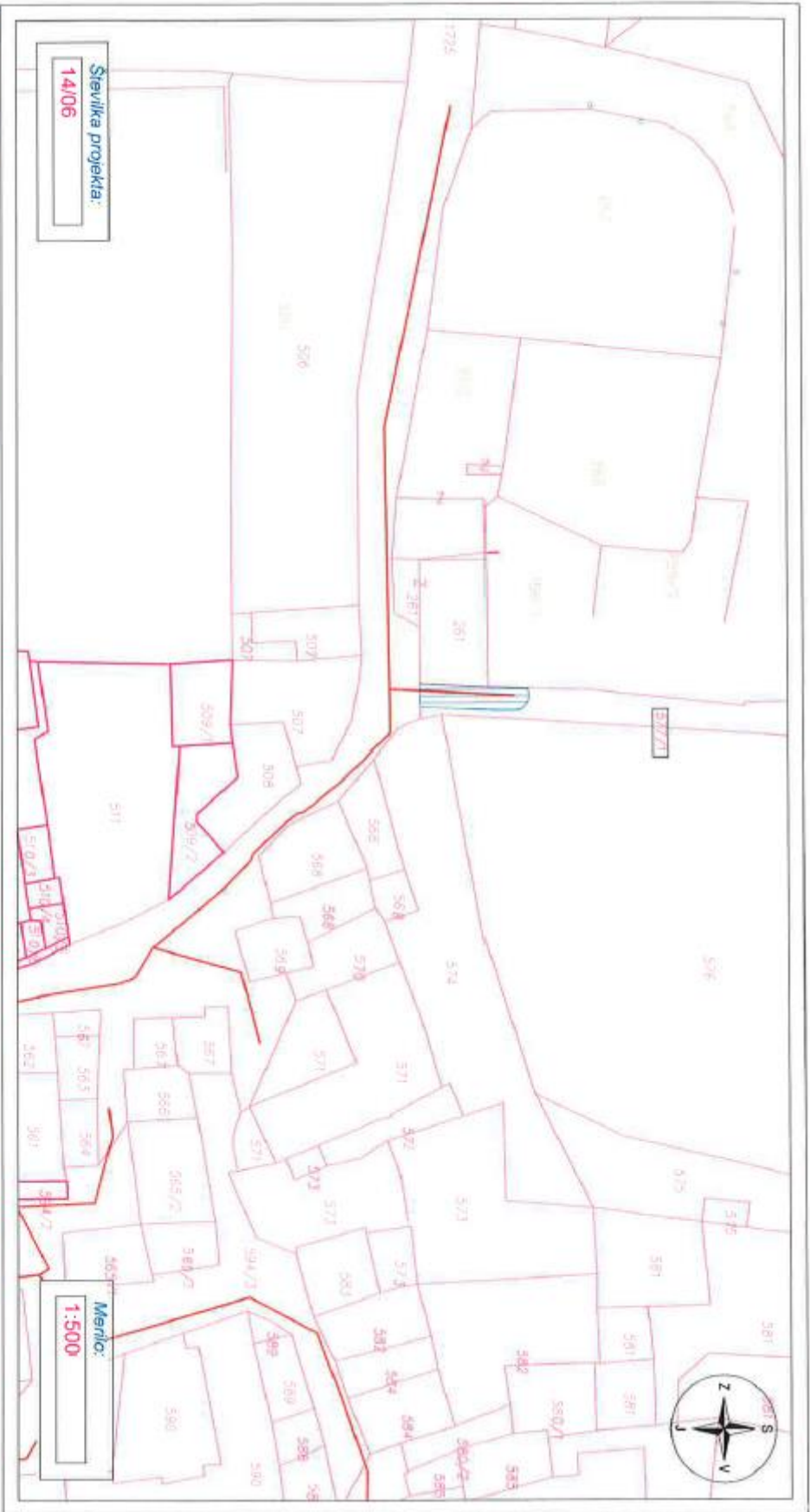
Številka projekta:
14/06

Merilo:
1:500

Lastnosti zemljišča:
Parcelna številka: 510/2
Katastrska občina: Ajdovščina
Namenska raba: prometne površine
Dejanska raba:

Lastnosti posega:
Dožina posega: 20,0 m
Širina služnostnega pasu: 3,0 m
Površina služnostnega pasu: 56,0 m²
Način gradnje: prekop
Površina dodatnega pasu v času gradnje: 0,0 m²
Nadzorni elementi ob plinovodu: NE

Legenda:
Distribucijski plinovod:
Služnostni pas:
Oznaka parcele:



Lastnosti zemljišča:

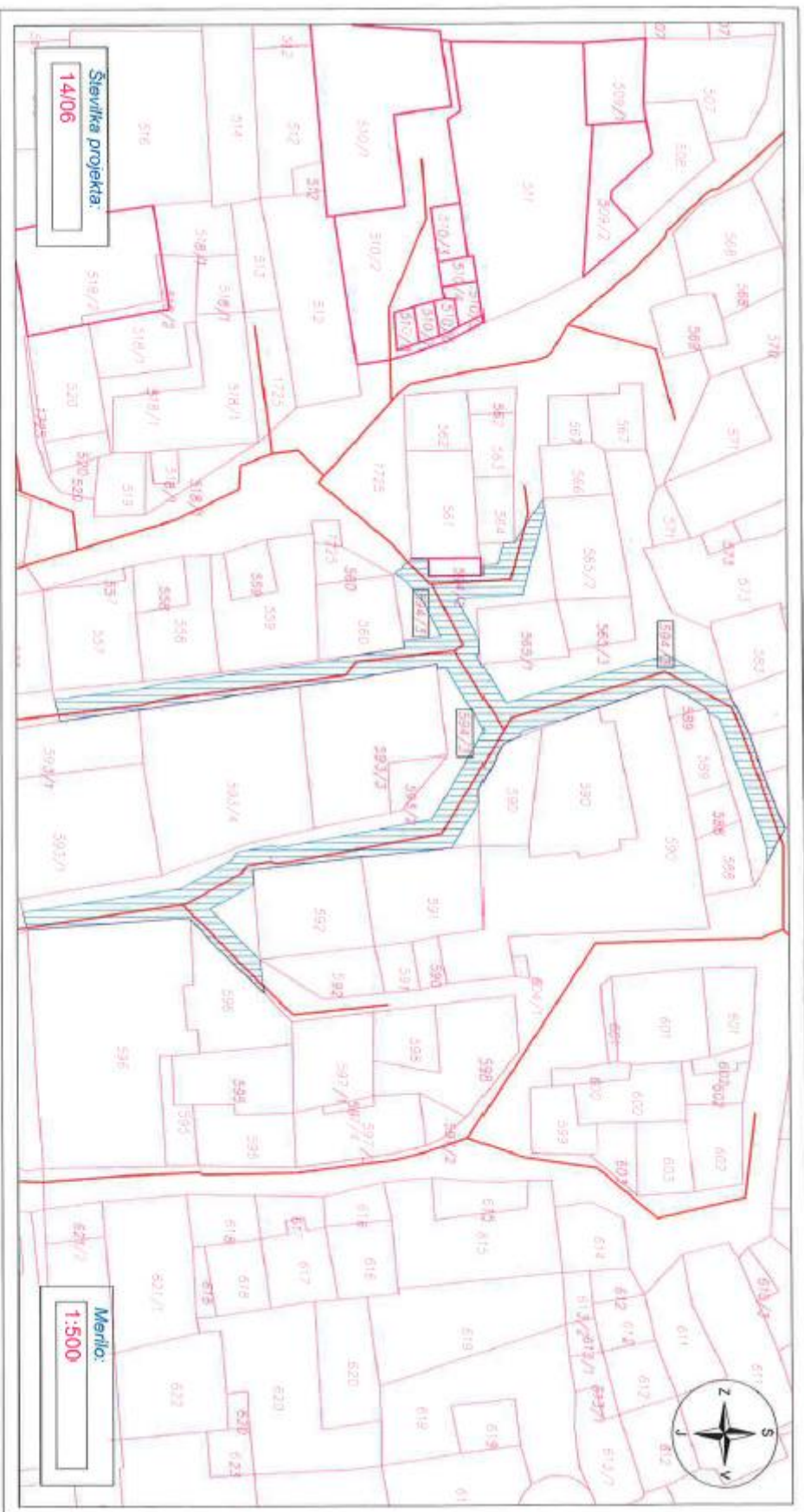
Parcelna številka: 577/1
 Katastrska občina: Ajdovščina
 Namenska raba: prometne površine
 Dejanska raba:

Lastnosti posega:

Dožnja posega: 9,0 m
 Širina služnostnega pasu: 3,0 m
 Površina služnostnega pasu: 21,0 m²
 Način gradnje: prekop
 Površina dodatnega pasu v času gradnje: 0,0 m²
 Nadzemni elementi ob plinovodu: NE

Legenda:

Distribucijski plinovod: 
 Služnostni pas: 
 Oznaka parcele: 






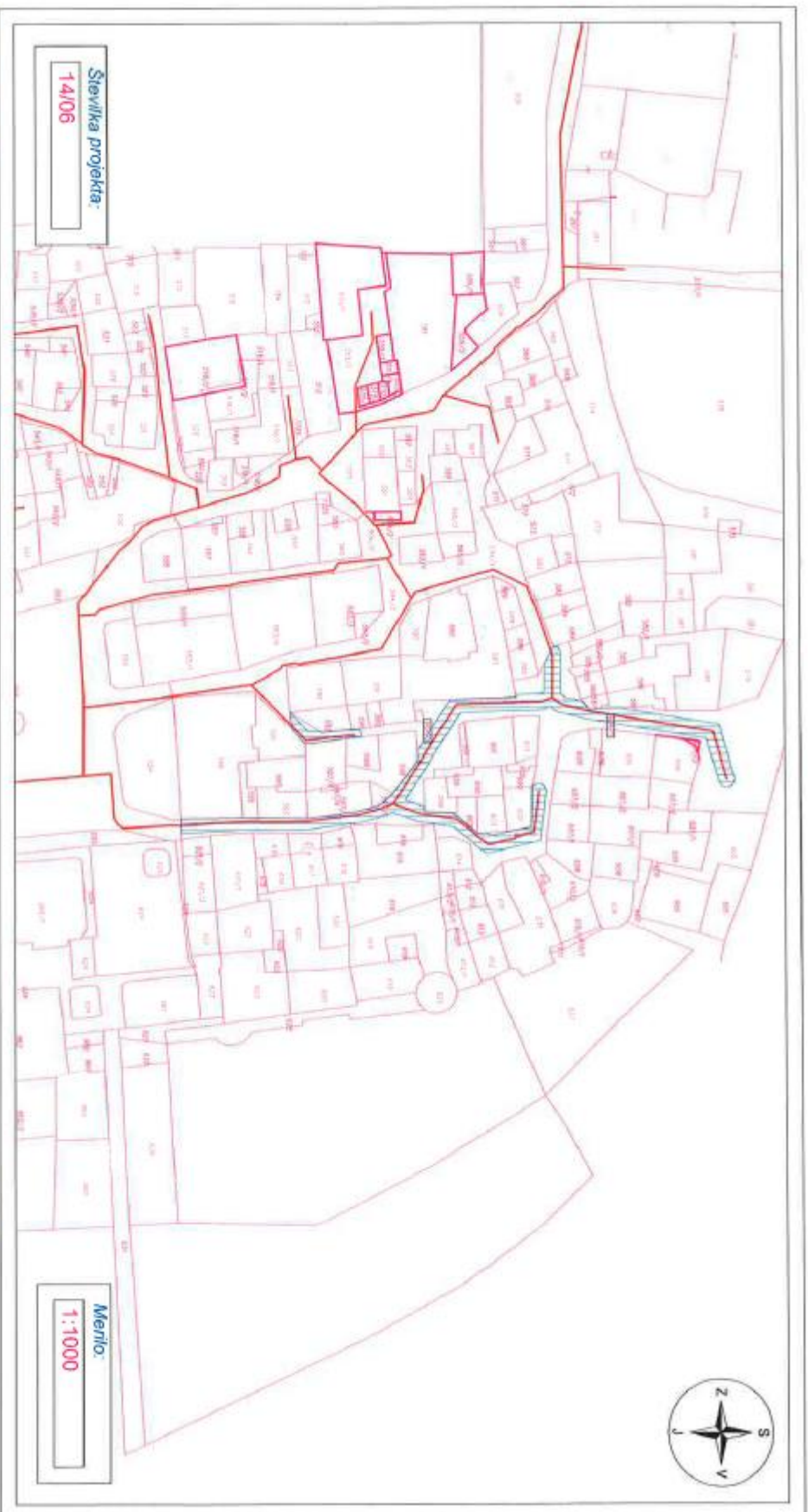
Številka projekta:
14/06

Merilo:
1:500

Lastnosti zemljišča:
 Parcelna številka: 594/3
 Katastrska občina: Ajdovščina
 Namenska raba: prometne površine
 Dejanska raba:

Lastnosti posega:
 Dožnja posega: 170,0 m
 Sirna služnostnega pasu: 3,0 m
 Površina služnostnega pasu: 391,0 m²
 Način gradnje: prekop
 Površina dodatnega pasu v času gradnje: 0,0 m²
 Nadzemni elementi ob plinovodu: NE

Legenda:
 Distribucijski plinovod: 
 Služnostni pas: 
 Oznaka parcele: 



Lastnosti zemljišča:

Parcelna številka: 604/1
 Katastrska občina: Ajdovščina
 Namenska raba: prometne površine
 Dejanska raba:

Lastnosti posega:

Dolžina posega: 179,0 m
 Širina služnostnega pasu: 3,0 m
 Površina služnostnega pasu: 455,0 m²

Način gradnje: prekop
 Površina dodatnega pasu v času gradnje: 0,0 m²
 Nadzemni elementi ob plinovodu: NE

Legenda:

Distribucijski plinovod: 
 Služnostni pas: 
 Oznaka parcele: 