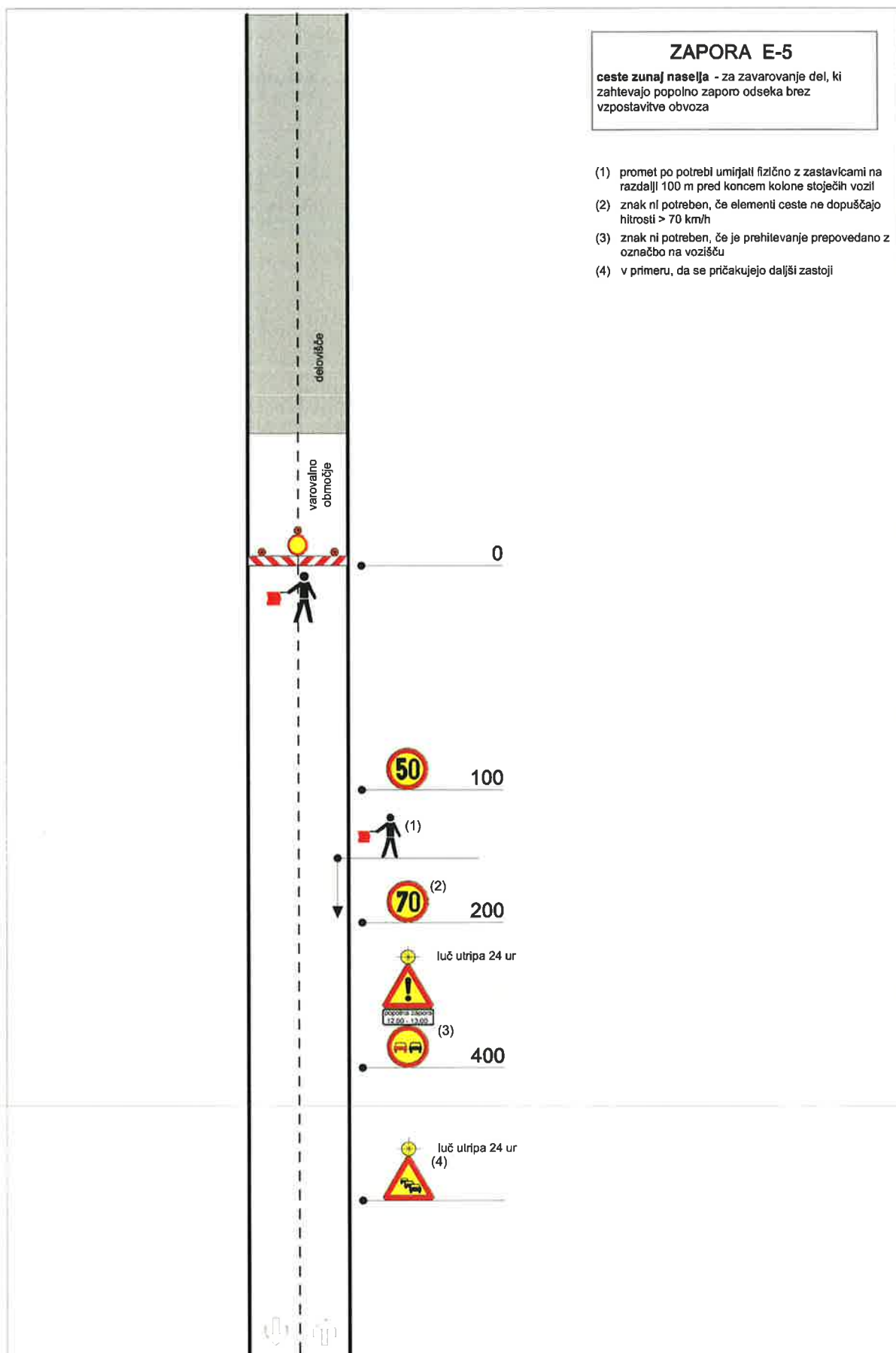


ZAPORA E-5

ceste zunaj naselja - za zavarovanje del, ki zahtevajo popolno zaporo odseka brez vzpostavitve obvoza

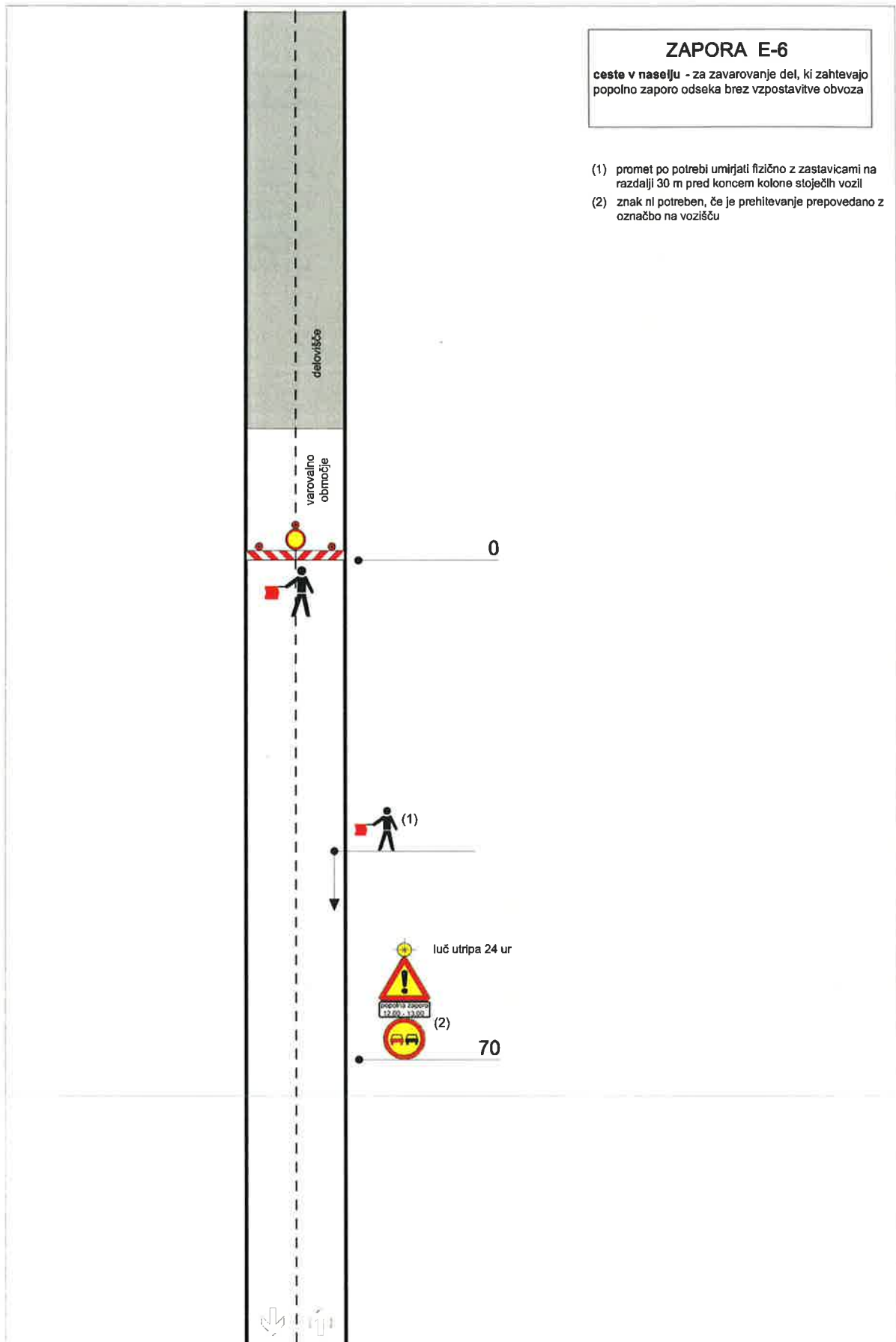
- (1) promet po potrebi umirjati fizično z zastavkami na razdalji 100 m pred koncem kolone stoječih vozil
- (2) znak ni potreben, če elementi ceste ne dopuščajo hitrosti > 70 km/h
- (3) znak ni potreben, če je prehitovanje prepovedano z označbo na vozišču
- (4) v primeru, da se pričakujejo daljši zastoji

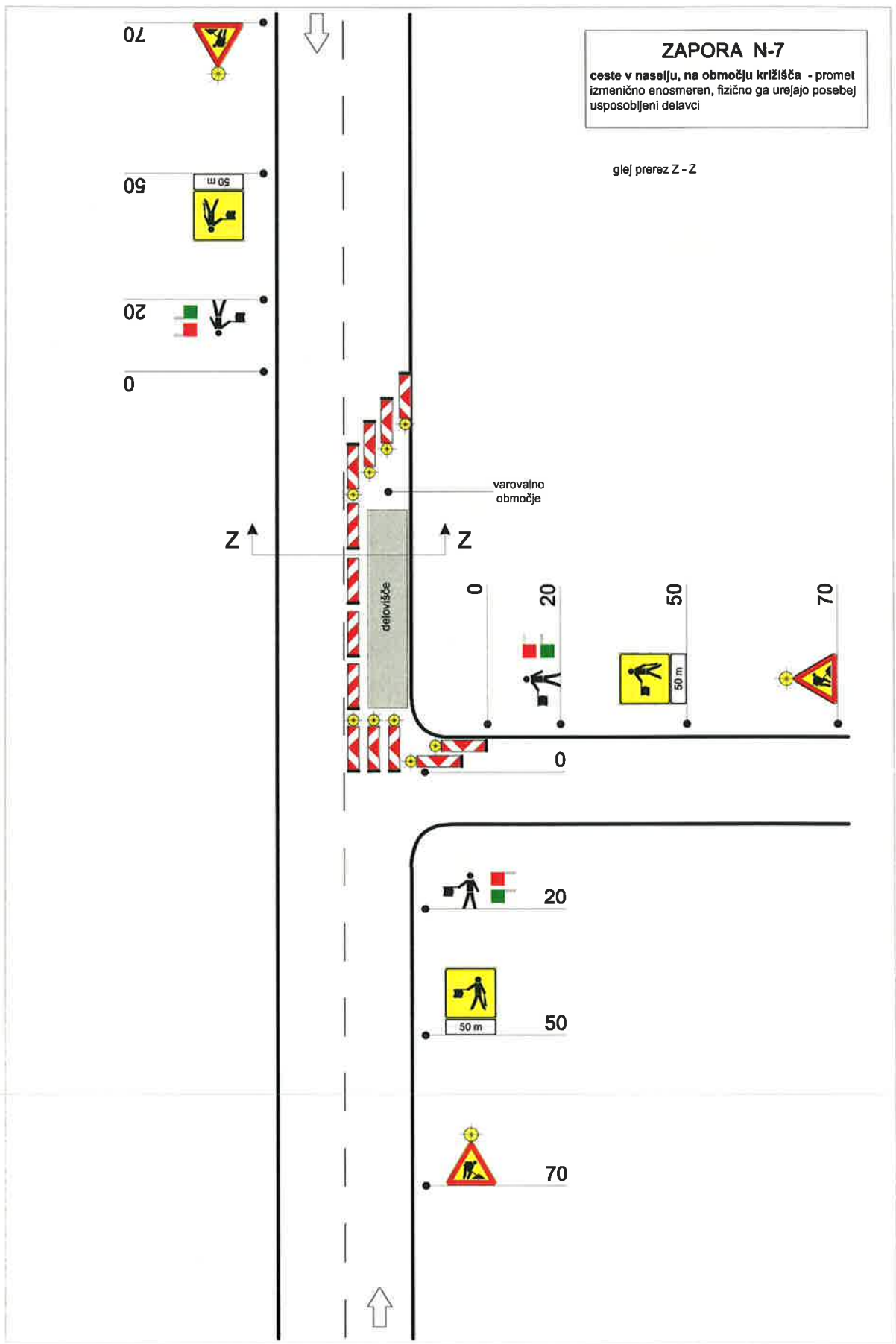


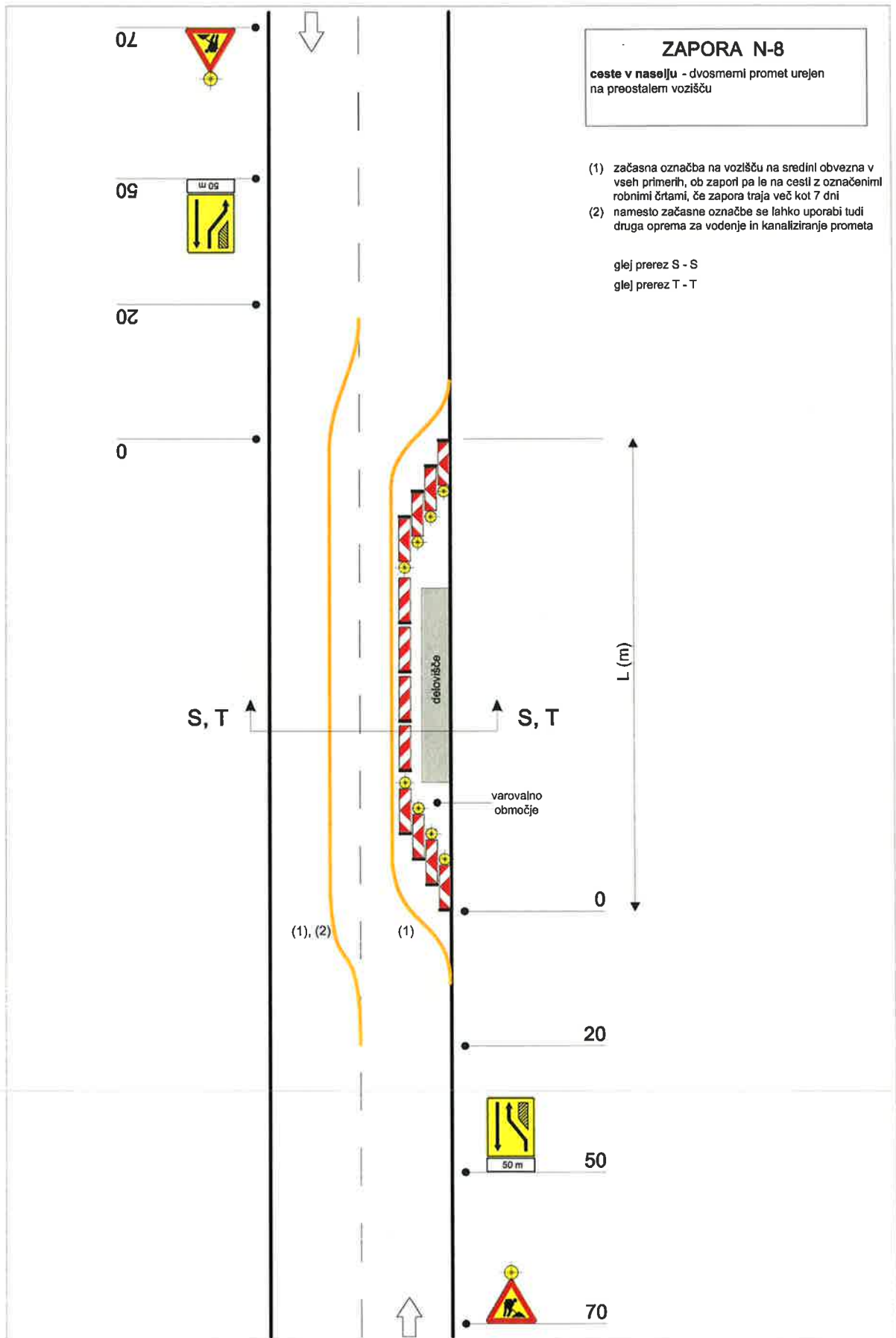
ZAPORA E-6

ceste v naselju - za zavarovanje del, ki zahtevajo popolno zaporo odseka brez vzpostavitve obvoza

- (1) promet po potrebi umirjati fizično z zastavicami na razdalji 30 m pred koncem kolone stoječih vozil
- (2) znak ni potreben, če je prehitovanje prepovedano z označbo na vozišču



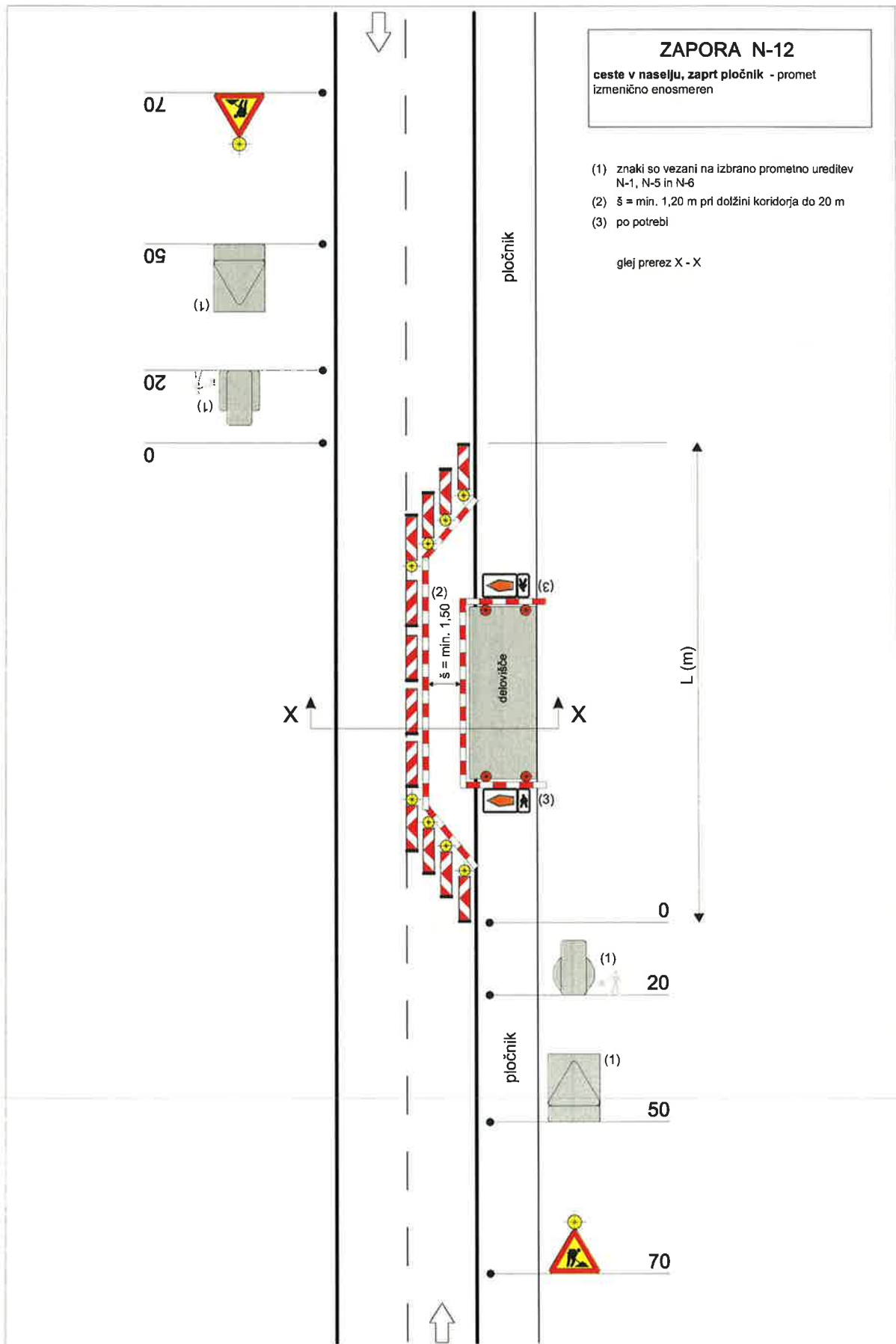


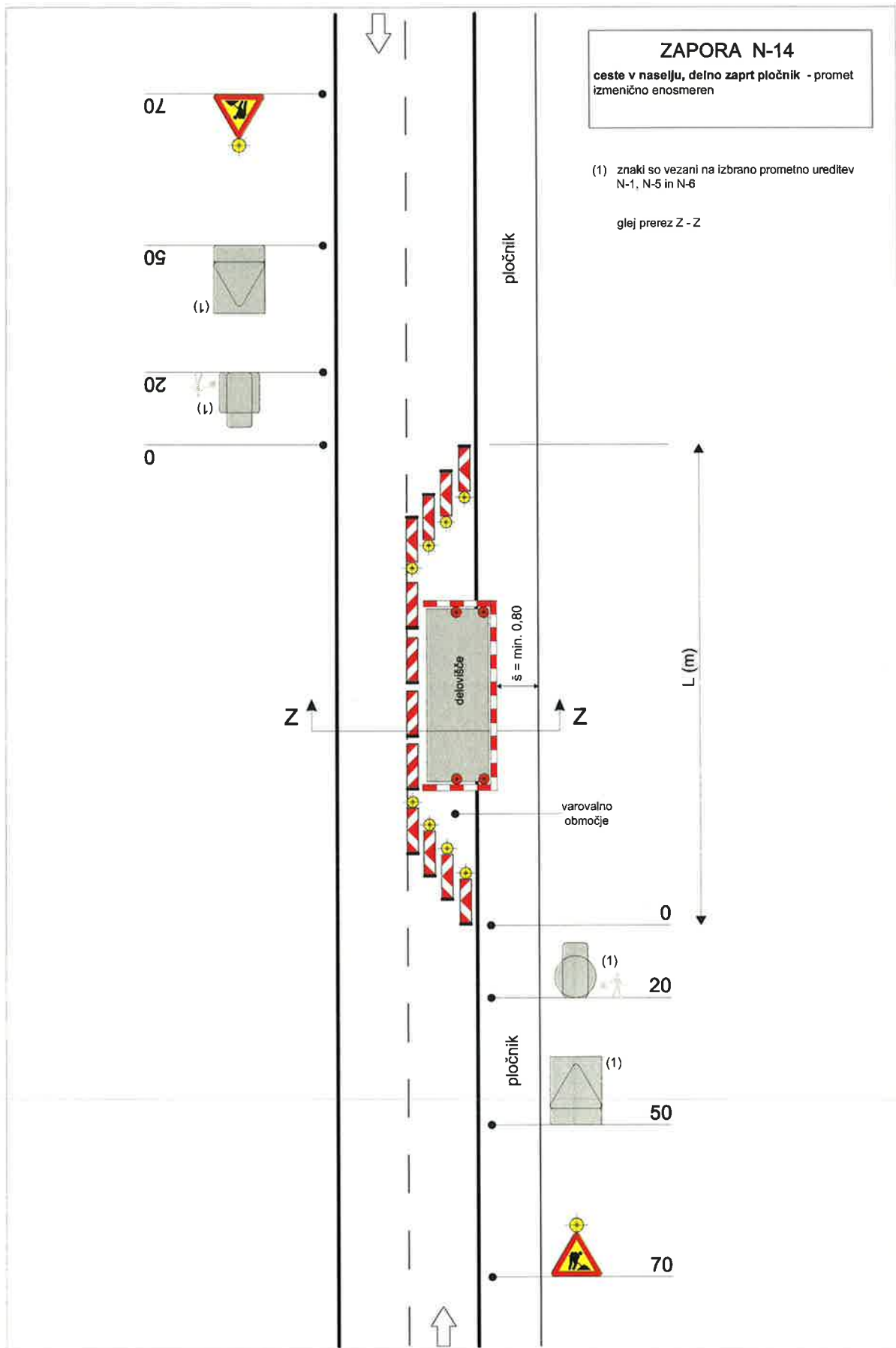


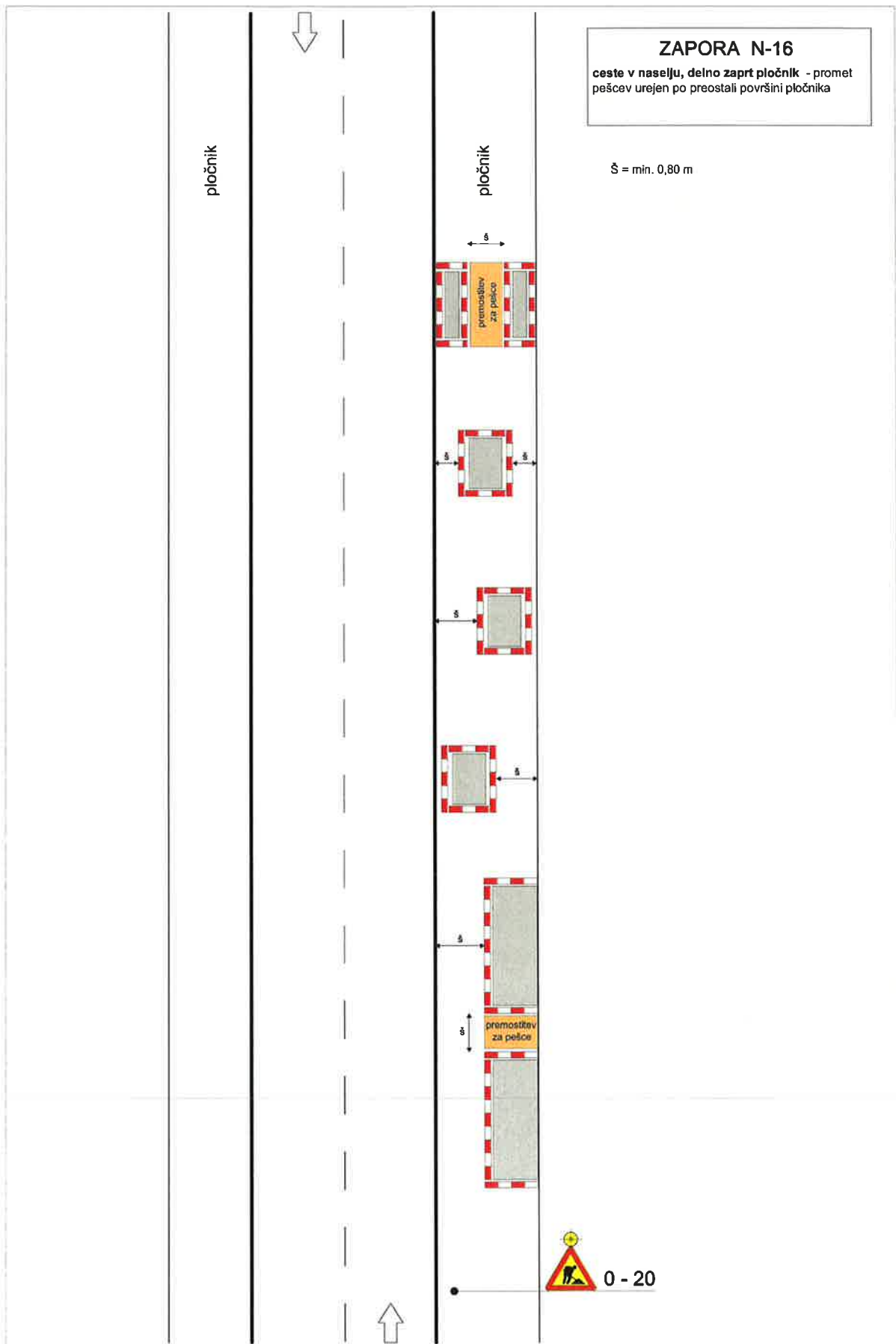
ZAPORA N-8
 ceste v naselju - dvosmerni promet urejen
 na preostalem vozišču

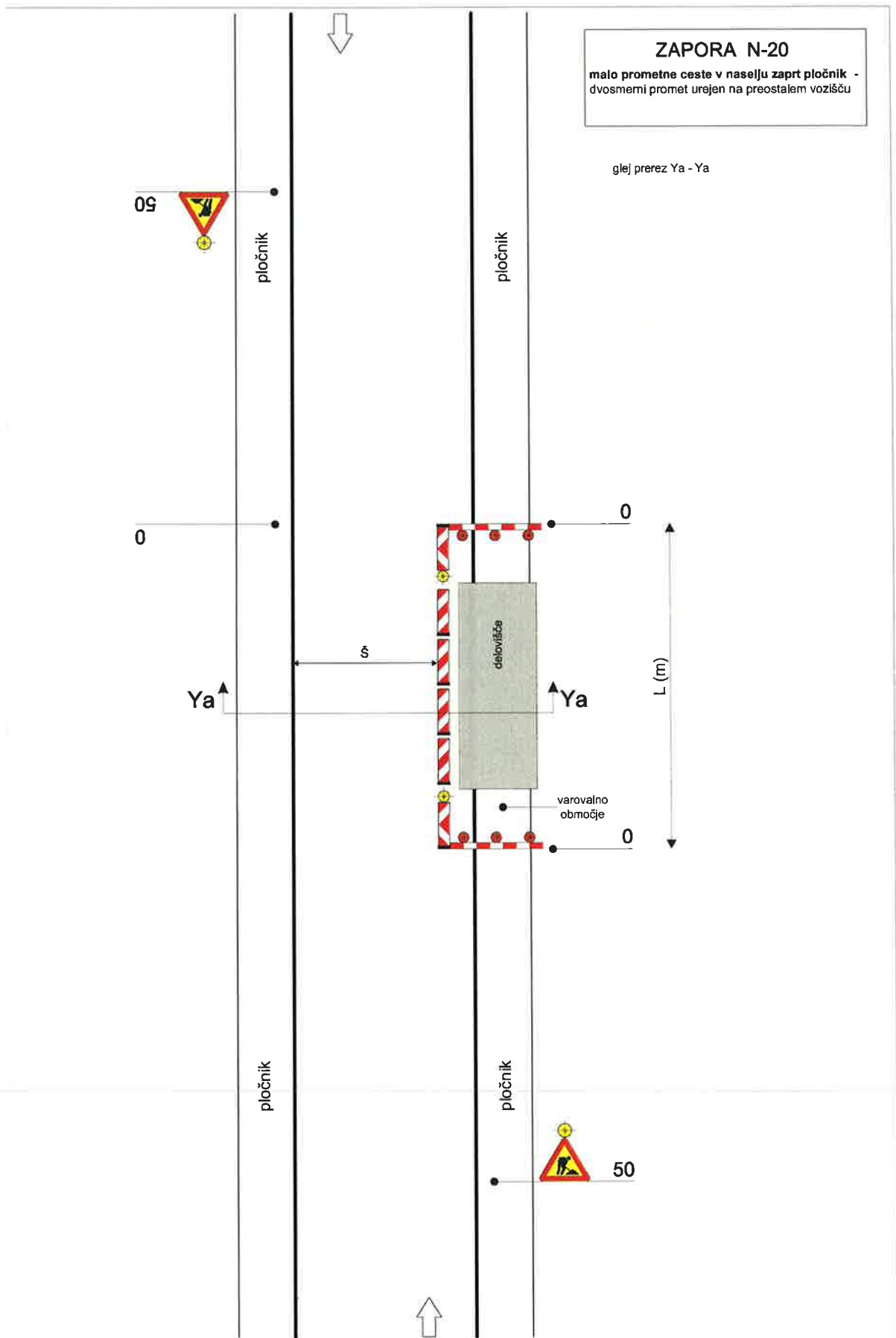
- (1) začasna označba na vozišču na sredini obvezna v vseh primerih, ob zapori pa le na cesti z označenimi robnimi črtami, če zapora traja več kot 7 dni
- (2) namesto začasne označbe se lahko uporabi tudi druga oprema za vodenje in kanaliziranje prometa

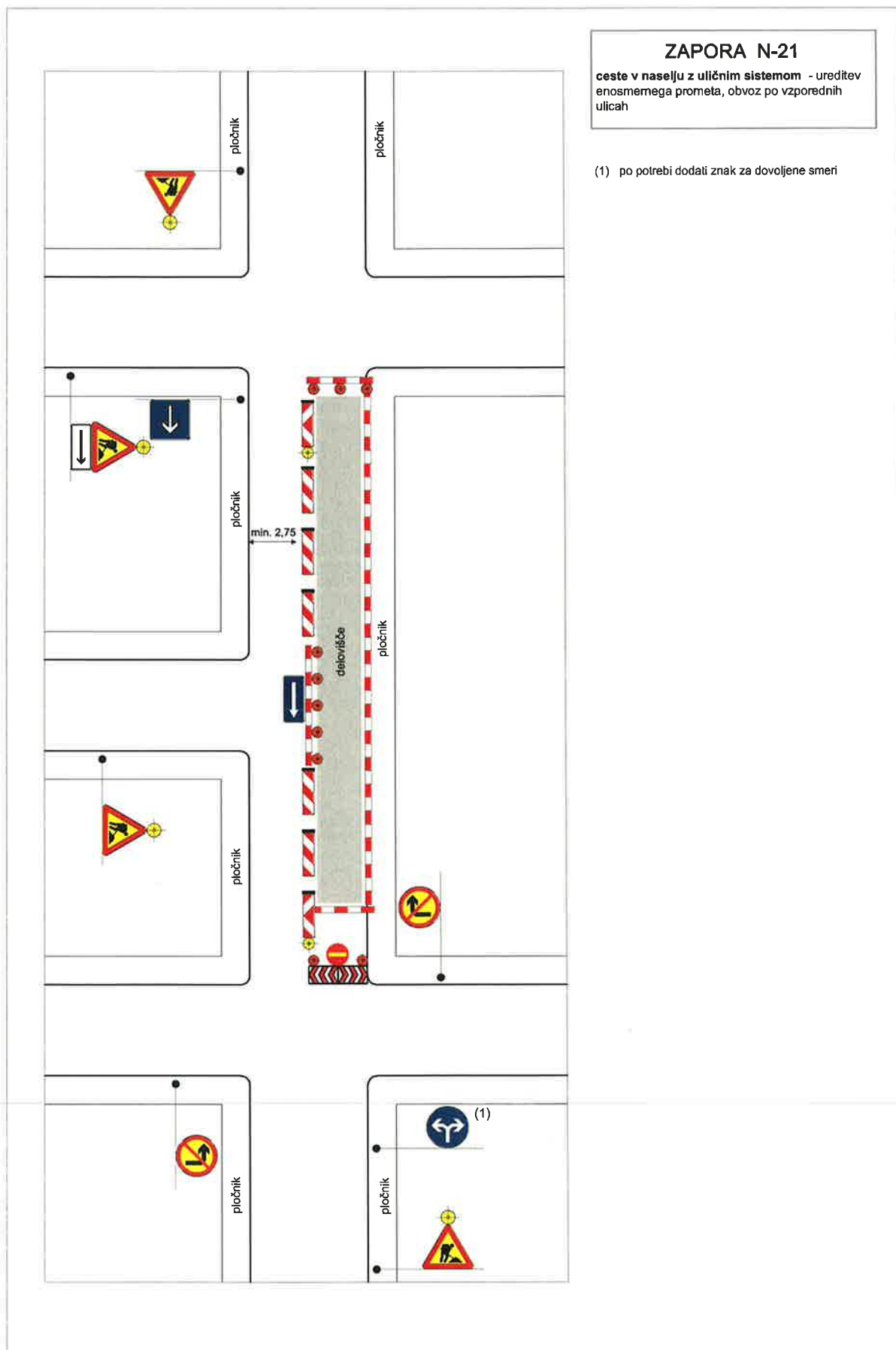
glej prerez S - S
 glej prerez T - T

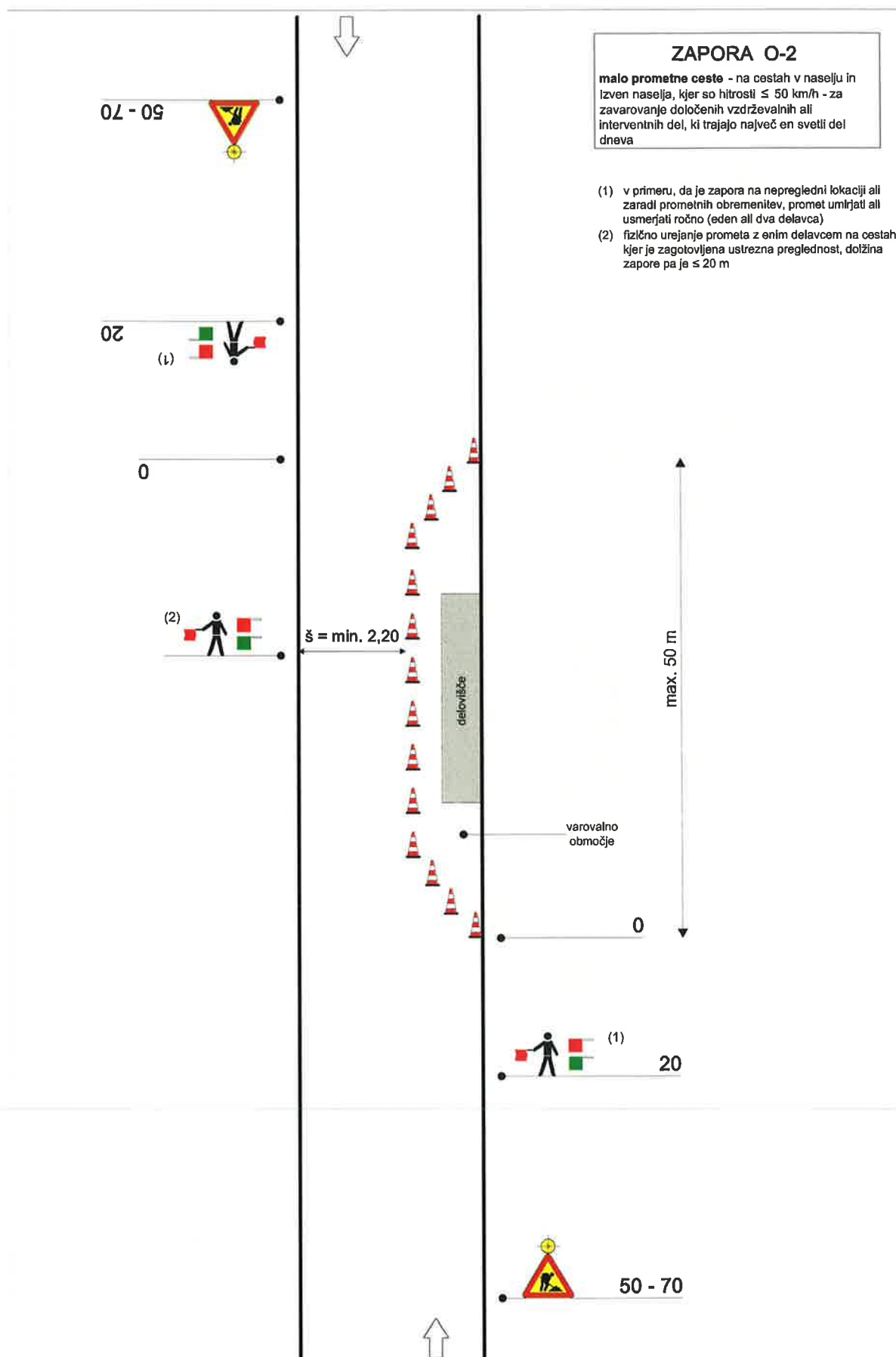













ZAPORA K-1

avtocesta - za kratkotrajno zavarovanje vozila v okvari ali druge ovire na odstavnem pasu, ki je ni mogoče takoj odstraniti. Zapora lahko stoji največ 2 uri.

-  prometni stožec h = 75 cm
- (1) v primeru, ko je ovira zavarovana samo s prometnimi stožci
- (2) v primeru, ko je ovira zavarovana samo s prometnimi stožci

