

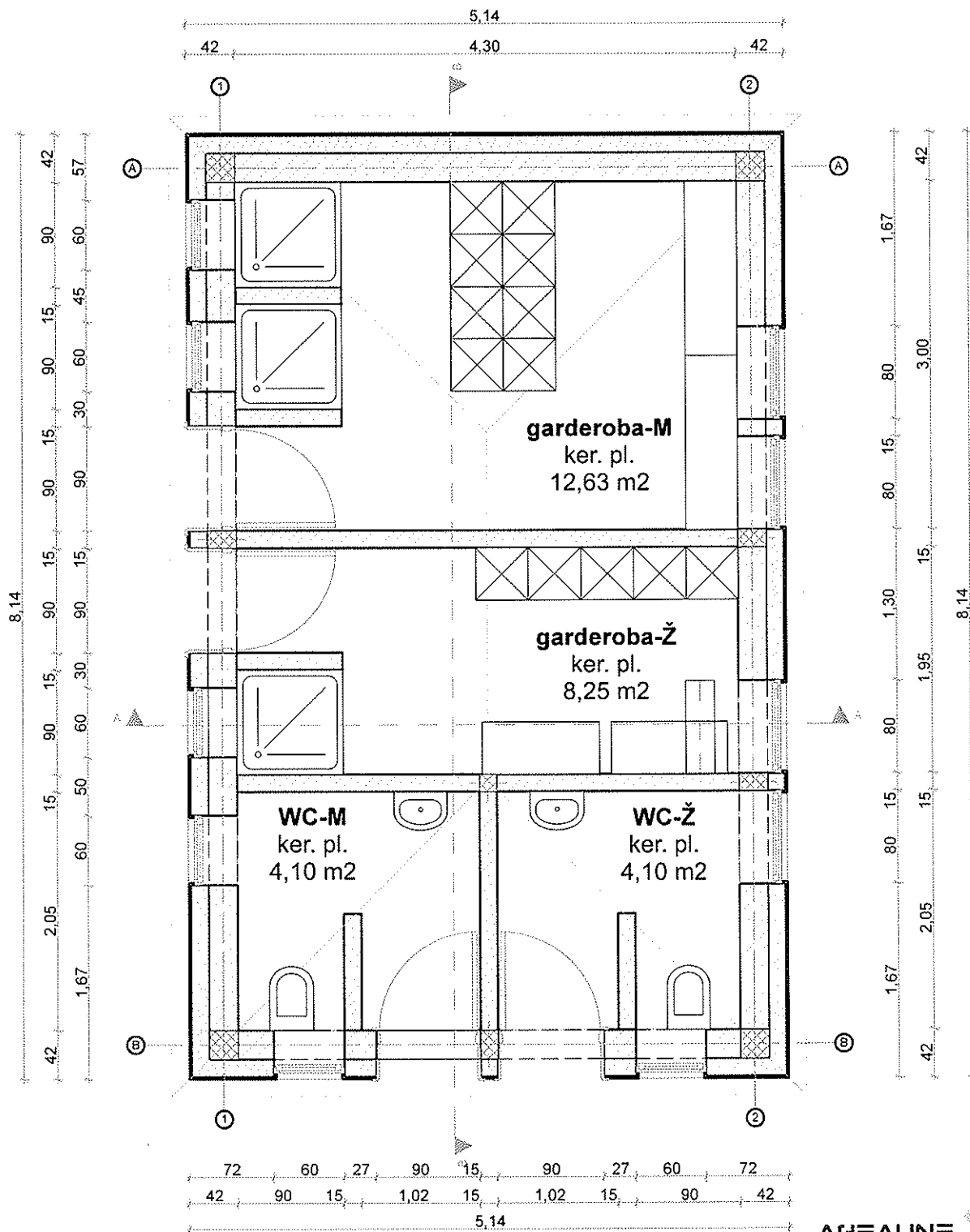


**Prostori v pritličju**

garderoba - M	ker. pl.	12,63 m <sup>2</sup>
garderoba - Ž	ker. pl.	8,25 m <sup>2</sup>
WC - M	ker. pl.	4,10 m <sup>2</sup>
WC - Ž	ker. pl.	4,10 m <sup>2</sup>
<b>Skupaj pritličje</b>		<b>29,08 m<sup>2</sup></b>

**LEGENDA**

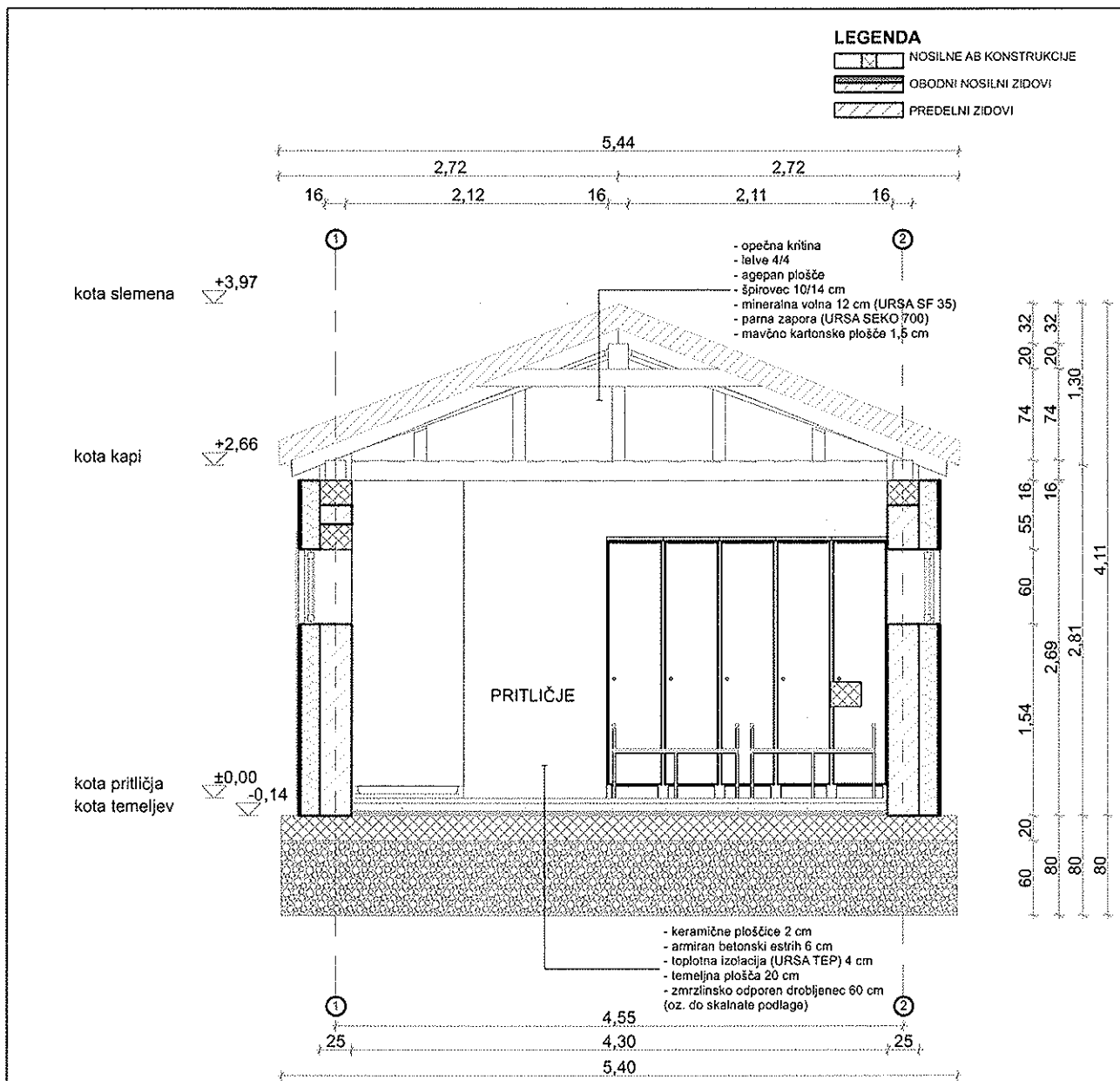
	NOSILNE AB KONSTRUKCIJE
	OBODNI NOSILNI ZIDovi
	PREDELNI ZIDovi



**AREALINE**

Arealine d.o.o., Novi trg 9, 6230 Postojna

Objekt - Lokacija	<b>IZGRADNJA ŠPORTNEGA IGRIŠČA V SELU nova gradnja</b>		MERILO	STEV. RISBE	DATUM
Investitor	Občina Ajdovščina Cesta 5. maja 6a, 5270 Ajdovščina		<b>1:50</b>	<b>03</b>	februar 2010
Številka projekta	<b>02/ 2010</b>	Odgovorni vodja projekta	Špela GOSAK, univ. dipl. inž. arh.		A -0292
Vsebina - naslov risbe	<b>Garderoba - Tloris pritličja</b>	Izdelač	Nejc GOSAK, univ. dipl. inž. arh.		
			Projektna dokumentacija		<b>PZI ARHITEKTURA</b>
			Številka načrta		<b>A-02/ 2010</b>



**a2 - streha**

opečna kritina  
letve 4/4

špirovec 10/12  
mineralna volna 10 cm (URSA SF 35)  
parna zapora (URSA SEKO 700)  
mavčno kartonaste plošče 1,5 cm

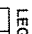

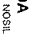
**Garderoba**

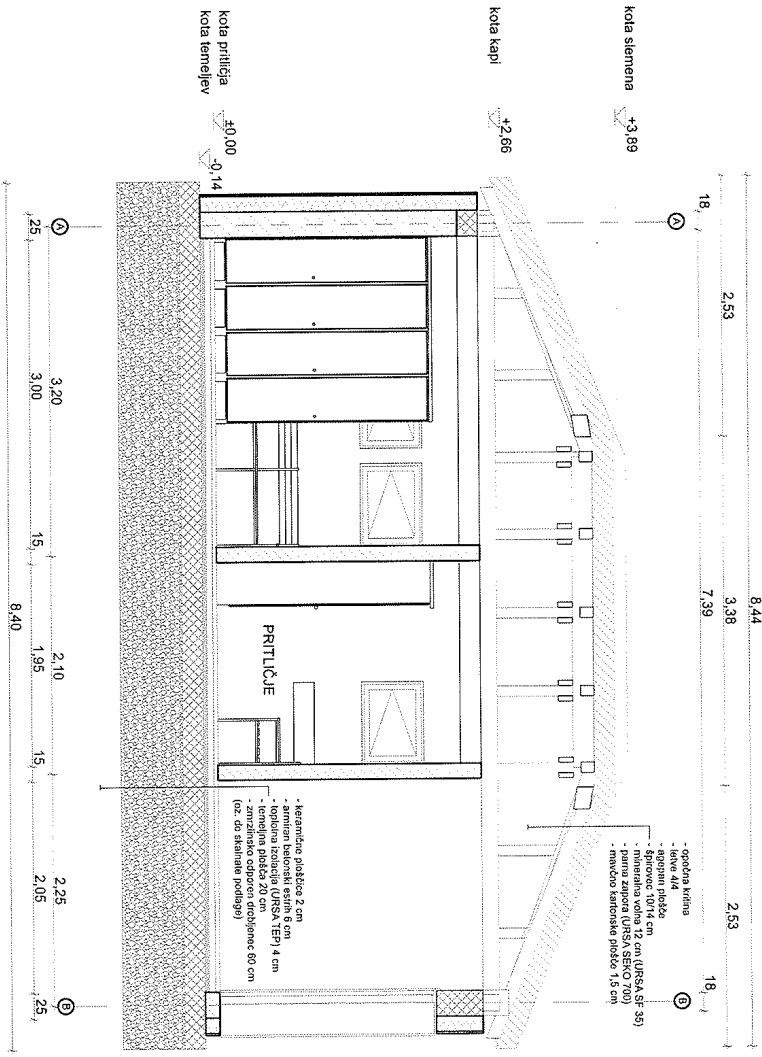
Kota temeljev	- 0.14	170.76 m n. m.
Kota pritličja	± 0.00	170.90 m n. m.
Kota kapi	+ 2.66	173.56 m n. m.
Kota slemena	+ 3.97	174.87 m n. m.



Arealine d.o.o., Novi trg 9, 6230 Postojna

Objekt - Lokacija	<b>IZGRADNJA ŠPORTNEGA IGRIŠČA V SELU nova gradnja</b>	MERILO	ŠTEV. RISBE	DATUM
		<b>1:50</b>	<b>05</b>	februar 2010
Investitor	Občina Ajdovščina Cesta 5. maja 6a, 5270 Ajdovščina	Projektna dokumentacija	<b>PZI</b>	<b>ARHITEKTURA</b>
		Številka načrta	<b>A-02/2010</b>	
Številka projekta	<b>02/2010</b>	Odgovorni vodja projekta	Špela GOSAK, univ. dipl. inž. arh.	A-0292
Vsebina - naslov risbe	<b>Garderoba - prerez A - A</b>	Izdelal	Nejc GOSAK, univ. dipl. inž. arh.	

**LEGENDA**  
 NOSILNE AB KONSTRUKCIJE  
 OSOBNI NOSILNI ZIDOVJ  
 PREDELNI ZIDOVJ



60	20	14	2,10	45	16	85	13	20
80			2,69		16		1,18	
80			2,81				1,22	
80				4,03				

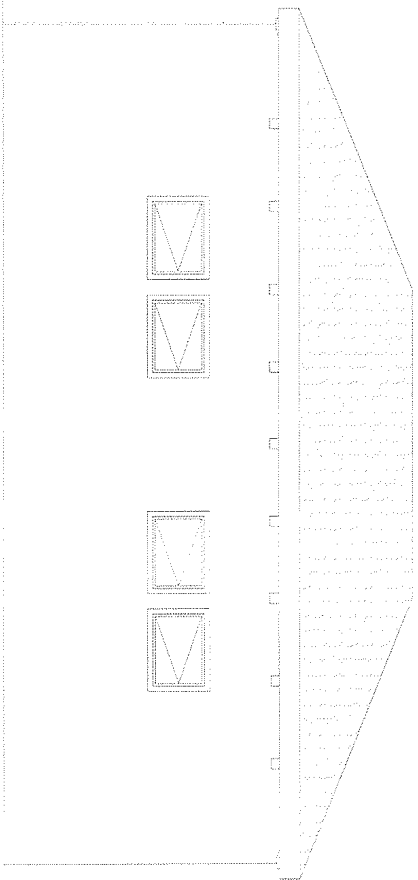
<b>Garderoba</b>		
Kota temeljev	- 0,14	170,76 m n. m.
Kota pritličja	± 0,00	170,90 m n. m.
Kota kapi	+ 2,66	173,56 m n. m.
Kota stemena	+ 3,97	174,87 m n. m.

- keramične ploščice 2 cm
- armiran betonski estrih 6 cm
- toplinska izolacija (URSAL TEP) 4 cm
- opeka
- armirano opeko izvajane 60 cm (oz. do skrajne podlage)

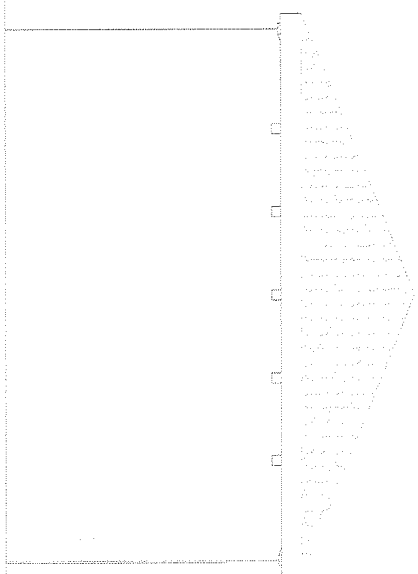
- opočna kletna
- opeka
- sponovec 10/14 cm
- mineralna volna 12 cm (URSAL SF 35)
- juna zlogra (URSAL SF 60)
- mineralna volna 12 cm

**AREALINE**  
 Arhitektura d.o.o., Novi trg 9, 6230 Postojna

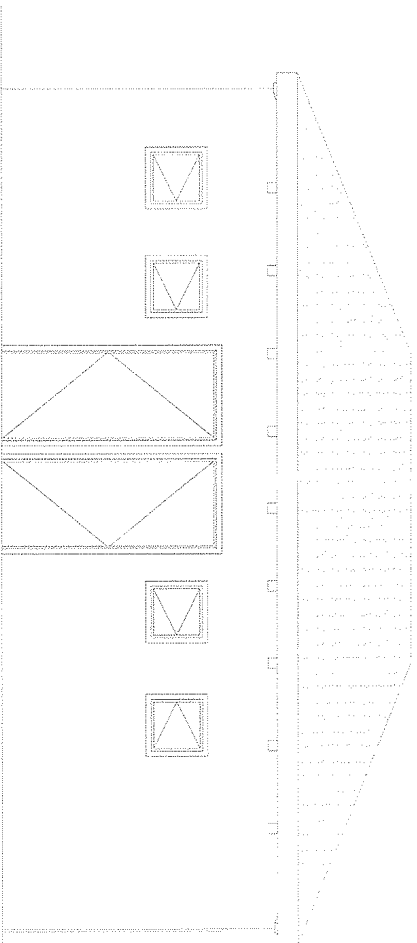
Objekt - lokacija	<b>IZGRADNJA ŠPORTNEGA IGRIŠČA V SELU nova gradnja</b>		
Investitor	Občina Ajdovščina	Projektna dokumentacija	<b>1:50</b>
Številka projekta	Cesta 5. maja 6a, 5270 Ajdovščina	Številka načrta	<b>06</b>
Veščina - vsebuje	<b>2/2010</b>	odgovorni vodja projekta	<b>PZI ARHITEKTURA</b>
	<b>Garderoba - prerez B - B</b>	izdelal	Špela GOSAK, univ. dipl. inž. arh. A-0292
			datum: januar 2011



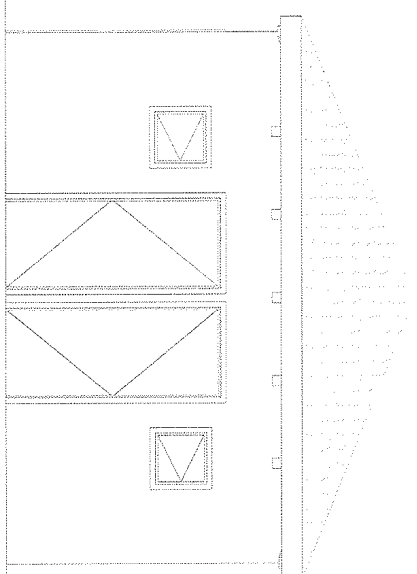
JUŽNA FASADA



VZHODNA FASADA



SEVERNA FASADA



ZAHODNA FASADA



Arrealine d.o.o., Novi trg 9, 8230 Postojna

Objekt - lokacija	IZGRADNJA ŠPORTNEGA IGRIŠČA V SELU nova gradnja		MERILO	1:50	ŠTIV. RIBE	07	DATAK
Investitor	Občina Ajdovščina Cesta 5. maja 6a, 5770 Ajdovščina		Projektna dokumentacija				januar 2011
Štetilna projekcija	2/2010	Odgovorni vodja projekta	Štetilna notra				PZI ARHITEKTURA
Vredilna - nadzor risbe	Fasade	izdelal	Nejc GOSAK, univ. dipl. inž. arh.				