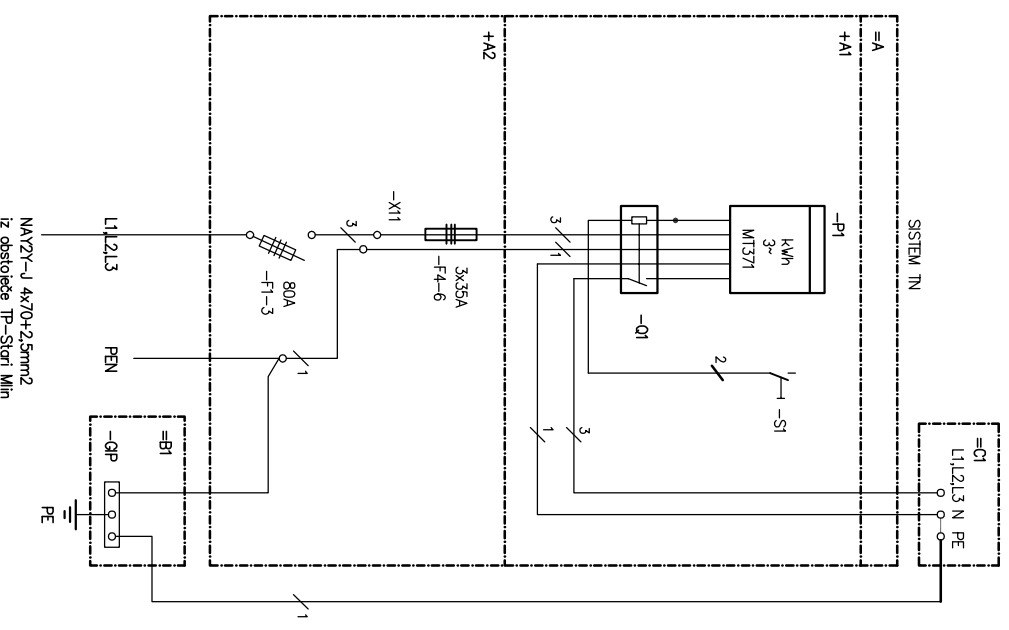


NAV2Y-J 4x35+2,5mm²
v R-P-E.V. (področnica el. vozil)



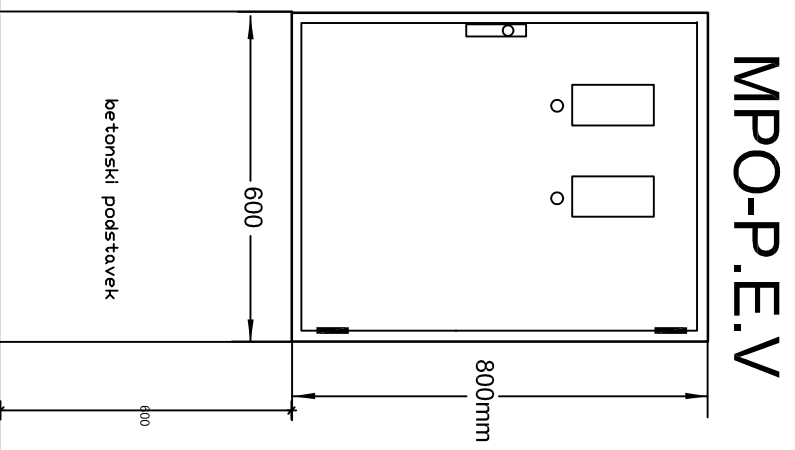
LEGENDA:

- =A priključno merilna omara
- =+A1 merilni del omare
- =+A2 priključni del omare
- =B omara (-ce) za glavo izračitav potencialov (tudi =B2 in =B3)
- =C1 glavni razdelilec (tudi =C2 in C3)
- F1, -F2 in F3 ločilne varovalke (trifazni ločilnik)
- F5, -F6 in -F7 odvodniki prenapetosti
- X11 razdelilne priključne spojke (dovod 3-pol. x 1 x 70mm², odvod 3-pol. x 6 x 16mm²)
- X12 razdelilne priključne spojke (dovod 1-pol. x 1 x 70mm², odvod 1-pol. x 10 x 16mm²)
- X21 vrstne spojke VS 2,5 (tudi -X22 in -X23)
- P1 števce (-e) električne energije (tudi -P2 in -P3) (erofozni: ME371, trifazni: MT371)
- Q1 odklopna naprava za omejevanje toka Z03 (tudi -Q2 in -Q3)
- S1 tipkalo za ponovni vklop (tudi -S2 in -S3) - (zaščita IP67, kovinska INOX, notranja pritrditev, za ø22, mikrostikalo, 230V, 3A, AC/DC)

- L, N, PE, PEN oznombe vodov:
- L vodnik črne barve
- N vodnik modre barve
- PE vodnik rumeno-zelene barve

OPOMBE:

- Ožičenje v priključno merilni omari (=A), vključno s povezavo do glavnega razdelilca (=C) je potrebno izvesti z vodniki najmanj 2 x P/F 10mm² (erofozni priključek) oz. najmanj 4 x P/F 10mm² (trifazni priključek), razen povezov do tipke -S1 (-S2, -S3) in M-blue povezav (0,75mm²).
- Na en kabelski dovod (na en trifazni varovalni ločilnik) je dovoljeno priključiti največ 6 erofoznih (1F) ali 3 trifazne (3F) števce ali kombinacijo 3x1F+2x3F.
- Razdelilno priključne spojke (-X11 in -X12) so priporočilo in ne obvezal. Način priključitve kablov v priključno omario (in izbira priključnih spojk) je predmet posameznega projekta.



RDADO
0.0.
Varna Ploha 29, 5270 Ajdovščina
elektriranje, meritve, nadzor

Investitor:
OBČINA AJDOVŠČINA
Cesta 5.maja 6a,
5270 Ajdovščina

Objekt:
PARKIRIŠČE ZA STARIM MLINOM
V AJDOVŠČINI

Nadrt:
ELEKTRIČNE INSTALACIJE
Močnostne instalacije

Risba:
Enopolna razdelilna shema
razdelilnika MPO-P.E.V.

Obj. vodja projekta:	mag. Jana Hladnik Trotnik u.d.i.a. A-1481
Obj. projektant:	David Furlan, el.teh. E-9035
Sodelavec:	Domen Furlan, d.i.e.
Št. projekta:	20-2015
Datum:	November 2015
Št. risbe:	159/10-15
ID št. podjetja:	1ZS 1958
Št. risbe:	Št. risbe:
Projekt dokumentacije:	PGD
Stran:	6