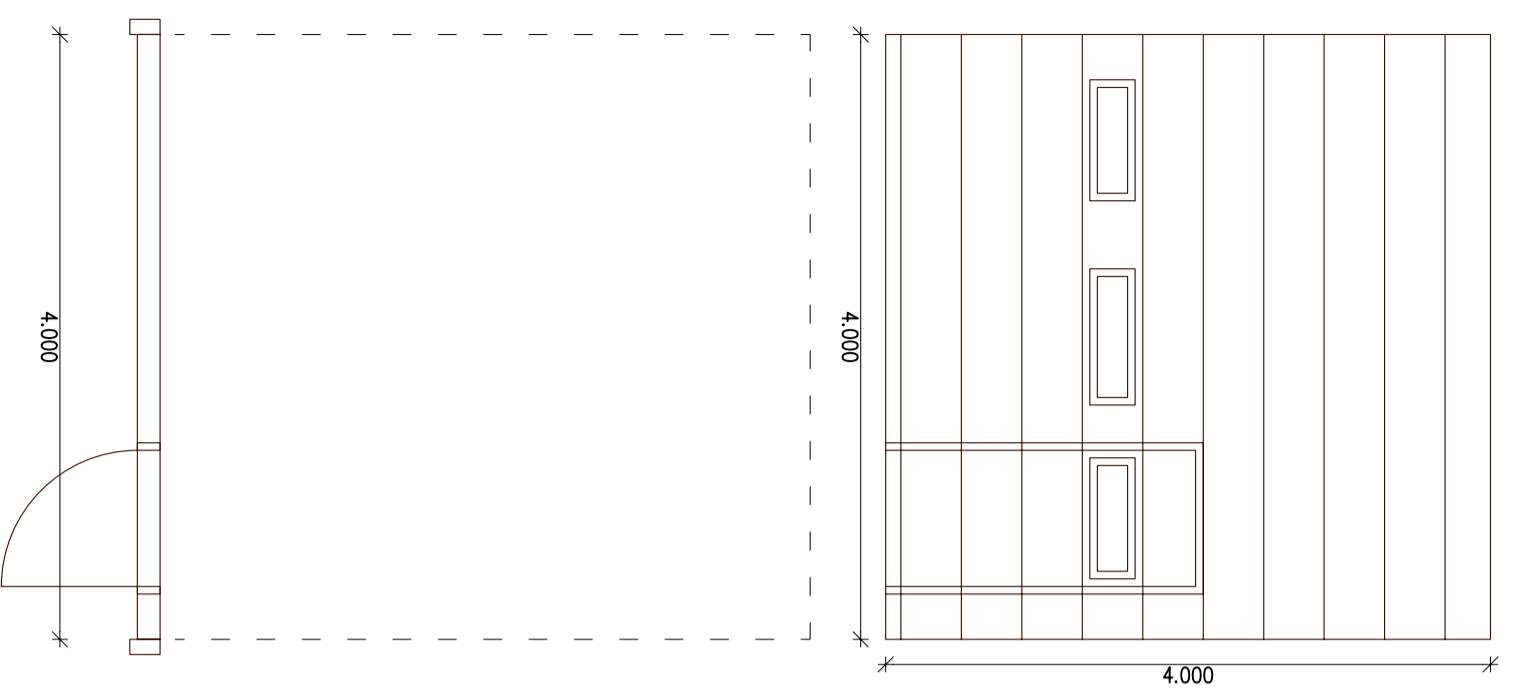


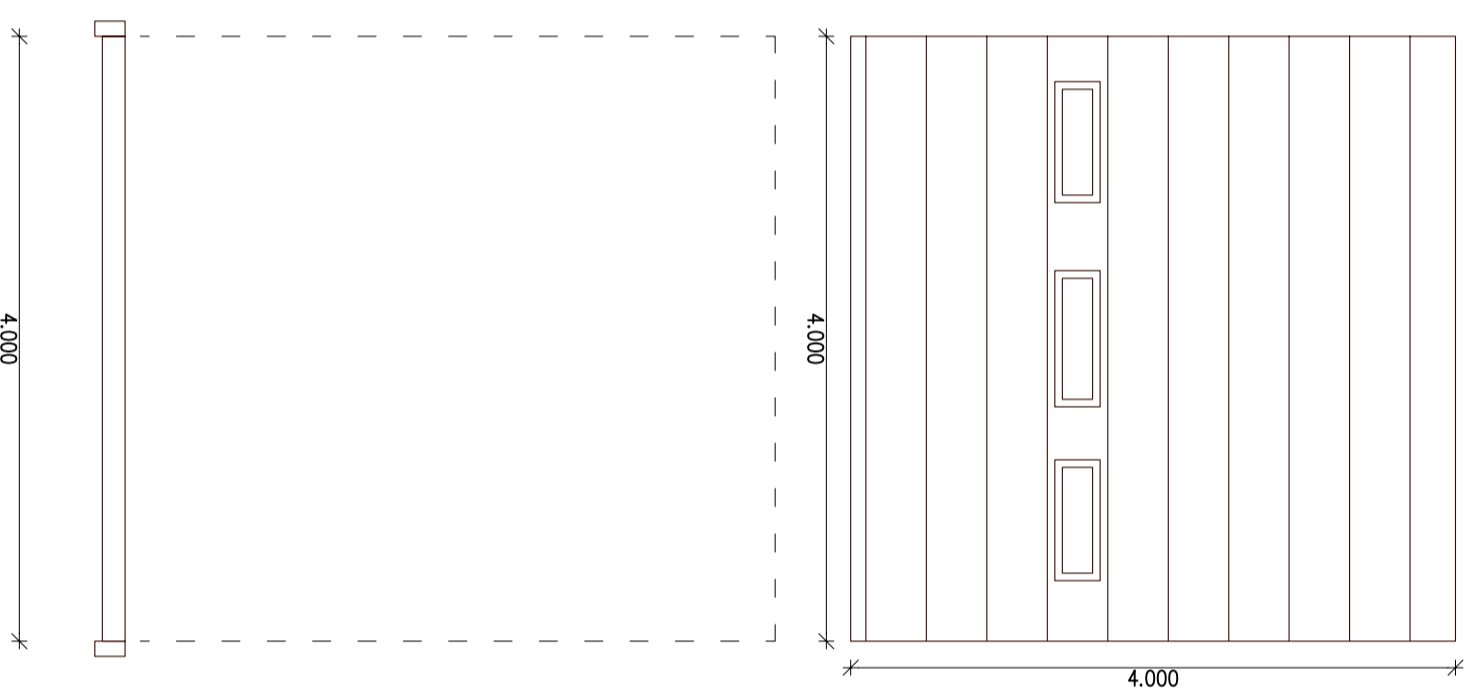
- GV1:**
- Industrijska sekcijska vrata na elektromotorni pogon kot npr. Albany door systems dim 4000/4000mm svetle odprtine.
 - Daljinsko odpranje na vsaka vrata z daljinskim upravljalcem
 - Pritisna tipka na el. omari
 - Tipka s ključem
 - Fotoočilca
 - Hitrost odpranja 4 m/s
 - V eni lameli vgrajena zaskleklav
 - Vgrajena vrata za osebni prehod, ključka, cilindrična ključavnica, sistemski ključ, samozapiralo

kos: 4



- GV1A:**
- Industrijska sekcijska vrata na elektromotorni pogon kot npr. Albany door systems dim 4000/4000mm svetle odprtine.
 - Daljinsko odpranje na vsaka vrata z daljinskim upravljalcem
 - Pritisna tipka na el. omari
 - Tipka s ključem
 - Fotoočilca
 - Hitrost odpranja 4 m/s
 - V eni lameli vgrajena zaskleklav
 - brez vrat za osebni prehod

kos: 6



- OPOMBE:**
- Upoštevati je potrebno:
- Dimenzije odprtin so podane informativno! Mere obvezno preveriti na objektu!
 - vse potrebne ploščevinaste obrobe,
 - montažo po RAL smericah montaže – trosojino tesnenje (zunanje, sredinsko in notranje tesnenje),
 - vsi izdelki opremljeni z CE znakom po EN-14351-1:2006 in EN-13830:2003.
 - izvedba po detajlih izvajalca, potrjenih s strani projektanta:

SHEMA OKEN IN VRAT;
09 - GARAŽNA VRATA M 1:50