



LEGENDA:

OPN - Namenska raba (kartografski del)

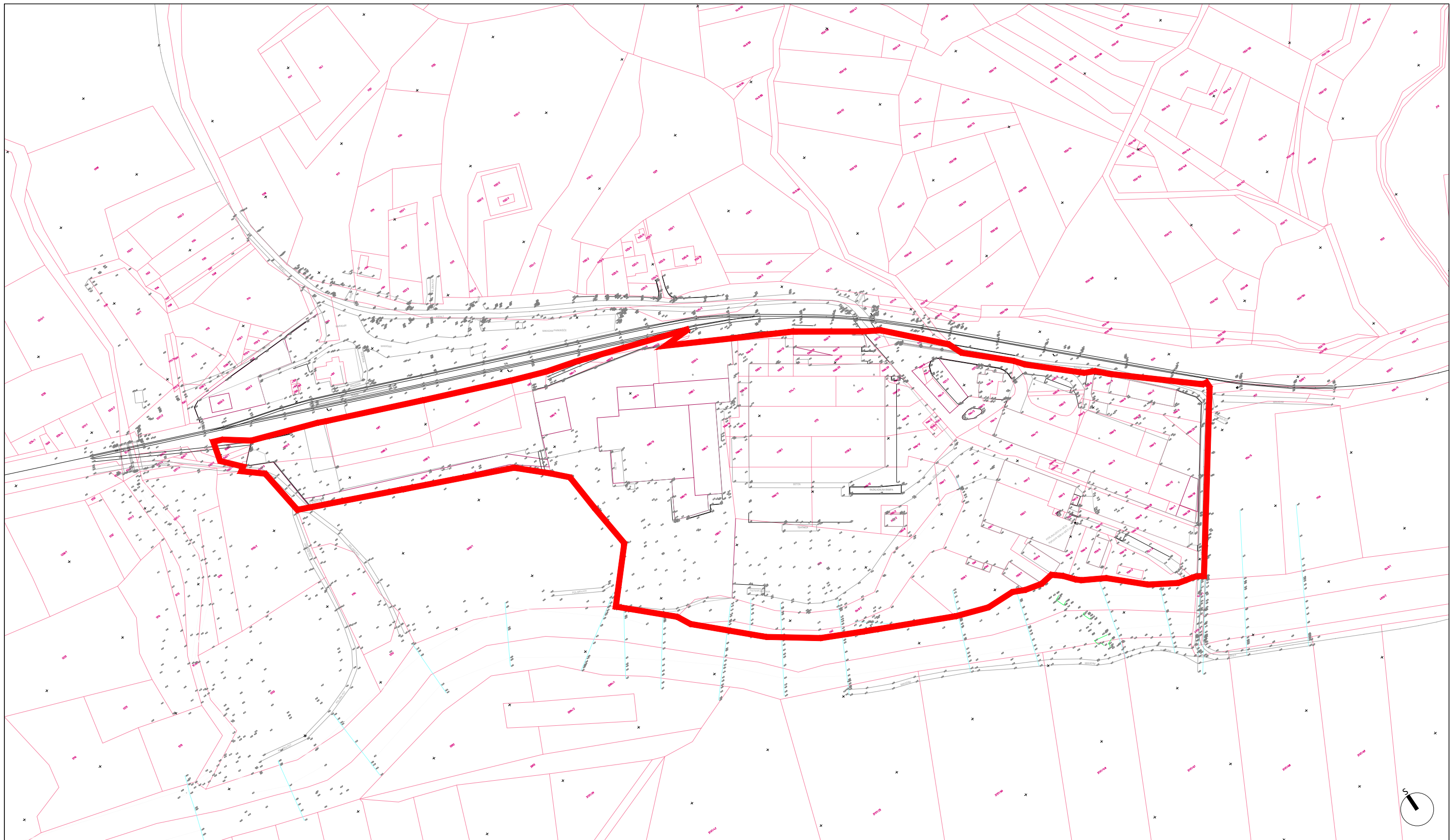
- S - Območja stanovanj (SS, SB, SK, SP)
- C - Območja centralnih dejavnosti (CU, CD)
- I - Območja proizvodnih dejavnosti (IP, IG, IK)
- B - Posebna območja (BT, BD, BC)
- Z - Območja zelenih površin (ZS, ZP, ZV, ZD, ZK)
- P - Območja prometne infr. (PC, PŽ, PL, PO)
- Območja ostale infrastrukture (T, E, O)
- A - Površine razpršene poselitve
- Kmetijska zemljišča (K1, K2)
- Gozdna zemljišča
- Površinske vode (VC, VM)
- VI - Območja vodne infrastrukture
- L - Območja mineralnih surovin (LN, LP)
- f - Območja za potrebe obrambe zunaj naselij
- Območja za potrebe varstva pred naravnimi in drugimi nesrečami

LEGENDA:

- območje OPPN



| | | |
|--|--|---|
| IB STUDIO, d.o.o. Kampel 114 6000 Koper - Capodistria | Odgovorni vodja naloge: mag. Manuela Varljen, univ.dipl.inž.arh. ZAPS 1177 A Pripravila: Maša Širca, abs.arh. | |
| Naročnik: OBČINA AJDOVŠČINA Cesta 5. maja 6a 5270 Ajdovščina | Naziv naloge: OPPN Protipoplavni ukrepi na reki Vipavi na območju obrtne cone Batuje OSNUTEK - GRADIVO ZA MNENJA Identifikacijska številka: 3352 | |
| Št. naloge: 46/22 | Datum: marec 2023 | Vsebina risbe: Izsek iz grafičnega načrta kartografskega dela občinskega plana s prikazom lege prostorske ureditve na širšem območju |
| Št. lista: 1 | Merilo: 1:2500 | |



LEGENDA:

- območje OPPN
- parcelna meja
- urejena meja
- x 1215/62 parcelna številka

IB STUDIO, d.o.o.
 Kampel 114
 6000 Koper - Capodistria

Naročnik:
OBČINA AJDOVŠČINA
 Cesta 5. maja 6a
 5270 Ajdovščina

Št. naloge:
46/22

Št. lista:
2

Datum:
marec 2023

Merilo:
1:2000

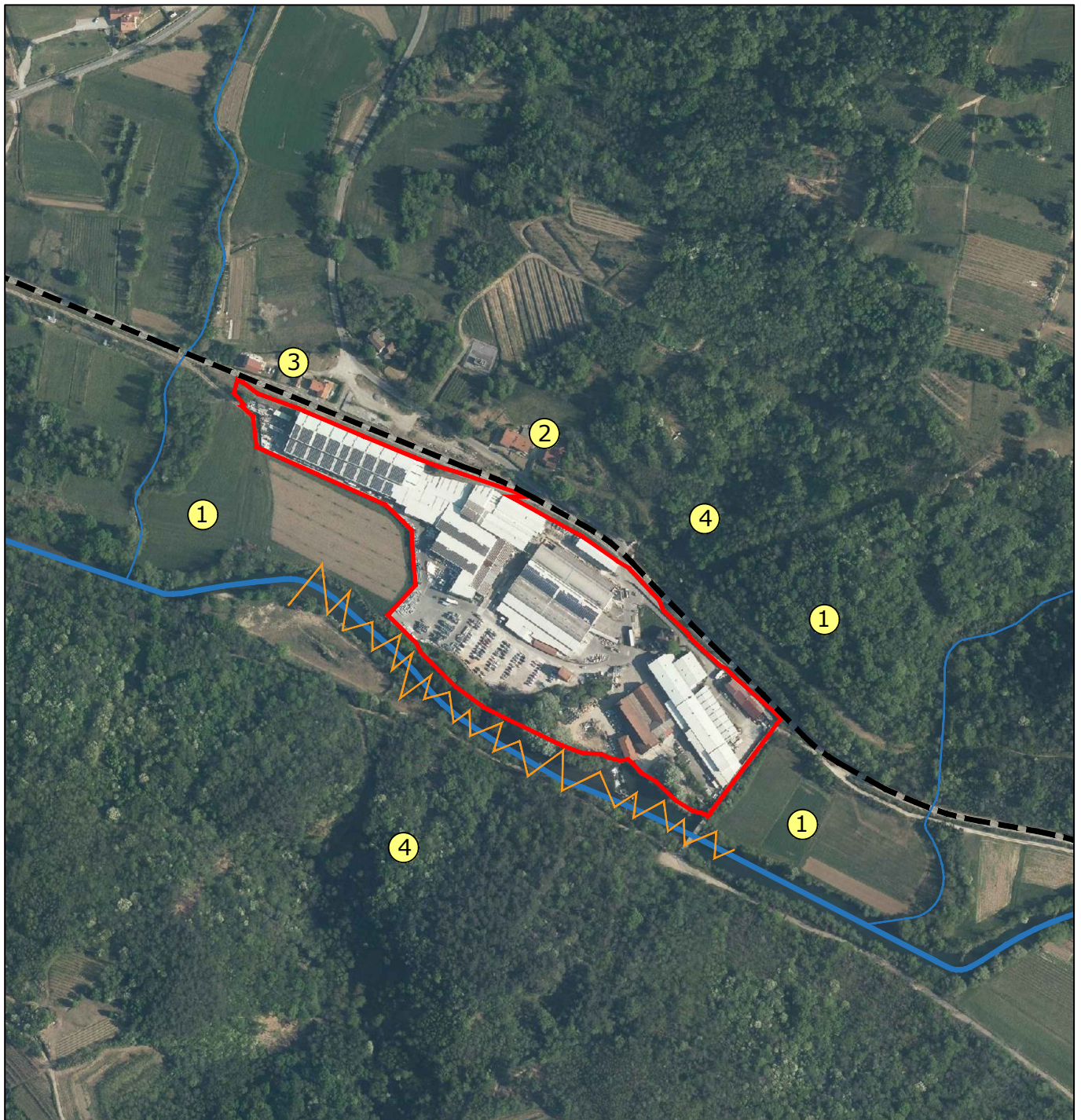
Odgovorni vodja naloge:
 mag. Manuela Varljen, univ.dipl.inž.arh. **ZAPS 1177 A**

Prpravila:
 Maša Širca, abs.arh.

Naziv naloge:
OPPN Protipoplavni ukrepi na reki Vipavi na območju obrtne cone Batuje
 OSNUTEK - GRADIVO ZA MNENJA

Identifikacijska številka:
3352

Vsebina risbe:
Obstoječe parcelno stanje s prikazom lege prostorske ureditve



LEGENDA:

- | | | | |
|---|--------------------|---|-------------------------------|
|  | območje OPPN |  | kmetijske površine |
|  | voda / reka Vipava |  | stanovanjske površine |
|  | voda / potok |  | območje centralnih dejavnosti |
|  | železnica |  | gozd |
|  | naravna bariera | | |



IB STUDIO, d.o.o.
Kampel 114
6000 Koper - Capodistria

Odgovorni vodja naloge:
mag. Manuela Varljen, univ.dipl.inž.arh. ZAPS 1177 A

Pripravila:
Maša Širca, abs.arh.

Naročnik:
OBČINA AJDOVŠČINA
Cesta 5. maja 6a
5270 Ajdovščina

Naziv naloge:
OPPN Protipoplavni ukrepi na reki Vipavi na območju obrtne cone Batuje
OSNUTEK - GRADIVO ZA MNENJA

Prikaz vplivov in povezav OPPN s sosednjimi območji

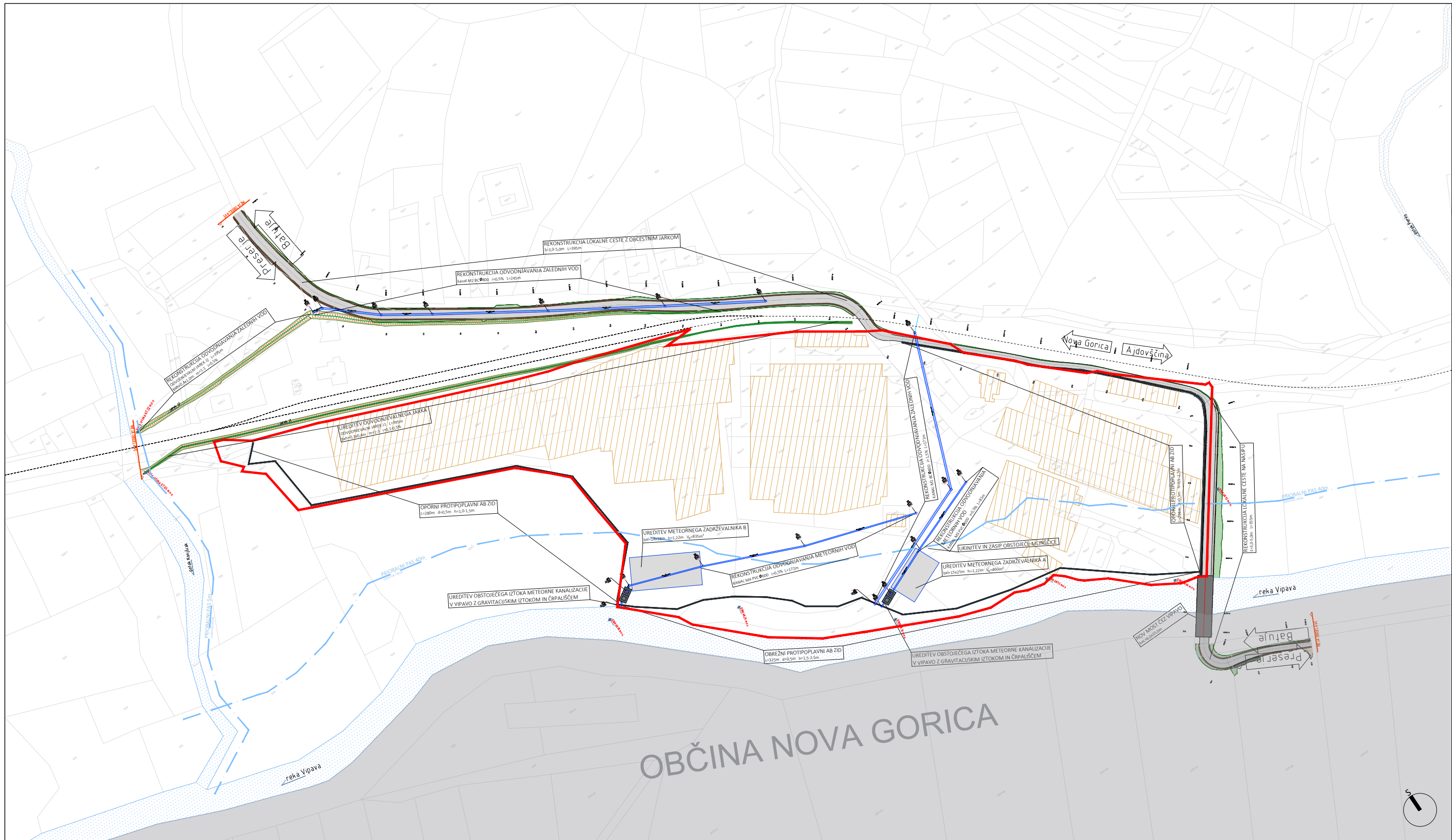
Identifikacijska številka:
3352

Št. naloge:
46/22

Datum:
marec 2023

Merilo:
1:5000

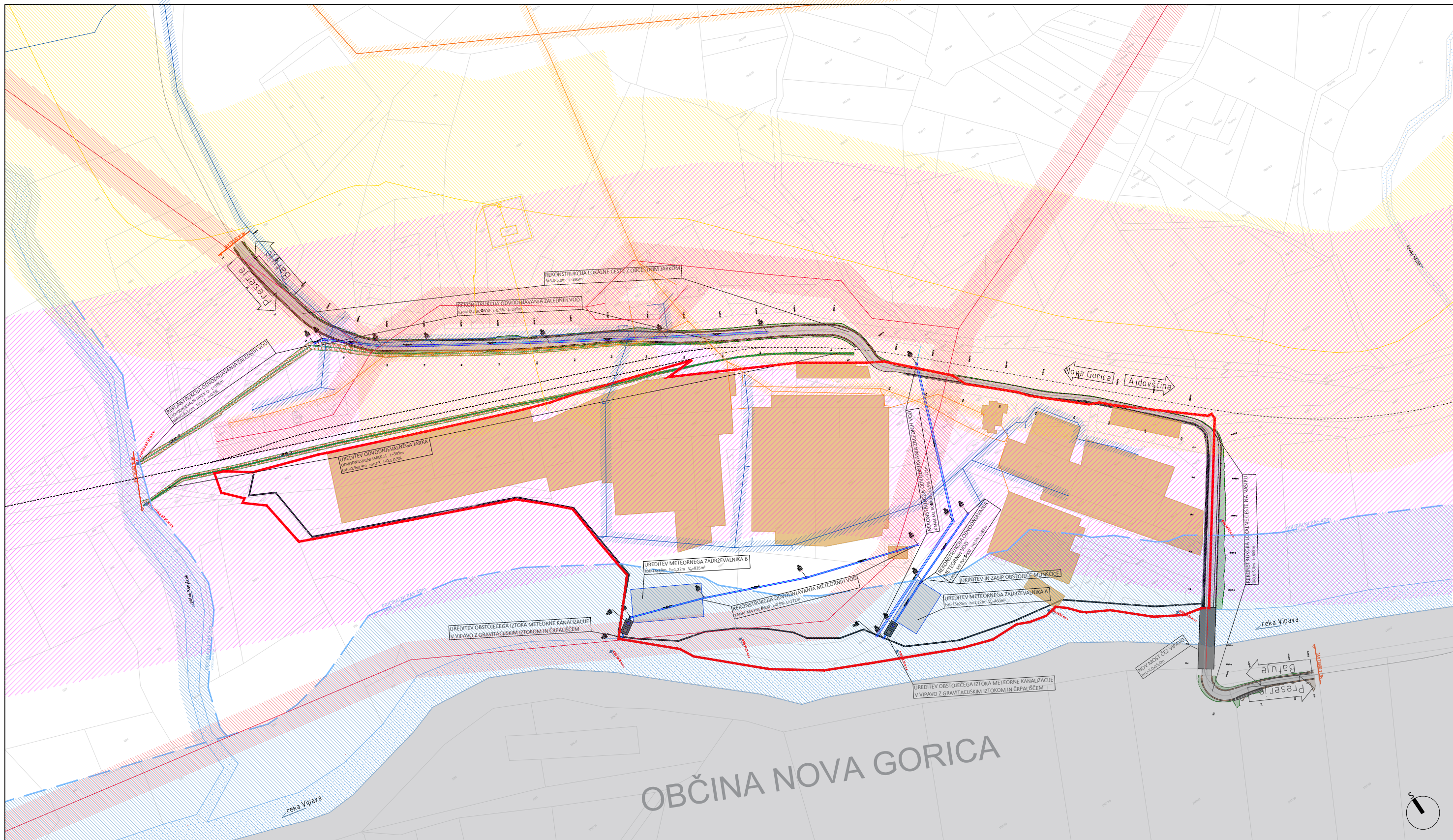
Št. lista:
3



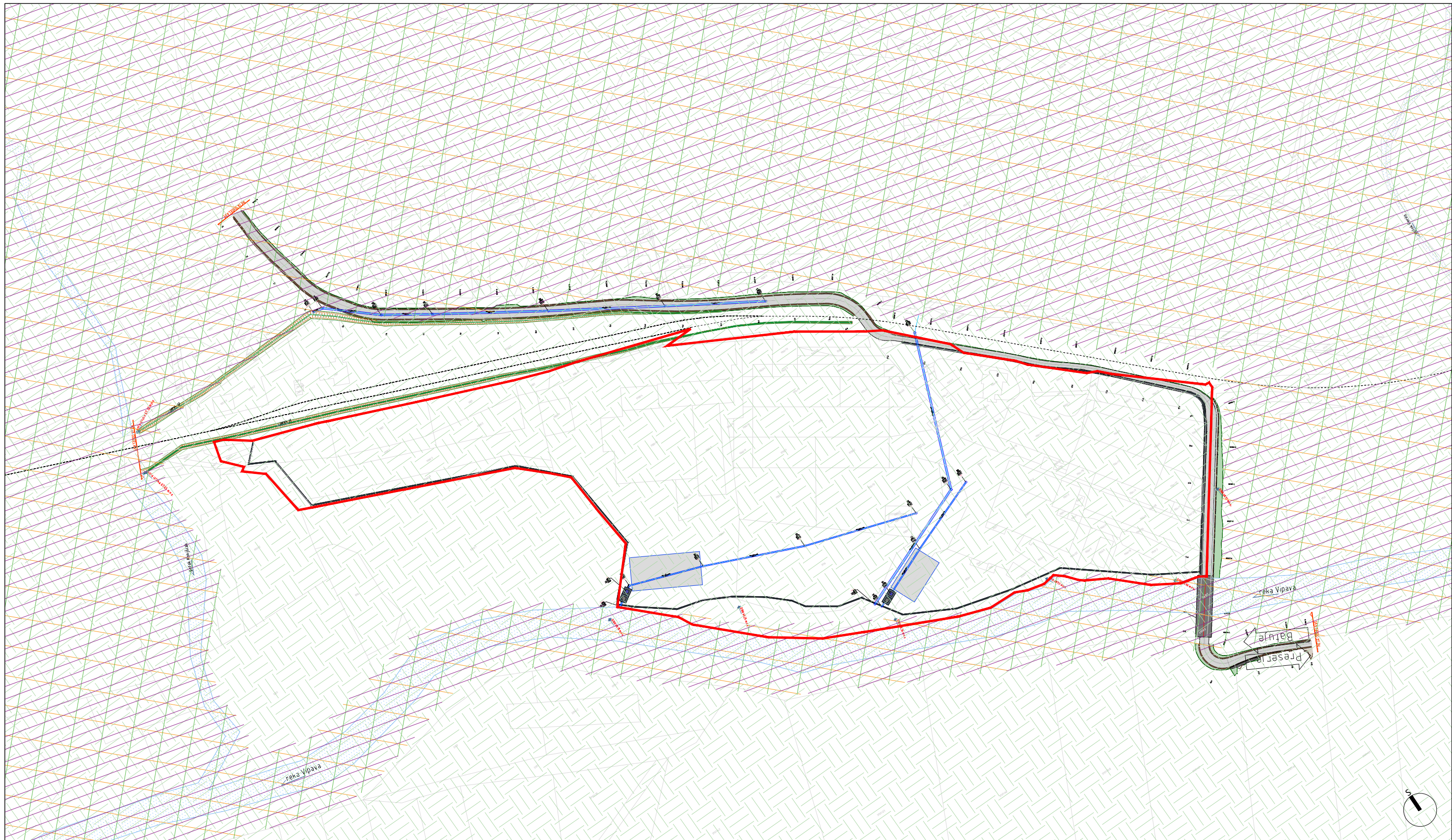
OBČINA NOVA GORICA



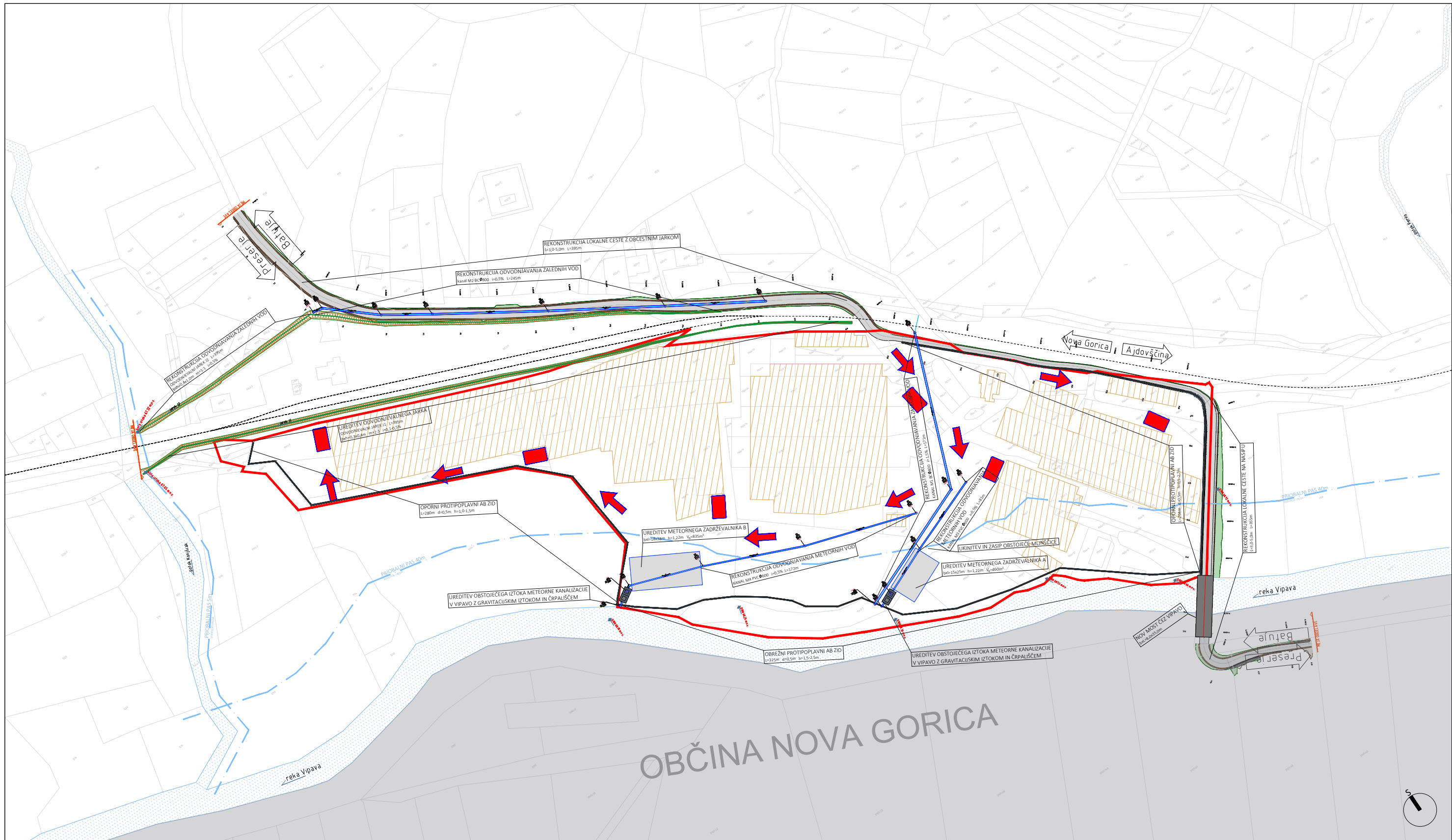
| | | | | | |
|--|--|--|--|--|--|
| LEGENDA:  območje OPPN  železniška proga  reka / potok  obstoječi objekti OC Batuje | |  IB STUDIO, d.o.o. Kampel 114 6000 Koper - Capodistria | | Odgovorni vodja naloge: mag. Manuela Varljen, univ.dipl.inž.arh. ZAPS 1177 A Pripravila: Maša Širca, abs.arh. | |
| Naročnik: OBČINA AJDOVŠČINA Cesta 5. maja 6a 5270 Ajdovščina | | Naziv naloge: OPPN Protiploplavni ukrepi na reki Vipavi na območju obrtne cone Batuje OSNUTEK - GRADIVO ZA MNENJA | | Identifikacijska številka: 3352 | |
| Št. naloge: 46/22 | | Datum: marec 2023 | | Vsebina risbe: Ureditvena situacija | |
| Št. lista: 4 | | Merilo: 1:2000 | | | |



| | | | | | |
|--|--|-------------------------------------|--|---|---|
| LEGENDA: | | OBSTOJEČE | | IB STUDIO, d.o.o. Kampel 114 6000 Koper - Capodistria | Odgovorni vodja naloge: mag. Manuela Varljen, univ.dipl.inž.arh. ZAPS 1177 A |
| Naročnik: OBČINA AJDOVŠČINA Cesta 5. maja 6a 5270 Ajdovščina | | Pripravila: Maša Širca, abs.arh. | | | Naziv naloge: OPPN Protipoplavni ukrepi na reki Vipavi na območju obrtne cone Batuje OSNUTEK - GRADIVO ZA MNENJA |
| Št. naloge: 46/22 | | Datum: marec 2023 | | Identifikacijska številka: 3352 | |
| Št. lista: 5 | | Merilo: 1:2000 | | Vsebina risbe: Prikaz poteka omrežja GJI in priključevanja na GJD | |



| | | | | | |
|--|--|--|--|---|--|
| LEGENDA:  območje OPPN  železniška proga  reka / potok  Natura 2000 - Dolina Vipave  Natura 2000 - Vipavski rob  Ekološko pomembna območja - Dolina Vipave  Ekološko pomembna območja - Dolina Vipave | |  IB STUDIO, d.o.o. Kampel 114 6000 Koper - Capodistria | | Odgovorni vodja naloge: mag. Manuela Varljen, univ.dipl.inž.arh. ZAPS 1177 A Pripravila: Maša Širca, abs.arh. | |
| | | Naročnik: OBČINA AJDOVŠČINA Cesta 5. maja 6a 5270 Ajdovščina | | Naziv naloge: OPPN Protipoplavni ukrepi na reki Vipavi na območju obrtne cone Batuje OSNUTEK - GRADIVO ZA MNENJA | |
| | | Št. naloge: 46/22 | | Datum: marec 2023 | |
| | | Št. lista: 6 | | Merilo: 1:2000 | |
| | | | | Vsebina risbe: Prikaz območij varovanja okolja, naravnih virov in ohranjanje narave | |



OBČINA NOVA GORICA

| | | | | | |
|---|--|---|--|---|--|
| LEGENDA: območje OPPN železniška proga reka / potok obstoječi objekti OC Batuje dostop za intervencijo intervencijska površina | | IB STUDIO, d.o.o. Kampel 114 6000 Koper - Capodistria | | Odgovorni vodja naloge: mag. Manuela Varljen, univ.dipl.inž.arh. ZAPS 1177 A Pripravila: Maša Širca, abs.arh. | |
| Naročnik: OBČINA AJDOVŠČINA Cesta 5. maja 6a 5270 Ajdovščina | | Naziv naloge: OPPN Protiploplavni ukrepi na reki Vipavi na območju obrtne cone Batuje OSNUTEK - GRADIVO ZA MNENJA | | Identifikacijska številka: 3352 | |
| Št. naloge: 46/22 | | Datum: marec 2023 | | Vsebina risbe: Prikaz ureditev potrebnih za obrambo ter varstvo pred naravnimi in drugimi nesrečami | |
| Št. lista: 7 | | Merilo: 1:2000 | | | |