

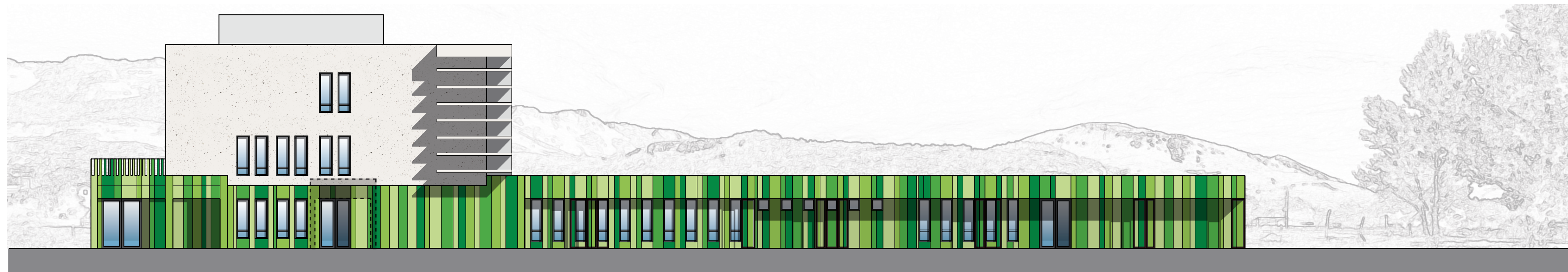
OŠ DANILA LOKARJA V AJDOVŠČINI

FASADE JUGO-VZHOD M 1:200
 FASADE SEVERO-ZAHOD M 1:200

ARHIKON
 ARHIKON d.o.o.
 ATELJE ZA PROJEKTIRANJE IN INŽENIRING

TOVARNIŠKA CESTA 2A, 5270 AJDOVŠČINA
 T 05 366 42 00
 F 05 366 42 01
 arhikon@siol.net
 www.arhikon.si

■ OBJEKT	OŠ DANILA LOKARJA V AJDOVŠČINI	■ RIBŠBA ST.	9
■ LOKACIJA	OBČINA AJDOVŠČINA, Cesta 5. maja 6a, Ajdovščina		
■ INVESTITOR	OBČINA AJDOVŠČINA, Cesta 5. maja 6a, Ajdovščina		
■ PROJEKTANT	ARHIKON d.o.o. Atelje z arhitekturne in inženiring Tovarniška c. 2A, 5270 Ajdovščina		
■ ODGOVORNI PROJEKTANT	NADA GOMILŠEK CURK, univ. dipl. inž. arh.	■ VRSTA NAČRTA	J-ARHITEKTURA
■ IDENT. ST.	ZAPS 0293 A		
■ OBDELALA	SONJA LENDVAJ, gr. teh.		
■ VRSTA PROJEKTA	IDP		
■ PROJEKT ST.	0550/10	■ ST. NAČRTA	0550-1/10
		■ DATUM	junij 2010



OŠ DANILA LOKARJA V AJDOVŠČINI

FASADE JUGO-ZAHOD
 FASADE SEVERO-VZHOD

M 1:200
 M 1:200



TOVARNIŠKA CESTA 2A, 5270 AJDOVŠČINA
 T 05 366 42 00
 F 05 366 42 01
 arhikon@stol.net
 www.arhikon.si

ARHIKON d.o.o.
 ATELJE ZA PROJEKTIRANJE IN INŽENIRING

■ OBJEKT LOKACIJA	OŠ DANILA LOKARJA V AJDOVŠČINI	■ RISBA ŠT.	10
■ INVESTITOR	OBČINA AJDOVŠČINA, Cesta 5. maja 6a, Ajdovščina		
■ PROJEKTANT	ARHIKON d.o.o. Atelje z arhitekturne in inženiring Tovarniška c. 2A, 5270 Ajdovščina		
■ ODGOVORNI PROJEKTANT	NADA GOMILŠEK CURK, univ.dipl.inž.arh.	■ VRSTA NAČRTA	J-ARHITEKTURA
■ IDENT.ŠT.	ZAPS 0293 A		
■ OBDELALA	SONJA LENDVAJ, gr. teh.		
■ VRSTA PROJEKTA	IDP		
■ PROJEKT ŠT.	0550/10	■ ŠT. NAČRTA	0550-1/10
		■ DATUM	junij 2010