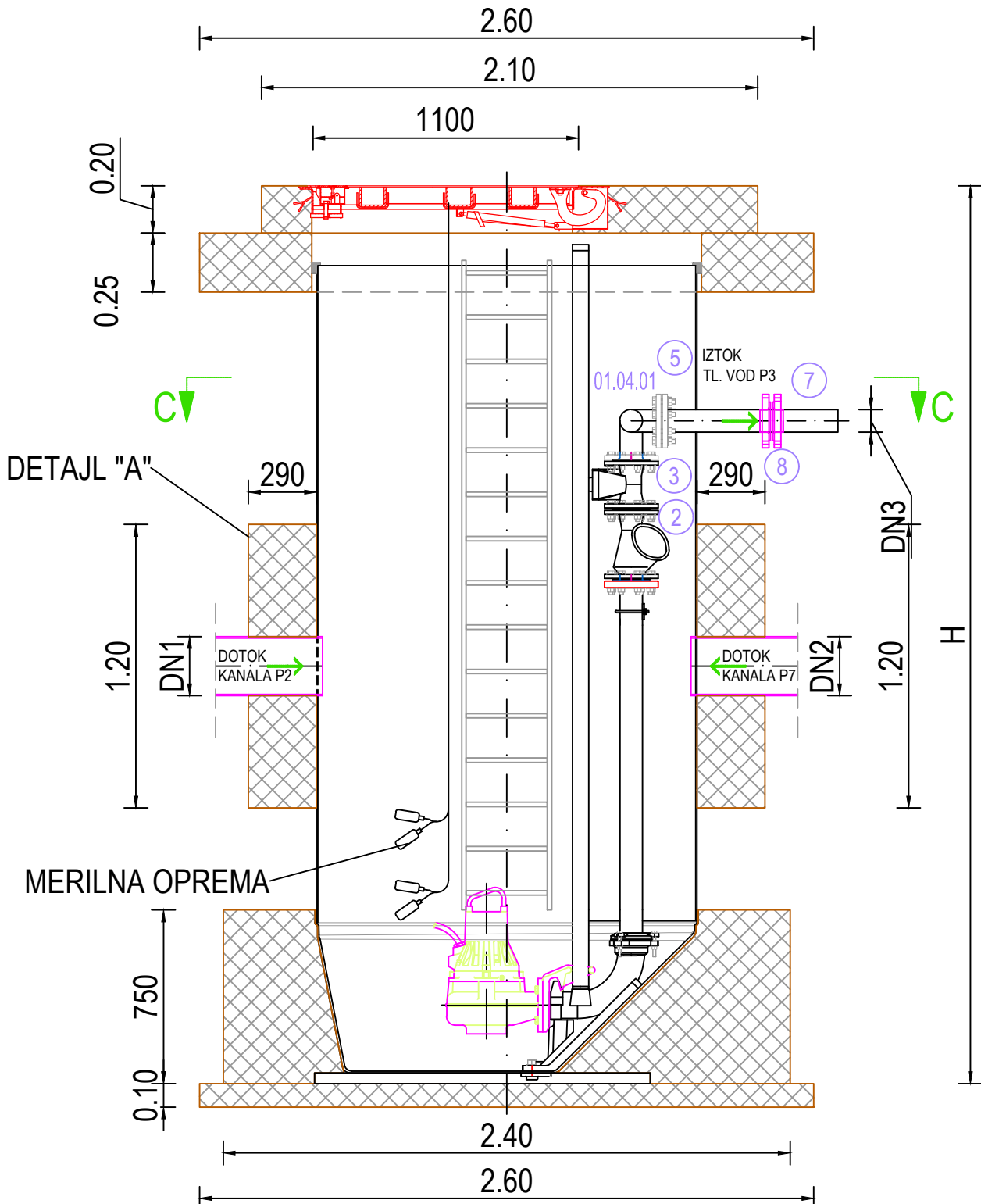
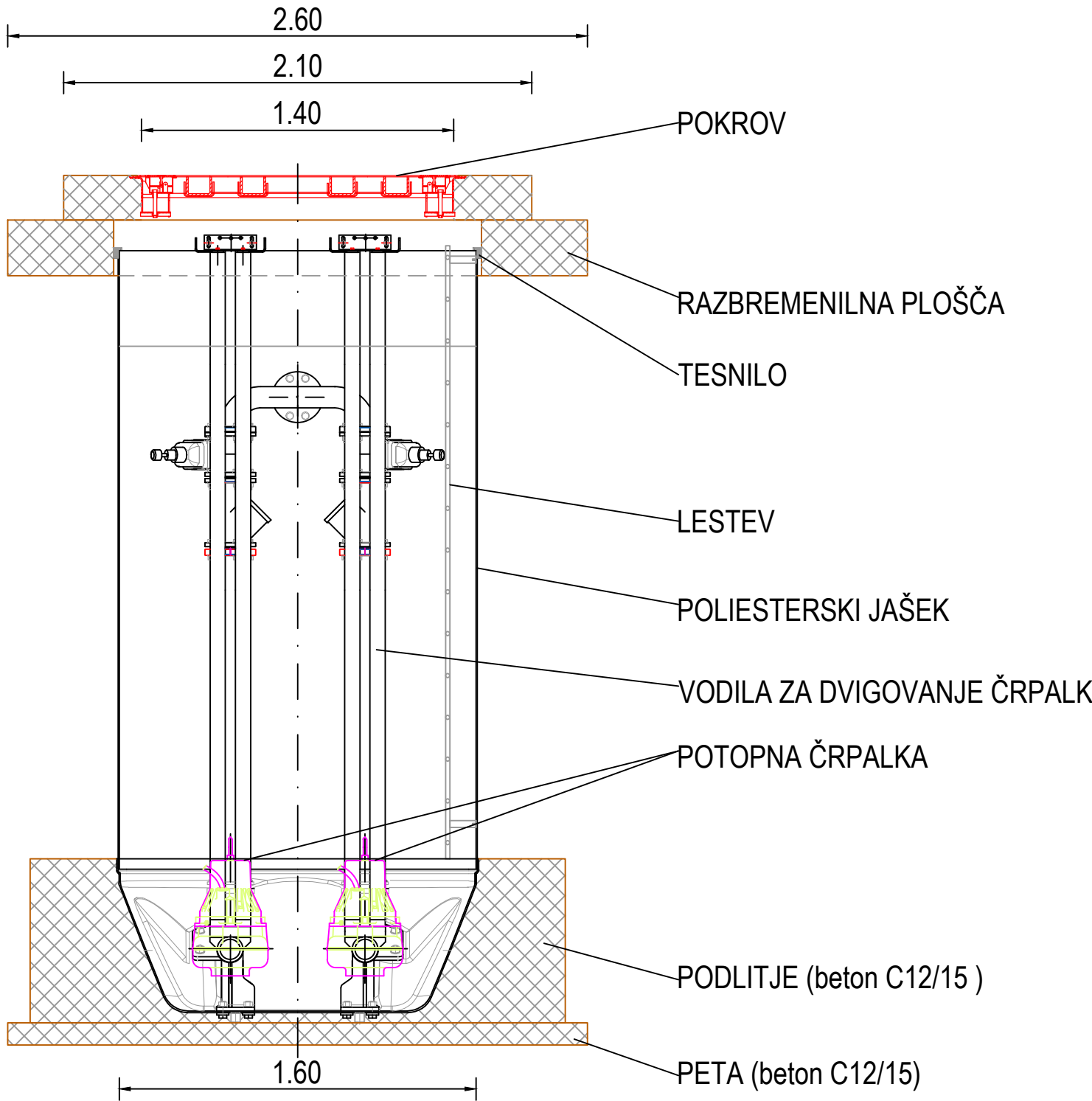


DETAJL POLIESTRSKEGA ČRPALIŠČA DN1600

PREREZ A - A

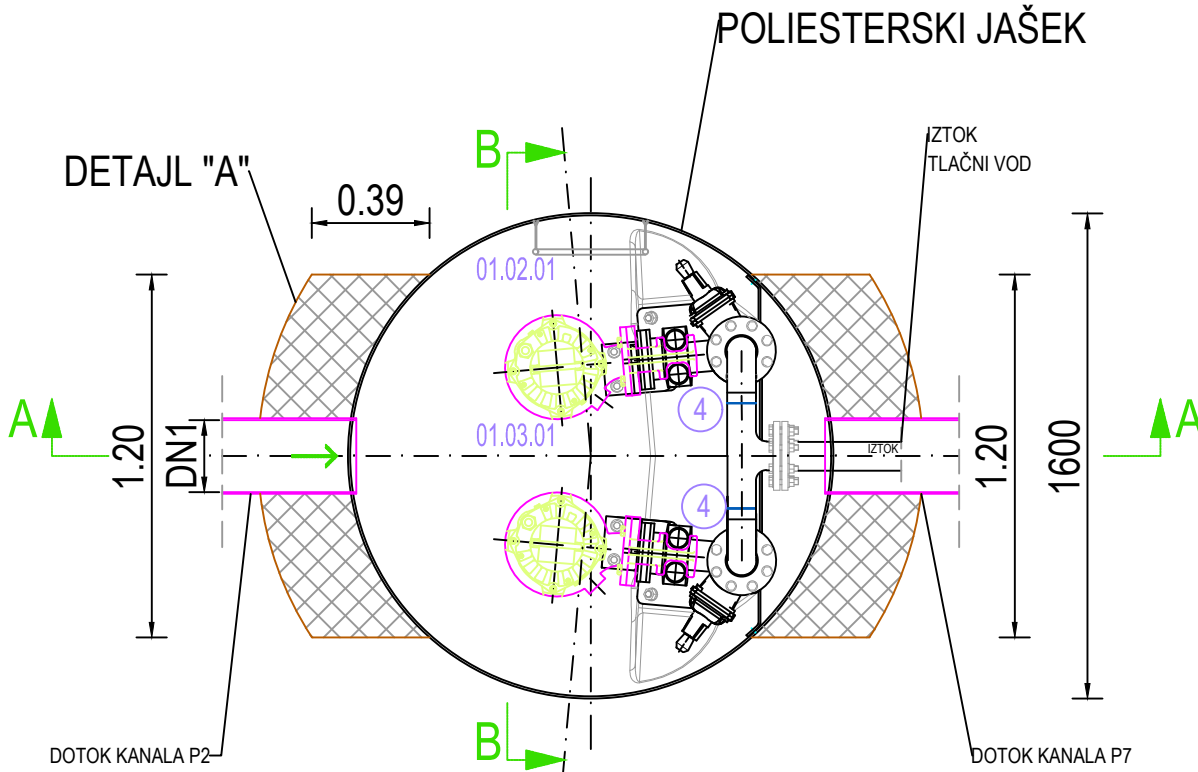


PREREZ B - B

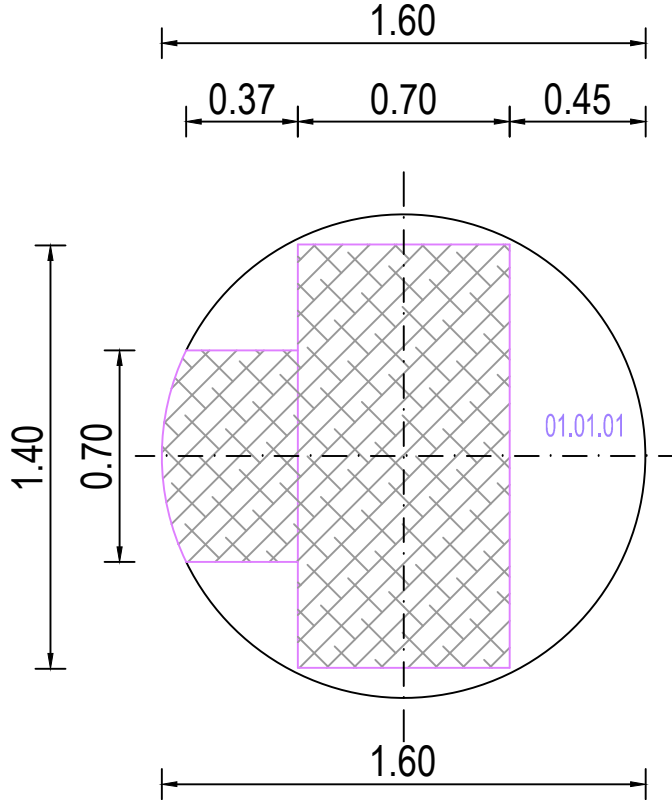


DN1 - premer dotočnega kanala P2 PP DN250, kota dotoka= 787,24
DN2 - premer dotočnega kanala P7 PP DN250, kota dotoka= 787,49
DN3 - premer tlačnega voda P3 PE100 - iztok, kota iztoka= 787,59
H - višina črpališča = 2,75m
H1 - višina črpalnega poliestrskega jaška = 2,40m

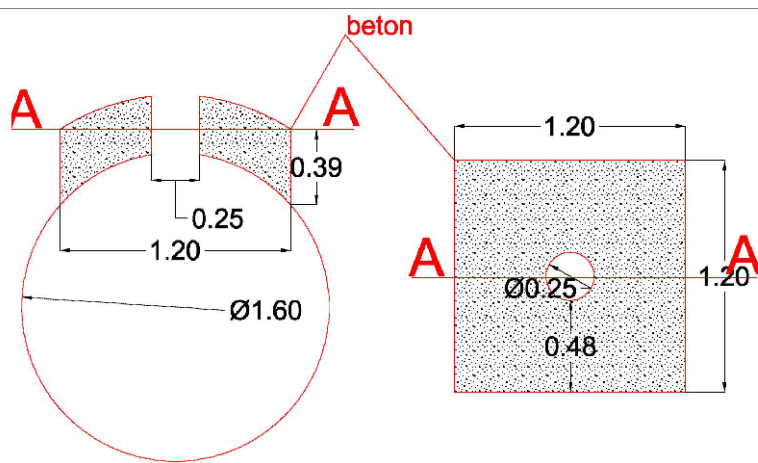
PREREZ C - C



TLORIS PREKRITJA



DETAJL "A" (betonska peta)



SPECIFIKACIJA STROJNE OPREME		
		KOS
01.01.01	PREKRITJE ODPRTINE	2
01.02.01	DOSTOPNA LESTEV	1
01.03.01	POTOPNA ČRPALKA	2
01.04.01	CEVOVOD ČRPALK ČRPALIŠČA	
1	J.C. DN89mm	2
2	NEPOVRATNI KROGLIČNI VENTIL DN80	2
3	ZASUN DN80	2
4	KOLENO Q90° DN80mm	2
5	HLAČNI T - KOS	1
6	FF KOS DN80mm, L=400mm	1
7	FF KOS DN80mm, L=600mm	1
8	UNIVERZALNA SPOJKA	1
01.05.01	PODEST 1750 x 600mm	1

Spremembe:		Opis spremembe:			Datum:		Podpis:	
Investitor: OBČINA AJDOVŠČINA Cesta 5. maja 6a 5270 AJDOVŠČINA					Objekt: KANALIZACIJA, VODOVOD IN ČN PODKRAJ – 2.faza			
Projektivno podjetje: ekologika d.o.o. Savinjsko nabrežje 4, 3000 Celje					Vsebinsko risbe:			
		Ime in priimek:		Identif. št.:	Podpis:	Datum pod:		DETALJ POLIESTRSKEGA ČRPALIŠČA
Odg. vodja objekta:		Tomaž OBERŽAN, u.d.i.g.		G-0521		feb. 2023		Merilo: