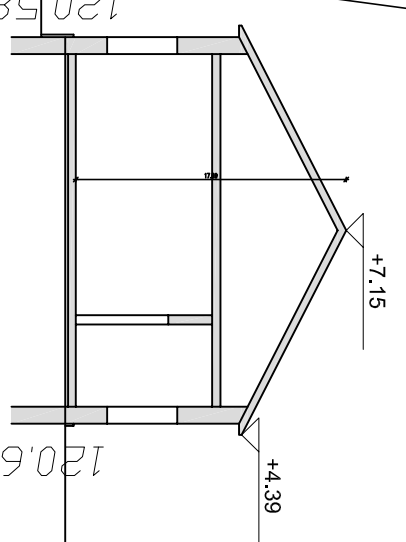





SHEMATSKI PREREZ OBSTOJEČE STANJE  
M 1:200



- LEGENDA::**
-  OBMOČJE PARCELE ŠT. 384/6
  -  OBSTOJEČI OBJEKT - TLORIS
  -  OBSTOJEČI SOSEDNI OBJEKT - TLORIS



**AU ARHITEKTI**  
arhitektura urbanizem, d.o.o.  
Komenskega ul. 3, 2000 Maribor  
Telefon +386 02 4205209  
IDENT. ŠT. IZS 2542

**Naziv objekta**  
MLADINSKI CENTER IN  
HOTEL AJDOVŠČINA  
Rekonstrukcija, nadzidava ter sprememba  
namembnosti obstoječega objekta  
parc. št. 384/6 k.o. Šturje,  
občina AJDOVŠČINA

**Investitor**  
ZAVOD ZA ŠPORT AJDOVŠČINA  
Cesta 5. maja 14  
5270 Ajdovščina

**Naziv načrta**  
ARHITEKTURA - PZI

**Odgovorni vodja projekta**  
Andrej Čopič, udia 1251

**Odgovorni projektant**  
Andreja Podlipnik, udia A-1027

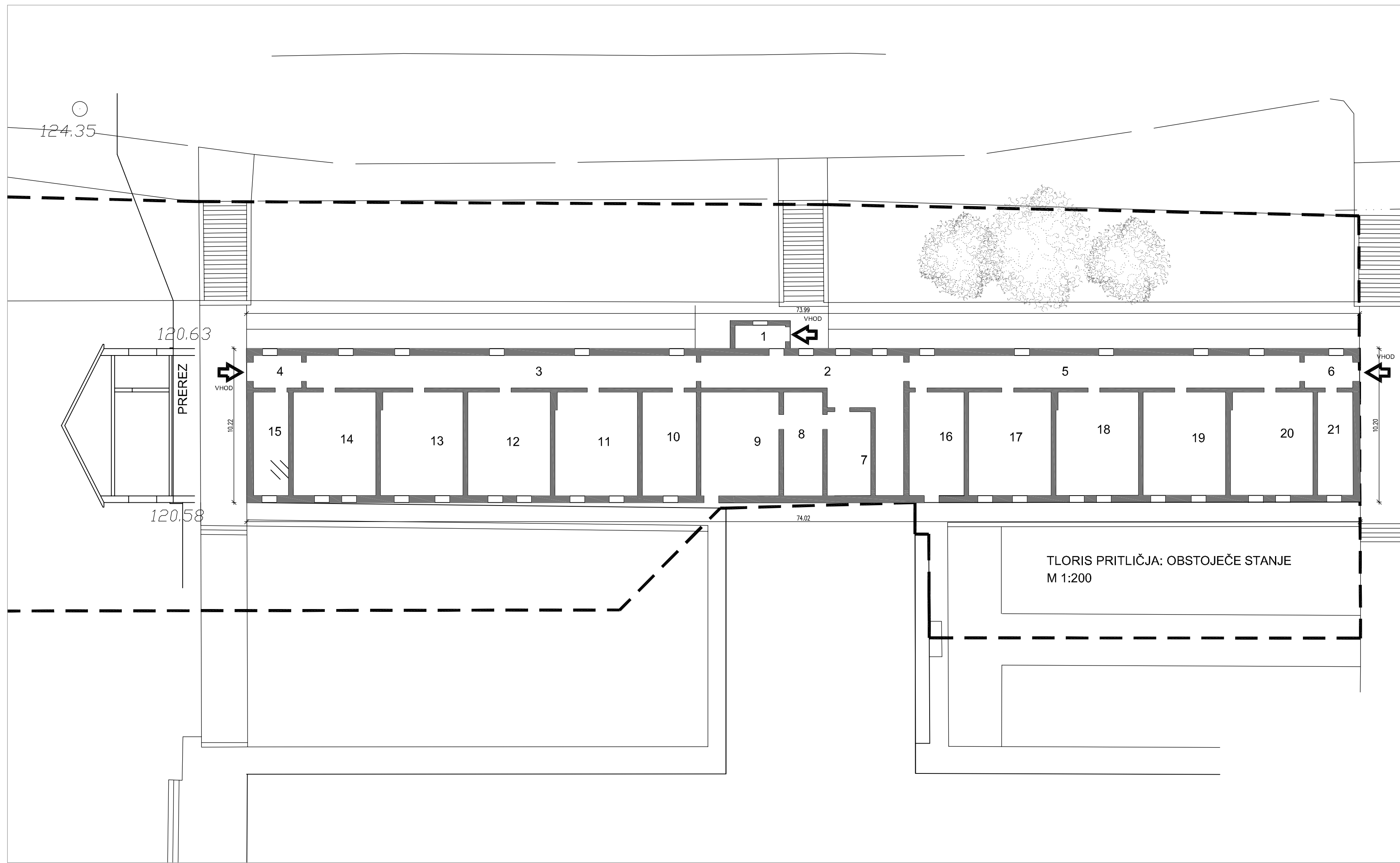
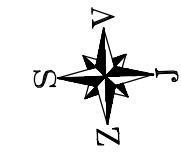
**Avtorji / projektanti**  
Janko Rožič, udia  
Gašper Drašler, udia  
Primož Gašperšič, udia

**obdelava**  
SITUACIJA PARCELE - OBSTOJEČE ST.  
M 1:500

|             |           |          |                 |           |
|-------------|-----------|----------|-----------------|-----------|
| <b>Faza</b> | PGD       | št. nač. | A 09/09         | št. lista |
| <b>dat.</b> | 25.9.2009 | datum    | september, 2009 | 01        |

**VSE MERE PREVERITI NA MESTU !**

|                  |  |       |  |                |
|------------------|--|-------|--|----------------|
| <b>Oporne</b>    |  |       |  |                |
|                  |  |       |  |                |
|                  |  |       |  |                |
|                  |  |       |  |                |
|                  |  |       |  |                |
|                  |  |       |  |                |
|                  |  |       |  |                |
|                  |  |       |  |                |
|                  |  |       |  |                |
|                  |  |       |  |                |
| <b>sprememba</b> |  | datum |  | opis spremembe |



**PRITLIČJE:**

|               |                     |
|---------------|---------------------|
| 1. VETROLOV   | 5,20m <sup>2</sup>  |
| 2. HODNIK     | 47,00m <sup>2</sup> |
| 3. HODNIK     | 56,20m <sup>2</sup> |
| 4. VETROLOV   | 7,00m <sup>2</sup>  |
| 5. HODNIK     | 58,00m <sup>2</sup> |
| 6. VETROLOV   | 7,00m <sup>2</sup>  |
| 7. SANITARJE  | 16,30m <sup>2</sup> |
| 8. SKLADIŠČE  | 18,00m <sup>2</sup> |
| 9. SKLADIŠČE  | 35,90m <sup>2</sup> |
| 10. SKLADIŠČE | 24,80m <sup>2</sup> |
| 11. SKLADIŠČE | 37,50m <sup>2</sup> |
| 12. SKLADIŠČE | 38,00m <sup>2</sup> |
| 13. SKLADIŠČE | 38,00m <sup>2</sup> |
| 14. SKLADIŠČE | 38,00m <sup>2</sup> |
| 15. SKLADIŠČE | 16,20m <sup>2</sup> |
| 16. SKLADIŠČE | 25,20m <sup>2</sup> |
| 17. SKLADIŠČE | 37,30m <sup>2</sup> |
| 18. SKLADIŠČE | 38,00m <sup>2</sup> |
| 19. SKLADIŠČE | 37,90m <sup>2</sup> |
| 20. SKLADIŠČE | 37,90m <sup>2</sup> |
| 21. SKLADIŠČE | 16,30m <sup>2</sup> |

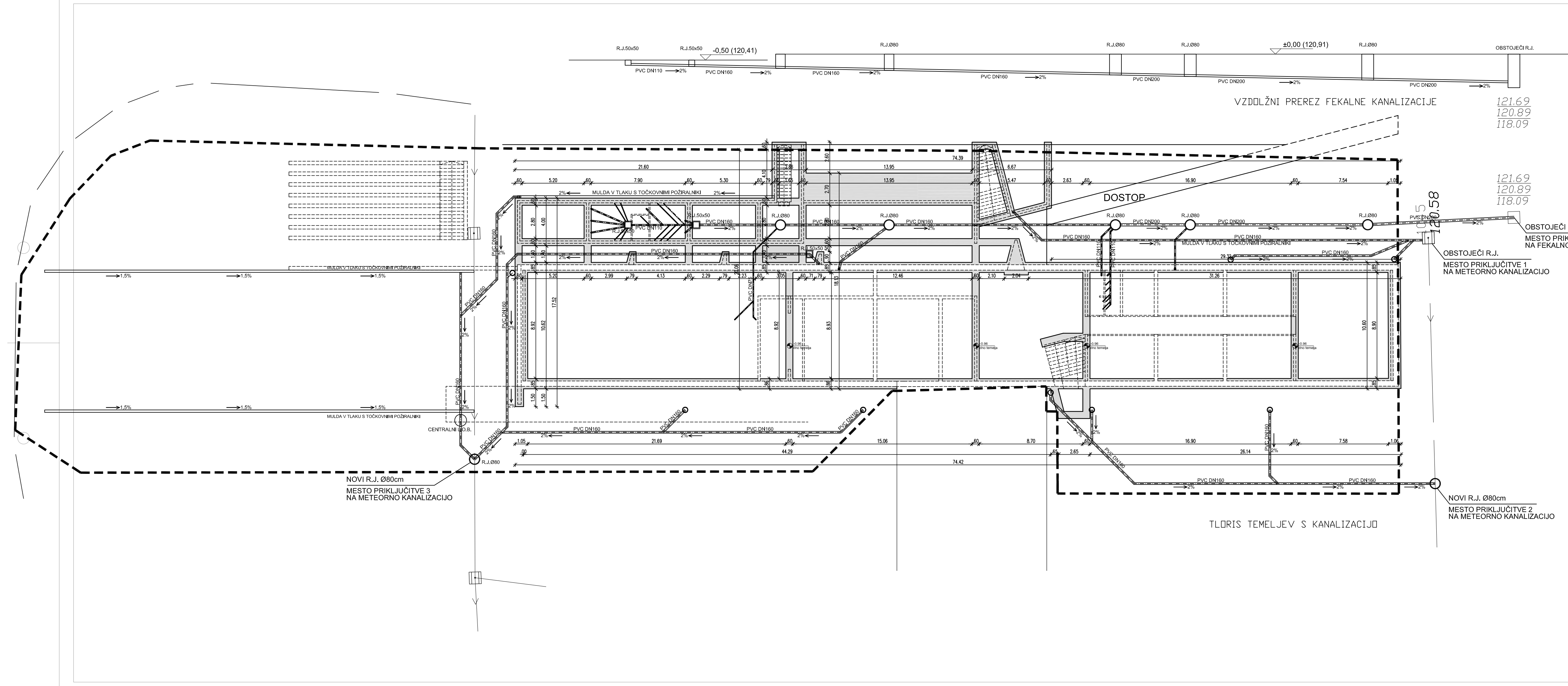
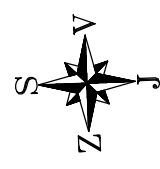
SKUPAJ NETO: 635,70m<sup>2</sup>  
SKUPAJ BRUTO: 762,50m<sup>2</sup>  
SKUPAJ INTRAMUROS: 687,20m<sup>2</sup>

**LEGENDA:**

■ OBSTOJEČI DELI OBJEKTA - PREREZ

|                                      |  |  |                        |
|--------------------------------------|--|--|------------------------|
| Projektant                           |  | <b>AU ARHITEKTI</b><br>arhitektura urbanizem, d.o.o.<br>Komenskega ul. 3, 2000 Maribor<br>Telefon +386 02 4205269<br>IDENT. ŠT. IZS 2542 |                        |
| Naziv objekta                        | MLADINSKI CENTER IN<br>HOTEL AJDOVŠČINA<br>Rekonstrukcija, nadzidava ter sprememba<br>namembnosti obstoječega objekta<br>parc. št. 384/6 k.o. Šturje,<br>občina AJDOVŠČINA |  |                        |
| investitor                           | ZAVOD ZA ŠPORT AJDOVŠČINA<br>Cesta 5. maja 14<br>5270 Ajdovščina   |  |                        |
| Naziv načrta                         | ARHITEKTURA - PZI  |  |                        |
| Odgovorni vodja projekta             | Andrej Čopič, udia   | 1251   |                        |
| Odgovorni projektant                 | Andreja Podlipnik, udia  | A-1027   |                        |
| Avtorji / projektanti                | Janko Rožič, udia<br>Gašper Drašler, udia<br>Primož Gašperšič, udia  |  |                        |
| obdelava                             |  |  |                        |
| Vsebina lista                        | PRIKAZ OBSTOJEČEGA STANJA OBJ.<br>M 1:200  |  |                        |
| Faza                                 | PGD  | št. nač.   | A 09/09                |
| dat.                                 | 25.9.2009  | datum  | september, 2009        |
|                                      |  |  | št. lista<br><b>02</b> |
| Opombe                               |  |  |                        |
| <b>VSE MERE PREVERITI NA MESTU !</b> |  |  |                        |
|                                      |  |  |                        |
|                                      |  |  |                        |
|                                      |  |  |                        |
|                                      |  |  |                        |
|                                      |  |  |                        |
|                                      |  |  |                        |
| sprememba                            | datum  | opis spremembe   |                        |





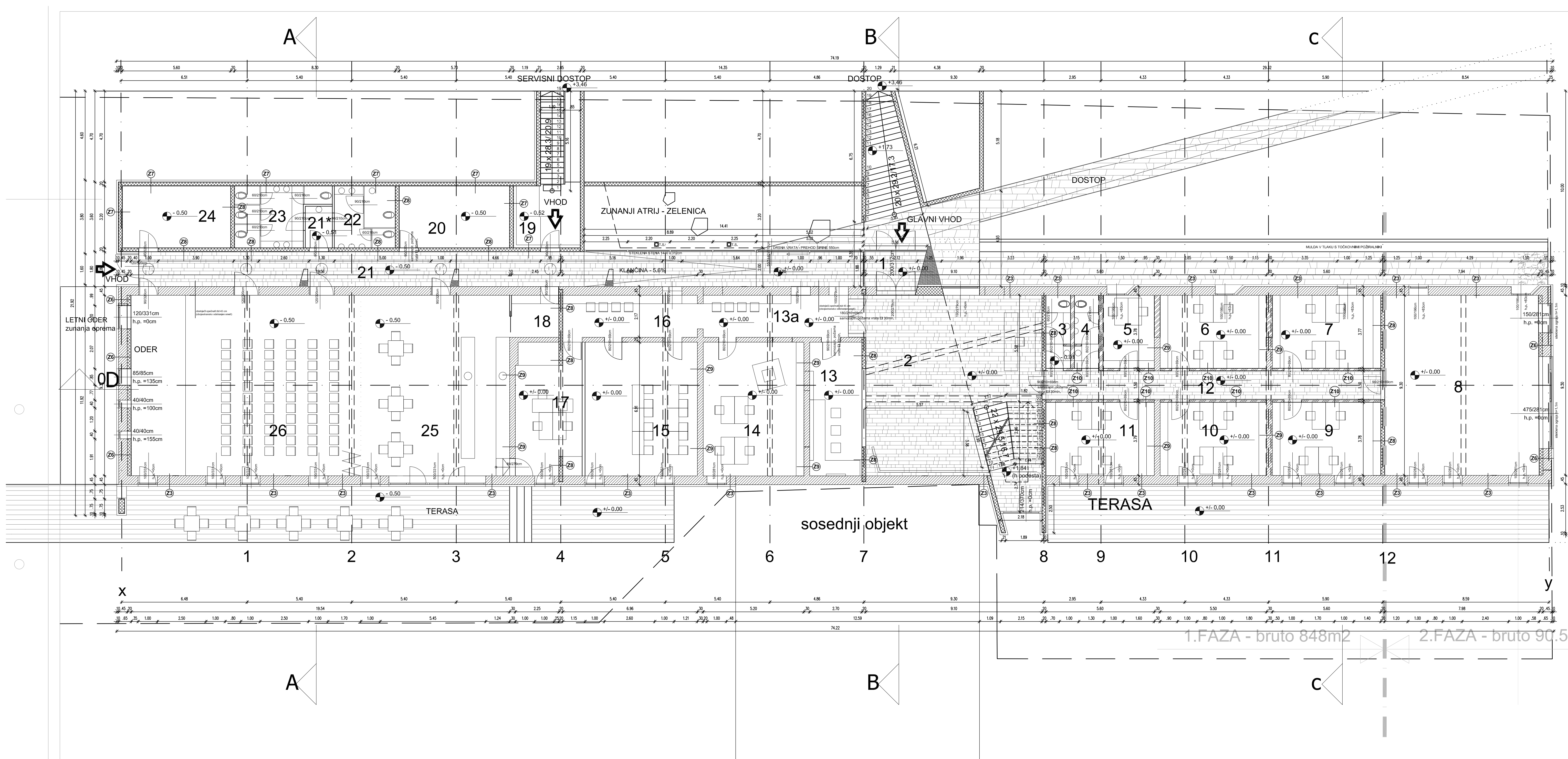
- LEGENDA::
- MEJA OBMOČJA UREJANJA
  - KONSTRUKCIJE NAD TEMELJI
  - NOVI TEMELJI IN OBBETONIRANI OBSTOJEČI
  - PVC DN160 KANALIZACIJA

121.69  
120.89  
118.09

121.69  
120.89  
118.09

št. lista  
04

|                                      |   |   |                 |
|--------------------------------------|---|---|-----------------|
| Projektant                           |   | AU ARHITEKTI<br>arhitektura urbanizem, d.o.o.<br>Komenskega ul. 3, 2000 Maribor<br>Telefon +386 02 4205269<br>IDENT. ŠT. IZS 2542 |                 |
| Naziv objekta                        | MLADINSKI CENTER IN HOTEL AJDOVŠČINA<br>Rekonstrukcija, nadzidava ter sprememba namembnosti obstoječega objekta<br>parc. št. 384/6 k.o. Šturje, občina AJDOVŠČINA |   |                 |
| investitor                           | ZAVOD ZA ŠPORT AJDOVŠČINA<br>Cesta 5. maja 14<br>5270 Ajdovščina  |   |                 |
| Naziv načrta                         | ARHITEKTURA - PZI   |   |                 |
| Odgovorni vodja projekta             | Andrej Čopič, udia  | 1251  |                 |
| Odgovorni projektant                 | Andreja Podlipnik, udia   | A-1027  |                 |
| Avtorji / projektanti                | Janko Rožič, udia<br>Gašper Drašler, udia<br>Primož Gašperšič, udia   |   |                 |
| obdelava                             |   |   |                 |
| Vsebina lista                        | TLORIS TEMELJEV S KANALIZACIJO<br>M 1:200   |   |                 |
| Faza                                 | PGD   | št. nač.  | A 09/09         |
| dat.                                 | 25.9.2009   | datum   | september, 2009 |
| Opombe                               |   |   |                 |
| <b>VSE MERE PREVERITI NA MESTU !</b> |   |   |                 |
| 1.                                   | 17.12.2009  | uskajena risba s tlorisem temeljev iz načrta gradbenih konstrukcij  |                 |
| sprememba                            | datum   | opis spremembe  |                 |



**SESTAVE TIPIČNIH STEN**

- Z1** zunanji skid - armirani omet z vključeno armaturno mrežo (oca, 6 mm) izolacijska plošča EPS 100 mm opozorilni modulirani 20 cm notranji grobi in fini omet 2,5 cm
- Z2** notranji skid - armirani omet z vključeno armaturno mrežo (oca, 6 mm) izolacijska plošča EPS 100 mm opozorilni modulirani 20 cm FE polikromatizirana za MK oblogo dvejnica MK plošča 2,5 cm
- Z3** zunanji skid - armirani omet z vključeno armaturno mrežo (oca, 6 mm) izolacijska plošča EPS 100 mm AB horizontalna vez 25x 45 cm notranji grobi in fini omet 2,5 cm
- Z4** notranji skid - armirani omet z vključeno armaturno mrežo (oca, 6 mm) izolacijska plošča EPS 100 mm opozorilni modulirani 20 cm notranji grobi in fini omet 2,5 cm
- Z5** zunanji skid - armirani omet z vključeno armaturno mrežo (oca, 6 mm) izolacijska plošča EPS 100 mm AB horizontalna vez 25x 45 cm notranji grobi in fini omet 2,5 cm
- Z6** notranji skid - armirani omet z vključeno armaturno mrežo (oca, 6 mm) izolacijska plošča EPS 100 mm opozorilni modulirani 20 cm FE polikromatizirana za MK oblogo dvejnica MK plošča 2,5 cm
- Z7** zidna izolacija fasadne križja izolacijska plošča EPS 100 mm bitumenska hidroizolacija 1 cm AB stena 20 cm notranji grobi in fini omet 2,5 cm
- Z8** fasadna, klesana in pleksirana površina AB stena 20 cm notranji grobi in fini omet 2,5 cm
- Z9** notranji grobi in fini omet 2,5 cm opozorilni modulirani 20 cm notranji grobi in fini omet 2,5 cm
- Z10** dvejnica MK plošča 2,5 cm Fe podkonstrukcija 10 cm izolacijska plošča EPS 100 mm opozorilni modulirani 20 cm dvejnica MK plošča 2,5 cm
- Z11** dvejnica MK plošča 2,5 cm Fe podkonstrukcija 10 cm izolacijska plošča EPS 100 mm opozorilni modulirani 20 cm dvejnica MK plošča 2,5 cm
- Z12** notranji grobi in fini omet 2,5 cm opozorilni modulirani 19 cm notranji grobi in fini omet 2,5 cm

**PRITLIČJE:**

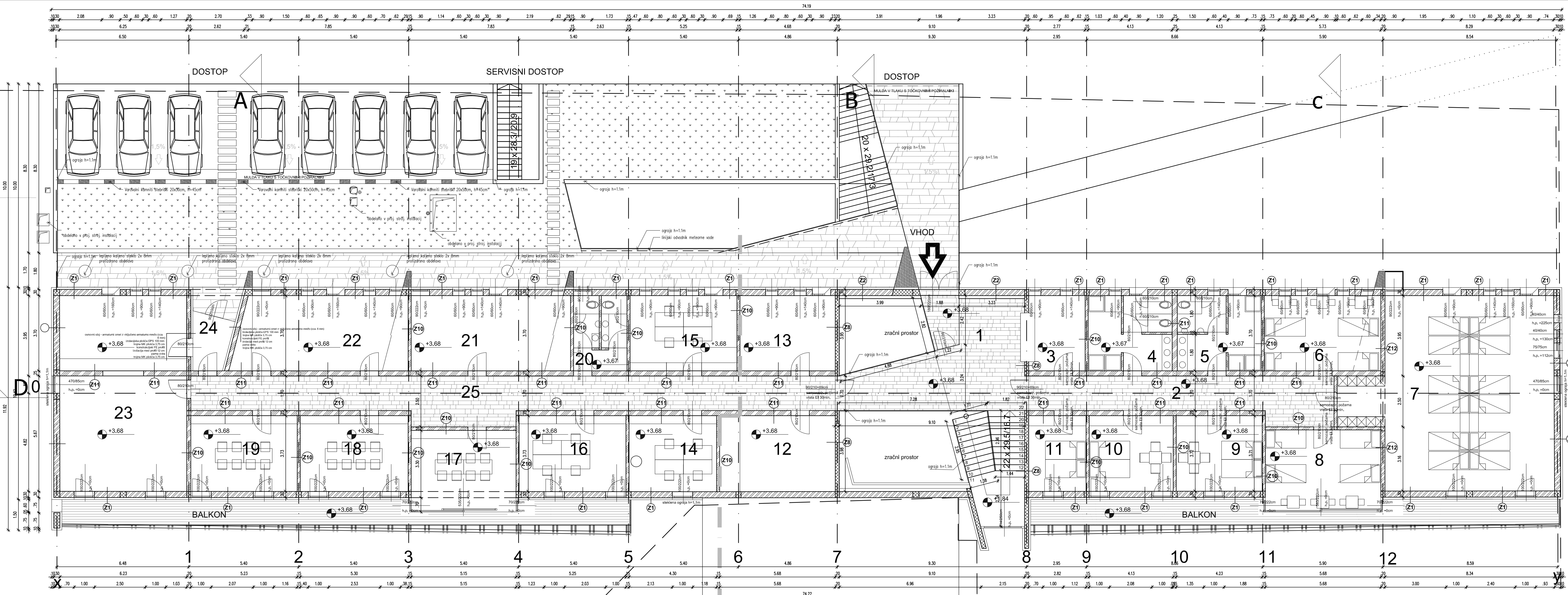
|  |                           |
|--|---------------------------|
| 1. VETROLOVNI                              | 5,30m <sup>2</sup>        |
| 2. POVEZOVALNI DEL                         | 91,20m <sup>2</sup>       |
| 3. SANITARJE ŽENSKE                        | 4,70m <sup>2</sup>        |
| 4. SANITARJE MOŠKI                         | 4,70m <sup>2</sup>        |
| 5. MC SOBA 1                               | 10,00m <sup>2</sup>       |
| 6. MC SOBA 2                               | 20,80m <sup>2</sup>       |
| 7. MC SOBA 3                               | 21,10m <sup>2</sup>       |
| 8. MC, VELIKA SOBA                         | 74,00m <sup>2</sup>       |
| 9. MC SOBA 4                               | 21,20m <sup>2</sup>       |
| 10. MC SOBA 4                              | 20,80m <sup>2</sup>       |
| 11. MC SOBA 4                              | 21,00m <sup>2</sup>       |
| 12. MC, HODNIK                             | 25,90m <sup>2</sup>       |
| 13. MC, CENTRALNI DEL                      | 18,60m <sup>2</sup>       |
| 13a. MC, RAČ, UČILNICA, HODNIK             | 16,20m <sup>2</sup>       |
| 14. PISARNA MC, PROSTOR ARHIVA             | 35,90m <sup>2</sup>       |
| 15. PISARNA                                | 40,00m <sup>2</sup>       |
| 16. INFO KOTIČEK                           | 15,4m <sup>2</sup>        |
| 17. PISARNA, KAŠ                           | 24,5m <sup>2</sup>        |
| 18. SKLADIŠČE, BAR                         | 5,4m <sup>2</sup>         |
| 19. ZUNANJE SKLADIŠČE, BAR                 | 10,00m <sup>2</sup>       |
| 20. STROJNICA                              | 18,30m <sup>2</sup>       |
| 21. POVEZOVALNI HODNIK                     | 67,30m <sup>2</sup>       |
| 21. HODNIK-SANITARJE                       | 3,00m <sup>2</sup>        |
| 22. SANITARJE MOŠKI, SANITARJE ZA INVALIDE | 10,00m <sup>2</sup>       |
| 23. SANITARJE ŽENSKE                       | 12,80m <sup>2</sup>       |
| 24. PROSTORI ZA ODRJA                      | 17,90m <sup>2</sup>       |
| 25. BAR                                    | 71,5m <sup>2</sup>        |
| 26. DVORANA                                | 110,40m <sup>2</sup>      |
| <b>SKUPAJ:</b>                             | <b>797,9m<sup>2</sup></b> |

**LEGENDA:**

- OBSTOJEČI DELI OBJEKTA - PREREZ
- NOVI OPEČNATI ZIDVI
- NOVI ARMIRANI BETON
- NOVI PREDELNI ZIDVI (MK)
- NOVI TLAKI
- IZOLACIJA
- PREREZ SKOZI TEREN
- ODPRTINE NA FASADAH - OKNA
- STREHA OBJEKTA - FASADA
- LESENI DELI OBJEKTA - FASADA
- SENCE NA OBJEKTU
- SOSEDNJI OBJEKT - PREREZ

|                          |  |                |                 |
|--------------------------|--|----------------|-----------------|
| Projektant               | <b>AU ARHITEKTI</b><br>arhitekturni uradnik, o.o.<br>Komenskega ul. 3, 2000 Maribor<br>Telefon +386 02 4205269<br>IDENT. ŠT. SZ 2542                                       |                |                 |
| Naziv objekta            | MLADINSKI CENTER IN<br>HOTEL AJDOVŠČINA<br>Rekonstrukcija, nadzidava ter sprememba<br>namembnosti obstoječega objekta<br>parc. št. 384/6 k.o. Šturje,<br>občina AJDOVŠČINA |                |                 |
| Investor                 | ZAVOD ZA ŠPORT AJDOVŠČINA<br>Cesta 5. maja 14<br>5270 Ajdovščina   |                |                 |
| Naziv načrta             | ARHITEKTURA - PZI  |                |                 |
| Odgovorni vodja projekta | Andrej Čopič, udia   | 1251           |                 |
| Odgovorni projektant     | Andreja Podlipnik, udia  | A-1027         |                 |
| Avtorji / projektanti    | Janko Rožič, udia<br>Gašper Drašler, udia<br>Primož Gašperšič, udia  |                |                 |
| obdelava                 |  |                |                 |
| Vsebinska lista          | TLORIS PRITLIČJA<br>M 1:100  |                |                 |
| Faza                     | PGD  | št. nač.       | A.09/09         |
| dat.                     | 25.9.2009  | datum          | september, 2009 |
| Opombe                   | VSE MERE PREVERITI NA MESTU !  |                |                 |
| 1.                       | 17.12.2009   | 17.12.2009     | 17.12.2009      |
| prememba                 | datum  | opis spremembe | opis spremembe  |

1.FAZA - bruto 848m<sup>2</sup>      2.FAZA - bruto 90.50m<sup>2</sup>



2.FAZA - bruto 384m<sup>2</sup>      1.FAZA - bruto 461.5m<sup>2</sup>

### SESTAVE TIPIČNIH STEN

- Z1** zvonjeni škl - armaturni omet z vličenjo armaturno mrežo (oca, 6 mm) izolacijska plošča EPS 100 mm opozeljni modulirani 20 cm notranji grobi in fini omet 2,5 cm
- Z2** zvonjeni škl - armaturni omet z vličenjo armaturno mrežo (oca, 6 mm) izolacijska plošča EPS 100 mm opozeljni modulirani 20 cm FE polikromirana za MK oblogo dnevna MK plošča 2,5 cm
- Z3** zvonjeni škl - armaturni omet z vličenjo armaturno mrežo (oca, 6 mm) izolacijska plošča EPS 100 mm opozeljni modulirani 20 cm notranji grobi in fini omet 2,5 cm
- Z4** zvonjeni škl - armaturni omet z vličenjo armaturno mrežo (oca, 6 mm) izolacijska plošča EPS 100 mm opozeljni modulirani 20 cm notranji grobi in fini omet 2,5 cm
- Z5** zvonjeni škl - armaturni omet z vličenjo armaturno mrežo (oca, 6 mm) izolacijska plošča EPS 100 mm AB horizontalna vez 25x 45 cm AB stena 20 cm notranji grobi in fini omet 2,5 cm
- Z6** zvonjeni škl - armaturni omet z vličenjo armaturno mrežo (oca, 6 mm) izolacijska plošča EPS 100 mm opozeljni modulirani 20 cm FE polikromirana za MK oblogo dnevna MK plošča 2,5 cm
- Z7** zvonjeni škl - armaturni omet z vličenjo armaturno mrežo (oca, 6 mm) izolacijska plošča EPS 100 mm AB horizontalna vez 25x 45 cm AB stena 20 cm notranji grobi in fini omet 2,5 cm
- Z8** toplašna, klana in plastena površina AB stena 20 cm toplašna, klana in plastena površina
- Z9** notranji grobi in fini omet 2,5 cm opozeljni modulirani 20 cm notranji grobi in fini omet 2,5 cm
- Z10** dnevna MK plošča 2,5 cm FE podkonstrukcija 10 cm izolacija med grobi 5 cm dnevna MK plošča 2,5 cm
- Z11** dnevna MK plošča 2,5 cm koruznolajski FE opozeljni modulirani 20 cm dnevna MK plošča 2,5 cm
- Z12** notranji grobi in fini omet 2,5 cm opozeljni modulirani 19 cm notranji grobi in fini omet 2,5 cm

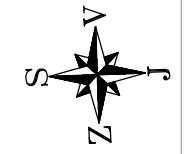
### MANSARDA:

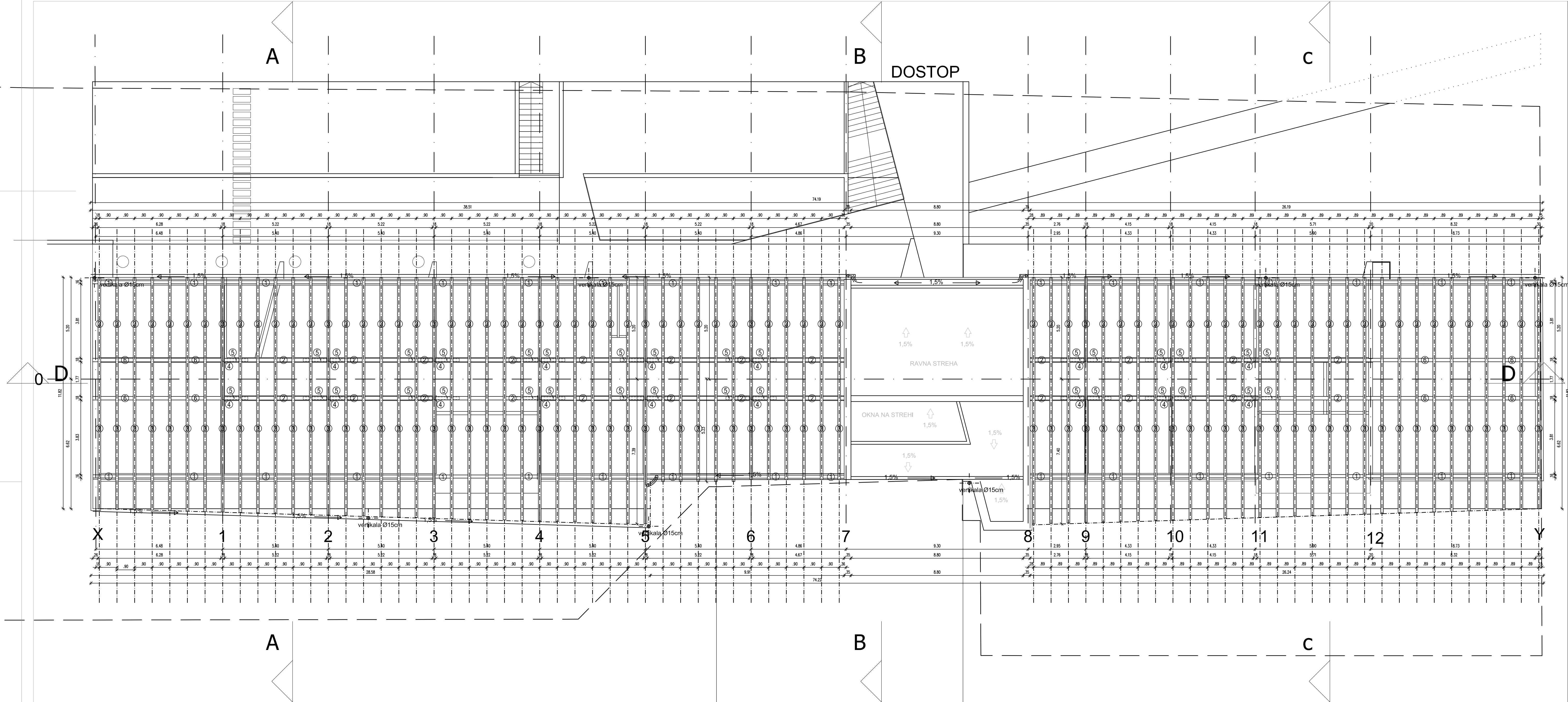
- |                                       |                           |
|---------------------------------------|---------------------------|
| 1. POVEZOVALNI DEL - NADSTROPJE       | 52,40m <sup>2</sup>       |
| 2. HOSTEL, HODNIK                     | 28,20m <sup>2</sup>       |
| 3. HOSTEL, RECEPCIJA (SOBA)           | 10,20m <sup>2</sup>       |
| 4. HOSTEL, SANITARIE M                | 14,70m <sup>2</sup>       |
| 5. HOSTEL, SANITARIE Ž                | 14,70m <sup>2</sup>       |
| 6. HOSTEL, SOBA                       | 21,20m <sup>2</sup>       |
| 7. HOSTEL, SOBA                       | 79,70m <sup>2</sup>       |
| 8. HOSTEL, SOBA                       | 22,40m <sup>2</sup>       |
| 9. HOSTEL, SOBA                       | 15,70m <sup>2</sup>       |
| 10. HOSTEL, SOBA                      | 15,30m <sup>2</sup>       |
| 11. HOSTEL, SOBA                      | 10,50m <sup>2</sup>       |
| 12. HOSTEL, SERVISNI PROSTOR (KLIMAT) | 21,20m <sup>2</sup>       |
| 13. HOSTEL, SERVISNI PROSTOR (SOBA)   | 17,30m <sup>2</sup>       |
| 14. DRUŠTVA (SERVISNI PROSTOR)        | 16,00m <sup>2</sup>       |
| 15. DRUŠTVA (SERVISNI PROSTOR)        | 19,40m <sup>2</sup>       |
| 16. DRUŠTVA (SOBA1)                   | 19,60m <sup>2</sup>       |
| 17. DRUŠTVA (SOBA2)                   | 20,20m <sup>2</sup>       |
| 18. DRUŠTVA (SOBA3)                   | 19,70m <sup>2</sup>       |
| 19. DRUŠTVA (SOBA4)                   | 19,40m <sup>2</sup>       |
| 20. DRUŠTVA (SANITARIE)               | 9,40m <sup>2</sup>        |
| 21. GLASBENA SOBA                     | 130,80m <sup>2</sup>      |
| 22. GLASBENA SOBA 2                   | 30,80m <sup>2</sup>       |
| 23. MULTIMEDIJSKA SOBA                | 59,00m <sup>2</sup>       |
| 24. SERVISNI DOSTOP                   | 4,80m <sup>2</sup>        |
| 25. HODNIK                            | 57,90m <sup>2</sup>       |
| <b>SKUPAJ:</b>                        | <b>628,6m<sup>2</sup></b> |

### LEGENDA::

- OBSTOJEČI DELI OBJEKTA - PREREZ
- NOVI OPEČNATI ZIDIVI
- NOVI ARMIRANI BETON
- NOVI PREDELNI ZIDIVI (MK)
- NOVI TLAKI
- IZOLACIJA
- PREREZ SKOZI TEREN
- ODPRTINE NA FASADAH - OKNA
- STREHA OBJEKTA - FASADA
- LESENI DELI OBJEKTA - FASADA
- SENCE NA OBJEKTU
- SOSEDNJI OBJEKT - PREREZ

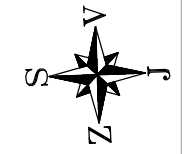
|                          |  |  |                 |
|--------------------------|--|--|-----------------|
| Projektant               | <b>AU ARHITEKTI</b><br>arhitekturni uradnik, o.o.<br>Komenskega ul. 3, 2000 Maribor<br>Telefon +386 02 4205269<br>IDENT. ŠT. SZ 2542                                       |  |                 |
| Naziv objekta            | MLADINSKI CENTER IN<br>HOTEL AJDOVŠČINA<br>Rekonstrukcija, nadzidava ter sprememba<br>namembnosti obstoječega objekta<br>parc. št. 384/6 k.o. Šturje,<br>občina AJDOVŠČINA |  |                 |
| Investor                 | ZAVOD ZA ŠPORT AJDOVŠČINA<br>Cesta 5. maja 14<br>5270 Ajdovščina   |  |                 |
| Naziv načrta             | ARHITEKTURA - PZI  |  |                 |
| Odgovorni vodja projekta | Andrej Čopič, udia   | 1251   |                 |
| Odgovorni projektant     | Andreja Podlipnik, udia  | A-1027   |                 |
| Avtorji / projektanti    | Janko Rožič, udia<br>Gašper Drašler, udia<br>Primož Gašperšič, udia  |  |                 |
| obdelava                 |  |  |                 |
| Vsebinska lista          | TLORIS MANSARDE<br>M 1:100   |  |                 |
| Faza                     | PGD  | št. nač.   | A.09/09         |
| dat.                     | 25.9.2009  | datum  | september, 2009 |
| Opombe                   | VSE MERE PREVERITI NA MESTU !  |  |                 |
| 1.                       | 17.12.2009   | dodana varnostna ograja pri parkirišču,<br>kotirane stopnice, kotirani notranji zidovi | št. lista<br>06 |
| sprememba                | datum  | opis spremembe   |                 |

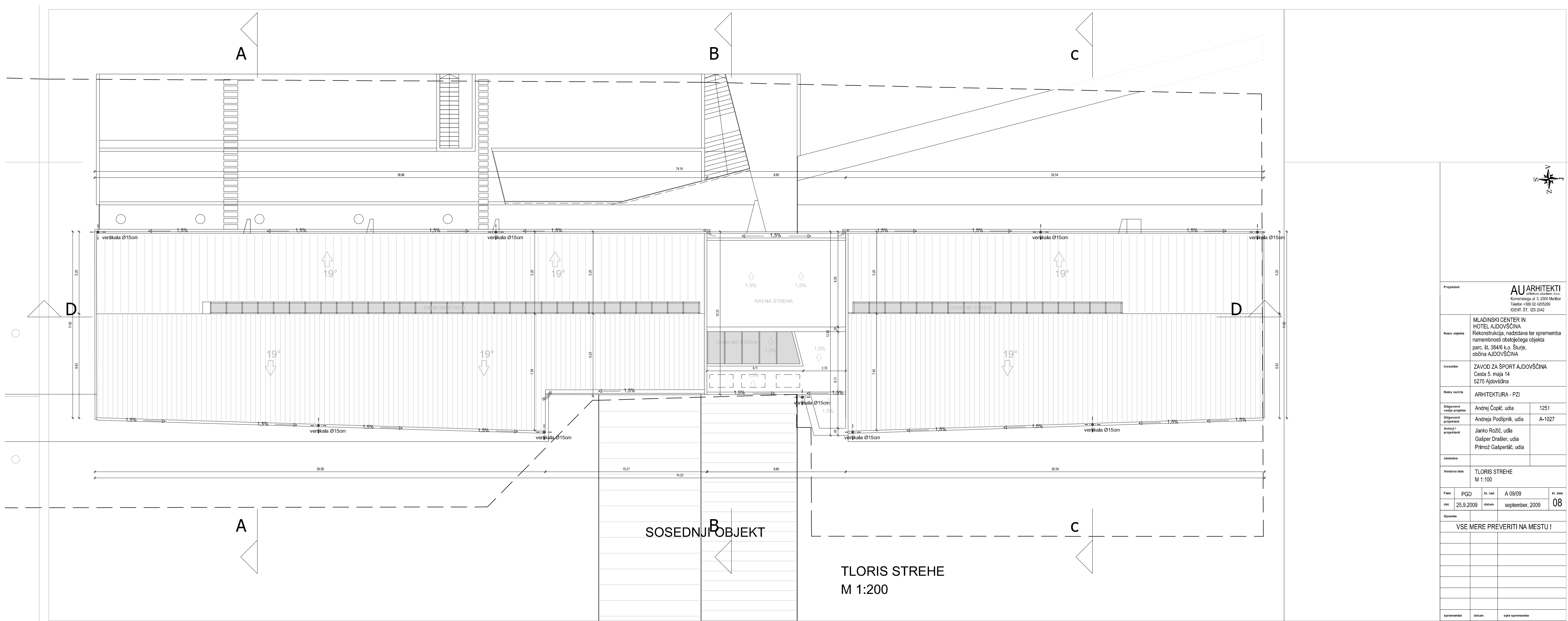




- LEGENDA OSTREŠJA:
- ① KAPNE LEGE 16x16cm
  - ② VMESNE LEGE 18x24cm
  - ③ ŠPIROVCI 12x18cm
  - ④ SDHA 18x18cm
  - ⑤ RDČICE 12x14cm
  - ⑥ Lepljeni nosilec 25x60cm

|                               |   |  |                 |
|-------------------------------|---|--|-----------------|
| Projektant                    |   | <b>AU ARHITEKTI</b><br>arhitekturni uradnik, o.o.o.<br>Komenskega ul. 3, 2000 Maribor<br>Telefon +386 02 4205269<br>IDENT. ŠT. IZS 2542                                    |                 |
| Naziv objekta                 |   | MLADINSKI CENTER IN<br>HOTEL AJDOVŠČINA<br>Rekonstrukcija, nadzidava ter sprememba<br>namembnosti obstoječega objekta<br>parc. št. 384/6 k.o. Šturje,<br>občina AJDOVŠČINA |                 |
| Investor                      |   | ZAVOD ZA ŠPORT AJDOVŠČINA<br>Cesta 5. maja 14<br>5270 Ajdovščina   |                 |
| Naziv načrta                  |   | ARHITEKTURA - PZI  |                 |
| Odgovorni vodja projekta      | Andrej Čopič, udia  | 1251   |                 |
| Odgovorni projektant          | Andreja Podlipnik, udia   | A-1027   |                 |
| Avtorji / projektanti         | Janko Rožič, udia<br>Gašper Drašler, udia<br>Primož Gašperšič, udia |  |                 |
| obdelava                      |   |  |                 |
| Vsebinska lista               |   | TLORIS OSTREŠJA<br>M 1:100   |                 |
| Faza                          | PGD   | št. nač.   | A.09/09         |
| dat.                          | 25.9.2009   | datum  | september, 2009 |
| Opombe                        |   | 07   |                 |
| VSE MERE PREVERITI NA MESTU ! |   |  |                 |
|                               |   |  |                 |
|                               |   |  |                 |
|                               |   |  |                 |
| 1.                            | 17.12.2009  | dodatni opisi elementov ostrešja   |                 |
| sprememba                     | datum   | opis spremembe   |                 |



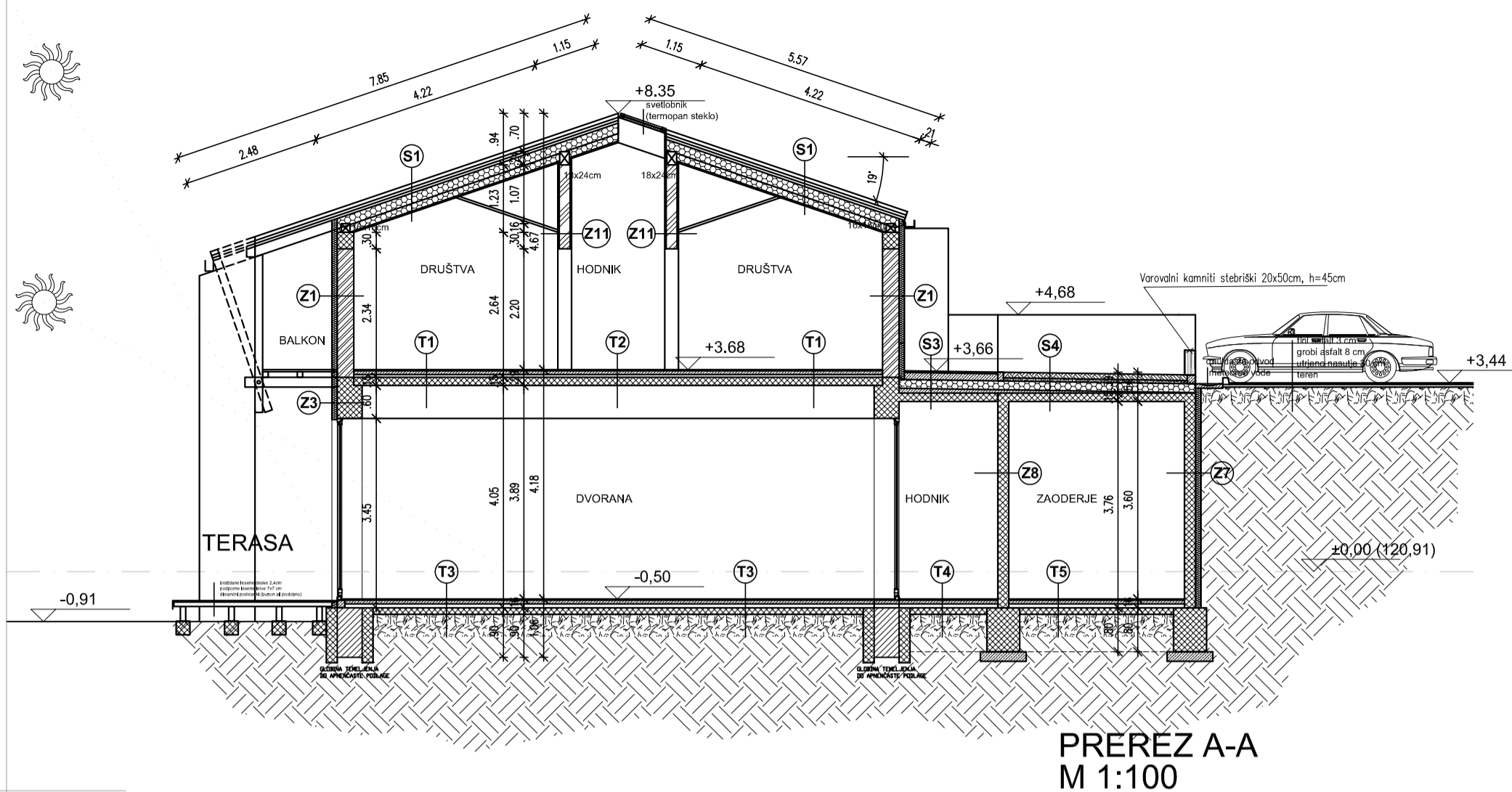


|                          |  |                |                 |
|--------------------------|--|----------------|-----------------|
| Projektant               | <b>AU ARHITEKTI</b><br>arhitekturni uradniki, o.o.<br>Komenskega ul. 3, 2000 Maribor<br>Telefon +386 02 4205269<br>IDENT. ŠT. IZS 2542                                     |                |                 |
| Naziv objekta            | MLADINSKI CENTER IN<br>HOTEL AJDOVŠČINA<br>Rekonstrukcija, nadzidava ter sprememba<br>namembnosti obstoječega objekta<br>parc. št. 384/6 k.o. Šturje,<br>občina AJDOVŠČINA |                |                 |
| Investitor               | ZAVOD ZA ŠPORT AJDOVŠČINA<br>Cesta 5. maja 14<br>5270 Ajdovščina   |                |                 |
| Naziv na črta            | ARHITEKTURA - PZI  |                |                 |
| Odgovorni vodja projekta | Andrej Čopič, udia   | 1251           |                 |
| Odgovorni projektant     | Andreja Podlipnik, udia  | A-1027         |                 |
| Avtorji / projektanti    | Janko Rožič, udia<br>Gašper Drašler, udia<br>Primož Gašperšič, udia  |                |                 |
| oddelava                 |  |                |                 |
| Vsebinska lista          | TLORIS STREHE<br>M 1:100   |                |                 |
| Faza                     | PGD  | št. nač.       | A 09/09         |
| dat.                     | 25.9.2009  | datum          | september, 2009 |
| Opombe                   | VSE MERE PREVERITI NA MESTU !  |                |                 |
| sprememba                | datum  | opis spremembe |                 |

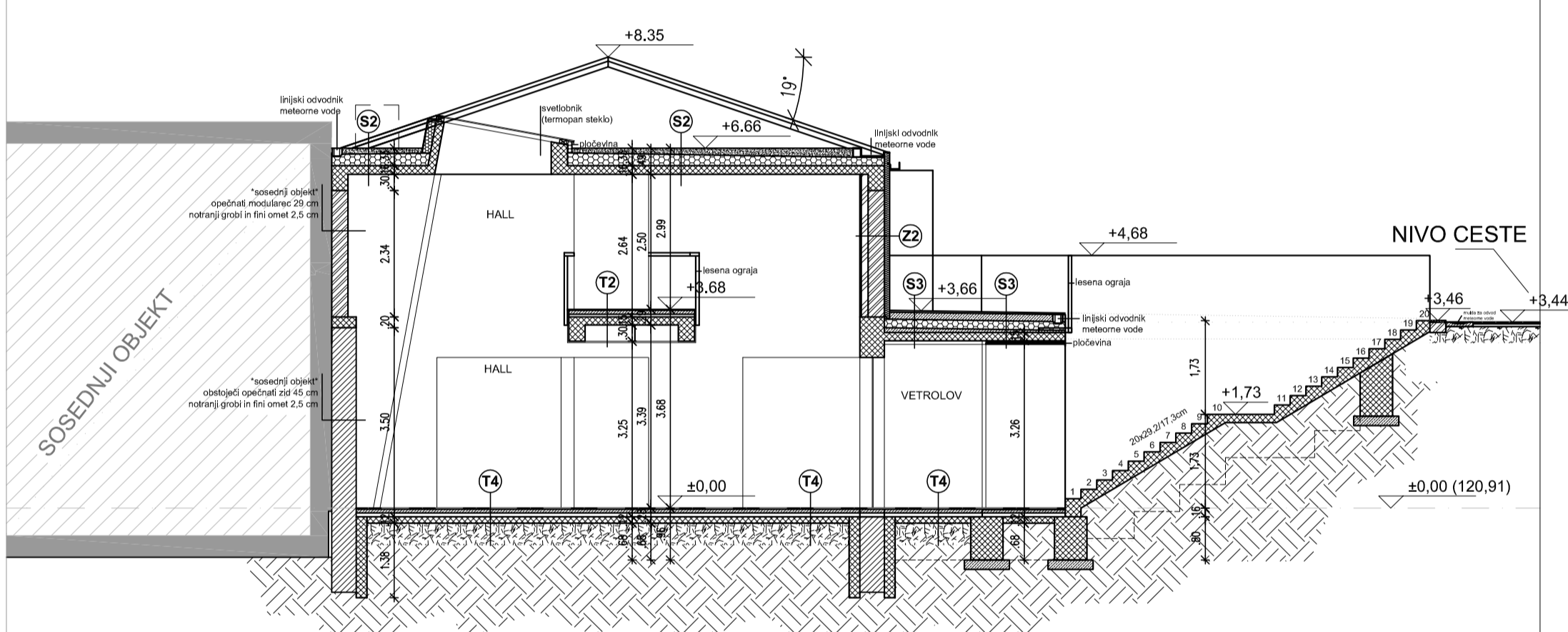


## SESTAVE TIPIČNIH STREH, TLAKOV IN STEN

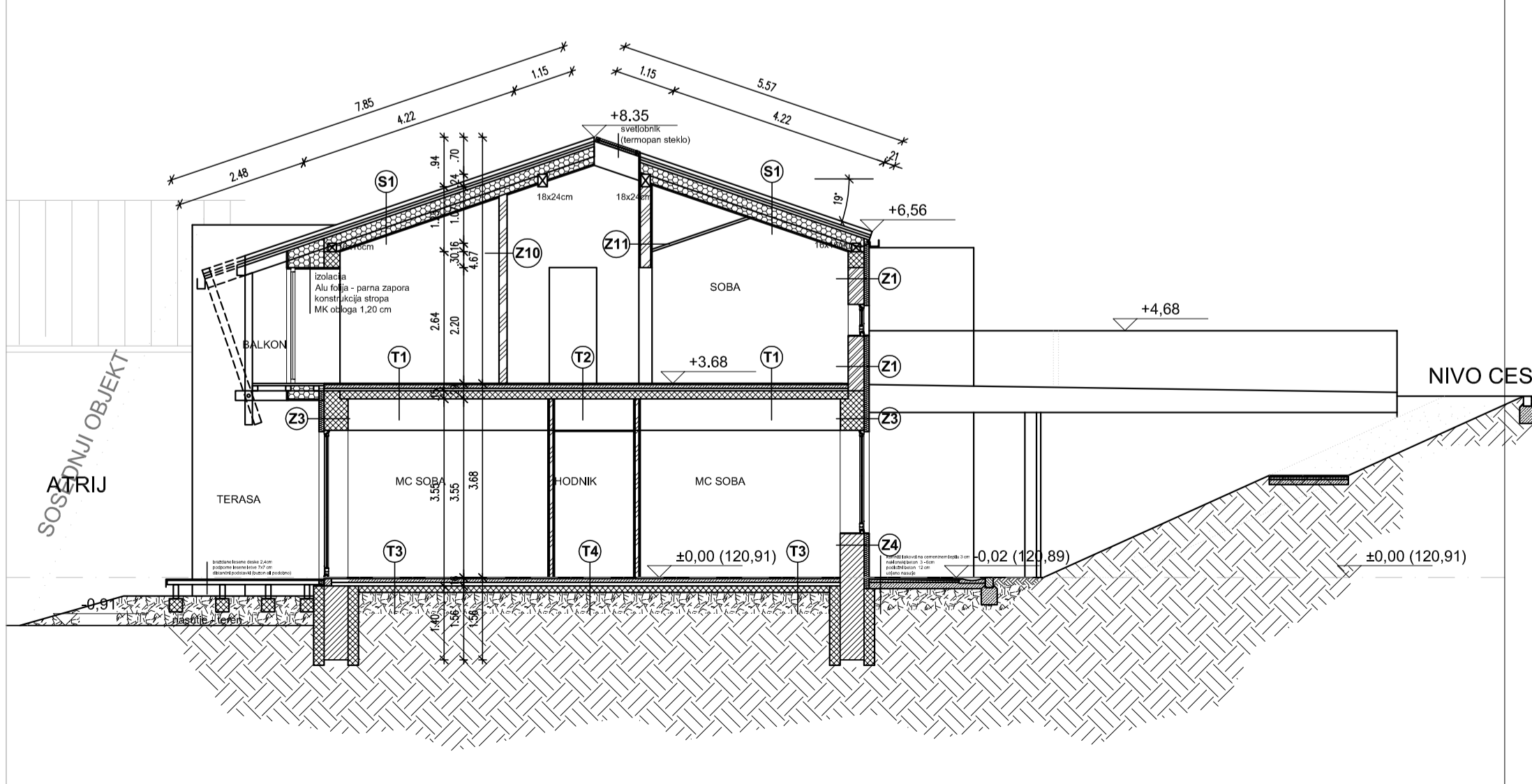
- S1** opečni strešnik - korci  
lelve 5x5cm  
vzdolžne lelve na špirovcih 5x5cm  
TV-vec folija - sekundarna kritina  
celulozna izolacija med špirovci 30cm  
špirovci 12 x 18 cm  
Alu folija - parna zapora  
konstrukcija stropa  
\*obešen MK strop 1,20 cm \*
- S2** zaščila - prodec 8 - 15 cm  
podložni filc  
kritina SKA ali AUSTROPLAN  
podložni filc  
izolacija EPS v naklonu 160 - 230 mm  
AB plošča 15 cm  
brušena, kitana in pleskana površina
- S3** kamniti tlakovi na cementnem lepilu 3 cm  
lahki cementni estrih 12 cm  
podložni filc  
kritina SKA ali AUSTROPLAN  
podložni filc  
EPS 160 mm  
naklonski beton 2-8 cm  
AB plošča 15 cm  
brušena, kitana in pleskana površina
- S4** ekstenzivna zazelitev (8 - 10cm)  
drenažni prodec 60 mm  
podložni filc  
kritina SKA ali AUSTROPLAN  
podložni filc  
EPS 160 mm  
naklonski beton 2-8 cm  
AB plošča 15 cm  
brušena, kitana in pleskana površina
- T1** golovi parket 15mm  
protivožna podloga 5 mm  
estrih 7cm  
PVC folija  
izolacija EPS 5cm  
AB plošča 15 cm  
konstrukcija stropa  
\*obešen MK strop 1,20 cm \*
- T2** rezani kamen + lepilo 20mm  
estrih 7cm  
PVC folija  
izolacija EPS 5cm  
AB plošča 15 cm  
konstrukcija stropa  
\*obešen MK strop 1,20 cm \*
- T3** golovi parket 15mm  
protivožna podloga 5 mm  
estrih 7cm  
PVC folija  
izolacija EPS 7cm  
bitumenska hidroizolacija  
AB podložni beton 12 cm  
uljarno nasuše 30 cm  
teren
- T4** rezani kamen + lepilo 20mm  
estrih 7cm  
PVC folija  
izolacija EPS 7cm  
bitumenska hidroizolacija  
AB podložni beton 12 cm  
uljarno nasuše 30 cm  
teren
- T5** keramika 2 cm  
estrih 7cm  
PVC folija  
izolacija EPS 7cm  
bitumenska hidroizolacija  
AB podložni beton 12 cm  
uljarno nasuše 30 cm  
teren
- Z1** osnovni sklg - armaturni omet z vključeno armaturno mrežo (cca. 6 mm)  
izolacijska plošča EPS 100 mm  
opečnatl modularec 29 cm  
notranji grobi in fini omet 2,5 cm
- Z2** osnovni sklg - armaturni omet z vključeno armaturno mrežo (cca. 6 mm)  
izolacijska plošča EPS 100 mm  
opečnatl modularec 29 cm  
FE podkonstrukcija za MK oblogo  
dvojna MK plošča 2,5 cm
- Z3** osnovni sklg - armaturni omet z vključeno armaturno mrežo (cca. 6 mm)  
izolacijska plošča EPS 100 mm  
obstoječi opečnatl zid 45 cm  
AB horizontalna vez zidu 45 cm  
notranji grobi in fini omet 2,5 cm
- Z4** osnovni sklg - armaturni omet z vključeno armaturno mrežo (cca. 6 mm)  
izolacijska plošča EPS 100 mm  
obstoječi opečnatl zid 45 cm  
AB stena 20 cm  
notranji grobi in fini omet 2,5 cm
- Z5** osnovni sklg - armaturni omet z vključeno armaturno mrežo (cca. 6 mm)  
izolacijska plošča EPS 100 mm  
obstoječi opečnatl zid 45 cm  
AB stena 20 cm  
notranji grobi in fini omet 2,5 cm
- Z6** osnovni sklg - armaturni omet z vključeno armaturno mrežo (cca. 6 mm)  
izolacijska plošča EPS 100 mm  
obstoječi opečnatl zid 45 cm  
AB stena 20 cm  
notranji grobi in fini omet 2,5 cm
- Z7** zaščila izolacije čepasta folija  
izolacijska plošča EPS 100 mm  
bitumenska hidroizolacija 1 cm  
AB stena 20 cm  
brušena, kitana in pleskana površina
- Z8** brušena, kitana in pleskana površina  
AB stena 20 cm  
brušena, kitana in pleskana površina
- Z9** notranji grobi in fini omet 2,5 cm  
obstoječi opečnatl zid 30 cm  
notranji grobi in fini omet 2,5 cm
- Z10** dvojna MK plošča 2,5 cm  
Fe podkonstrukcija 10 cm  
izolacija med profili 5 cm  
dvojna MK plošča 2,5 cm
- Z11** dvojna MK plošča 2,5 cm  
konstrukcijski FE profil  
izolacija med profili 5 cm  
dvojna MK plošča 2,5 cm
- Z12** notranji grobi in fini omet 2,5 cm  
opečni modularec 19 cm  
notranji grobi in fini omet 2,5 cm



PREREZ A-A  
M 1:100



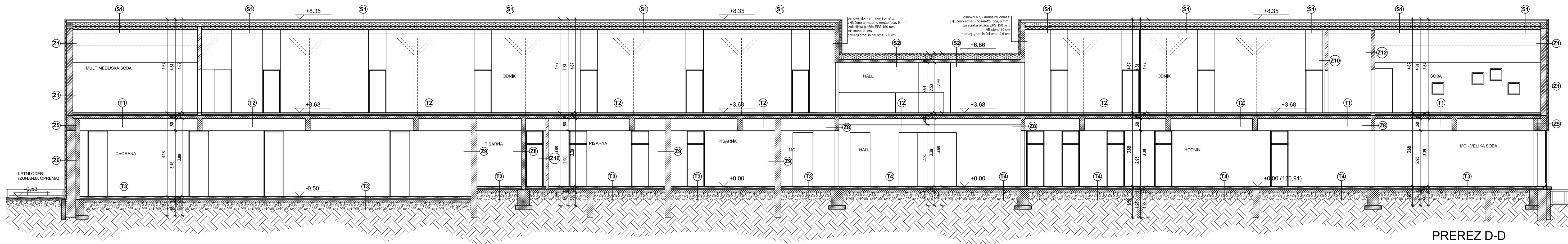
PREREZ B-B  
M 1:100



### LEGENDA:

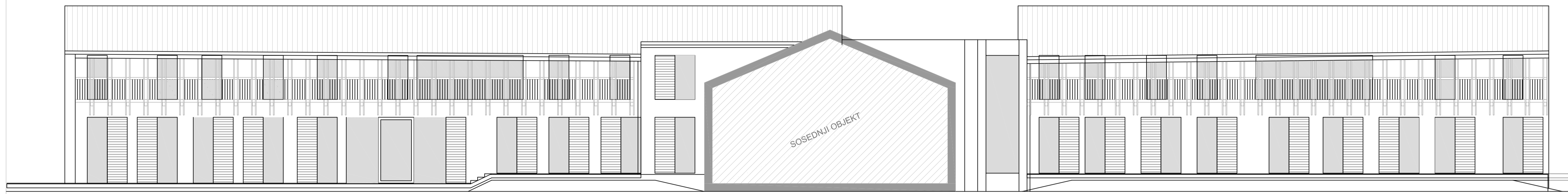
- OBSTOJEČI DELI OBJEKTA - PREREZ
- NOVI OPEČNATI ZIDOVİ
- NOVI ARMIRANI BETON
- NOVI PREDELNI ZIDOVİ (MK)
- NOVI TLAKI
- IZOLACIJA
- PREREZ SKOZI TEREN
- ODPRTINE NA FASADAH - OKNA
- STREHA OBJEKTA - FASADA
- LESENI DELI OBJEKTA - FASADA
- SENCE NA OBJEKTU
- SOSEDNI OBJEKT - PREREZ

|                          |  |                |                 |
|--------------------------|--|----------------|-----------------|
| Projektant               | <b>AUARHITEKTI</b><br>arhitektura urbanizem, d.o.o.<br>Komenskega ul. 3, 2000 Maribor<br>Telefon +386 02 4205269<br>IDENT. ŠT. IZS 2542                                    |                |                 |
| Naziv objekta            | MLADINSKI CENTER IN<br>HOTEL AJDOVŠČINA<br>Rekonstrukcija, nadzidava ter sprememba<br>namembnosti obstoječega objekta<br>parc. št. 384/6 k.o. Šturje,<br>občina AJDOVŠČINA |                |                 |
| investitor               | ZAVOD ZA ŠPORT AJDOVŠČINA<br>Cesta 5. maja 14<br>5270 Ajdovščina   |                |                 |
| Naziv načrta             | ARHITEKTURA - PZI  |                |                 |
| Odgovorni vodja projekta | Andrej Čopič, udia   | 1251           |                 |
| Odgovorni projektant     | Andreja Podlipnik, udia  | A-1027         |                 |
| Avtorji / projektanti    | Janko Rožič, udia<br>Gašper Drašler, udia<br>Primož Gašperšič, udia  |                |                 |
| obdelava                 |  |                |                 |
| Vsebinska lista          | PREREZI A-A, B-B, C-C<br>M 1:100   |                |                 |
| Faza                     | PGD  | št. nač.       | A 09/09         |
| dat.                     | 25.9.2009  | datum          | september, 2009 |
| št. lista                |  |                | 09              |
| Opombe                   | VSE MERE PREVERITI NA MESTU !  |                |                 |
| sprememba                | datum  | opis spremembe |                 |

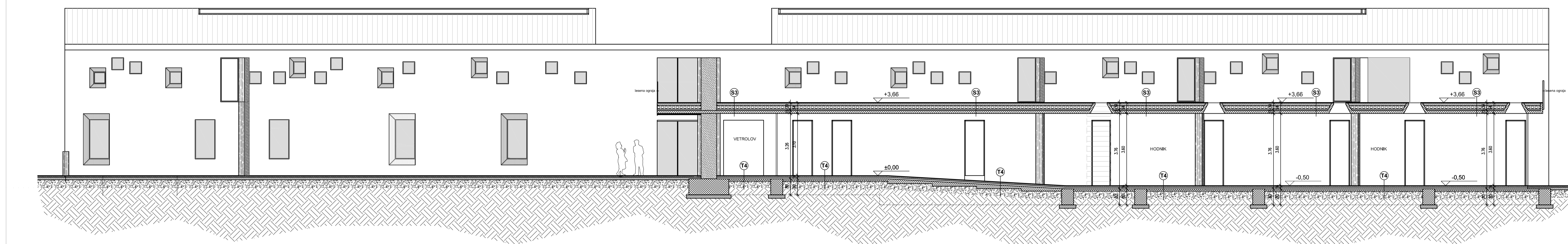


PREREZ D-D  
M 1:100

- SESTAVE TIPIČNIH STREH, TLAKOV IN STEN**
- S1** opečni strešek - kerci  
širina 50cm  
vzdržna kila na špirovcih 50cm  
T1 svetilni in izolacijska nitna  
okrajna izolacija med tlakovi 30cm  
falsovi 12 x 45 mm  
Au filig - parna zapore  
konstrukcija stropa  
"voščen MK strip 1,20 cm"
  - S2** žakliza - predeci 8 - 15 cm  
podstata f.c.  
kivna SRA ali AUSTROPLAN  
podstata f.c.  
izolacija EPS v naravnem 160 - 230 mm  
AB plastika 15 cm  
notranji grobi in fini omet 2,5 cm
  - S3** keramični tlakovi na cementnem lepu 3 cm  
kivi cementni svetilni 12 cm  
podstata f.c.  
kivna SRA ali AUSTROPLAN  
podstata f.c.  
izolacija EPS v naravnem 12 cm  
AB plastika 15 cm  
notranji grobi in fini omet 2,5 cm
  - S4** stenski omet zapolnjen (5 - 10cm)  
dimenzijski predeci 60 mm  
podstata f.c.  
kivna SRA ali AUSTROPLAN  
podstata f.c.  
izolacija EPS v naravnem 2-4 cm  
AB plastika 15 cm  
brusena, kila in pleksana površina
  - T1** gobčati parket 15mm  
predečni podloga 5 mm  
avstrij f.c.  
izolacija EPS 7cm  
konstrukcija stropa  
"voščen MK strip 1,20 cm"
  - T2** rezni kamen + splošni 20mm  
avstrij f.c.  
PVC talje  
izolacija EPS 7cm  
konstrukcija stropa  
"voščen MK strip 1,20 cm"
  - T3** gobčati parket 15mm  
predečni podloga 5 mm  
avstrij f.c.  
izolacija EPS 7cm  
konstrukcija stropa  
"voščen MK strip 1,20 cm"
  - T4** rezni kamen + splošni 20mm  
avstrij f.c.  
PVC talje  
izolacija EPS 7cm  
konstrukcija stropa  
"voščen MK strip 1,20 cm"
  - T5** leseni 2 cm  
avstrij f.c.  
izolacija EPS 7cm  
konstrukcija stropa  
"voščen MK strip 1,20 cm"
  - Z1** osnovni ožig - armaturni omet z vključeno armaturno mrežo (cca. 6 mm)  
izolacijska plošča EPS 100 mm  
opozilni modulacijski 29 cm  
notranji grobi in fini omet 2,5 cm
  - Z2** osnovni ožig - armaturni omet z vključeno armaturno mrežo (cca. 6 mm)  
izolacijska plošča EPS 100 mm  
opozilni modulacijski 29 cm  
F5 podkonstrukcija za MK oblogo  
dvignja MK plošča 2,5 cm
  - Z3** osnovni ožig - armaturni omet z vključeno armaturno mrežo (cca. 6 mm)  
izolacijska plošča EPS 100 mm  
opozilni modulacijski 29 cm  
F5 podkonstrukcija za MK oblogo  
dvignja MK plošča 2,5 cm
  - Z4** osnovni ožig - armaturni omet z vključeno armaturno mrežo (cca. 6 mm)  
izolacijska plošča EPS 100 mm  
opozilni modulacijski 29 cm  
F5 podkonstrukcija za MK oblogo  
dvignja MK plošča 2,5 cm
  - Z5** osnovni ožig - armaturni omet z vključeno armaturno mrežo (cca. 6 mm)  
izolacijska plošča EPS 100 mm  
opozilni modulacijski 29 cm  
F5 podkonstrukcija za MK oblogo  
dvignja MK plošča 2,5 cm
  - Z6** osnovni ožig - armaturni omet z vključeno armaturno mrežo (cca. 6 mm)  
izolacijska plošča EPS 100 mm  
opozilni modulacijski 29 cm  
F5 podkonstrukcija za MK oblogo  
dvignja MK plošča 2,5 cm
  - Z7** ploščica (izolacija) - lesena kila  
izolacijska plošča EPS 100 mm  
skrumenska hidroizolacija 1 cm  
AB stena 20 cm  
brusena, kila in pleksana površina
  - Z8** brusena, kila in pleksana površina  
AB stena 22 cm
  - Z9** notranji grobi in fini omet 2,5 cm  
opozilni modulacijski 29 cm  
izolacija med profil 8 cm  
dvignja MK plošča 2,5 cm
  - Z10** dvignja MK plošča 2,5 cm  
F5 podkonstrukcija za MK oblogo  
izolacija med profil 8 cm  
dvignja MK plošča 2,5 cm
  - Z11** dvignja MK plošča 2,5 cm  
konstrukcija F5 profil  
izolacija med profil 8 cm  
dvignja MK plošča 2,5 cm
  - Z12** notranji grobi in fini omet 2,5 cm  
opozilni modulacijski 29 cm  
notranji grobi in fini omet 2,5 cm



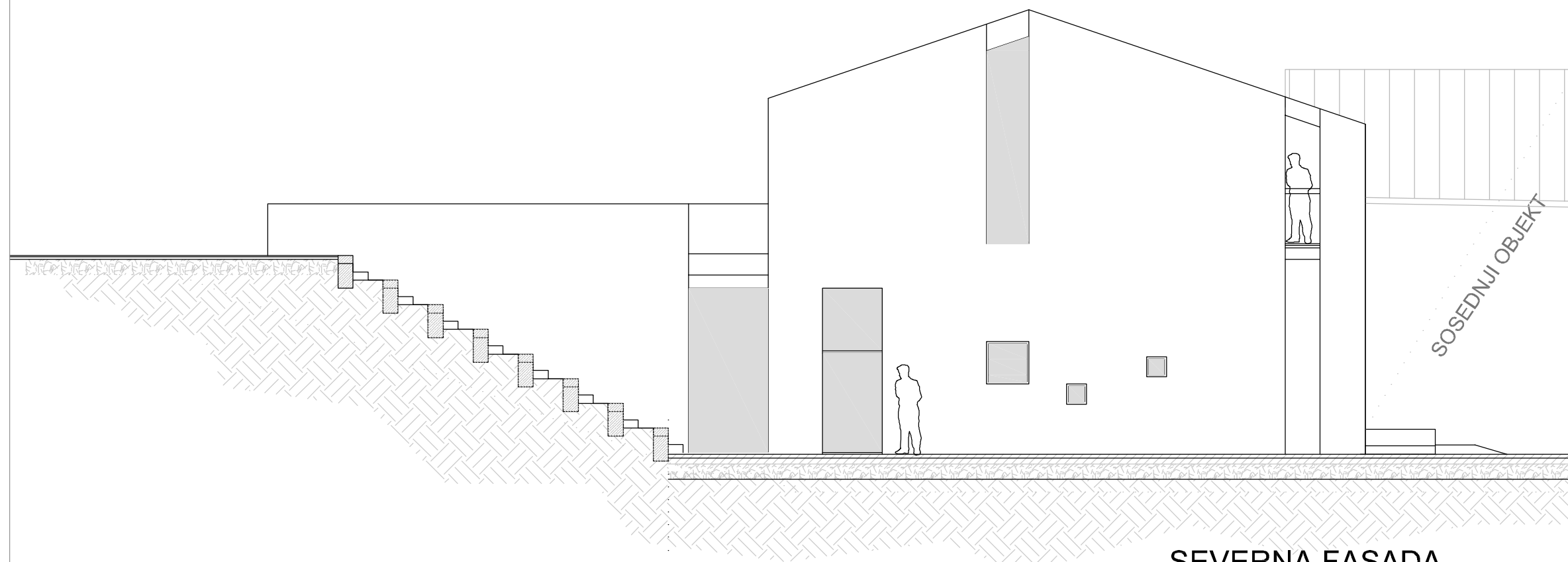
ZAHODNA FASADA - OKNA  
M 1:100



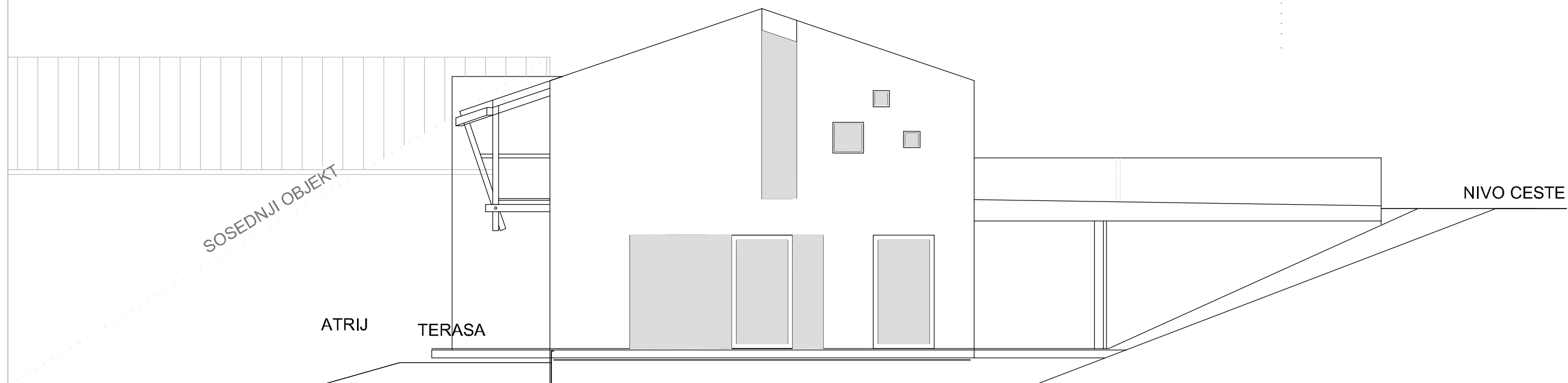
VZHODNA FASADA  
M 1:100

- LEGENDA:**
- OBSTOJEČI DELI OBJEKTA - PREREZ
  - NOVI OPEČNATI ZIDKOVI
  - NOVI ARMIRANI BETON
  - NOVI PREDELNI ZIDKOVI (MK)
  - NOVI TLAKI
  - IZOLACIJA
  - PREREZ SKOZI TEREN
  - DPRTINE NA FASADAH - OKNA
  - STREHA OBJEKTA - FASADA
  - LESENI DELI OBJEKTA - FASADA
  - SENCE NA OBJEKTU
  - SOSEDNJI OBJEKT - PREREZ

|                          |  |   |                 |
|--------------------------|--|---|-----------------|
| Projektant               | <b>AUARHITEKTI</b><br>arhitekturni urad<br>Komenskoga ul. 3, 2000 Maribor<br>Telefon +386 02 4205269<br>IDENT. št. IZS 2542  |   |                 |
| Način objekta            | <b>MLADINSKI CENTER IN HOTEL AJDOVŠČINA</b><br>Rekonstrukcija, nadzidava ter sprememba namembnosti obstoječega objekta<br>parc. št. 384/6 k.o. Šturje, občina AJDOVŠČINA |   |                 |
| investitor               | ZAVOD ZA ŠPORT AJDOVŠČINA<br>Cesta 5. maja 14<br>5270 Ajdovščina   |   |                 |
| Način načrta             | ARHITEKTURA - PZI  |   |                 |
| Odgovorni vodja projekta | Andrej Čopič, udia   | 1251  |                 |
| Odgovorni projektant     | Andreja Podlipnik, udia  | A-1027  |                 |
| Avtorji / projektanti    | Janko Rožič, udia<br>Gašper Drašler, udia<br>Primož Gašperšič, udia  |   |                 |
| obdelava                 |  |   |                 |
| Vsebinska lista          | PREREZ D-D, V IN Z FASADA<br>M 1:100   |   |                 |
| Faza                     | PGD  | št. nač.  | A 09/09         |
| dat.                     | 25.9.2009  | datum   | september, 2009 |
| Opombe                   | VSE MERE PREVERITI NA MESTU!   |   |                 |
| 1.                       | 17.12.2009   | usključena risba z načrtom temeljev iz načrta gradbenih konstrukcij |                 |
| spremenba                | datum  | opis spremembe  |                 |



SEVERNA FASADA  
M 1:100



JUŽNA FASADA  
M 1:100

Projektant

**AU** ARHITEKTI  
arhitektura urbanizem, d.o.o.  
Komenskega ul. 3, 2000 Maribor  
Telefon +386 02 4205269  
IDENT. ŠT. IZS 2542

Naziv objekta

MLADINSKI CENTER IN  
HOTEL AJDOVŠČINA  
Rekonstrukcija, nadzidava ter sprememba  
namembnosti obstoječega objekta  
parc. št. 384/6 k.o. Šturje,  
občina AJDOVŠČINA

investitor

ZAVOD ZA ŠPORT AJDOVŠČINA  
Cesta 5. maja 14  
5270 Ajdovščina

Naziv načrta

ARHITEKTURA - PZI

Odgovorni  
vodja projekta

Andrej Čopič, udia 1251

Odgovorni  
projektant

Andreja Podlipnik, udia A-1027

Avtorji /  
projektanti

Janko Rožič, udia  
Gašper Drašler, udia  
Primož Gašperšič, udia

obdelava

Vsebina lista

SEVERNA IN JUŽNA FASADA  
M 1:100

Faza

PGD

št. nač.

A 09/09

št. lista

dat.

25.9.2009

datum

september, 2009

11

Opombe

VSE MERE PREVERITI NA MESTU !

spremenba

datum

opis spremenbe

