

Obrazec 1 (ZEN-A – 27. člen)

Številka: 1\_136-1

Datum: 6.2.2019

### Spremembe občinske meje

Ime občine, ki je poslala spremembe: Ajdovščina

OB\_ID občine, ki je poslala spremembe: 1

Datum prejema elektronskega sporočila s slojem sprememb: 31.1.2019

Občine, ki so uskladile spremembe medsebojne meje:

Ime občine	OB_ID občine
Ajdovščina	1
Vipava	136

Seznam parcel, ki se jih v celoti prenese v drugo občino:

Parcela		Prvotna občina		Nova občina	
K.O.	Štev. parcele	Ime	OB_ID	Ime	OB_ID
2378	1515/2	Vipava	136	Ajdovščina	1
2379	1946/2	Vipava	136	Ajdovščina	1
2398	116/2	Vipava	136	Ajdovščina	1
2398	119/3	Vipava	136	Ajdovščina	1
2398	118	Vipava	136	Ajdovščina	1
2398	1787	Vipava	136	Ajdovščina	1
2400	1307	Vipava	136	Ajdovščina	1
2400	1429	Vipava	136	Ajdovščina	1

Seznam parcel, ki se jih deloma prenese v drugo občino:

Parcela		Prvotna občina		Nova občina	
K.O.	Štev. parcele	Ime	OB_ID	Ime	OB_ID
2400	1303	Vipava	136	Ajdovščina	1
2400	1304	Vipava	136	Ajdovščina	1
2400	1305	Vipava	136	Ajdovščina	1
2400	1308	Vipava	136	Ajdovščina	1
2400	1310	Vipava	136	Ajdovščina	1
2400	1350	Vipava	136	Ajdovščina	1

Obrazec je pripravljen kot priloga k aktu, ki ga potrdijo pristojni organi udeleženih občin.

V nadaljevanju so podane pregledna skica in skice posameznih sprememb.



# Pregledna skica sprememb

36 Idrija

1 Ajdovščina

**E**

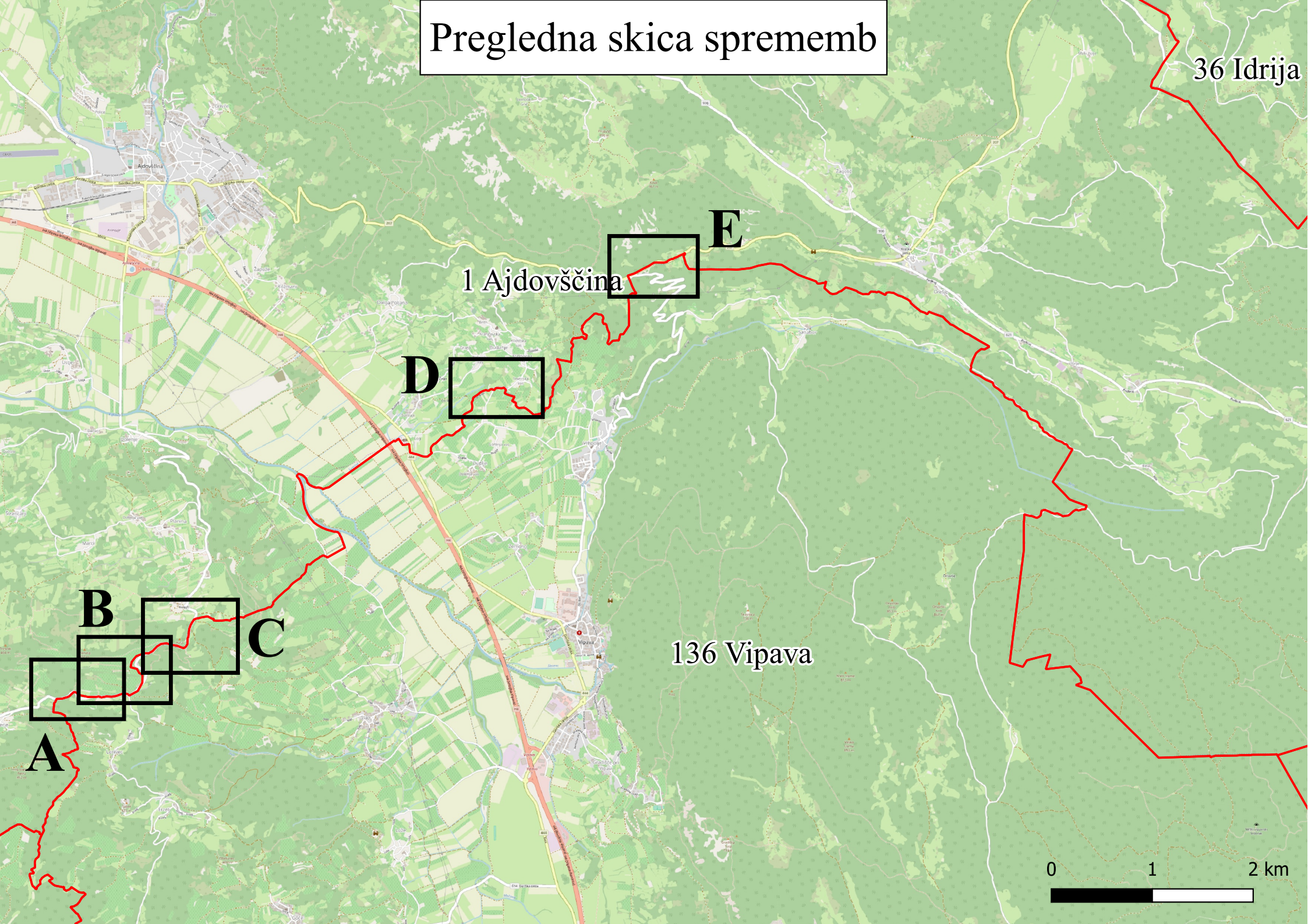
**D**

**B**

**C**

136 Vipava

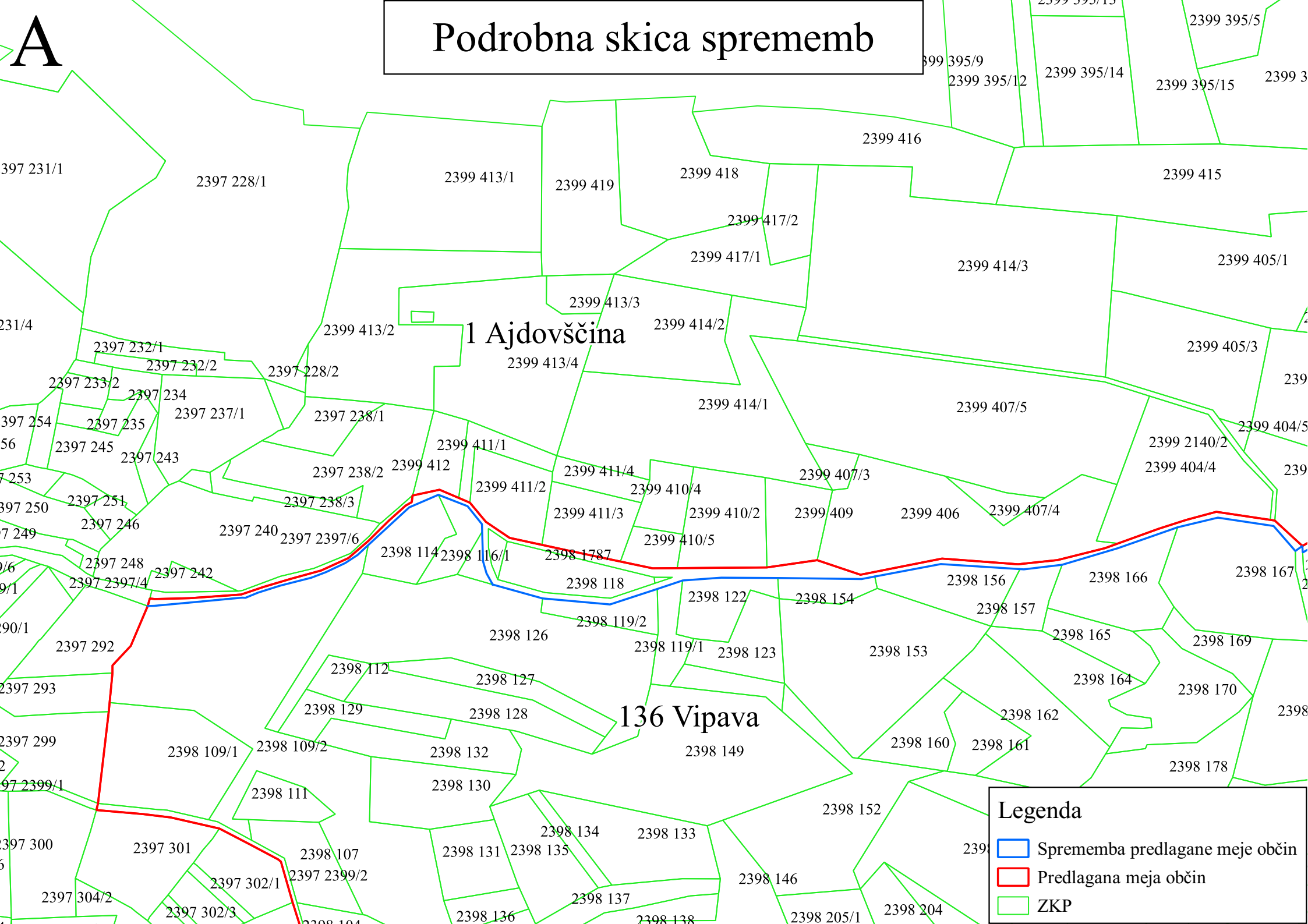
**A**





# A

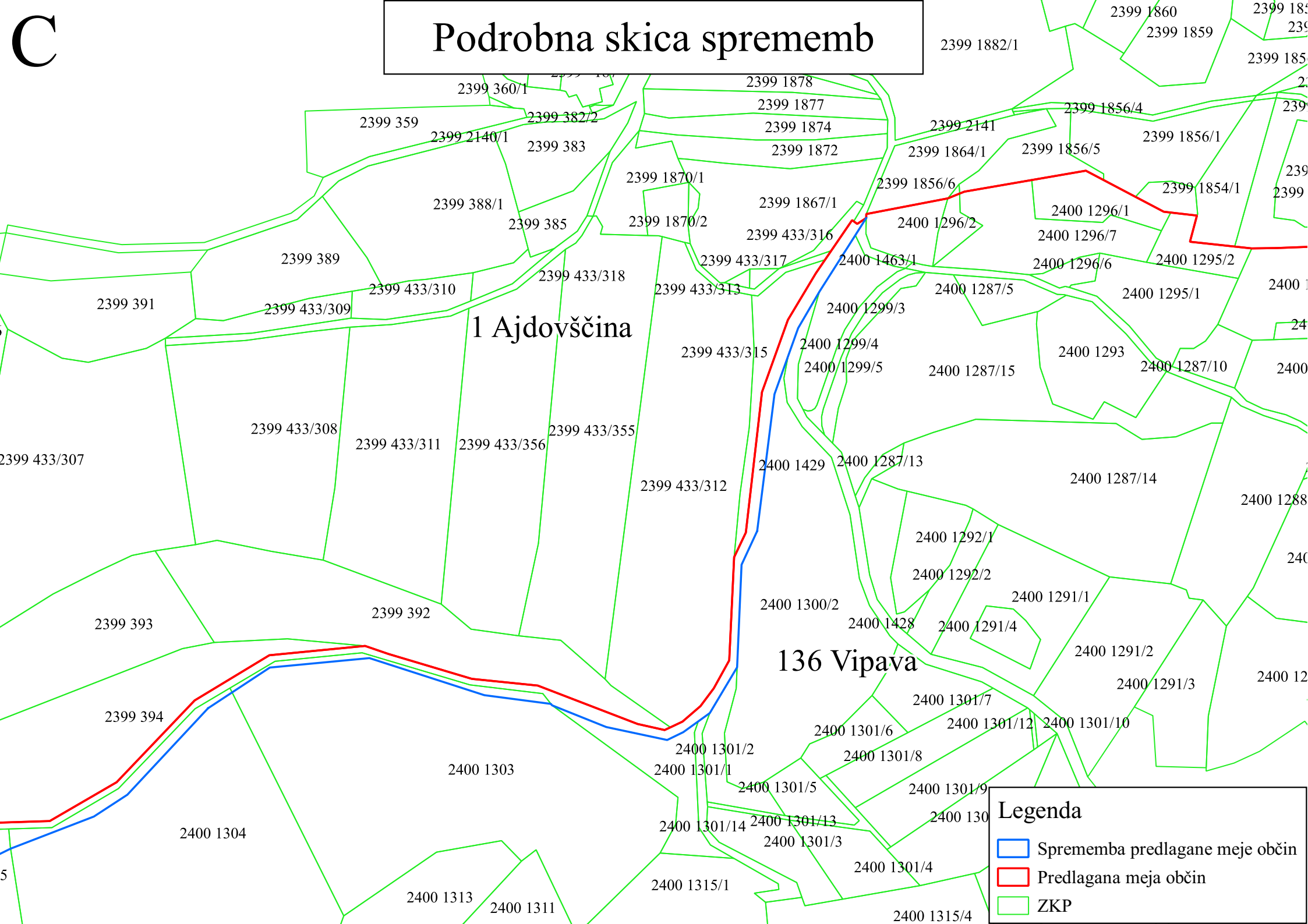
# Podrobna skica sprememb





C

# Podrobna skica sprememb



1 Ajdovščina

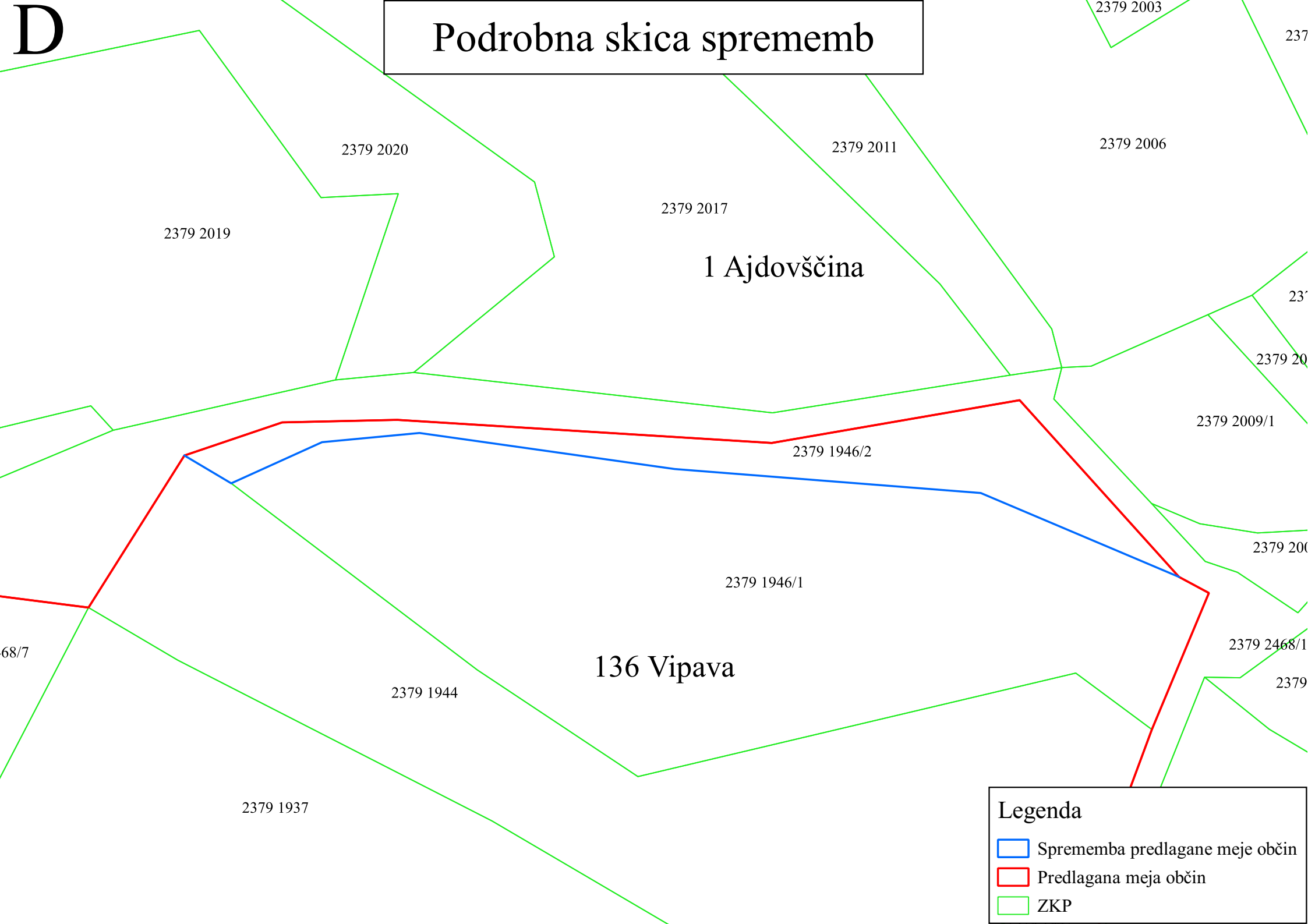
136 Vipava

**Legenda**

- Sprememba predlagane meje občin
- Predlagana meja občin
- ZKP

D




# Podrobna skica sprememb



1 Ajdovščina

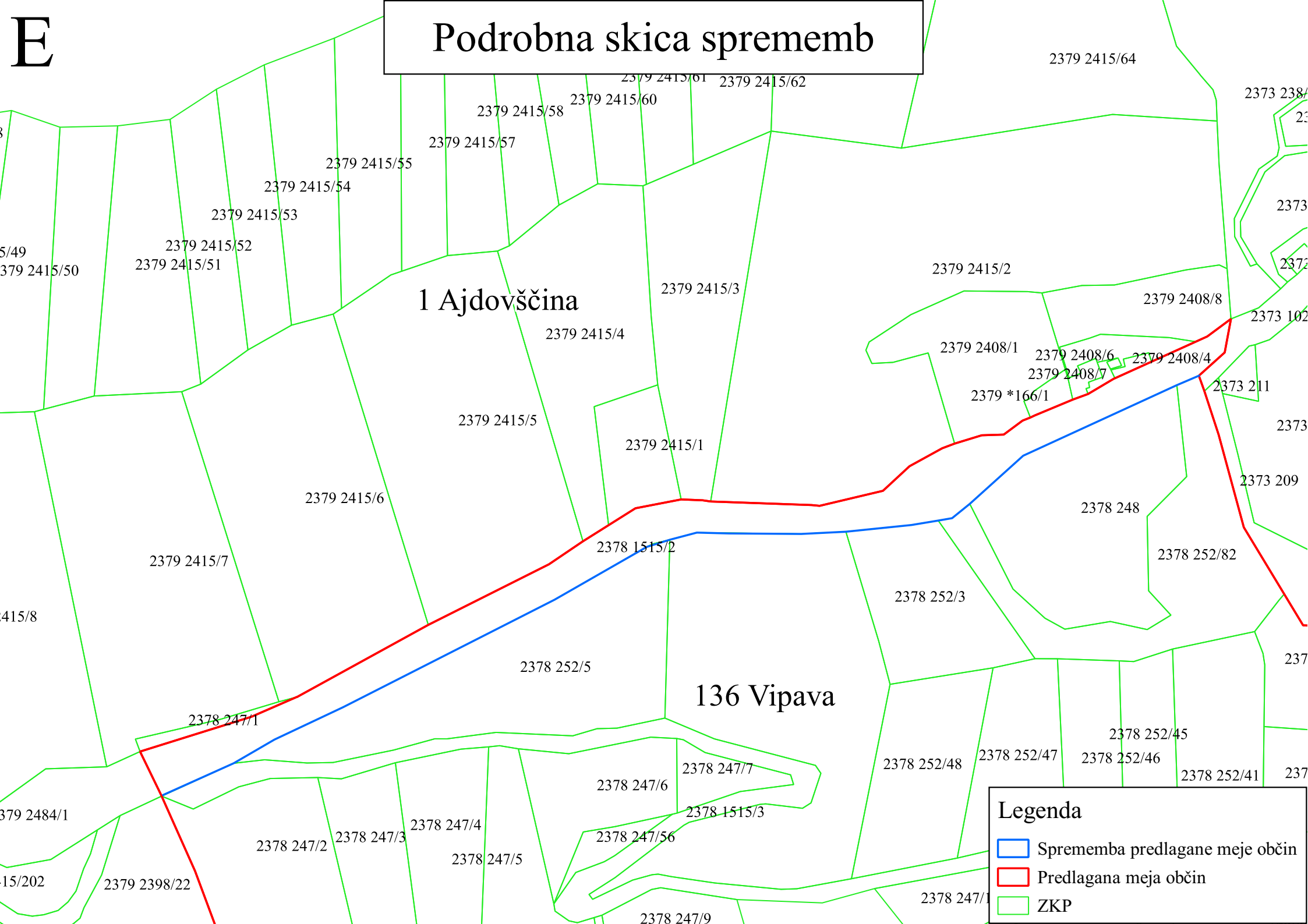
136 Vipava

**Legenda**

-  Sprememba predlagane meje občin
-  Predlagana meja občin
-  ZKP

E

# Podrobna skica sprememb



1 Ajdovščina

136 Vipava

**Legenda**

- ▭ Sprememba predlagane meje občin
- ▭ Predlagana meja občin
- ▭ ZKP