



**OBČINA AJDOVŠČINA**  
**Občinski svet**

Na podlagi 4. člena Statuta Občine Ajdovščina (Ur. list RS, št. 44/12), je občinski svet na svoji 25.seji dne 21.3.2013 sprejel

**S K L E P**

**O DISPOZICIJI UREJANJA VRTIČKOV NA OBMOČJU MESTA AJDOVŠČINA -**  
**VRTIČKI KRESNICE**

**1. DISPOZICIJA UREDITVE VRTIČKOV**

Potrdi se dispozicija urejanja vrtičkov na območju Kresnic v Ajdovščini (v nadaljevanju Vrtički Kresnice) na podlagi Idejne zasnove, ki jo je izdelala Občinska uprava Občine Ajdovščina, Oddelek za okolje in prostor, št. 350-004/2013, oktober 2012.

**2. OBMOČJE DISPOZICIJE**

Območje dispozicije zajema proste površine med obstoječo pozidavo večstanovanjskih objektov Kresnice na SZ, regionalno cesto Vipava – Ajdovščina (Ril., 444-1473) na jugu, parcelo št. 1405/1 na vzhodu in javno potjo Andlovec – Ribnik (JP, 503211) na severu.

Dispozicija urejanja vrtičkov zajema parcelo št. 1288/23, k.o. Ajdovščina ter parceli št. 1405/1 in 1405/2, ter del parcele št. 1406/1 k.o. Šturje. Skupna velikost območja vrtičkov Kresnice je 5700m<sup>2</sup>.

Območje obravnave je po prostorskem planu Občine Ajdovščina (Ur.gl.št.7/97, Ur.l.RSšt. 96/04) opredeljeno kot stavbno zemljišče, kjer je možna kompleksna stanovanjska gradnja s spremljajočimi objekti. Za del območja je bila sprejeta dispozicija pozidave Kresnice (Sklep št.350-16/2006, dne 13.7.2006).

Obravnavano območje se za potrebe ureditve vrtičkov predvsem za okoliške stanovalce nameni začasno, do ustrezne pobude za gradnjo, skladno z prostorskim planom. Vrtički služijo izključno za pridelovanje vrtnin za lastne potrebe.

**3. ZASNOVA UREDITVE**

Območje vrtičkov Kresnice zajema:

- Posamezne enote za ureditev vrtičkov:
  - velikost posameznih vrtičkov je cca 60 m<sup>2</sup>,
  - vrtove je možno razdeliti na manjše dele, skladno z modulom in upoštevanjem dostopa do posameznih vrtičkov.
- skupne površine vrtičkarjev:
  - na severnem delu območja je predvidena površina za skupne potrebe in dejavnosti uporabnikov vrtičkov (srečevanja, izmenjava mnenj in izkušenj, obveščanja..),
  - skupni objekt za spravilo orodja in pripomočkov za vrtnarjenje je postavljeni na severovzhodni del, tako da ustvarjajo zavetje dvorišču pred objektom. Predlagan je montažni objekt (dva kontejnerja vel. 6,0x2,5m),
  - dvorišče pred objektom, z mizami in klopmi pod latnikom, je namenjeno tudi občasnim skupnim družabnim dogodkom vrtičkarjev,
  - skupni rezervoar za deževnico,
  - prostor za parkirišče in kolesarje,
- vmesne poti za dostope in občasne dovoze s kmetijsko mehanizacijo do vrtičkov:
  - kolovozi so širine max. 2,0m in se jih delno utrdi z makadamom in zatravi,

- na vzhodni strani vrtičkov se uredi utrjena poljska pot, ki poteka vzdolž obstoječega zelenja
- zeleni pasovi:
  - javni in skupni zeleni pasovi se uredijo na robovih vrtičkov tako, da razmejujejo območje vrtičkov od ostalega prostora. Na zelenih pasovih se lahko zasadi sadna drevesa, jagodičja in sadna grmičevja.
  - Ob obstoječi regionalni cesti na jugu, (v širini 5-7m) se zasadi pas sadnega drevja (češnja, sliva, jabolka, marelice, višnje,..) in grmovja (ribez, kosmulja,..), kot javni sadovnjak,
  - proti obstoječi stanovanjski soseski na SZ delu se pas, kjer je obstoječa infrastruktura (v širini 5-7m), uredi kot javni sadni drevored in cvetne gredice,
  - obstoječe zelenje ob vodotoku na vzhodni strani se dopolni z dodatnim sadnim grmičevjem,
  - na vzhodni strani se uredi prostor za lesene kompostnike, ki so lahko tudi skupni
- ograje: vrtičke se lahko ograjuje do višine 50cm s trajnimi zelišči ali nizkimi (lesenimi) ogradami
- Na SV strani območja se uredi utrjeno parkirišče za uporabnike vrtičkov in prostor za kontejner za večji zeleni odrez.

#### **4. DOPUSTNE VRSTE OBJEKTOV**

Za potrebe shranjevanja orodja in druženja uporabnikov vrtičkov se na severni strani območja, na skupnih površinah uredi prostor oz. postavi začasni objekt, (max. dva kontejnerja, velikosti 6m x 2,5m).

Pred objektov je možno postaviti pergolo ter mize in klopi.

Na parcelah, ki so namenjene vrtičkom ni dovoljena postavitvev oz. gradnja objektov. Dovoljena je le postavitvev klopi, mize in manjšega latnika.

Na skupnih površinah na JV strani območja se lahko postavi tudi skupne kompostnike. Lastne kompostnike postavijo uporabniki vrta v sklopu njihove parcele.

Klopi na zelenih pasovih in ob vrtovih se lahko oblikuje kot zabojnike, kjer je možno shranjevati manjši del orodja za vrtnarjenje.

#### **5. KOMUNALNA UREDITEV**

##### **PROMETNA UREDITEV**

Za dostop se uporablja obstoječa javna cesta na V strani stanovanjske soseske Kresnice in javna pot (JP 503211, Andlovec – Ribnik). Med vrtovi se za manjšo kmetijsko mehanizacijo uredi kolovoz, širine 2,0m. Parkiranje je predvideno na dveh lokacijah: ob vhodu v območje na severni strani in na JZ strani objekta.

Ob dovozni cesti je predvidena ureditev javne razsvetljave.

##### **KANALIZACIJA**

Za zbiranje deževnice iz skupnega objekta se uredi rezervoar.

##### **VODOVODNA NAPELJAVA**

Za potrebe zalivanja vrtov se uredi podzemni rezervoarja za deževnico, po možnosti lahko vrtino za zaledne in talne vode. Možen je tudi priključek na javni vodovod.

Javno vodovodno omrežje za sanitarno pitno vodo se uredi tudi na območju za skupni objekt.

##### **ZBIRANJE IN ODVOZ ODPADKOV**

Zbiranje odpadkov večjega zelenega odreza je občasno urejeno s skupnim kontejnerjem ob parkirnih površinah, zeleni odpadki se zbirajo v posameznih kompostnikih. Za ostale odpadke se uporablja obstoječi ekološki otok.

#### **6. UREJANJE OBMOČJA**

Urejanje območja, ki ga bo izvedla Občina zajema:

- prvo oranje in delitev na posamezne enote za vrtičke
- ureditev kolovoznih poti
- ureditev površin in montaža kontejnerjev za skupne prostore za spravilo orodja

Medsebojne pravice in obveznosti v zvezi z urejanjem zemljišč, financiranjem in vzdrževanjem skupnih površin bodo urejene s pogodbami o najemu posameznih vrtičkov z uporabniki vrtičkov in Občino.

## **7. ZAČETEK VELJAVNOSTI SKLEPA**

Ta sklep prične veljati s potrditvijo na Občinskem svetu Občine Ajdovščina.

Številka: 350-004/2013

Datum: 21.3.2013

**ŽUPAN**  
**Marjan Poljšak**

Priloge:

1. IDZ – posamezne enote območja
2. IDZ - ureditve območja vrtičkov Kresnice
3. Ureditev območja skupnega objekta za spravilo orodja



PARKIRIŠČE (150m<sup>2</sup>)

SKUPNE POVŠINE VRTICKARJEV (160m<sup>2</sup>)  
 - objekt za spravilo orodja  
 - dvorišče pod latnikom  
 - mize, klopi  
 - vodno zajetje, rezervoar

VRTIČKI (3.500m<sup>2</sup>)  
 - 32 enot, vel. od 50 - 130m<sup>2</sup>

ZELENI PASOVI (500m<sup>2</sup>):  
 - sadna drevesa, cvetlične gredice  
 - klopi in mize

KOLOVOZI - POLJSKA POT DO VRTIČKOV (300m<sup>2</sup>)  
 - širina poti do 2,0m  
 - nanjo se navezujejo potke do vrtov

obstoječe grmovje, dopolnjeno s sadnim grmičevjem  
 (leska, ribez, kosmulja,..)

ZELENI PASOVI - SADOVNJAK (150m<sup>2</sup>)

|          |                   |   |                             |  |  |
|----------|-------------------|---|-----------------------------|--|--|
| projekt  |                   | UREDITEV VRTIČKOV KRESNICE - AJDOVŠČINA |                             |  |  |
| načrt:   |                   | IDZ_SITUACIJA - posamezne enote območja |                             |  |  |
| naročnik | številka          | DWG NO.                                 | merilo                      |  |  |
|          | Občina Ajdovščina | 350-004/2013                            | 24.10.2012                  |  |  |
|          |                   | izdelal-a:                              | Marica ŽEN BRECELJ u.d.i.a. |  |  |



| KO   | Parcela | PL   | ZKVL  | Lastnik           | Naslov                             | Del | Površina |
|------|---------|------|-------|-------------------|------------------------------------|-----|----------|
| 2380 | 1405/1  | 0156 | 00156 | OBČINA AJDOVŠČINA | CESTA 5. MAJA 6 A, 5270 AJDOVŠČINA | 1/1 | 1429     |
| 2380 | 1405/2  | 0156 | 00156 | OBČINA AJDOVŠČINA | CESTA 5. MAJA 6 A, 5270 AJDOVŠČINA | 1/1 | 2633     |
| 2380 | 1406/1  | 0156 | 00156 | OBČINA AJDOVŠČINA | CESTA 5. MAJA 6 A, 5270 AJDOVŠČINA | 1/1 | 2797     |
| 2392 | 1288/23 | 0408 | 00408 | OBČINA AJDOVŠČINA | CESTA 5. MAJA 6 A, 5270 AJDOVŠČINA | 1/1 | 196      |
|      |         |      |       |                   |                                    |     | 7055     |

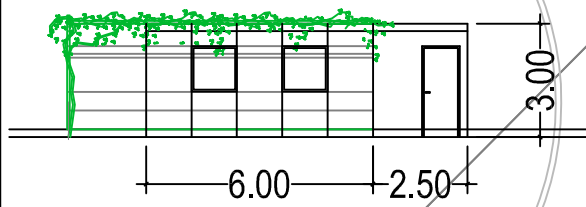


| vrt štev. | površina m2 |
|-----------|-------------|
| 1         | 90          |
| 2         | 90          |
| 3         | 90          |
| 4         | 90          |
| 5         | 90          |
| 6         | 90          |
| 7         | 90          |
| 8         | 90          |
| 9         | 90          |
| 10        | 90          |
| 11        | 72          |
| 12        | 100         |
| 13        | 129         |
| 14        | 108         |
| 15        | 108         |
| 16        | 108         |
| 17        | 108         |
| 18        | 108         |
| 19        | 108         |
| 20        | 129         |
| 21        | 90          |
| 22        | 90          |
| 23        | 111         |
| 24        | 68          |
| 25        | 75          |
| 26        | 100         |
| 27        | 113         |
| 28        | 122         |
| 29        | 127         |
| 30        | 128         |
| 31        | 123         |
| 32        | 117         |
|           | <b>3242</b> |

|  |              |                             |        |
|--|--------------|-----------------------------|--------|
| projekt <b>UREDITEV VRTIČKOV KRESNICE - AJDOVŠČINA</b> |              |                             |        |
| načrt: <b>IDEJNA ZASNOVA - SITUACIJA</b>               |              |                             |        |
| naročnik<br><b>Občina Ajdovščina</b>                   | številka     | DWG NO.                     | merilo |
|  | 350-004/2013 | 24.10.2012                  | 1: 500 |
|  | izdelal-a:   | Marica ŽEN BRECELJ u.d.i.a. |        |



pogled - skupni objekt:  
kontejner



primer ureditve skupnega objekta - kontejnerja



sadni drevored (javni)  
marelice, jabolane,  
češnje, slive, višnje,...

cvetlične gredice

makadamsko parkirišče  
140m<sup>2</sup>

zeleni pas

kontejner  
15m<sup>2</sup>

mize pod latnikom

kontejner  
15m<sup>2</sup>

gradbiščni kontejner,  
skupni prostor za vrtno orodje  
dim 2.5x6.0m

podzemni rezervoar  
za deževnico, 5m<sup>3</sup>

VRT 11  
72 m<sup>2</sup>  
otroške gredice

kompostnik



podzemni rezervoar za deževnico



gredice za jagodičje:  
črni in rdeči ribez, kosmulja, robida,...

kompostniki

poljska pot,  
š=2.5m

leseni plohi  
4x30x400cm, h=30cm

projekt UREDITEV VRTIČKOV KRESNICE - AJDOVŠČINA

načrt: IDZ\_ ureditev skupnih površin

naročnik  
Občina Ajdovščina

številka 350-004/2013

DWG NO. 24.10.2012

merilo 1: 200

izdelal-a: Marica ŽEN BRECELJ u.d.i.a.





PARKIRIŠČE (150m<sup>2</sup>)

SKUPNE POVŠINE VRTICKARJEV (160m<sup>2</sup>)  
 - objekt za spravilo orodja  
 - dvorišče pod latnikom  
 - mize, klopi  
 - vodno zajetje, rezervoar

VRTIČKI (3.500m<sup>2</sup>)  
 - 32 enot, vel. od 50 - 130m<sup>2</sup>

ZELENI PASOVI (500m<sup>2</sup>):  
 - sadna drevesa, cvetlične gredice  
 - klopi in mize

KOLOVOZI - POLJSKA POT DO VRTIČKOV (300m<sup>2</sup>)  
 - širina poti do 2,0m  
 - nanjo se navezujejo potke do vrtov

obstoječe grmovje, dopolnjeno s sadnim grmičevjem  
 (leska, ribez, kosmulja,..)

ZELENI PASOVI - SADOVNJAK (150m<sup>2</sup>)

|          |                   |   |            |  |  |
|----------|-------------------|---|------------|--|--|
| projekt  |                   | UREDITEV VRTIČKOV KRESNICE - AJDOVŠČINA |            |  |  |
| načrt:   |                   | IDZ_SITUACIJA - posamezne enote območja |            |  |  |
| naročnik | številka          | DWG NO.                                 | merilo     | izdelal-a: Marica ŽEN BRECELJ u.d.i.a. |  |
|          | Občina Ajdovščina | 350-004/2013                            | 24.10.2012 |  |  |



| KO   | Parcela | PL   | ZKVL  | Lastnik           | Naslov                             | Del. | Površina |
|------|---------|------|-------|-------------------|------------------------------------|------|----------|
| 2380 | 1405/1  | 0156 | 00156 | OBČINA AJDOVŠČINA | CESTA 5. MAJA 6 A, 5270 AJDOVŠČINA | 1/1  | 1429     |
| 2380 | 1405/2  | 0156 | 00156 | OBČINA AJDOVŠČINA | CESTA 5. MAJA 6 A, 5270 AJDOVŠČINA | 1/1  | 2633     |
| 2380 | 1406/1  | 0156 | 00156 | OBČINA AJDOVŠČINA | CESTA 5. MAJA 6 A, 5270 AJDOVŠČINA | 1/1  | 2797     |
| 2392 | 1288/23 | 0408 | 00408 | OBČINA AJDOVŠČINA | CESTA 5. MAJA 6 A, 5270 AJDOVŠČINA | 1/1  | 196      |
|      |         |      |       |                   |                                    |      | 7055     |



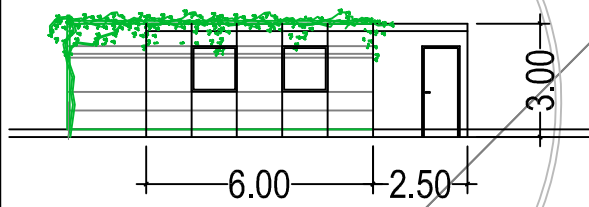
| vrt št.     | površina m2 |
|-------------|-------------|
| 1           | 90          |
| 2           | 90          |
| 3           | 90          |
| 4           | 90          |
| 5           | 90          |
| 6           | 90          |
| 7           | 90          |
| 8           | 90          |
| 9           | 90          |
| 10          | 90          |
| 11          | 72          |
| 12          | 100         |
| 13          | 129         |
| 14          | 108         |
| 15          | 108         |
| 16          | 108         |
| 17          | 108         |
| 18          | 108         |
| 19          | 108         |
| 20          | 129         |
| 21          | 90          |
| 22          | 90          |
| 23          | 111         |
| 24          | 68          |
| 25          | 75          |
| 26          | 100         |
| 27          | 113         |
| 28          | 122         |
| 29          | 127         |
| 30          | 128         |
| 31          | 123         |
| 32          | 117         |
| <b>3242</b> |             |



|  |  |
|--|--|
| projekt <b>UREDITEV VRTIČKOV KRESNICE - AJDOVŠČINA</b> |  |
| načrt: <b>IDEJNA ZASNOVA - SITUACIJA</b>               |  |
| naročnik<br><b>Občina Ajdovščina</b>                   | številka <b>350-004/2013</b><br>DWG NO. <b>24.10.2012</b><br>merilo <b>1: 500</b><br>izdelal-a: <b>Marica ŽEN BRECELJ u.d.i.a.</b> |



pogled - skupni objekt:  
kontejner



primer ureditve skupnega objekta - kontejnerja



sadni drevored (javni)  
marelice, jabolane,  
češnje, slive, višnje,...

cvetlične gredice

makadamsko parkirišče  
140m<sup>2</sup>

pločnik  
zeleni pas

kontejner  
15m<sup>2</sup>

mize pod latnikom

kontejner  
15m<sup>2</sup>

gradbiščni kontejner,  
skupni prostor za vrtno orodje  
dim 2.5x6.0m

podzemni rezervoar  
za deževnico, 5m<sup>3</sup>

VRT 11  
72 m<sup>2</sup>  
otroške gredice

kompostnik



podzemni rezervoar za deževnico



gredice za jagodičje:  
črni in rdeči ribez, kosmulja, robida,...

kompostniki

poljska pot,  
š=2.5m

leseni plohi  
4x30x400cm, h=30cm

projekt UREDITEV VRTIČKOV KRESNICE - AJDOVŠČINA

načrt: IDZ\_ ureditev skupnih površin

naročnik  
Občina Ajdovščina

številka 350-004/2013

DWG NO. 24.10.2012

merilo 1: 200

izdelal-a: Marica ŽEN BRECELJ u.d.i.a.