



OBČINA AJDOVŠČINA
Občinski svet

Na podlagi 4. člena Statuta Občine Ajdovščina (Ur. list RS, št. 44/12), je občinski svet na svoji 25. seji dne 21.3.2013 sprejel naslednji

S K L E P

O DISPOZICIJI POZIDAVE ZA OBMOČJE STANOVANJSKE GRADNJE BUDANJE – MIHCEVA DOLINCA

1. Splošno

Potrdi se dispozicija pozidave za območje stanovanjske gradnje v Budanjah, ki jo je izdelal Čopič arhitekt d.o.o., pod številko proj. 197/2012, v mesecu oktobru 2012.

2. Območje dispozicije

Predmet obravnave v tej dispoziciji je zagotovitev pozidave na parcelah št. 2212/2 in 2210 obe k.o. Budanje ter 1328, 1320, 1317 in 1315 vse k.o. Vrhpolje. Območje zajema pribl. 7000 m² površin.

Parcela št. 2212/2 je v naravi asfaltirana pot. Parcele št. 1328, 1320 in 1317 so v naravi delno travnik delno gozd in predstavljajo tipične vipavske terase. Na severu območje omejuje obstoječa stanovanjska zazidava, na zahodu javna cesta, na vzhodu pa gozd.

Parcela št. 1315 k.o. Vrhpolje je pozidano zemljišče, na njej je zgrajeno gospodarsko poslopje. Dostop do parcel ni urejen po javni poti saj dostopna pot poteka po parceli št. 2212/2 delno po vzhodni strani parcele št. 2210 k.o. Budanje ter po zahodni strani parcel št. 1320 in 1317 k.o. Vrhpolje.

3. Funkcionalna zasnova objektov

Zazidljivo območje novih parcel je omejeno z mejo poselitvenega območja. Gradbene parcele so prilagojene obstoječim parcelnim mejam, mejam stavbenega zemljišča in naravnim ter reliefnim danostim zemljišč. Novi objekti so zasnovani tako, da upoštevajo reliefne danosti zemljišč, makro in mikro klimatske danosti ter upoštevajo stavbno dediščino okolja.

Objekti so zaprti proti severovzhodu in se odpirajo proti jugozahodu. Tlorisno bodo oblikovani v obliki črke L, U ali pravokotno podolgovate oblike, tako da proti JZ stani nastaja pol zaprti atrij, proti kateremu se bodo odpirali bivalni prostori. Ob objektih so predvidene garaže (večnamenski prostori) dostopne s poti.

Vsi predvideni objekti so od parcelnih mej odmaknjeni najmanj dva metra, od sosednjih objektov pa več kot osem metrov ali 1,5 x višina objekta (skladno s občinskim odlokom). Možni so manjši odmiki v soglasju sosednja mejaša.

Od dostopne ceste bodo odmaknjeni najmanj 4m, lahko tudi manj zaradi mikro danosti lokacije (gradnja na platoju, ki nastane za podpornim zidom, ki je zgrajen ob dostopni poti).

Zaradi padajočega terena so možne izvedbe podpornih zidov za zagotavljanje ravnih platojev. Podporni zidovi so max. višine 1,5m v več terasah.

4. Velikost in oblikovanje objektov

Oblikovno bodo objekti glede barv, materialov, detajlov, gabaritov in volumenskih razmerij skladni z okoljem in zakonitostmi stavbne dediščine. Okolica objekta in zunanje površine bodo urejene tako, da bodo zagotovile oblikovno povezanost objekta z okoljem. Zemljišče bo zazelenjeno z avtohtonim zelenjem. Objekti so zaprti proti burji in se odpirajo v pol zaprti atrij na jugo zahodni strani.

Po višini bodo objekti delno pritlični, delno P+1+M do K+P+N+M. Maksimalna vidna višina objekta nad terenom z južne strani parcele je 8,50 m.

Streha nad objekti bo dvokapna z opečno strešno kritino, minimalnimi napušči na severovzhodni strani in poudarjenimi (linde) na jugo zahodni strani. Na jugo zahodni strani, v pol zaprtih atriji je možnost postavitve nadstreškov, senčne streh ali pergole (latnika). Nadstreški, senčne strehe ali pergole lahko tudi nadomeščajo garaže.

Garažni objekti so pravokotnih tlorisnih oblik, max. dimezij 6,5mx5m z manjšimi odstopanji. Po višini so pritlični ali P+M, lahko so del stanovanjskega objekta (v stanovanjskem objektu). Nad objekti bo tipična dvokapna streha z opečno strešno kritino. Zaradi padajočega terena je možna izvedba podpornih zidov. Podporni zidovi so max. višine 1,5m lahko v več terasah.

V duhu dobre arhitekturne prakse so možne tudi druge oblike izvedbe streh.

5. Komunalna ureditev

Meteorna kanalizacija: s strešin objektov bodo speljane preko peskolovov v metorno kanalizacijo, ki bo speljana v odprti vodotok na južni strani obravnavanega območja, na parceli št. 1300/2 k.o. Vrhpolje, prav tako bodo speljane preko ustrezno dimenzioniranega lovilca olj v to meteorno kanalizacijo tudi površinske vode iz tlakovanih površin okrog objektov, asfaltiranega parkirišča in dovoza.

Fekalna kanalizacija: iz objektov bo speljana na javni vod fekalne kanalizacije, ki bo zgrajen na južni strani obravnavanega območja in sicer na parceli št. 2487/5 k.o. Budanje.

Vodovod: Ø100 je pripeljan do parcele št. 1317 k.o. Vrhpolje iz južne strani. Javni vodovod Ø100 poteka tudi v javni poti na zahodni strani območja po parc.št. 2468/1 k.o. Budanje. Obe veji se povežeta v zanko in sicer preko parcel št. 2212/2 k.o. Budanje, parcele št. 1328, 1320 do parcele št. 1317 k.o. Vrhpolje. Povezava je načrtovana kot cev Ø100. V vogalu parcele št. 1328 se predvidi nadzemni hidrant.

Elektrika: Predvidena pozidava ne tangira elektroenergetskih vodov. Za napajanje območja z električno energijo bo urejen nov podzemni NN vod iz razdelilne omare na obstoječi transformatorski postaji (TP) Budanje II, ki je locirana severno od objekta Budanje 126a.

V ta namen bo zgrajena kabelska kanalizacija (stigmaflex cev Ø160mm) s pripadajočimi revizijskimi jaški in razdelilno omarico (RKO), ki bo locirana na sredino obravnavanega območja (na S. strani parcel št. 5 in 4). Iz nove RKO se bodo izvedli novi NN priključki v kabelski kanalizaciji (stigmaflex cev Ø110mm) do posamezne gradbene parcele. Glavna RKO bo imela možnost vgradnje 10 varovalčnih podnožij za izvedbo NN priključkov. Pred RKO bo urejen ustrezen jašek.

Od TP do predvidene RKO se v kabelsko kanalizacijo vpelje kabel Al 4x70mm², NN priključke iz RKO do posamezne gradbene parcele se bo izvedlo s kablom Al 4x35mm².

Iz RKO do stojnega mesta NN omrežja se izvede kabelska kanalizacija zaradi možnosti kasnejše navezave NN priključka objekta s parc. št. 1315 k.o. Vrhpolje na predvideno omrežje. Ravno tako se bo izvedla kabelska kanalizacija do droga na parceli št. 2212/3 k.o. Budanje.

Elektro omarice bodo na vidnih in stalno dostopnih mestih novih objektov (ob vhodih na parcele). Priključek bo izveden skladno s pogoji upravjalca elektro naprav.

Dostop do parcel bo po parceli št. 2212/2 k.o. Budanje, ki je v naravi že asfaltna pot, naprej bo potekala delno po vzhodni strani parcele št. 2210 k.o. Budanje ter po zahodni strani parcel št. 1320 in 1317 k.o. Vrhpolje.

Nova glavna dostopna pot bo širine 4m in se bo predvidoma priključevala na asfaltirano javno cesto s parcelno št. 2468/1 k.o. Budanje. Radiji bodo omogočali nemoteno zavijanje tovornemu vozilu. Parkirne površine bodo zagotovljene na gradbenih parcelah lastnikov objektov.

6. Začetek veljavnosti sklepa

Ta sklep prične veljati s potrditvijo na Občinskem svetu Občine Ajdovščina.

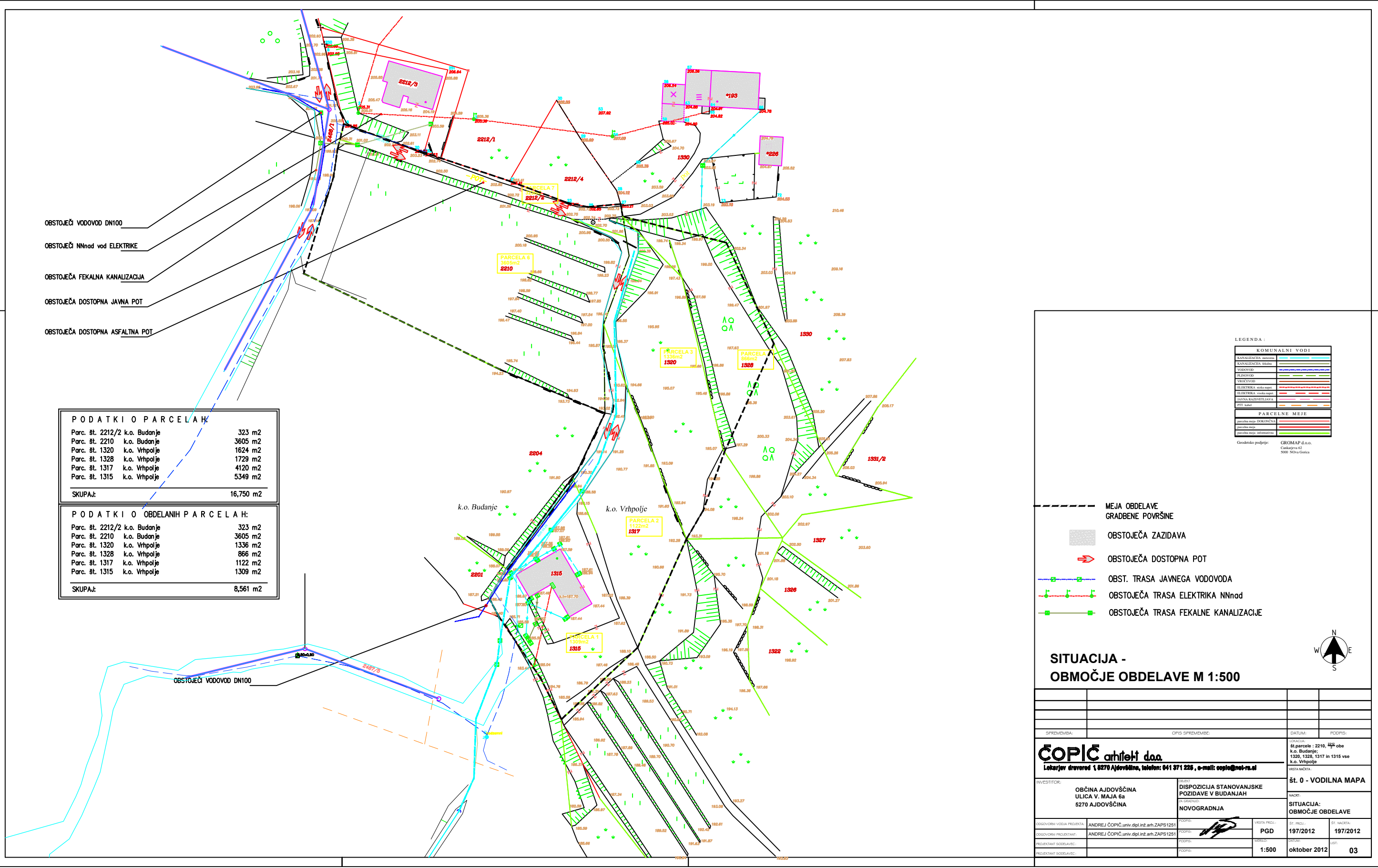
Številka: 35100-004/2012

Datum: 5.3.2013

ŽUPAN
Marjan Poljšak

Priloge:

1. situacija - obstoječe stanje
2. situacija - predlog parcelacije
3. predlog pozidave
4. komunalna ureditev
5. prometna ureditev



PODATKI O PARCELAH	
Parc. št. 2212/2 k.o. Budanje	323 m2
Parc. št. 2210 k.o. Budanje	3605 m2
Parc. št. 1320 k.o. Vrhpolje	1624 m2
Parc. št. 1328 k.o. Vrhpolje	1729 m2
Parc. št. 1317 k.o. Vrhpolje	4120 m2
Parc. št. 1315 k.o. Vrhpolje	5349 m2
SKUPAJ:	16,750 m2

PODATKI O OBDELANIH PARCELAH	
Parc. št. 2212/2 k.o. Budanje	323 m2
Parc. št. 2210 k.o. Budanje	3605 m2
Parc. št. 1320 k.o. Vrhpolje	1336 m2
Parc. št. 1328 k.o. Vrhpolje	866 m2
Parc. št. 1317 k.o. Vrhpolje	1122 m2
Parc. št. 1315 k.o. Vrhpolje	1309 m2
SKUPAJ:	8,561 m2

LEGENDA :

KOMUNALNI VODI	
KANALIZACIJA	—
KANALIZACIJA BRATNI	—
VODOVOD	—
REKOVOD	—
TRSEKOVOD	—
ELEKTRIKA (zelo napi.)	—
ELEKTRIKA (nizki napi.)	—
JAVNA KASIVESTVA	—
RTT kabin	—

PARCELNE MEJE	
stanovna meja DEKORACIJA	—
stanovna meja	—
stanovna meja - informacija	—

Geodetski podjetej: **ČOPIC & CO.**,
Čukarjeva 42,
5000 Nova Gorica

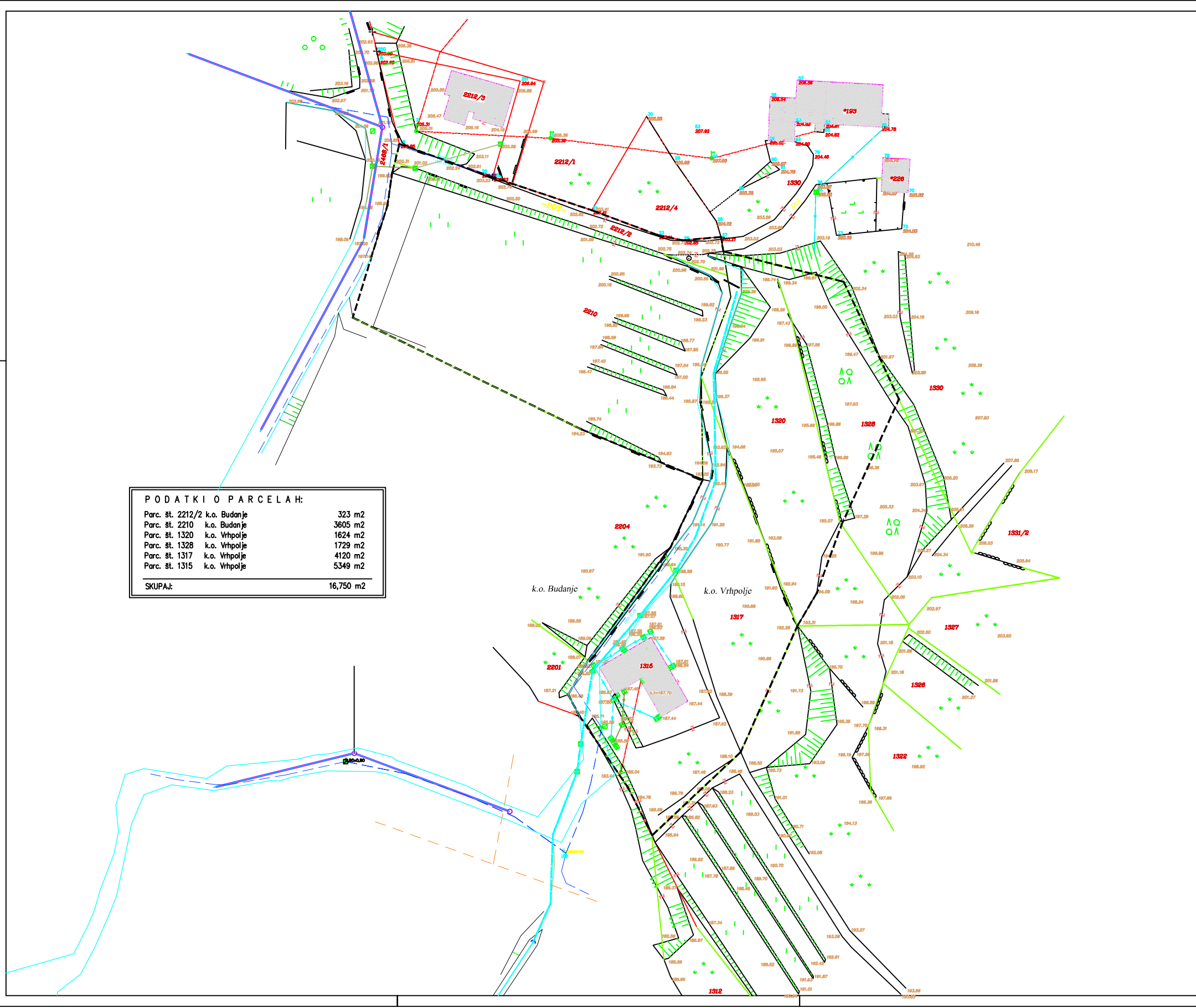
- - - - - MEJA OBDELAVE
- ████████ GRADBENE POVRŠINE
- █ OBSTOJEČA ZAZIDAVA
- ⇨ OBSTOJEČA DOSTOPNA POT
- +—+—+—+—+—+ OBST. TRASA JAVNEGA VODOVODA
- OBSTOJEČA TRASA ELEKTRIKA NNnood
- +—+—+—+—+—+ OBSTOJEČA TRASA FEKALNE KANALIZACIJE



**SITUACIJA -
OBMOČJE OBDELAVE M 1:500**

ČOPIC arhitekt d.o.o.
Lokarjev dvorred 1, 5270 Ajdovščina, telefon: 041 371 228, e-mail: copic@net-rs.si

INVESTITOR:	OBČINA AJDOVŠČINA ULICA V. MAJA 6a 5270 AJDOVŠČINA	POSREDOVATEL:	DISPOZICIJA STANOVANJSKE POZIDAVE V BUDANJAH NOVOGRADNJA	ŠT. 0 - VODILNA MAPA				
ODGOVORNI VODIA PROJEKTA:	ANDREJ ČOPIČ, univ. dipl. inž. arh. ZAPS1251	PROJEKTANT:	ANDREJ ČOPIČ, univ. dipl. inž. arh. ZAPS1251	ST. PROJEKTA:	PGD	197/2012	ST. VODILNE	197/2012
ODGOVORNI PROJEKTANT:	ANDREJ ČOPIČ, univ. dipl. inž. arh. ZAPS1251	PROJEKTANT SODELAVCI:		PROJEKTANT SODELAVCI:	1:500	oktober 2012	03	



PODATKI O PARCELAH:		
Parc. št. 2212/2	k.o. Budanje	323 m ²
Parc. št. 2210	k.o. Budanje	3605 m ²
Parc. št. 1320	k.o. Vrhpolje	1624 m ²
Parc. št. 1328	k.o. Vrhpolje	1729 m ²
Parc. št. 1317	k.o. Vrhpolje	4120 m ²
Parc. št. 1315	k.o. Vrhpolje	5349 m ²
SKUPAJ:		16,750 m²

MEJA OBDELAVE GRADBENE POVRŠINE

OBSTOJEČA ZAZIDAVA

OBSTOJEČA DOSTOPNA POT

OBST. TRASA JAVNEGA VODOVODA

OBSTOJEČA TRASA ELEKTRIKA NN*nod*

OBSTOJEČA TRASA FEKALNE KANALIZACIJE

LEGENDA:

KOMUNALNI VODI	
KANALIZACIJA (obstoječa)	[Symbol]
VODOVOD	[Symbol]
PLINOVOD	[Symbol]
TRACIJSKI	[Symbol]
ELEKTRIKA (nizka napet.)	[Symbol]
ELEKTRIKA (visoka napet.)	[Symbol]
JAVNA RASVETILAVLA	[Symbol]
OST. VODI	[Symbol]

PARCELNE MEJE	
izloščena meja	[Symbol]
izloščena meja	[Symbol]
izloščena meja	[Symbol]

Geodetsko podjetje: GROMAP d.o.o., Cankarjeva c. 2, 3400 Vrhpolje, Slovenija

SITUACIJA - OBSTOJEČE STANJE M 1:500

N
↑
W ← → E
S

SPREMEMBA:	OPIS SPREMEMBE:	DATUM:	PODPIS:
ČOPIČ arhitekt d.o.o. Lokarjev drvarov 1, 8270 Ajdovščina, telefon: 041 371 228, e-mail: cepjo@net-rs.si			
INVESTITOR: OBČINA AJDOVŠČINA ULICA V. MAJA 6a 5270 AJDOVŠČINA	OSNOV: DISPOZICIJA STANOVANJSKE POZIDAVE V BUDANJAH NA OSNOVU: NOVOGRADNJA	Št. 0 - VODILNA MAPA	
ODGOVORNI VODIA PROJEKTA: ANDREJ ČOPIČ, univ. dipl. inž. arh. ZAPS1251	PROJEKTANT: ANDREJ ČOPIČ, univ. dipl. inž. arh. ZAPS1251	VRSTA PROJ.: PGD	Št. MASTRA: 197/2012
PROJEKTANT SODELAVCI: [Names]	PROJEKTANT SODELAVCI: [Names]	ŠKALA: 1:500	LET: oktober 2012
PROJEKTANT SODELAVCI: [Names]	PROJEKTANT SODELAVCI: [Names]		02

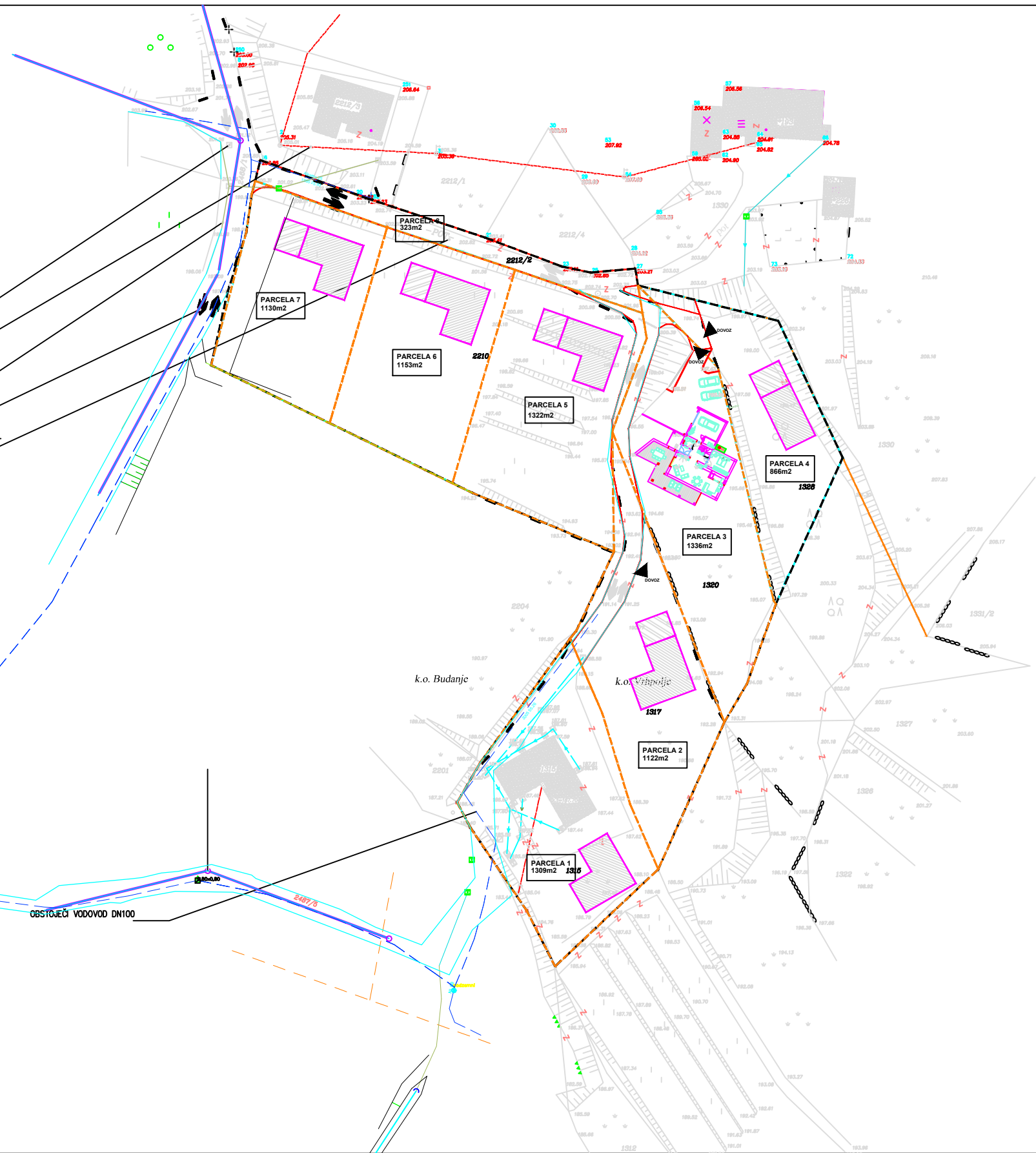
LEGENDA:

KOMUNALNI VODI	
KANALIZACIJA	
VODOVOD	
TRASA ELEKTRIKE	
TRASA JAVNEGA VODOVODA	
TRASA ELEKTRIKE NN	
TRASA FEKALNE KANALIZACIJE	
TRASA JAVNEGA VODOVODA	
TRASA ELEKTRIKE NN	
TRASA FEKALNE KANALIZACIJE	

PARCELNE MEJE	
meja med posestniki	
meja med parcelami	
meja med posestniki	

Geodetsko podjetje: GROMAP d.o.o.
Cesta pri 42
5000 Niška Gorica

- OBSTOJEČI VODOVOD Ø100
- OBSTOJEČI NN vod ELEKTRIKE
- OBSTOJEČA FEKALNA KANALIZACIJA
- OBSTOJEČA DOSTOPNA JAVNA POT
- OBSTOJEČA DOSTOPNA ASFALTNA POT



- PREDLOG-NOVA PARCELAČIJA
- MEJA OBDELAVE GRADBENE POVRŠINE
- OBSTOJEČA ZAZIDAVA
- ⇒ OBSTOJEČA DOSTOPNA POT
- OBST. TRASA JAVNEGA VODOVODA
- OBSTOJEČA TRASA ELEKTRIKE NN
- OBSTOJEČA TRASA FEKALNE KANALIZACIJE

SITUACIJA - PREDLOG POZIDAVE M 1:500



SPREMEMBA: _____		OPIS SPREMEMBE: _____		DATUM: _____		PODPIŠ: _____	
ČOPIČ arhitekt d.o.o. Lokarjev strtevod 1, 8270 Ajdovščina, telefon: 041 371 228, e-mail: copic@net-rs.si				SITUACIJA: št. parcele: 2210, 4 ^{ta} obe k.o. Budanje: 1320, 1328, 1317 in 1315 vse k.o. Vrhpolje			
INVESTITOR: OBČINA AJDOVŠČINA ULICA V. MAJA 6a 5270 AJDOVŠČINA				OBST.: DISPOZICIJA STANOVANJSKE POZIDAVE V BUDANJAH		Št. 0 - VODILNA MAPA	
ODGOVORNI VODJA PROJEKTA: ANDREJ ČOPIČ, univ. dipl. inž. arh. ZAPS1251				ODGOVORNI PROJEKTANT: ANDREJ ČOPIČ, univ. dipl. inž. arh. ZAPS1251		SITUACIJA: PREDLOG POZIDAVE	
PROJEKTANT SODELAVCI: _____				PROJEKTANT SODELAVCI: _____		MESTO PROJ.: PGD	
PROJEKTANT SODELAVCI: _____				PROJEKTANT SODELAVCI: _____		DATUM: 197/2012	
PROJEKTANT SODELAVCI: _____				PROJEKTANT SODELAVCI: _____		MESTO PROJ.: 1:500	
PROJEKTANT SODELAVCI: _____				PROJEKTANT SODELAVCI: _____		DATUM: oktober 2012	
PROJEKTANT SODELAVCI: _____				PROJEKTANT SODELAVCI: _____		LIST: 06	

LEGENDA:

KOMUNALNI VODI	
KOMUNALNI vodovod	[Symbol]
KOMUNALNA električna	[Symbol]
VODOVOD	[Symbol]
ELIKTRIKO	[Symbol]
TRIKANALIZACIJA	[Symbol]
ELEKTRIKO - odložišče	[Symbol]
ELEKTRIKO - svetilnik	[Symbol]
JAVNA KANALIZACIJA	[Symbol]
JAVNA KANALIZACIJA	[Symbol]
JAVNA KANALIZACIJA	[Symbol]
PARCELNE MEJE	
meja med parcelama	[Symbol]
meja med parcelama	[Symbol]
meja med parcelama	[Symbol]

Geodetsko podjetje: GROMAP d.o.o.
Čukarjeva 42
5000 Novo mesto

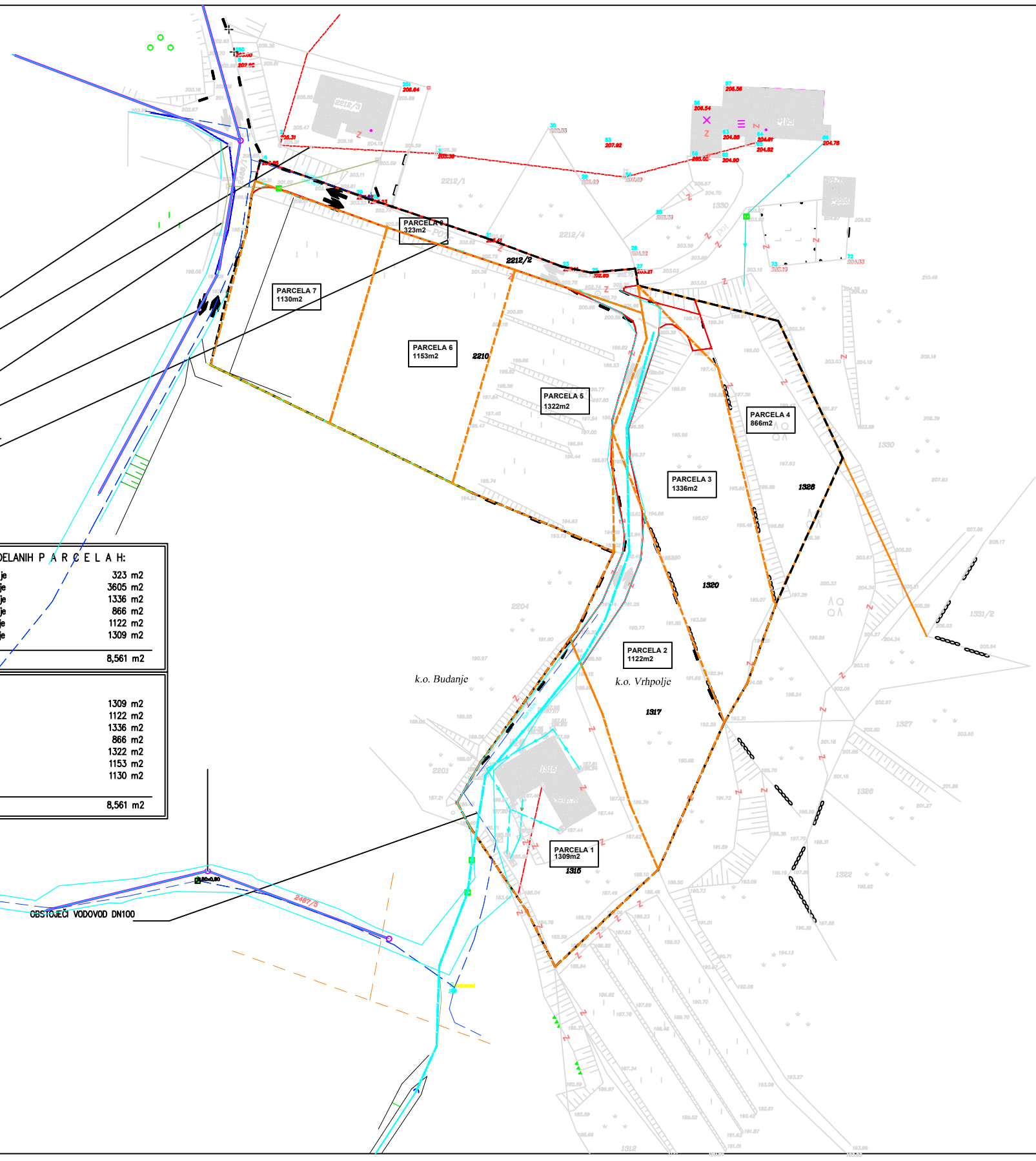
- OBSTOJEČI VODOVOD Ø100
- OBSTOJEČI NNvod ELEKTRIKE
- OBSTOJEČA FEKALNA KANALIZACIJA
- OBSTOJEČA DOSTOPNA JAVNA POT
- OBSTOJEČA DOSTOPNA ASFALTNA POT

PODATKI O OBDELANIH PARCELAH:

Parc. št. 2212/2 k.o. Budanje	323 m ²
Parc. št. 2210 k.o. Budanje	3605 m ²
Parc. št. 1320 k.o. Vrhopolje	1336 m ²
Parc. št. 1328 k.o. Vrhopolje	866 m ²
Parc. št. 1317 k.o. Vrhopolje	1122 m ²
Parc. št. 1315 k.o. Vrhopolje	1309 m ²
SKUPAJ:	8,561 m²

PREDLOG PARCELACIJE:

Parc. št. 1.	1309 m ²
Parc. št. 2.	1122 m ²
Parc. št. 3.	1336 m ²
Parc. št. 4.	866 m ²
Parc. št. 5.	1322 m ²
Parc. št. 6.	1153 m ²
Parc. št. 7.	1130 m ²
SKUPAJ:	8,561 m²



- PREDLOG-NOVA PARCELACIJA
- MEJA OBDELAVE GRADBENE POVRŠINE
- OBSTOJEČA ZAZIDAVA
- OBSTOJEČA DOSTOPNA POT
- OBST. TRASA JAVNEGA VODOVODA
- OBSTOJEČA TRASA ELEKTRIKA NNvod
- OBSTOJEČA TRASA FEKALNE KANALIZACIJE

SITUACIJA - PREDLOG PARCELACIJE M 1:500



SREDNJA VEŠČINA		OPIS SREDNJA VEŠČINA		DATUM		PODPIS	
INVESTITOR:		OBČINA AJDOVŠČINA ULICA V. MAJA 6a 5270 AJDOVŠČINA		POSREDOVATEL:		SITUACIJA - PREDLOG PARCELACIJE	
OSNOVNI VODJA PROJEKTA:		ANDREJ ČOPIČ, univ. dipl. inž. arh. ZAPS1251		VODJA PROJEKTA:		PGD	
ODGOVORNI PROJEKTANT:		ANDREJ ČOPIČ, univ. dipl. inž. arh. ZAPS1251		VODJA PROJEKTA:		197/2012	
PROJEKTANT SODELAVCI:				VODJA PROJEKTA:		1:500	
PROJEKTANT SODELAVCI:				VODJA PROJEKTA:		oktober 2012	
PROJEKTANT SODELAVCI:				VODJA PROJEKTA:		04	

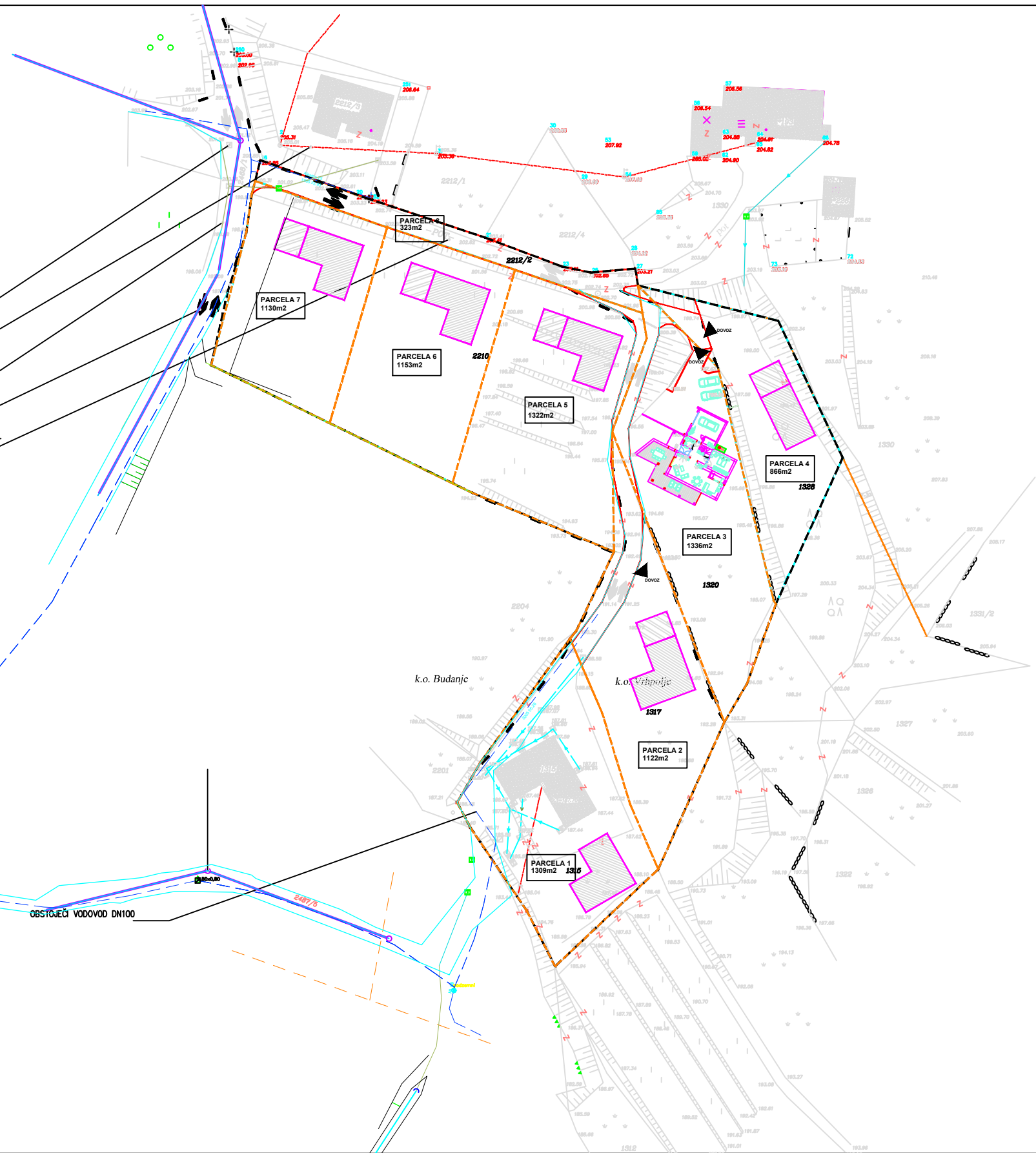
LEGENDA:

KOMUNALNI VODI	
KANALIZACIJA	
VODOVOD	
TRASA ELEKTRIKE	
TRASA JAVNEGA VODOVODA	
TRASA ELEKTRIKE NN	
TRASA FEKALNE KANALIZACIJE	
TRASA JAVNEGA VODOVODA	
TRASA ELEKTRIKE NN	
TRASA FEKALNE KANALIZACIJE	

PARCELNE MEJE	
meja med posestniki	
meja med parcelami	
meja med posestniki	

Geodetsko podjetje: GROMAP d.o.o.
Cesta pri 42
5000 Niška Gorica

- OBSTOJEČI VODOVOD Ø100
- OBSTOJEČI NN vod ELEKTRIKE
- OBSTOJEČA FEKALNA KANALIZACIJA
- OBSTOJEČA DOSTOPNA JAVNA POT
- OBSTOJEČA DOSTOPNA ASFALTNA POT



- PREDLOG-NOVA PARCELAČIJA
- MEJA OBDELAVE GRADBENE POVRŠINE
- OBSTOJEČA ZAZIDAVA
- OBSTOJEČA DOSTOPNA POT
- OBST. TRASA JAVNEGA VODOVODA
- OBSTOJEČA TRASA ELEKTRIKE NN
- OBSTOJEČA TRASA FEKALNE KANALIZACIJE

SITUACIJA - PREDLOG POZIDAVE M 1:500



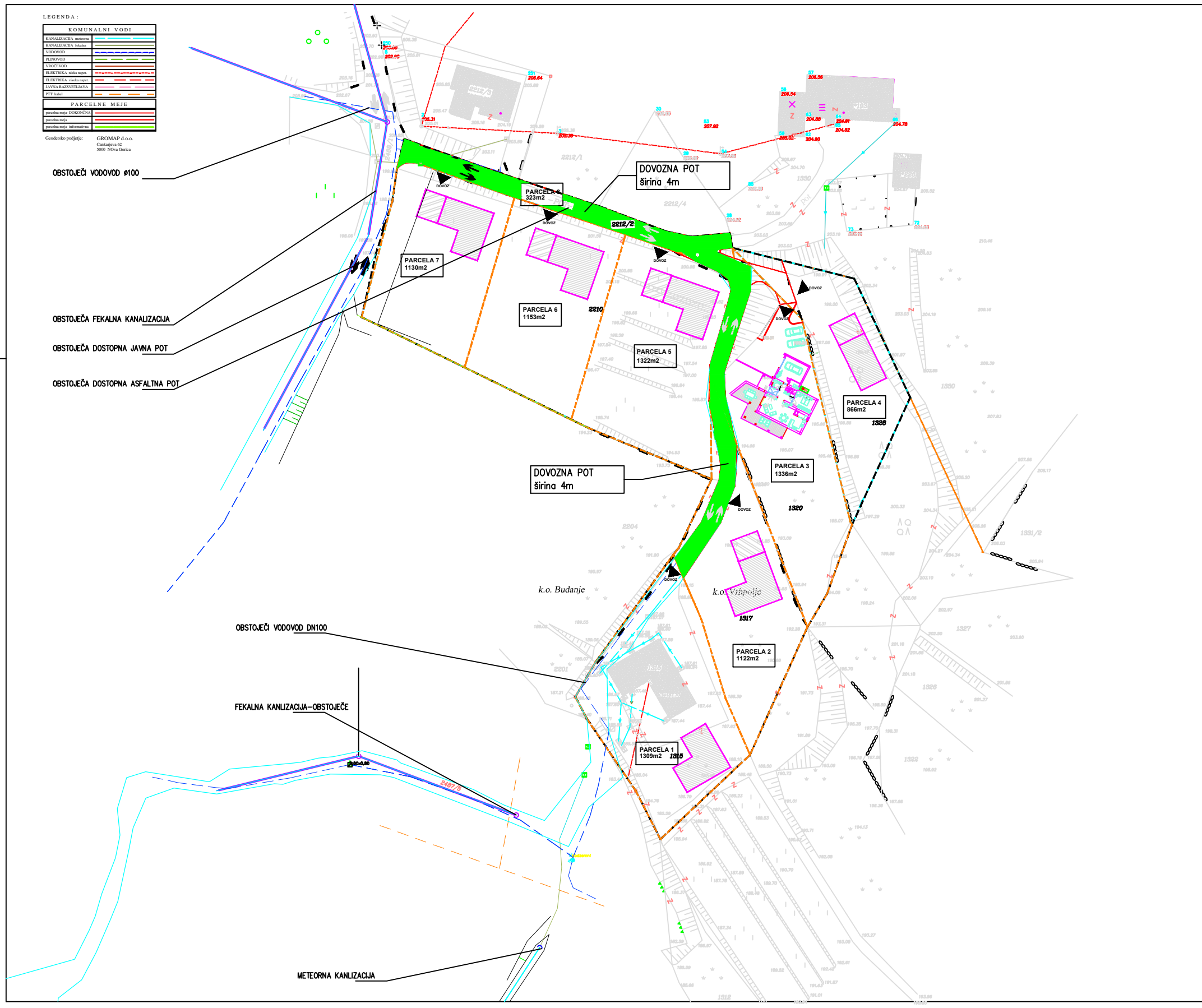
SPREMEMBA:		OPIS SPREMEMBE:		DATUM:	PODPIŠ:
INVESTITOR:		OBDOBJE:		SITUACIJA:	
OBČINA AJDOVŠČINA ULICA V. MAJA 6a 5270 AJDOVŠČINA		DISPOZICIJA STANOVANJSKE POZIDAVE V BUDANJAH		Št. 0 - VODILNA MAPA	
PROJEKTANT:		PROJEKTANT SODEJAVEC:		SITUACIJA: PREDLOG POZIDAVE	
ANDREJ ČOPIČ, univ. dipl. inž. arh. ZAPS1251		ANDREJ ČOPIČ, univ. dipl. inž. arh. ZAPS1251		PGD 197/2012 197/2012	
PROJEKTANT SODEJAVEC:		PROJEKTANT SODEJAVEC:		MESTO 1:500 oktober 2012	
				ŠT. MESTO 06	

LEGENDA:

KOMUNALNI VODI	
KANALIZACIJA odvezna	
KANALIZACIJA dovodna	
VODOVOD	
PLINOVOD	
TRASA ELEKTRIKE	
ELEKTRIKA visoka napet.	
JAVNA DOSTOPNA POT	
JAVNA DOSTOPNA ASFALTNA POT	
POT	

PARCELNE MEJE	
izredna meja	
redna meja	
redna meja s posebnimi pogoji	

Geodetsko podjetje: GROMAP d.o.o.
Cankarjeva 42
1000 Ljubljana



OBSTOJEČI VODOVOD Ø100

OBSTOJEČA FEKALNA KANALIZACIJA

OBSTOJEČA DOSTOPNA JAVNA POT

OBSTOJEČA DOSTOPNA ASFALTNA POT

OBSTOJEČI VODOVOD DN100

FEKALNA KANALIZACIJA-OBSTOJEČE

METEORNA KANALIZACIJA

- PREDLOG-NOVA PARCELAČIJA
- MEJA OBDELAVE GRADBENE POVRŠINE
- OBSTOJEČA ZAZIDAVA
- OBSTOJEČA DOSTOPNA POT
- OBST. TRASA JAVNEGA VODOVODA
- OBSTOJEČA TRASA ELEKTRIKE NNnad
- OBSTOJEČA TRASA FEKALNE KANALIZACIJE



SITUACIJA - PROMETNA UREDITEV M 1:500

SPREMEMBA:		OPIS SPREMEMBE:		DATUM:	PODPIS:
INVESTITOR:		OBDOBJE:		LOKACIJA:	
OBČINA AJDOVŠČINA ULICA V. MAJA 6a 5270 AJDOVŠČINA		DISPOZICIJA STANOVANJSKE POZIDAVE V BUDANJAH		št. parcele : 2210, 4 ^{ta} obe k.o. Budanje: 1320, 1328, 1317 in 1315 vse k.o. Vrhpolje	
ODGOVORNI VOJAK PROJEKTA:		ODGOVORNI PROJEKTANT:		VREDA PROJ.:	
ANDREJ ČOPIČ, univ. dipl. inž. arh. ZAPS1251		ANDREJ ČOPIČ, univ. dipl. inž. arh. ZAPS1251		PGD	
PROJEKTANT SODELAVCI:		PROJEKTANT SODELAVCI:		VREDA PROJ.:	
				1:500	
PROJEKTANT SODELAVCI:		PROJEKTANT SODELAVCI:		VREDA PROJ.:	
				1:500	
SITUACIJA:		SITUACIJA:		ŠT. 0 - VODILNA MAPA	
PROMETNA UREDITEV		PROMETNA UREDITEV		ŠT. 0 - VODILNA MAPA	
DOKUMENT:		DOKUMENT:		DOKUMENT:	
197/2012		197/2012		197/2012	
DOKUMENT:		DOKUMENT:		DOKUMENT:	
oktober 2012		oktober 2012		oktober 2012	
DOKUMENT:		DOKUMENT:		DOKUMENT:	
05		05		05	