



OBČINA AJDOVŠČINA

Župan

Cesta 5. maja 6a

5270 Ajdovščina

t / 05 36 59 110

e / obcina@ajdovscina.si

w / www.ajdovscina.si

Številka: 711-2/2024

Datum: 5. 2. 2024

Občinski svet Občine Ajdovščina

Zadeva: Sklep o pridobitvi javnega dobra, različne k. o.

Predlagatelj: Tadej Beočanin, župan Občine Ajdovščina

Gradivo pripravila: Vida Šuštar, Oddelek za prostor

Pristojno delovno telo: Odbor za okolje in prostor

11. točka 11. redne seje Občinskega sveta Občine Ajdovščina

1. Predlagam, da Odbor za okolje in prostor na svoji 11. redni seji dne 15. 2. 2024 obravnava in sprejme sklep o pridobitvi statusa javnega dobra.

Na podlagi 260. člena Zakona o urejanju prostora (Uradni list RS, št. 199/2021, 18/23-ZDU-10 in 78/23 ZUNPEOVE, v nadaljevanju: ZUreP-3) in 18. člena Statuta Občine Ajdovščina (Uradni list RS, št. 79/2022), je Občinski svet Občine Ajdovščina na svoji 11. redni seji dne 15. 2. 2024, sprejel naslednji

SKLEP

1. Nepremičnine iz spodnjega seznama pridobijo status javno dobro.

Zap. št.	Parcela	Katastrska občina	Vrsta rabe	podrobno
1	1902/28	2392 Ajdovščina	cesta	JP 503423 Vipavska cesta – Mercator center
2	1902/54	2392 Ajdovščina	cesta	JP 503423 Vipavska cesta – Mercator center
3	1906/1	2392 Ajdovščina	cesta	LC 001331 Južna obvoznica – Tovarniška cesta
4	1906/2	2392 Ajdovščina	cesta	LC 001331 Južna obvoznica – Tovarniška cesta
5	1906/3	2392 Ajdovščina	cesta	LC 001331 Južna obvoznica – Tovarniška cesta
6	1906/4	2392 Ajdovščina	cesta	LC 001331 Južna obvoznica – Tovarniška cesta
7	1906/7	2392 Ajdovščina	cesta	LC 001331 Južna obvoznica – Tovarniška cesta
8	1906/8	2392 Ajdovščina	cesta	LC 001331 Južna obvoznica – Tovarniška cesta
9	1906/9	2392 Ajdovščina	cesta	LC 001331 Južna obvoznica – Tovarniška cesta
10	1906/10	2392 Ajdovščina	cesta	LC 001331 Južna obvoznica – Tovarniška cesta
11	1906/11	2392 Ajdovščina	cesta	LC 001331 Južna obvoznica – Tovarniška cesta
12	1906/13	2392 Ajdovščina	cesta	LC 001331 Južna obvoznica – Tovarniška cesta
13	1906/16	2392 Ajdovščina	cesta	LC 001331 Južna obvoznica – Tovarniška cesta
14	1906/17	2392 Ajdovščina	cesta	LC 001331 Južna obvoznica – Tovarniška cesta
15	1906/20	2392 Ajdovščina	cesta	LC 001331 Južna obvoznica – Tovarniška cesta
16	1906/23	2392 Ajdovščina	cesta	LC 001331 Južna obvoznica – Tovarniška cesta
17	1906/31	2392 Ajdovščina	cesta	LC 001331 Južna obvoznica – Tovarniška cesta
18	1906/32	2392 Ajdovščina	cesta	LC 001331 Južna obvoznica – Tovarniška cesta
19	1906/34	2392 Ajdovščina	cesta	LC 001331 Južna obvoznica – Tovarniška cesta
20	1906/35	2392 Ajdovščina	cesta	LC 001331 Južna obvoznica – Tovarniška cesta
21	1906/42	2392 Ajdovščina	cesta	LC 001331 Južna obvoznica – Tovarniška cesta
22	1906/43	2392 Ajdovščina	cesta	LC 001331 Južna obvoznica – Tovarniška cesta

23	1907/36	2392 Ajdovščina	cesta	LC 001101 Ajdovščina – V koraku
24	1907/37	2392 Ajdovščina	cesta	LC 001101 Ajdovščina – V koraku
25	1907/58	2392 Ajdovščina	cesta	LC 001101 Ajdovščina – V koraku
26	1907/60	2392 Ajdovščina	cesta	LC 001101 Ajdovščina – V koraku
27	1907/63	2392 Ajdovščina	cesta	LC 001101 Ajdovščina – V koraku
28	1907/74	2392 Ajdovščina	cesta	LC 001101 Ajdovščina – V koraku
29	1907/77	2392 Ajdovščina	cesta	LC 001101 Ajdovščina – V koraku
30	1907/78	2392 Ajdovščina	cesta	LC 001101 Ajdovščina – V koraku
31	1911/2	2392 Ajdovščina	cesta	LC 001101 Ajdovščina – V koraku
32	1911/7	2392 Ajdovščina	cesta	LC 001101 Ajdovščina – V koraku
33	1911/8	2392 Ajdovščina	cesta	LC 001101 Ajdovščina – V koraku
34	1914/1	2392 Ajdovščina	cesta	LC 001101 Ajdovščina – V koraku
35	1914/37	2392 Ajdovščina	cesta	LC 001101 Ajdovščina – V koraku
36	1914/43	2392 Ajdovščina	cesta	LC 001101 Ajdovščina – V koraku
37	1914/44	2392 Ajdovščina	cesta	LC 001101 Ajdovščina – V koraku
38	1918/9	2392 Ajdovščina	cesta	JP 503304 Cesta do kuriva V
39	1843/3	2393 Ustje	cesta	LC 001111 V koraku – Vipavski križ
40	1843/4	2393 Ustje	cesta	LC 001111 V koraku – Vipavski križ
41	1843/8	2393 Ustje	cesta	LC 001111 V koraku – Vipavski križ
42	2112/4	2380 Šturje	cesta	LC 002101 R2 444 - Odlagališče
43	2112/5	2380 Šturje	cesta	LC 002101 R2 444 - Odlagališče
44	2113/1	2380 Šturje	cesta	LC 002101 R2 444 - Odlagališče
45	2113/6	2380 Šturje	cesta	LC 002101 R2 444 - Odlagališče
46	2113/7	2380 Šturje	cesta	LC 002101 R2 444 - Odlagališče
47	624/10	2385 Gojače	cesta	LC 001012 Selo – Gojače
48	743/6	2385 Gojače	cesta	JP 501134 Obrtna cona Gojače
49	744/2	2385 Gojače	cesta	JP 501134 Obrtna cona Gojače
50	82/94	2386 Batuje	cesta	JP 501232 Batuje – Črniče
51	82/95	2386 Batuje	cesta	JP 501231 Od šole čez Rodne do HC
52	82/98	2386 Batuje	cesta	JP 501232 Batuje – Črniče
53	82/99	2386 Batuje	cesta	JP 501231 Od šole čez Rodne do HC
54	82/106	2386 Batuje	cesta	JP 501231 Od šole čez Rodne do HC
55	82/108	2386 Batuje	cesta	JP 501231 Od šole čez Rodne do HC
56	82/113	2386 Batuje	cesta	JP 501231 Od šole čez Rodne do HC
57	83/19	2386 Batuje	cesta	Nekategorizirana pot PP 204 190 »JP 501 231 – Ob HC H4«
58	563/7	2387 Selo	cesta	JP 501191 Pot ob hitri cesti
59	564/5	2387 Selo	cesta	LC 001012 Selo – Gojače
60	564/6	2387 Selo	cesta	LC 001012 Selo – Gojače

61	2919/4	2388 Kamnje	cesta	LC 001041 Potoče – Preserje – Branik
62	1304/1	2389 Skrilje	cesta	LC 001033 Kamnje – Dobravlje
63	1304/2	2389 Skrilje	cesta	LC 001033 Kamnje – Dobravlje
64	1304/4	2389 Skrilje	cesta	LC 001033 Kamnje – Dobravlje
65	1308/1	2389 Skrilje	cesta	JP 501511 Skrilje – Bajči – Dobravlje
66	1308/2	2389 Skrilje	cesta	JP 501511 Skrilje – Bajči – Dobravlje
67	1308/3	2389 Skrilje	cesta	JP 501511 Skrilje – Bajči – Dobravlje
68	1308/9	2389 Skrilje	cesta	JP 501511 Skrilje – Bajči – Dobravlje
69	1309/1	2389 Skrilje	cesta	JP 501511 Skrilje – Bajči – Dobravlje
70	1309/2	2389 Skrilje	cesta	JP 501511 Skrilje – Bajči – Dobravlje
71	1309/4	2389 Skrilje	cesta	JP 501511 Skrilje – Bajči – Dobravlje
72	1309/10	2389 Skrilje	cesta	JP 501511 Skrilje – Bajči – Dobravlje
73	1309/11	2389 Skrilje	cesta	JP 501511 Skrilje – Bajči – Dobravlje
74	1309/12	2389 Skrilje	cesta	JP 501511 Skrilje – Bajči – Dobravlje
75	1310/4	2389 Skrilje	cesta	JP 501511 Skrilje – Bajči – Dobravlje
76	1310/10	2389 Skrilje	cesta	JP 501511 Skrilje – Bajči – Dobravlje
77	1311/1	2389 Skrilje	cesta	JP 501511 Skrilje – Bajči – Dobravlje
78	1311/2	2389 Skrilje	cesta	JP 501511 Skrilje – Bajči – Dobravlje
79	1311/3	2389 Skrilje	cesta	JP 501511 Skrilje – Bajči – Dobravlje
80	1311/4	2389 Skrilje	cesta	JP 501511 Skrilje – Bajči – Dobravlje
81	1311/5	2389 Skrilje	cesta	JP 501511 Skrilje – Bajči – Dobravlje
82	1311/7	2389 Skrilje	cesta	JP 501511 Skrilje – Bajči – Dobravlje
83	1311/8	2389 Skrilje	cesta	JP 501511 Skrilje – Bajči – Dobravlje
84	1311/11	2389 Skrilje	cesta	JP 501511 Skrilje – Bajči – Dobravlje
85	1311/12	2389 Skrilje	cesta	JP 501511 Skrilje – Bajči – Dobravlje
86	3727/3	2391 Vipavski Križ	cesta	JP 501611 Pot pod viaduktom Ribnik
87	3727/7	2391 Vipavski Križ	cesta	JP 501561 Pot v Jouhovno
88	3727/40	2391 Vipavski Križ	cesta	JP 501561 Pot v Jouhovno
89	3727/41	2391 Vipavski Križ	cesta	JP 501611 Pot pod viaduktom Ribnik
90	3728/1	2391 Vipavski Križ	cesta	LC 001061 Ajdovščina – Kukovže
91	3728/3	2391 Vipavski Križ	cesta	LC 001061 Ajdovščina – Kukovže
92	3728/6	2391 Vipavski Križ	cesta	LC 001061 Ajdovščina – Kukovže
93	3728/7	2391 Vipavski Križ	cesta	LC 001061 Ajdovščina – Kukovže
94	3728/8	2391 Vipavski Križ	cesta	LC 001061 Ajdovščina – Kukovže
95	3728/10	2391 Vipavski Križ	cesta	LC 001061 Ajdovščina – Kukovže
96	3729/1	2391 Vipavski Križ	cesta	LC 001061 Ajdovščina – Kukovže
97	3729/2	2391 Vipavski Križ	cesta	LC 001061 Ajdovščina – Kukovže
98	3729/10	2391 Vipavski Križ	cesta	LC 001061 Ajdovščina – Kukovže

99	1906/14	2392 Ajdovščina	cesta	LC 001331 Južna obvoznica – Tovarniška cesta
100	1906/18	2392 Ajdovščina	cesta	LC 001331 Južna obvoznica – Tovarniška cesta
101	1906/21	2392 Ajdovščina	cesta	LC 001331 Južna obvoznica – Tovarniška cesta
102	1906/22	2392 Ajdovščina	cesta	LC 001331 Južna obvoznica – Tovarniška cesta
103	1906/41	2392 Ajdovščina	cesta	LC 001331 Južna obvoznica – Tovarniška cesta
104	1906/40	2392 Ajdovščina	cesta	LC 001725 Odcep ob Tekstini
105	1906/45	2392 Ajdovščina	cesta	LC 001725 Odcep ob Tekstini
106	1907/59	2392 Ajdovščina	cesta	LC 001101 Ajdovščina v koraku
107	1907/61	2392 Ajdovščina	cesta	LC 001101 Ajdovščina v koraku
108	1907/62	2392 Ajdovščina	cesta	LC 001101 Ajdovščina v koraku
109	1907/75	2392 Ajdovščina	cesta	LC 001101 Ajdovščina v koraku
110	1907/76	2392 Ajdovščina	cesta	LC 001101 Ajdovščina v koraku
111	1307/70	2389 Skrilje	cesta	JP 501511 Skrilje – Bajči – Dobravlje
112	1309/7	2389 Skrilje	cesta	JP 501511 Skrilje – Bajči – Dobravlje
113	1309/9	2389 Skrilje	cesta	JP 501511 Skrilje – Bajči – Dobravlje
114	1310/5	2389 Skrilje	cesta	JP 501511 Skrilje – Bajči – Dobravlje
115	1310/7	2389 Skrilje	cesta	JP 501511 Skrilje – Bajči – Dobravlje
116	3729/11	2391 Vipavski Križ	cesta	LC 001061 Ajdovščina – Kukovže
117	1099/10	2379 Budanje	cesta	LC 001131 »Log-Budanje«
118	6/1	2388 Kamnje	cesta	JP 501384 »Pokopališče-PRCL.25/2«
119	6/4	2388 Kamnje	cesta	JP 501384 »Pokopališče-PRCL.25/2«
120	4832	2396 Šmarje	cesta	Nekategorizirana pot na območju komasacijskega območja Šmarje-Pokolaš
121	4833	2396 Šmarje	cesta	Nekategorizirana pot na območju komasacijskega območja Šmarje-Pokolaš
122	4834	2396 Šmarje	cesta	Nekategorizirana pot na območju komasacijskega območja Šmarje-Pokolaš
123	1608/5	2395 Brje	cesta	JP 502311 Kodrovi-Pečenkovi
124	654/15	2385 Gojače	cesta	Nekategorizirana pot v OC Gojače
125	654/16	2385 Gojače	cesta	Nekategorizirana pot v OC Gojače
126	654/31	2385 Gojače	cesta	Nekategorizirana pot v OC Gojače

ŽUPAN
Tadej Beočanin, l. r.

OBRAZLOŽITEV:

1. Pravna podlaga ravnanja (pravni temelj):

Pristojnost Odbora za urejanje prostora in varstvo okolja glede zadeve izhaja iz 29. člena Statuta Občine Ajdovščina (Uradni list RS, št. 79/2022), v katerem je določeno, da v okviru svojega delovnega področja, določenega s poslovnikom občinskega sveta, odobri obravnavajo zadeve iz pristojnosti občinskega sveta in dajejo občinskemu svetu mnenja in predloge. Pridobitev javnega dobra posredno vpliva tudi na področje urejanja prostora in urbanizma, kar je delovno področje Odbora za urejanje prostora in varstvo okolja, kot je določeno v 64. členu Poslovnika Občinskega sveta Občine Ajdovščina (Uradni list RS, št. 30/2015 in 79/2022), zato se zadeva predlaga naslovnemu odboru v mnenje.

Pravna podlaga za pridobitev statusa javnega dobra je določena v 260. členu Zakona o urejanju prostora (Uradni list RS, št. 199/2021, v nadaljevanju: ZUreP-3), pri čemer pristojnost občinskega sveta v zvezi s tem izhaja iz 260. in 262. člena ZUreP-3 ter iz 18. člena Statuta Občine Ajdovščina (Uradni list RS, št. 79/2022).

2. Obrazložitev razlogov sklepa, ki se predlaga v sprejem Občinskemu svetu:

Skladno s 3. členom ZUreP-3 so grajeno javno dobro zemljišča, objekti in deli objektov, namenjeni takšni splošni rabi, kot jo glede na namen njihove uporabe določa zakon ali predpis, izdan na podlagi zakona.

Zakon o cestah (Uradni list RS, št. 132/2022, , 140/2022 – ZSDH-1A, 29/2023 in 78/20223 – ZUNPEOVE, v nadaljevanju: ZCes-2) v drugem odstavku 3. člena določa, da so javne ceste javno dobro in so izven pravnega prometa. Iz 2. člena izhaja, da je javna pot občinska javna cesta, ravno tako lokalna cesta.

Vse parcele, ki so predmet sklepa, v naravi predstavljajo dele cestnega telesa kategoriziranih javnih cest (lokalnih cest oz. javnih poti), v primeru sedmih parcel pa del nekategoriziranih poti, ki so lokalnega pomena in se javno dobro opredeli ob smiselni uporabi zgornjega predpisa.

3. Grafična priloga

Parceli pod zap. št. 1 in 2



Parcele pod zap. št. 3, 4, 5, 6 in 12:



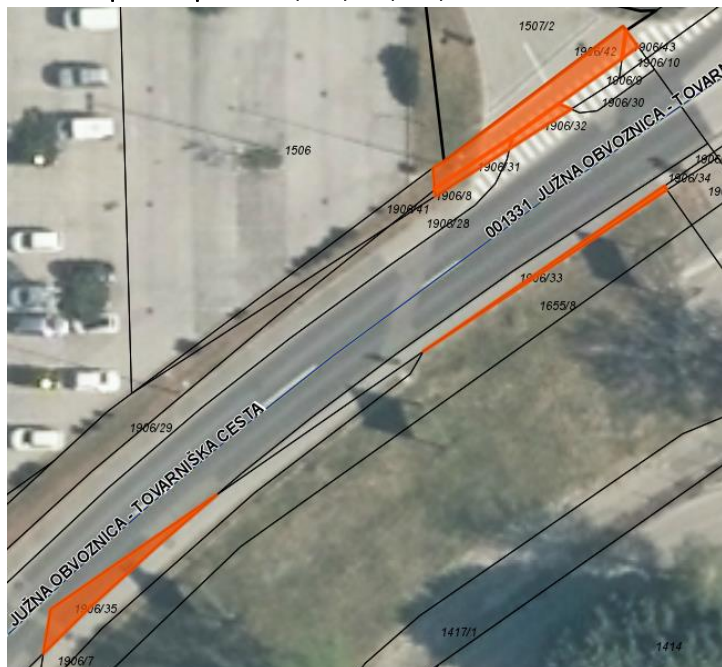
Parcele pod zap. št. 7, 8, 9, 10 in 11:



Parcele pod zap. št. 13, 14, 15 in 16:



Parcele pod zap. št. 17, 18, 19, 20, 21 in 22:



Parcele pod zap. št. 23, 24, 25, 26, 27, 28, 29 in 30:



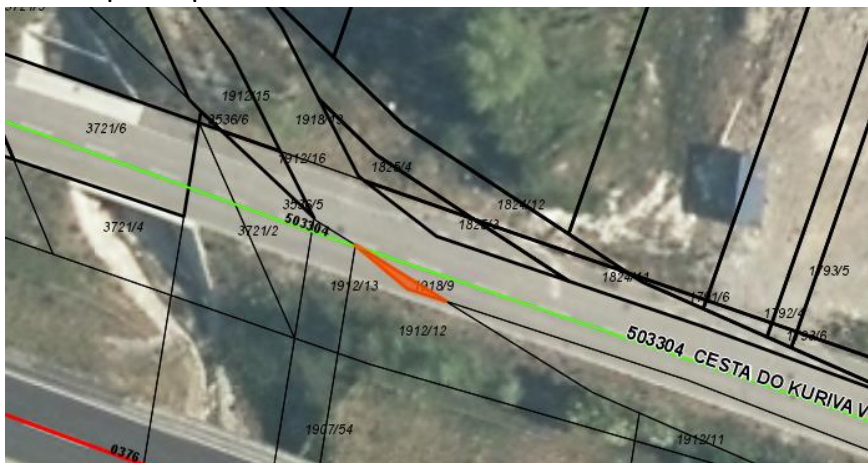
Parcele pod zap. št. 31, 32 in 33



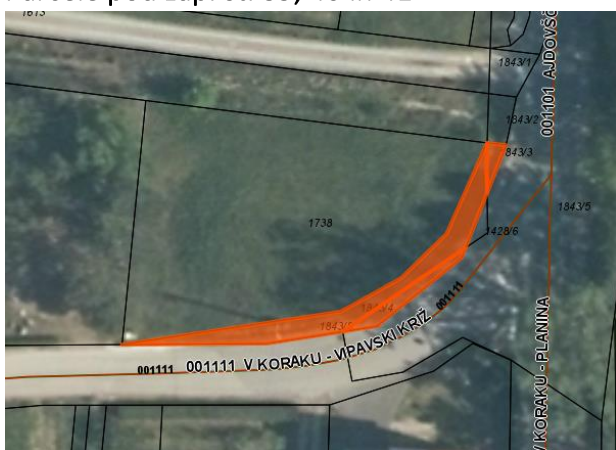
Parcele pod zap. št. 34, 35, 36 in 37



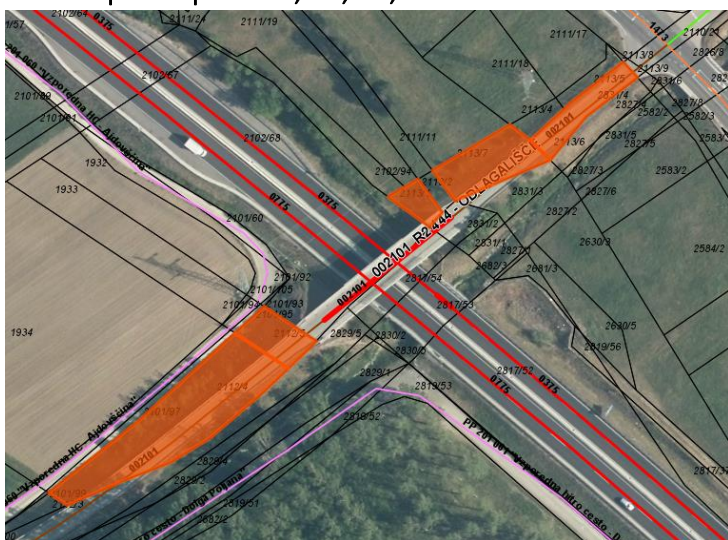
Parcela pod zap. št. 38



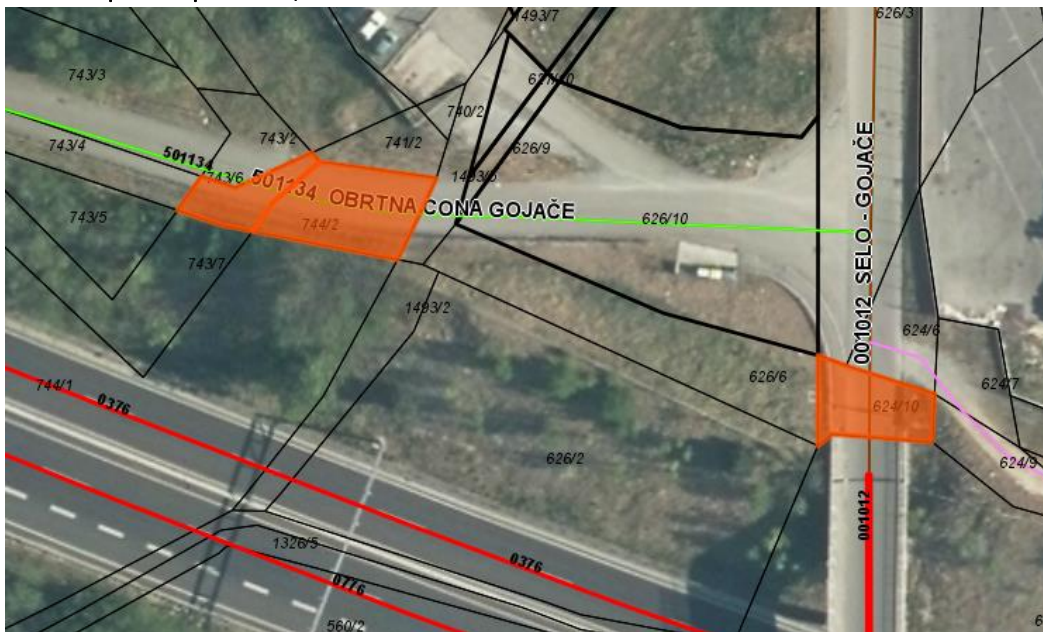
Parcele pod zap. št. 39, 40 in 41



Parcele pod zap. št. 42, 43, 44, 45 in 46



Parcele pod zap. št. 47, 48 in 49



Parcele pod zap. št. 50, 51, 52, 53 in 55



Parcele pod zap. št. 54, 56 in 57



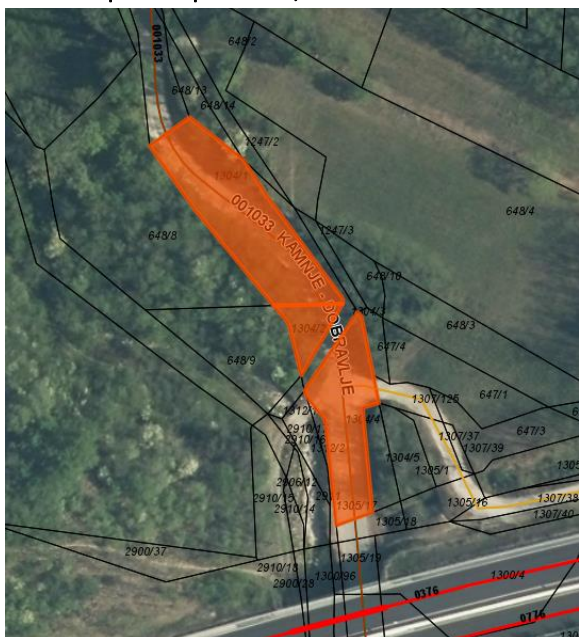
Parcele pod zap. št. 58, 59 in 60



Parcela pod zap. št. 61



Parcele pod zap. št. 62, 63 in 64



Parcele pod zap. št. 65, 66, 67 in 68



Parcele pod zap. št. 69, 70, 71, 72, 73 in 74



Parcele pod zap. št. 75 in 76



Parcele pod zap. št. 77, 78, 79, 80, 81, 82, 83, 84 in 85



Parceli pod zap. št. 86 in 89



Parceli pod zap. št. 87 in 88



Parcele pod zap. št. 90, 91, 92, 93, 94 in 95



Parcele pod zap. št. 96, 97 in 98



Parcele pod zap. št. 99, 100, 101 in 102



Parcela pod zap. št. 103



Parceli pod zap. št. 104 in 105



Parcele pod zap. št. 106, 107, 108, 109 in 110



Parcela pod zap. št. 111



Parceli pod zap. št. 112 in 113



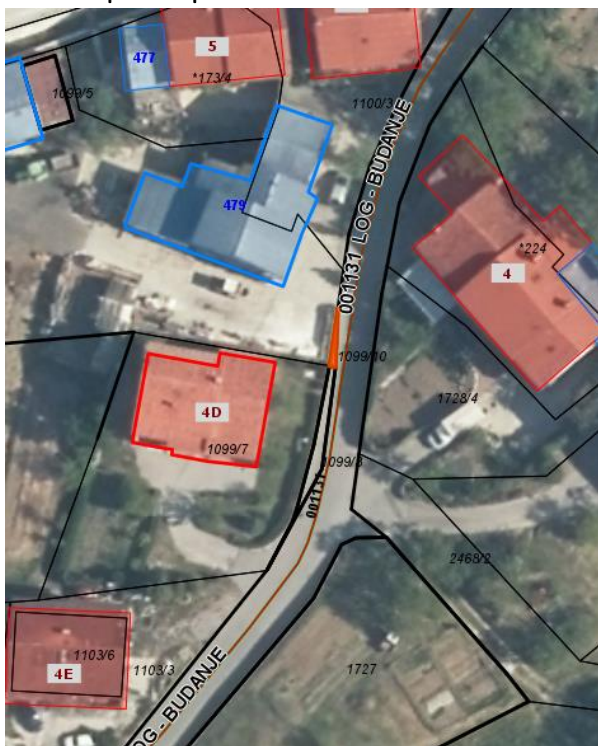
Parceli pod zap. št. 114 in 115



Parcela pod zap. št. 116



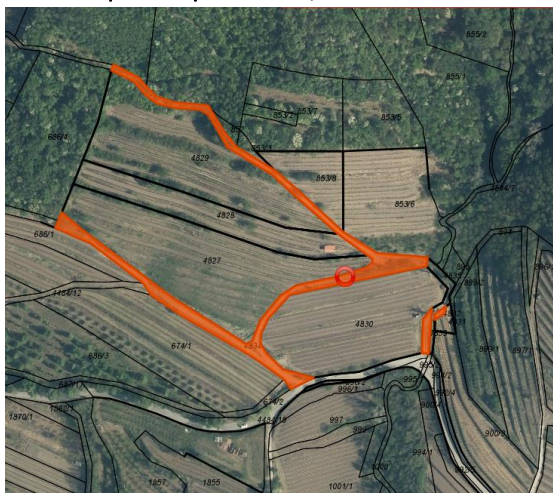
Parcela pod zap. št. 117



Parceli pod zap. št. 118 in 119



Parcele pod zap. št. 120, 121 in 122



Parcela pod zap. št. 123



Parcele pod zap. št. 124, 125 in 126



ŽUPAN
Tadej Beočanin, l.r.